

建設業景況調査 平成19年度第4回 平成20年1月～3月実績・平成20年4月～6月見通

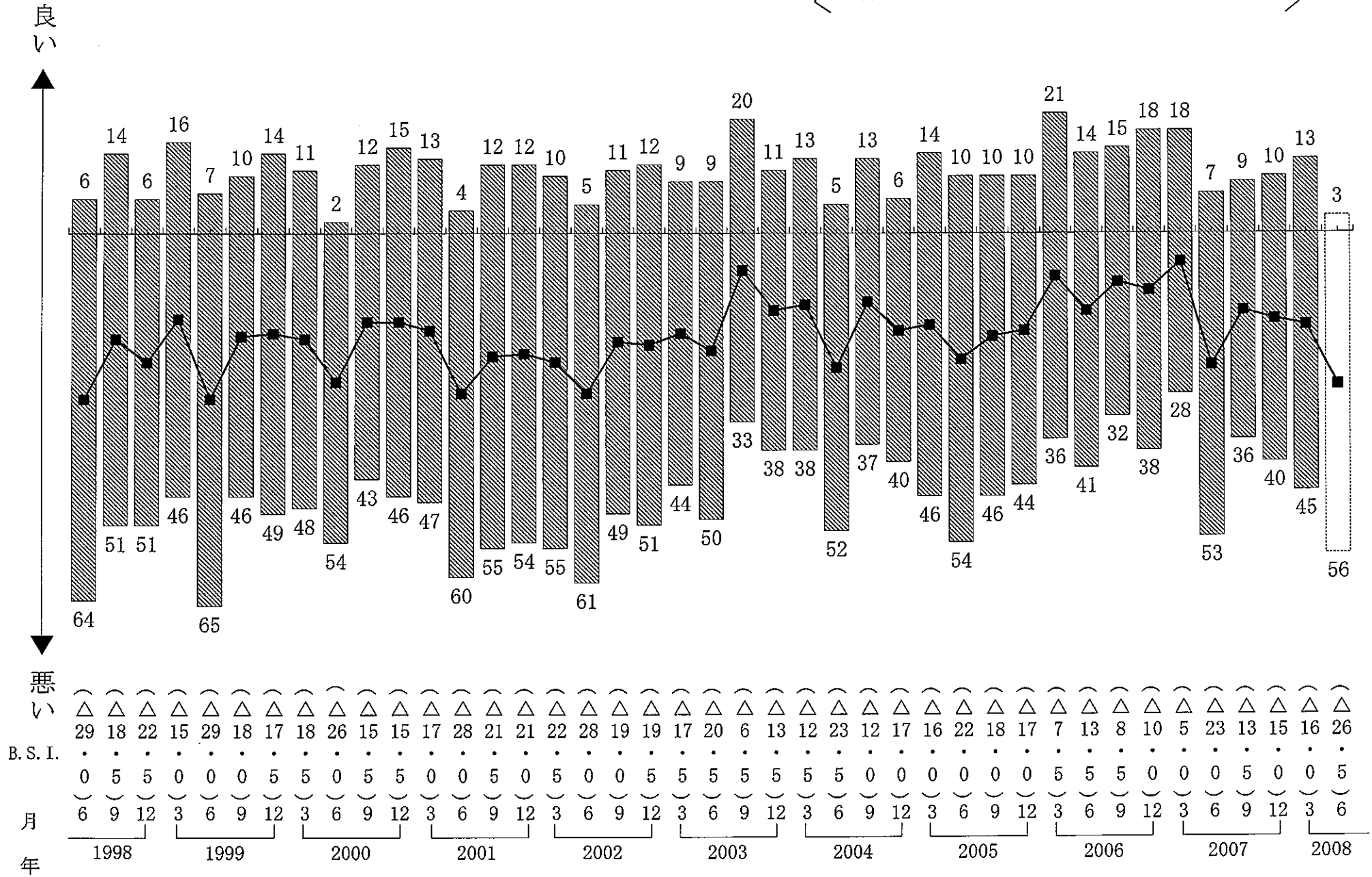
愛知

項	目	前期	今期		来期	
		B. S. I. 値	推移方向 (前期比)	B. S. I. 値	推移方向 (今期比)	B. S. I. 値
(1) 業況等	地元建設業界の景気※	△ 28.5	↘	△ 31.0	↗	△ 26.0
(2) 受注	受注総額※	△ 15.5	↘	△ 22.0	↗	△ 21.0
	官公庁工事※	△ 16.5	↘	△ 23.0	↗	△ 20.0
	民間工事※	△ 11.5	↘	△ 16.0	↘	△ 17.0
(3) 資金繰り	資金繰り※	△ 12.0	↗	△ 8.5	↘	△ 11.0
(4) 金融	銀行等貸出傾向	△ 4.0	↘	△ 4.5	↘	△ 5.5
	短期借入金※	4.0	↘	1.5	↘	0.0
	短期借入金利	12.0	↘	9.0	↘	6.0
(5) 資材	資材の調達※	△ 3.5	↘	△ 6.0	↘	△ 9.5
	資材の価格	30.5	↘	29.0	↘	25.5
(6) 労務	建設労働者の確保※	△ 9.5	↗	△ 5.0	↘	△ 11.0
	建設労働者の賃金	5.0	↘	3.0	⇒	3.0
(7) 収益	※	△ 19.0	↘	△ 20.0	↗	△ 19.0

(注) ・B. S. I. 値のプラスは、良い、増加、容易、上昇の傾向を示す。  
 ・B. S. I. 値のマイナスは、悪い、減少、困難、下降の傾向を示す。  
 ・表中の※印は、季節調整項目を示す。

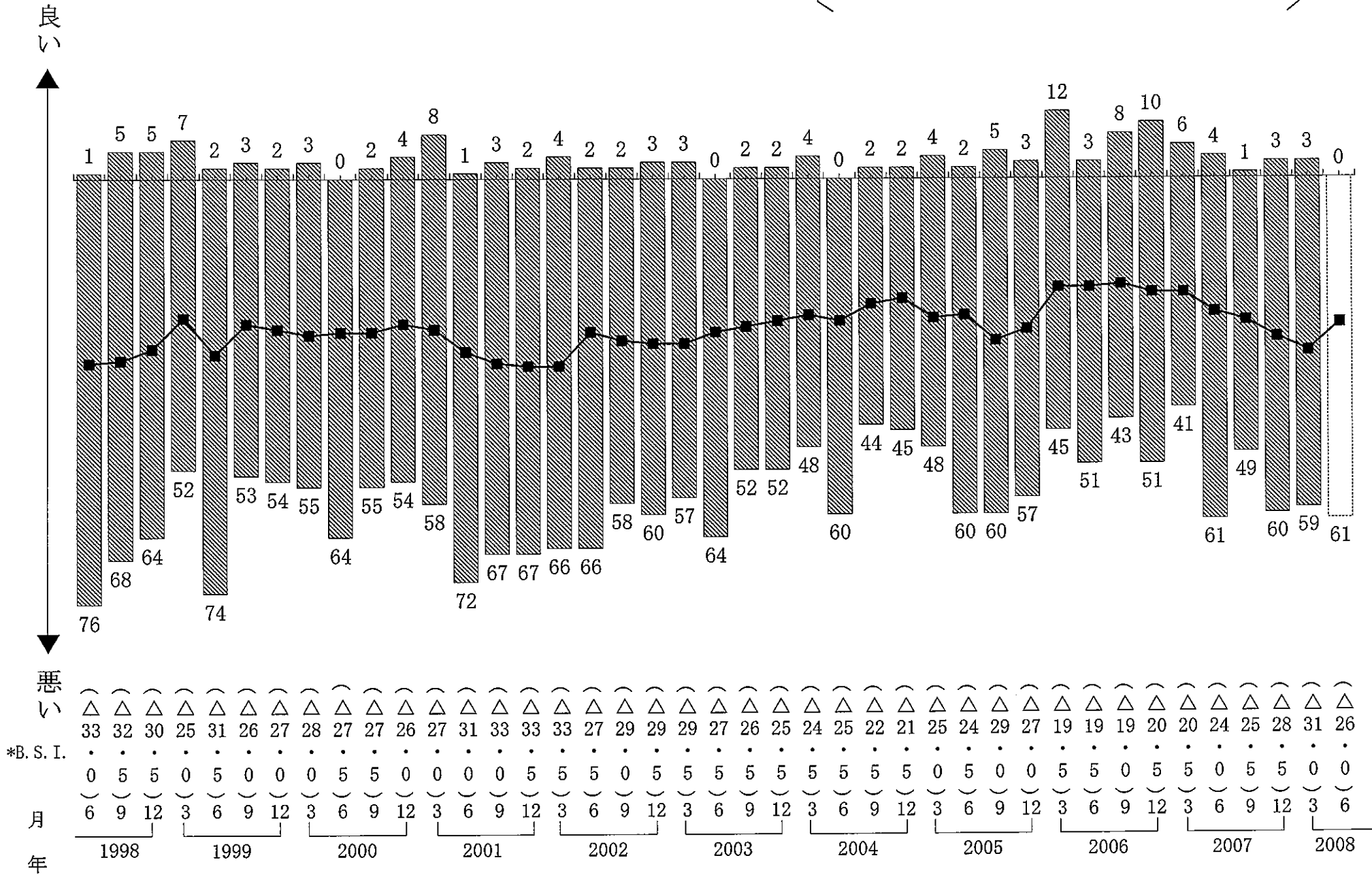
# 自社の業況

・棒グラフは、回答企業の構成比 (%) を示す。  
 ・折れ線グラフは、B. S. I. を示す。



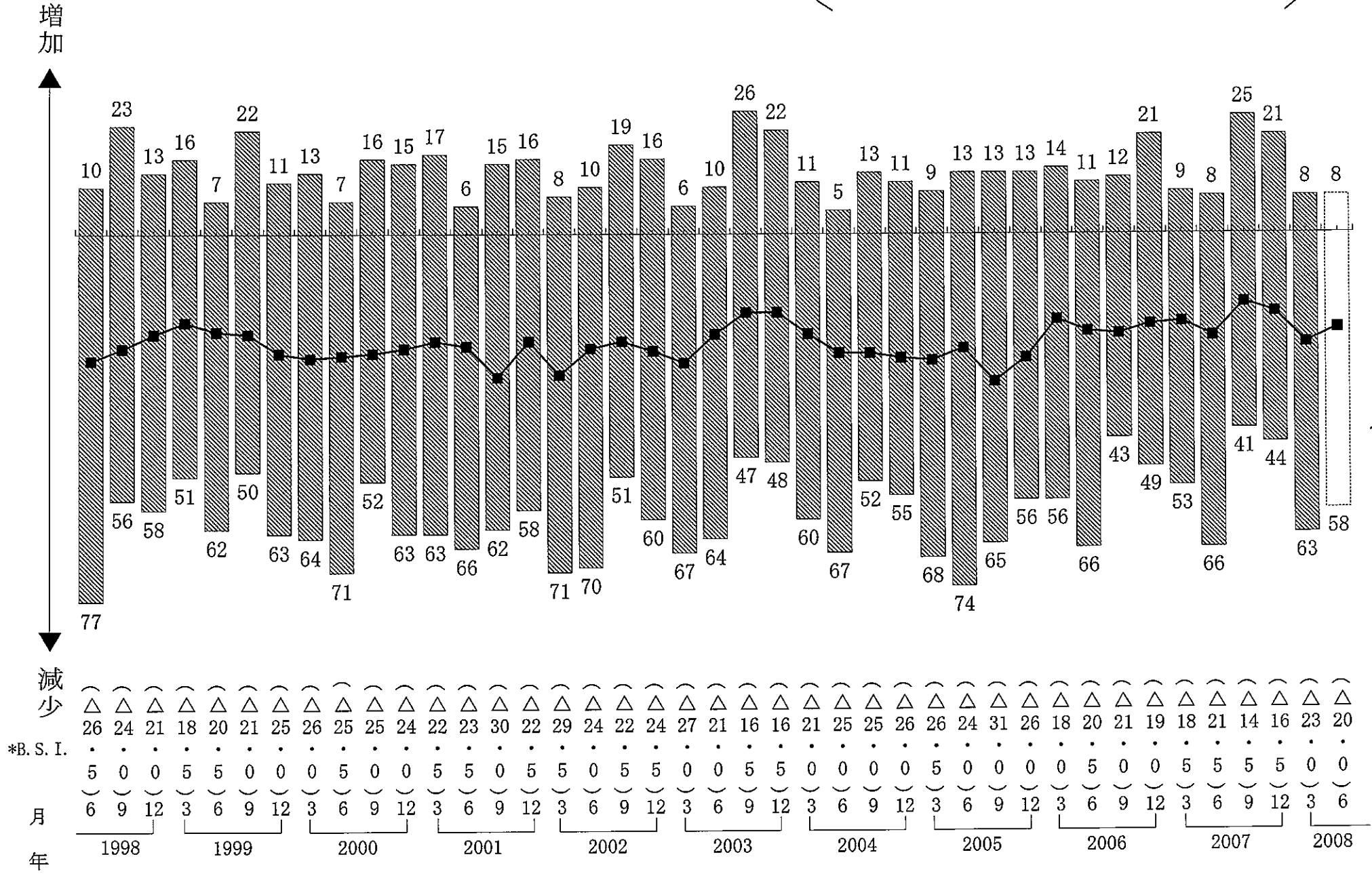
# 地元建設業界の景気

・棒グラフは、回答企業の構成比 (%) を示す。  
 ・折れ線グラフは、B. S. I. (季調済) を示す。



# 官公庁工事

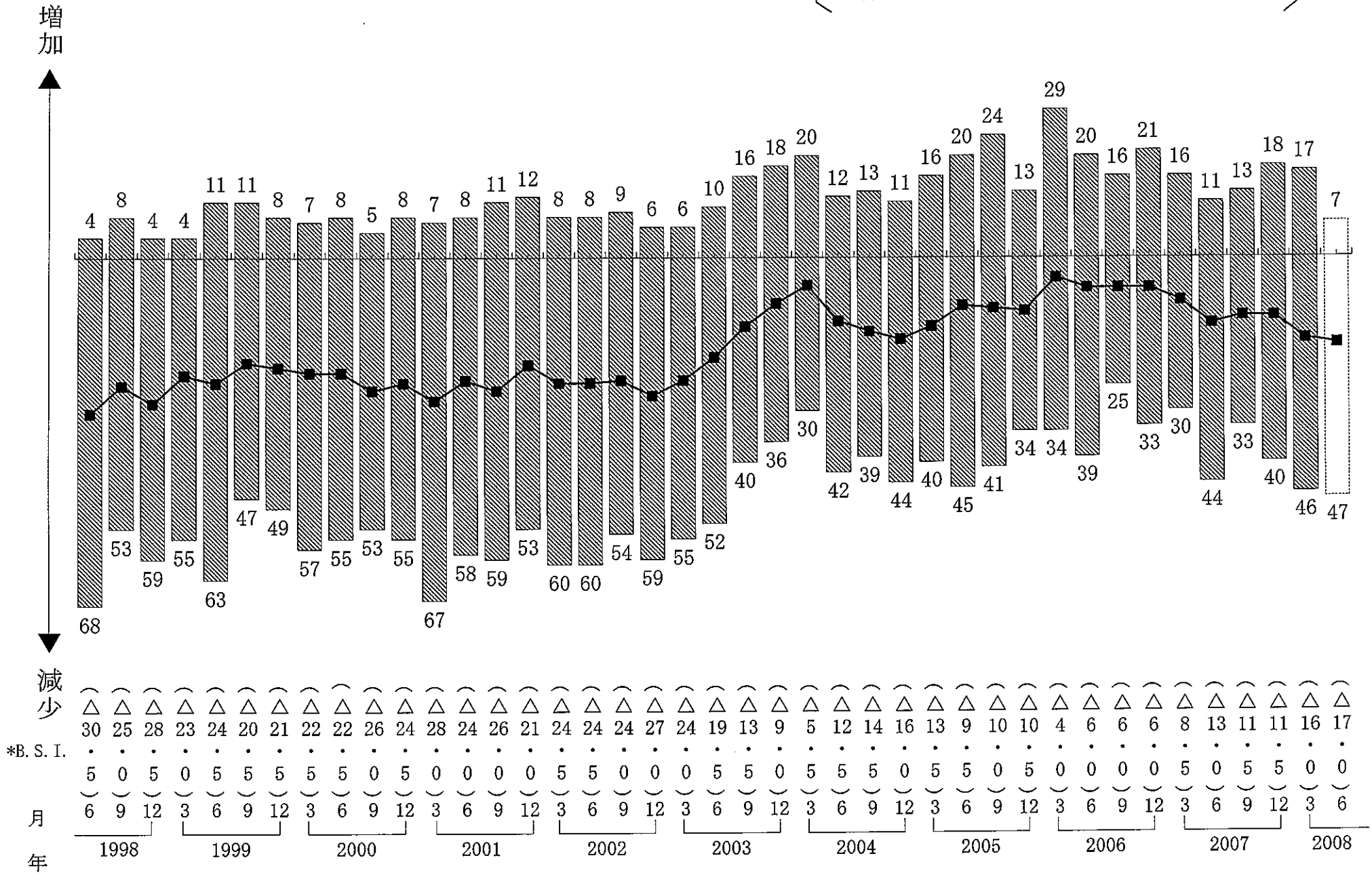
・棒グラフは、回答企業の構成比 (%) を示す。  
 ・折れ線グラフは、B. S. I. (季調済) を示す。



\*B. S. I.

# 民間工事

・棒グラフは、回答企業の構成比 (%) を示す。  
 ・折れ線グラフは、B. S. I. (季調済) を示す。

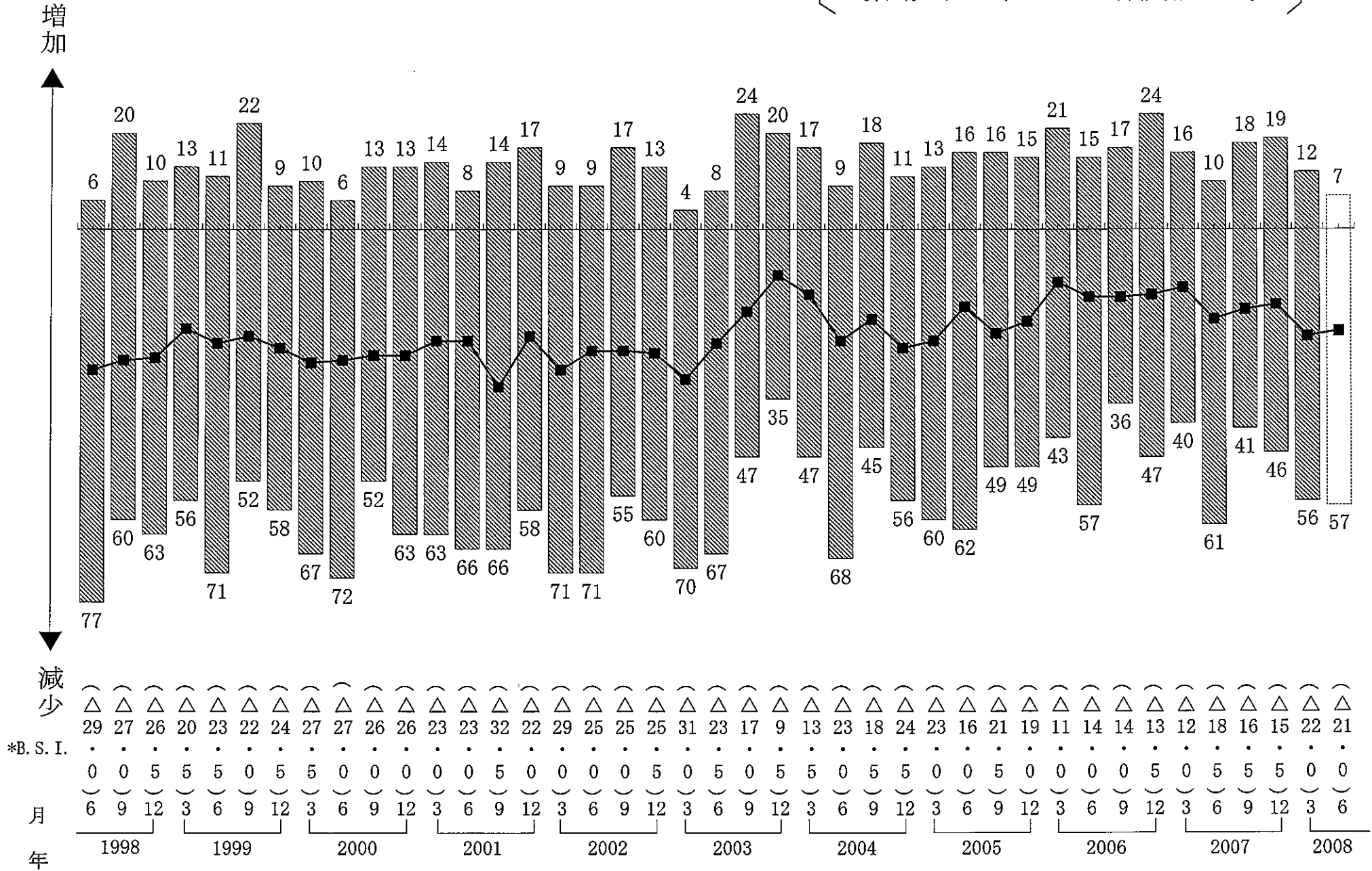


\*B. S. I.

減少  
 △  
 30 25 28 23 24 20 21 22 22 26 24 28 24 26 21 24 24 24 27 24 19 13 9 5 12 14 16 13 9 10 10 4 6 6 6 8 13 11 11 16 17  
 ・  
 5 0 5 0 5 5 5 5 5 0 5 0 0 0 5 5 0 0 0 5 5 0 5 5 5 0 5 0 0 0 5 0 0 0 5 0 5 5 0 0  
 )  
 6 9 12 3 6 9 12 3 6 9 12 3 6 9 12 3 6 9 12 3 6 9 12 3 6 9 12 3 6 9 12 3 6 9 12 3 6

# 受注総額

・棒グラフは、回答企業の構成比 (%) を示す。  
 ・折れ線グラフは、B. S. I. (季調済) を示す。



\*B. S. I.

減少  
 (△)

増加  
 (▽)