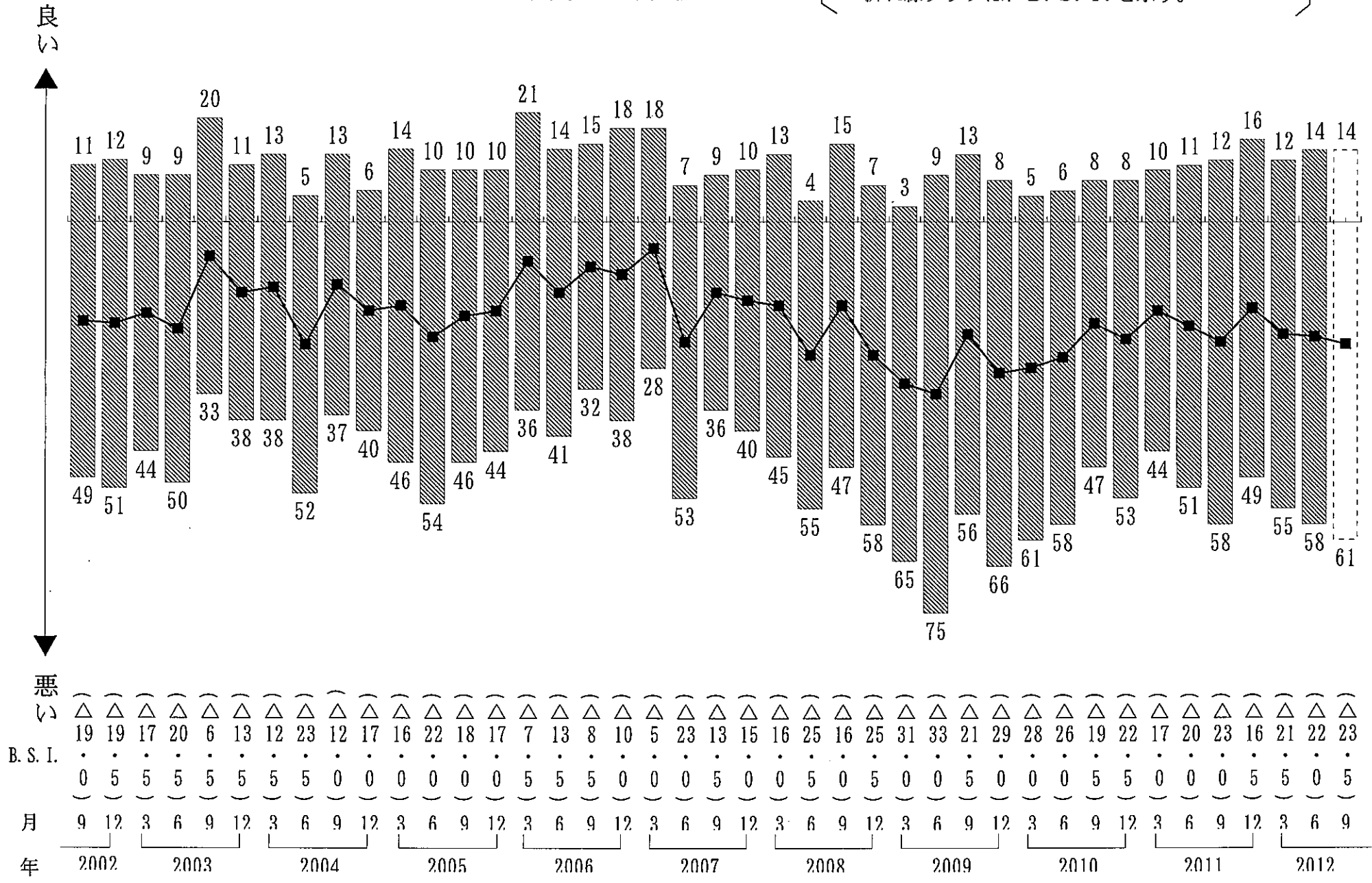


項	目	前期	今期		来期	
		B. S. I. 値	推移方向 (前期比)	B. S. I. 値	推移方向 (今期比)	B. S. I. 値
(1) 業況等	地元建設業界の景気※	△ 28.5	↗	△ 28.0	↘	△ 30.0
(2) 受注	受注総額※	△ 22.5	↘	△ 24.0	↘	△ 27.0
	官公庁工事※	△ 23.5	↘	△ 26.0	↘	△ 27.5
	民間工事※	△ 21.5	↗	△ 18.5	↘	△ 25.5
(3) 資金繰り	資金繰り※	△ 12.0	↘	△ 16.0	→	△ 16.0
(4) 金融	銀行等貸出傾向	1.0	↘	0.0	↘	△ 4.0
	短期借入金※	△ 4.5	↗	2.5	↘	0.5
	短期借入金利	0.0	→	0.0	↗	4.0
(5) 資材	資材の調達※	0.0	↗	2.5	↘	△ 2.5
	資材の価格	8.0	↗	11.0	↗	11.5
(6) 労務	建設労働者の確保※	△ 10.5	↗	△ 8.5	↘	△ 11.5
	建設労働者の賃金	3.0	↘	0.5	↘	△ 1.0
(7) 収益	※	△ 23.0	↘	△ 24.0	↘	△ 28.0

(注) ・ B. S. I. 値のプラスは、良い、増加、容易、上昇の傾向を示す。
 ・ B. S. I. 値のマイナスは、悪い、減少、困難、下降の傾向を示す。
 ・ 表中の※印は、季節調整項目を示す。

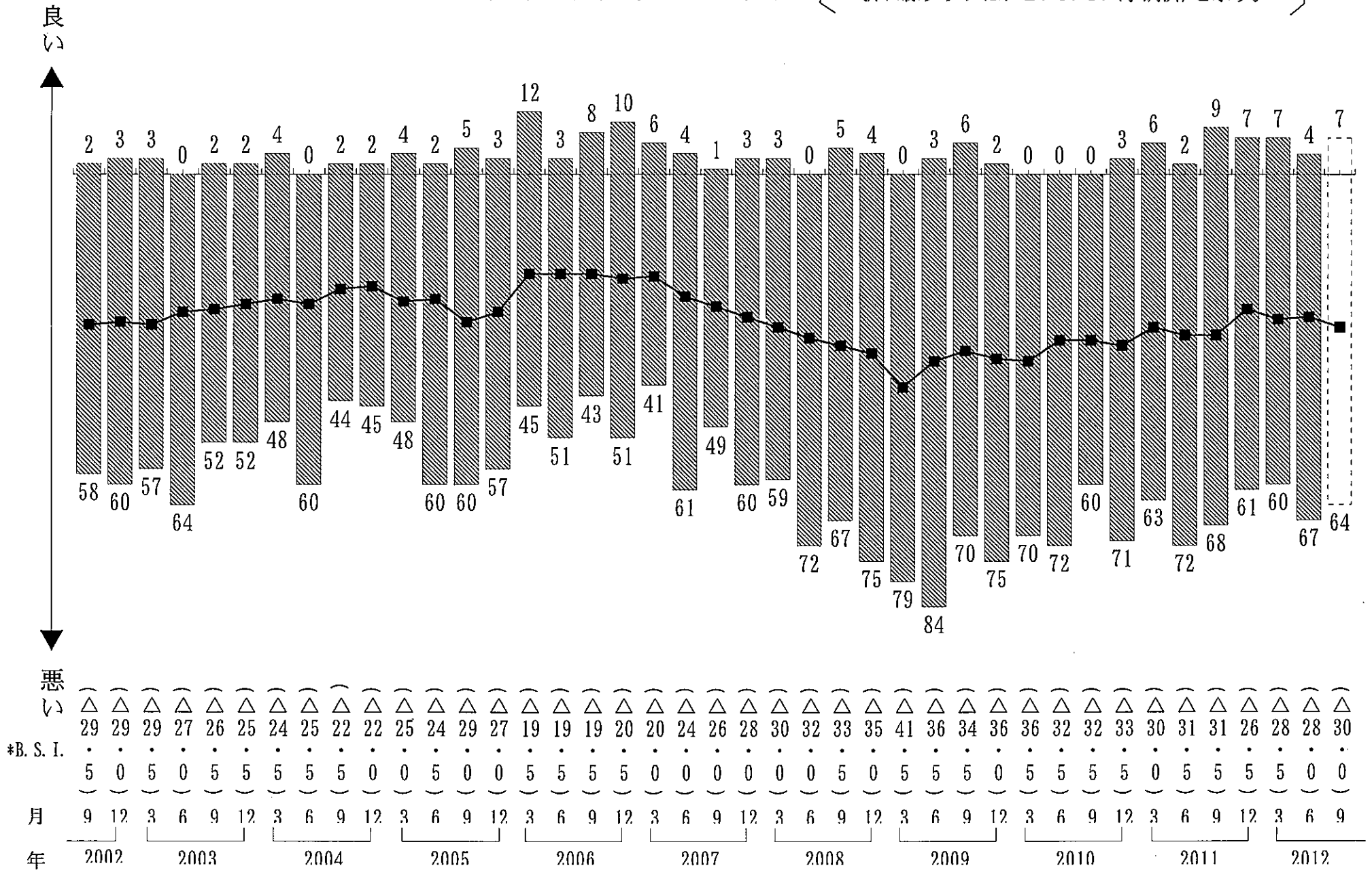
自社の業況

・棒グラフは、回答企業の構成比(%)を示す。
 ・折れ線グラフは、B. S. I.を示す。



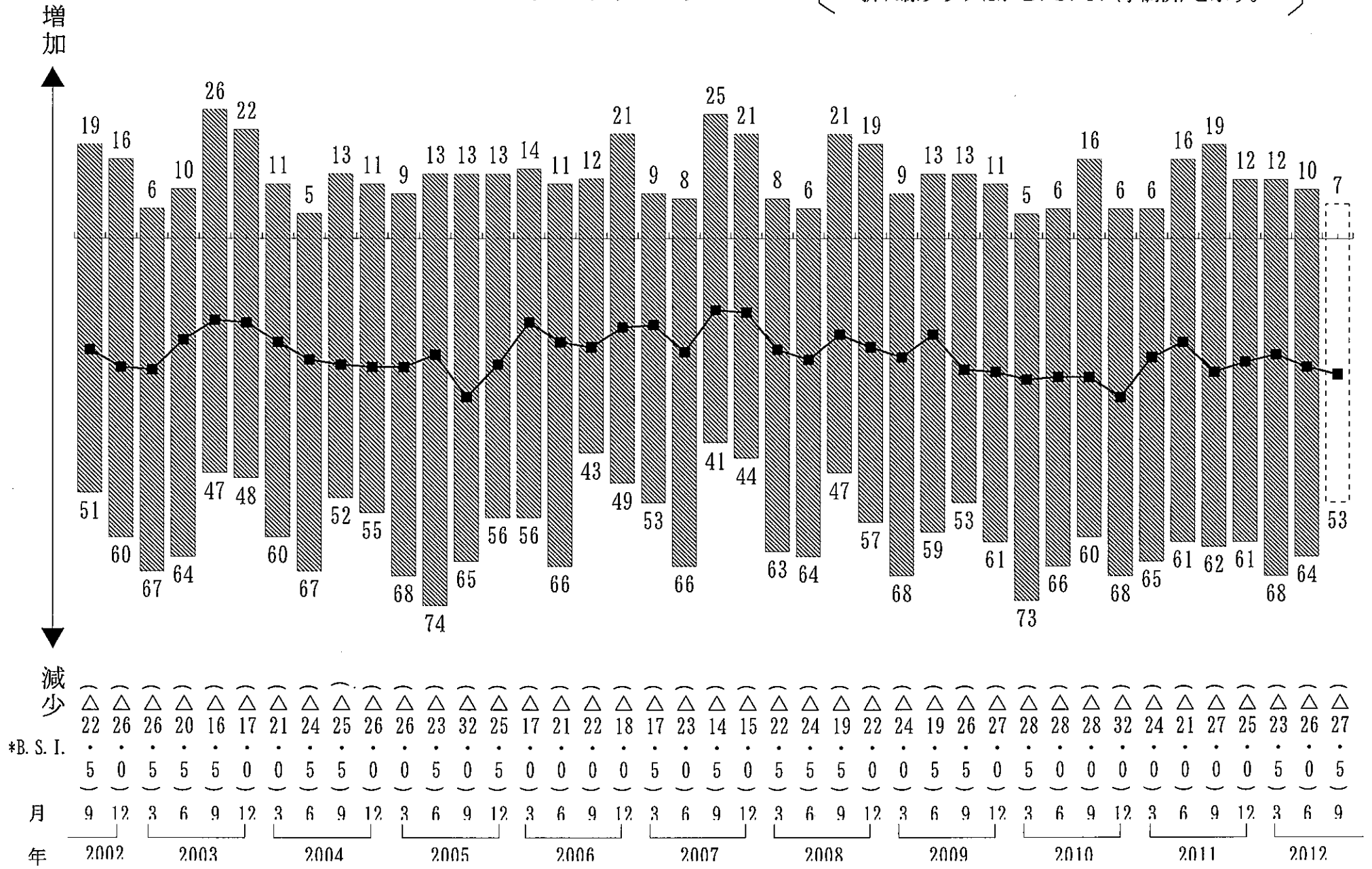
地元建設業界の景気

・棒グラフは、回答企業の構成比 (%) を示す。
 ・折れ線グラフは、B. S. I. (季調済) を示す。



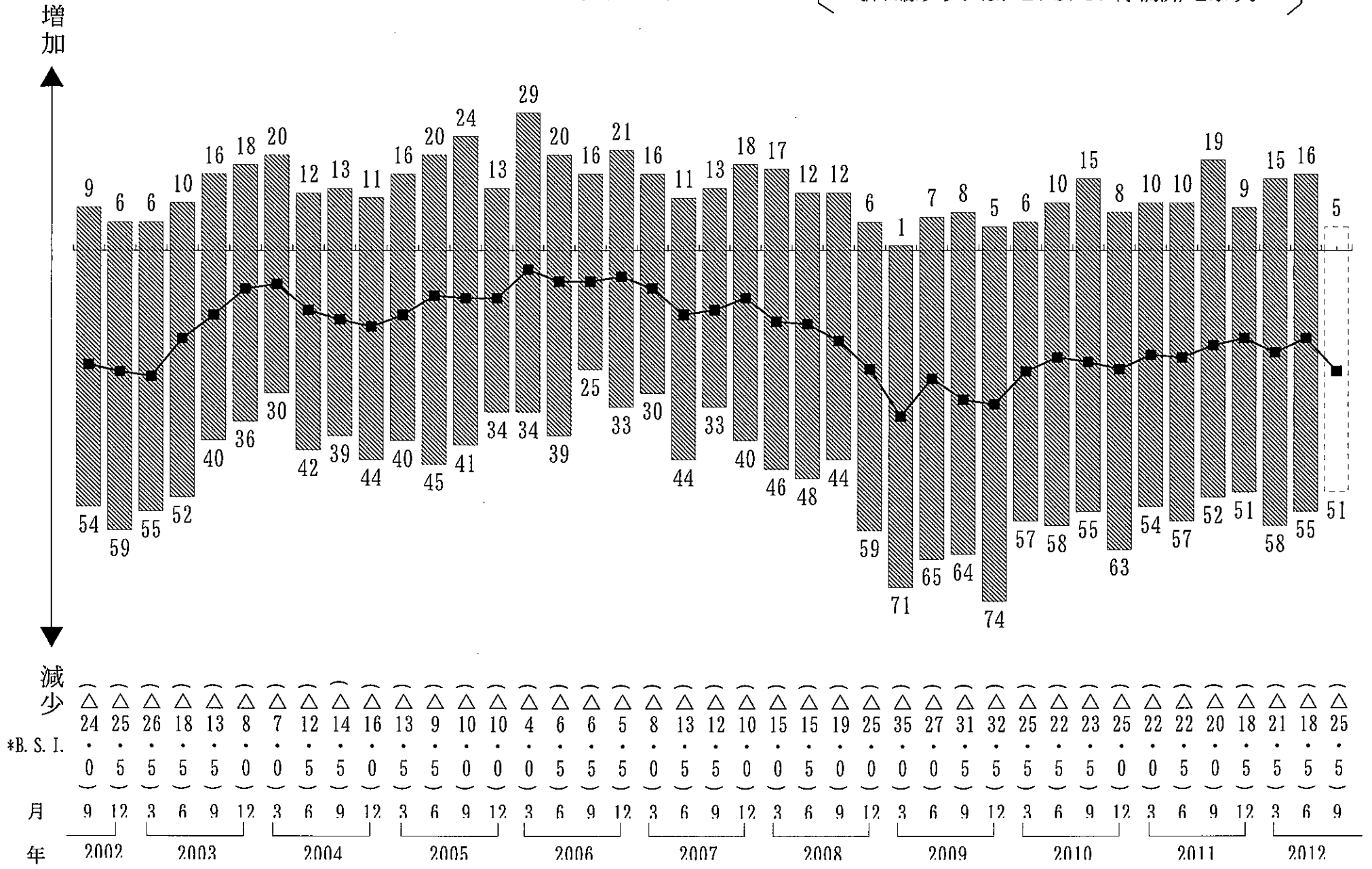
官公庁工事

・棒グラフは、回答企業の構成比(%)を示す。
 ・折れ線グラフは、B. S. I. (季調済)を示す。



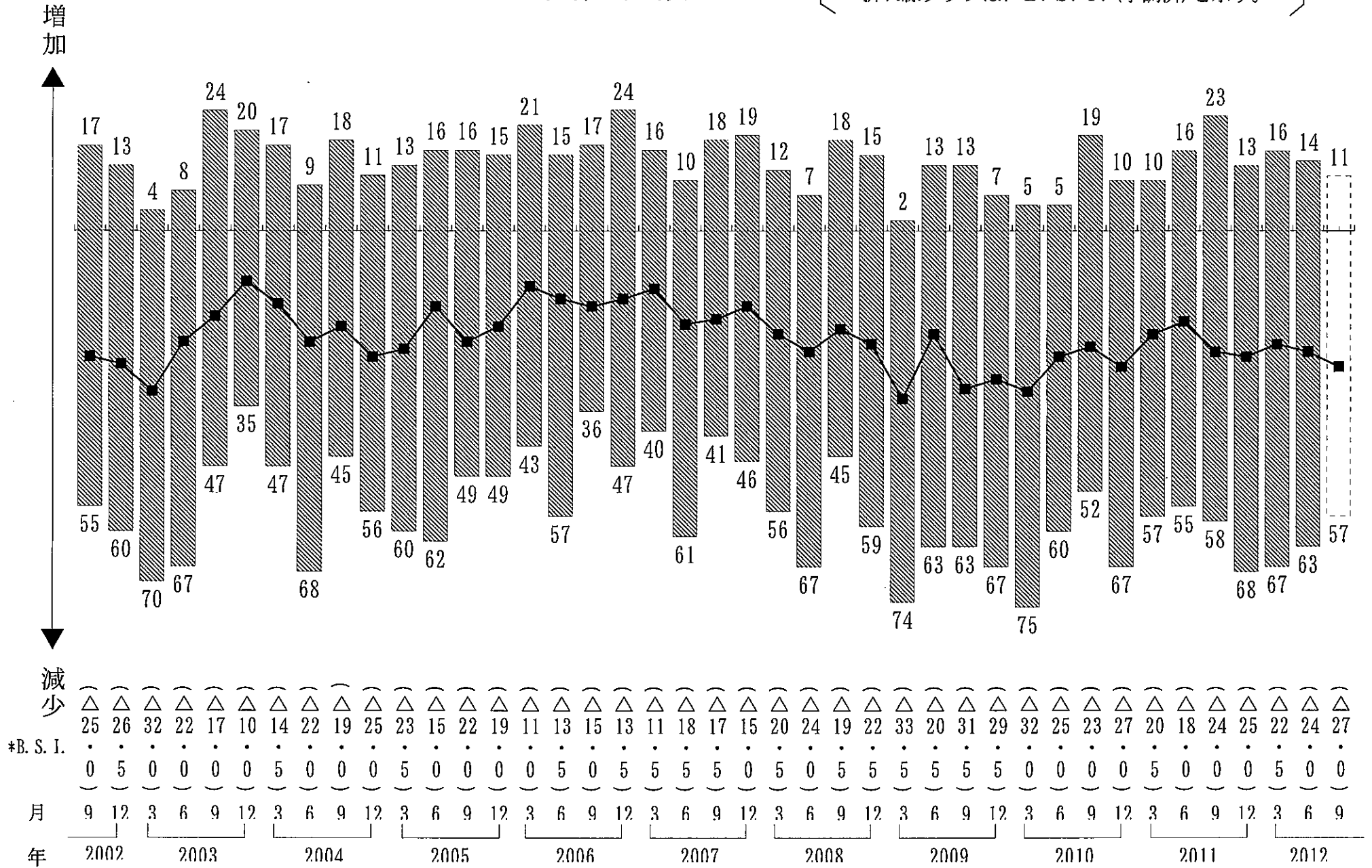
民間工事

・棒グラフは、回答企業の構成比(%)を示す。
 ・折れ線グラフは、B. S. I. (季調済)を示す。



受注総額

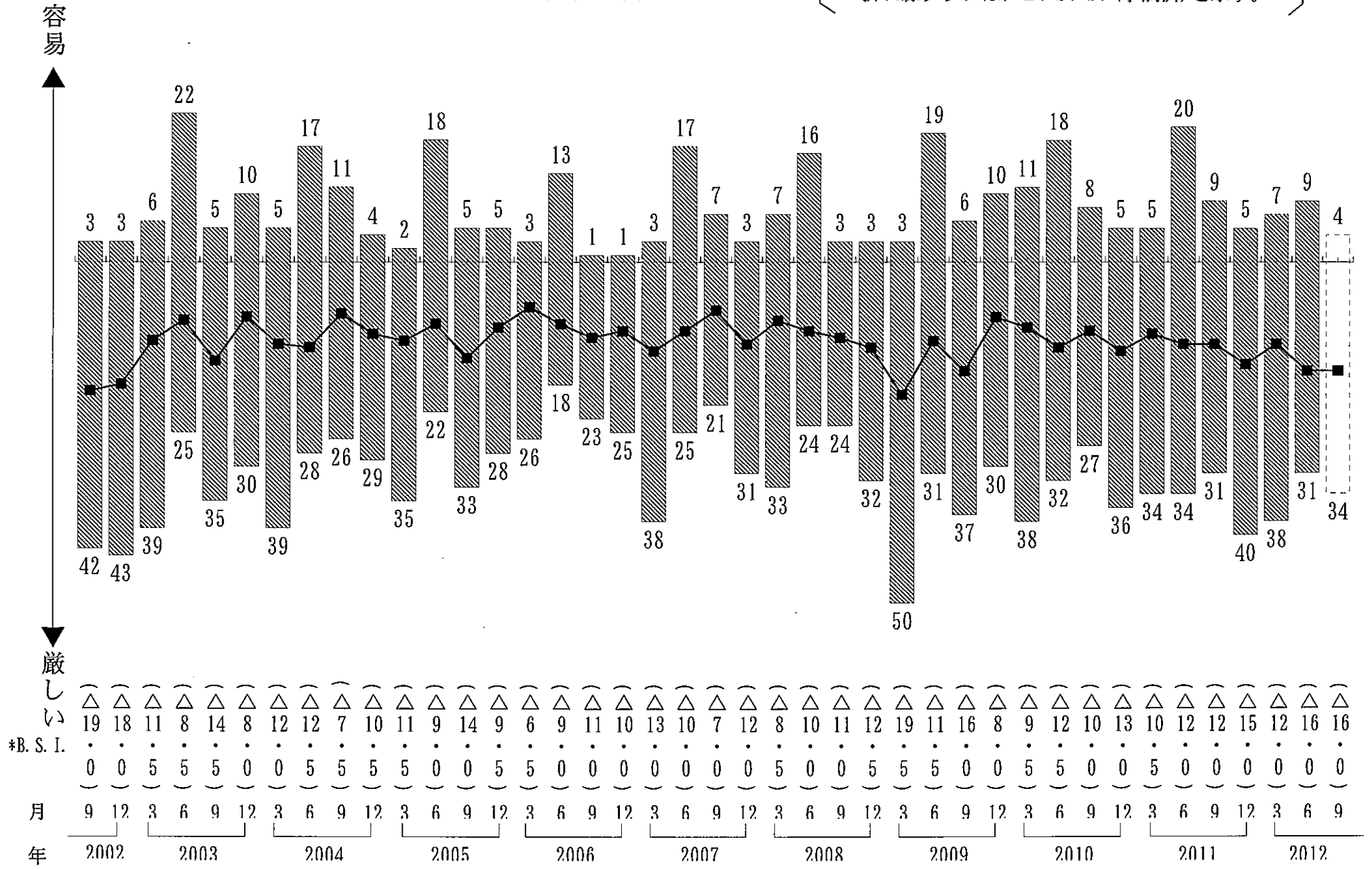
・棒グラフは、回答企業の構成比(%)を示す。
 ・折れ線グラフは、B. S. I. (季調済)を示す。



減少
 △ 25 △ 26 △ 32 △ 22 △ 17 △ 10 △ 14 △ 22 △ 19 △ 25 △ 23 △ 15 △ 22 △ 19 △ 11 △ 13 △ 15 △ 13 △ 11 △ 18 △ 17 △ 15 △ 20 △ 24 △ 19 △ 22 △ 33 △ 20 △ 31 △ 29 △ 32 △ 25 △ 23 △ 27 △ 20 △ 18 △ 24 △ 25 △ 22 △ 24 △ 27
 *B. S. I.
 ・ 0 5 0 0 0 0 5 0 0 5 0 0 0 5 0 5 5 5 5 0 5 0 5 5 5 5 5 5 5 5 5 5 0 0 0 5 0 0 0 5 0 0

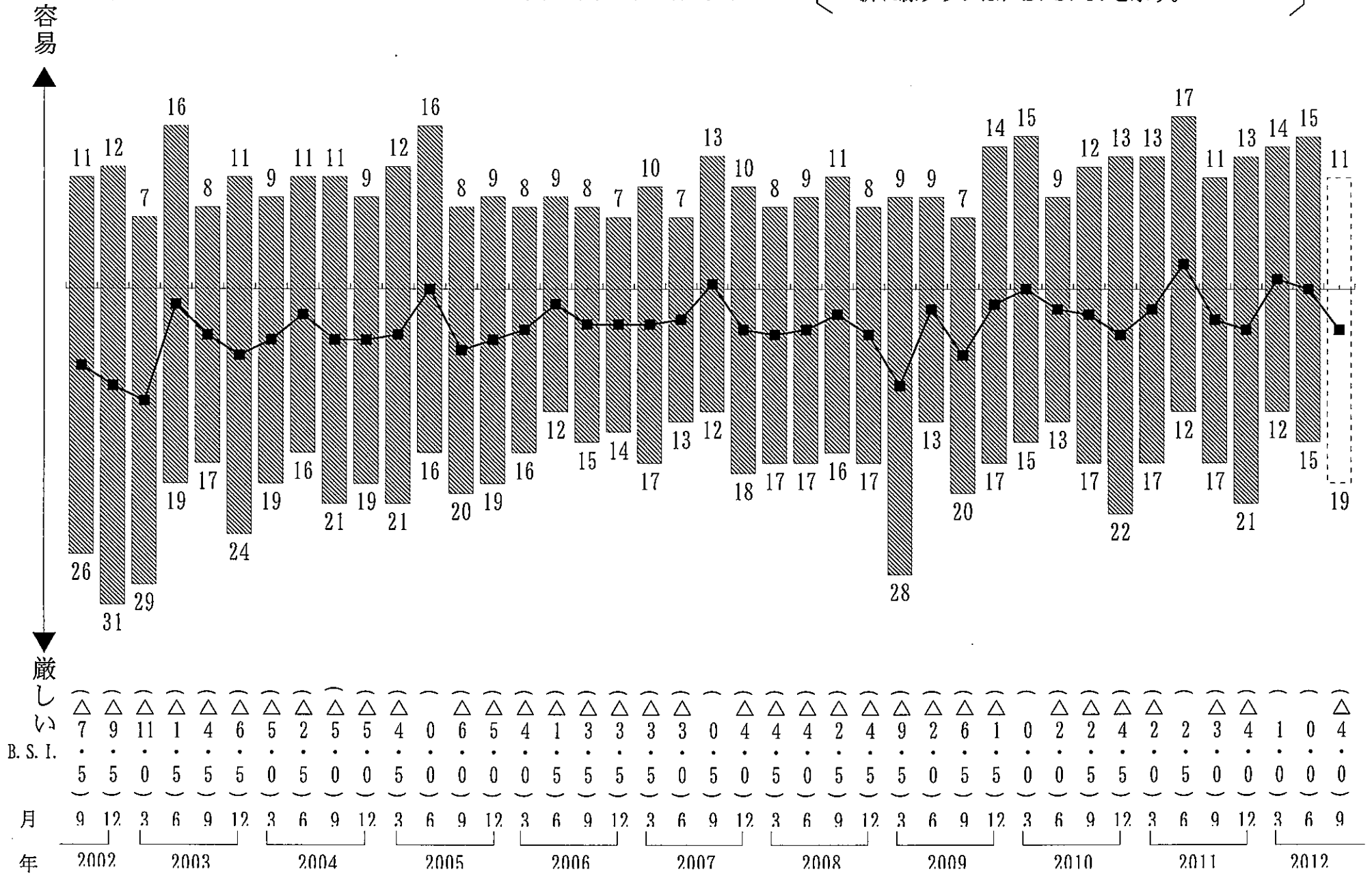
資金繰り

・棒グラフは、回答企業の構成比 (%) を示す。
 ・折れ線グラフは、B. S. I. (季調済) を示す。



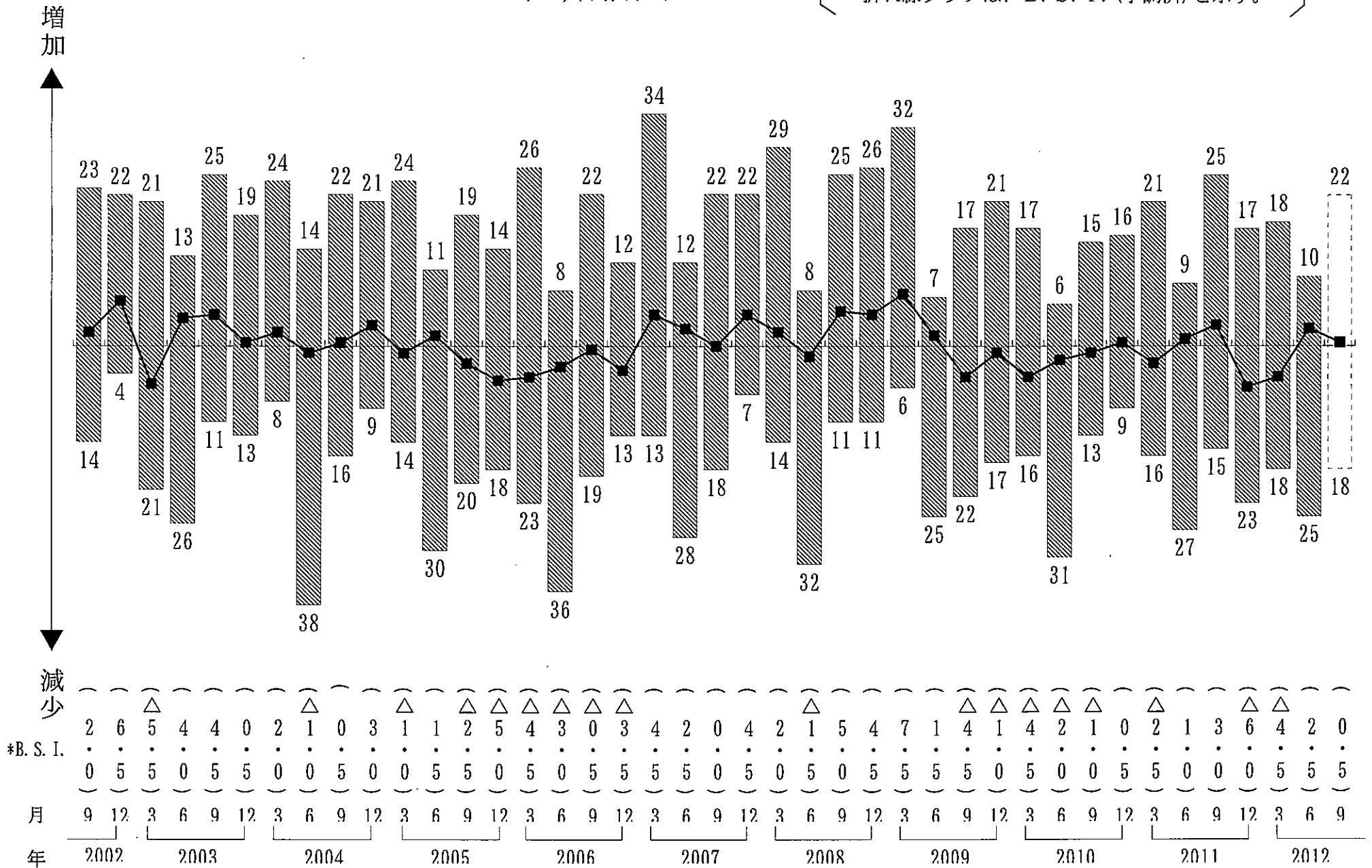
銀行等貸出傾向

・棒グラフは、回答企業の構成比(%)を示す。
 ・折れ線グラフは、B. S. I.を示す。



短期借入金

・棒グラフは、回答企業の構成比 (%) を示す。
 ・折れ線グラフは、B. S. I. (季調済) を示す。



増加
減少
*B. S. I.

短期借入金利

・棒グラフは、回答企業の構成比 (%) を示す。
 ・折れ線グラフは、B. S. I. を示す。

