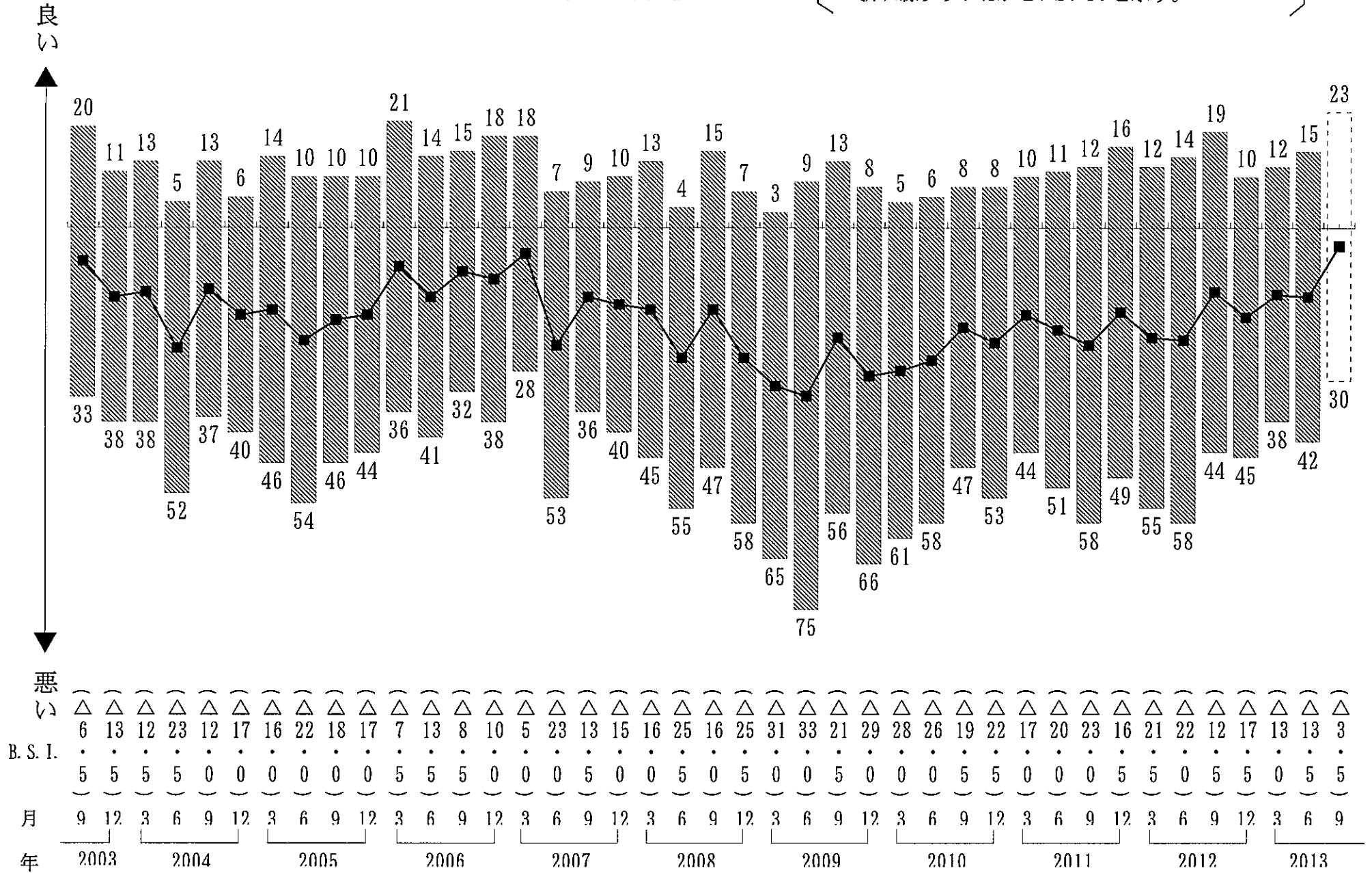


項	目	前期	今期		来期	
		B. S. I. 値	推移方向 (前期比)	B. S. I. 値	推移方向 (今期比)	B. S. I. 値
(1) 業況等	地元建設業界の景気※	△ 23.5	↗	△ 15.0	↘	△ 15.5
(2) 受注	受注総額※	△ 18.0	↗	△ 13.5	↗	△ 10.0
	官公庁工事※	△ 15.0	↗	△ 11.0	↘	△ 11.5
	民間工事※	△ 17.5	↗	△ 9.5	↘	△ 15.0
(3) 資金繰り	資金繰り※	△ 8.5	↘	△ 10.0	↘	△ 11.5
(4) 金融	銀行等貸出傾向	△ 5.5	↗	1.0	↘	△ 4.5
	短期借入金※	△ 1.5	↗	2.0	↗	4.5
	短期借入金利	△ 2.5	↗	0.0	↗	1.5
(5) 資材	資材の調達※	△ 3.5	↗	△ 3.0	↘	△ 7.0
	資材の価格	13.5	↗	22.0	↗	28.0
(6) 労務	建設労働者の確保※	△ 15.5	↘	△ 16.0	↘	△ 19.0
	建設労働者の賃金	6.5	↗	9.0	↗	14.5
(7) 収益	※	△ 20.5	↗	△ 13.0	↘	△ 13.5

(注) ・B. S. I. 値のプラスは、良い、増加、容易、上昇の傾向を示す。
 ・B. S. I. 値のマイナスは、悪い、減少、困難、下降の傾向を示す。
 ・表中の※印は、季節調整項目を示す。

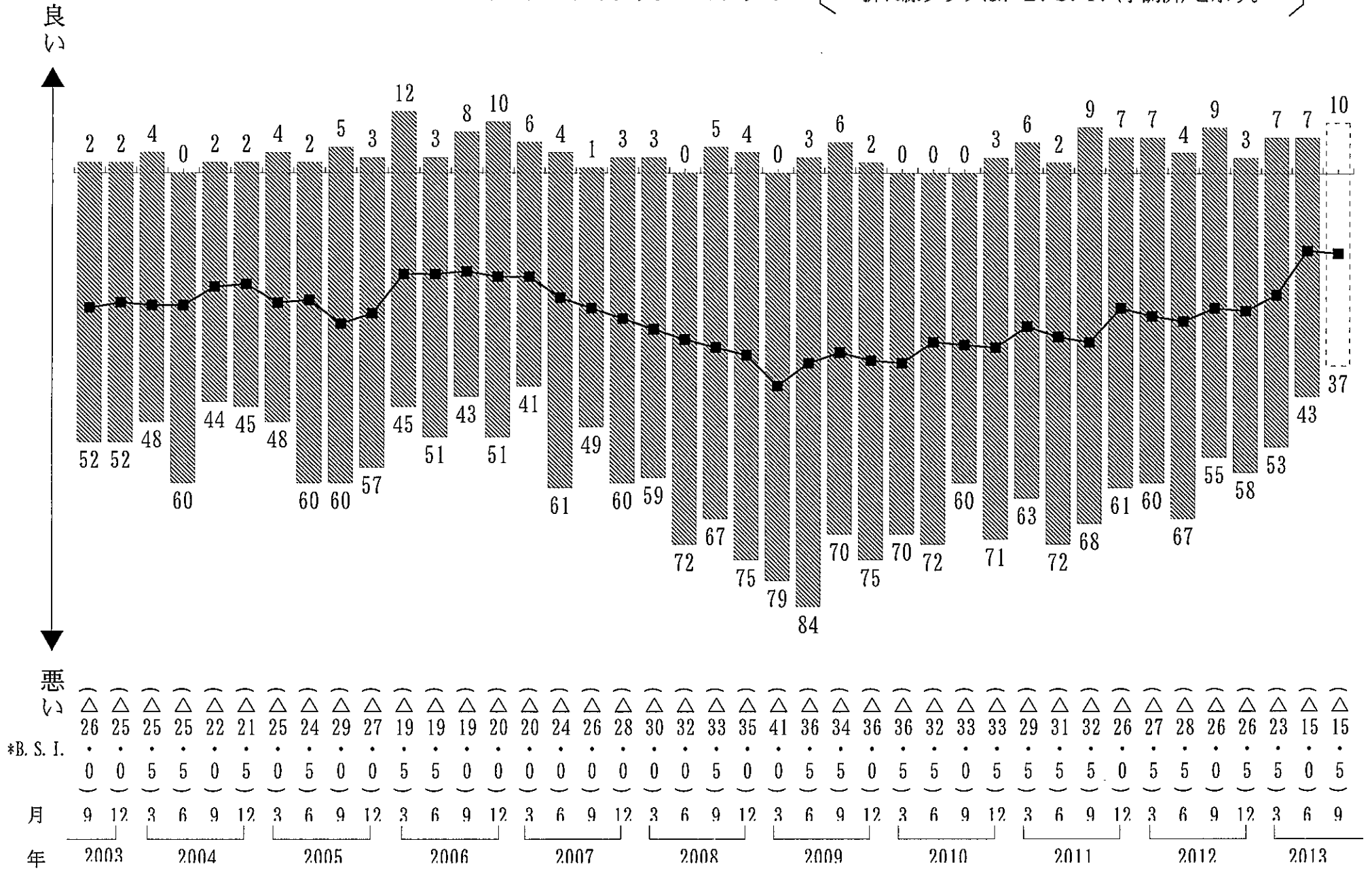
自社の業況

・棒グラフは、回答企業の構成比 (%) を示す。
 ・折れ線グラフは、B. S. I. を示す。



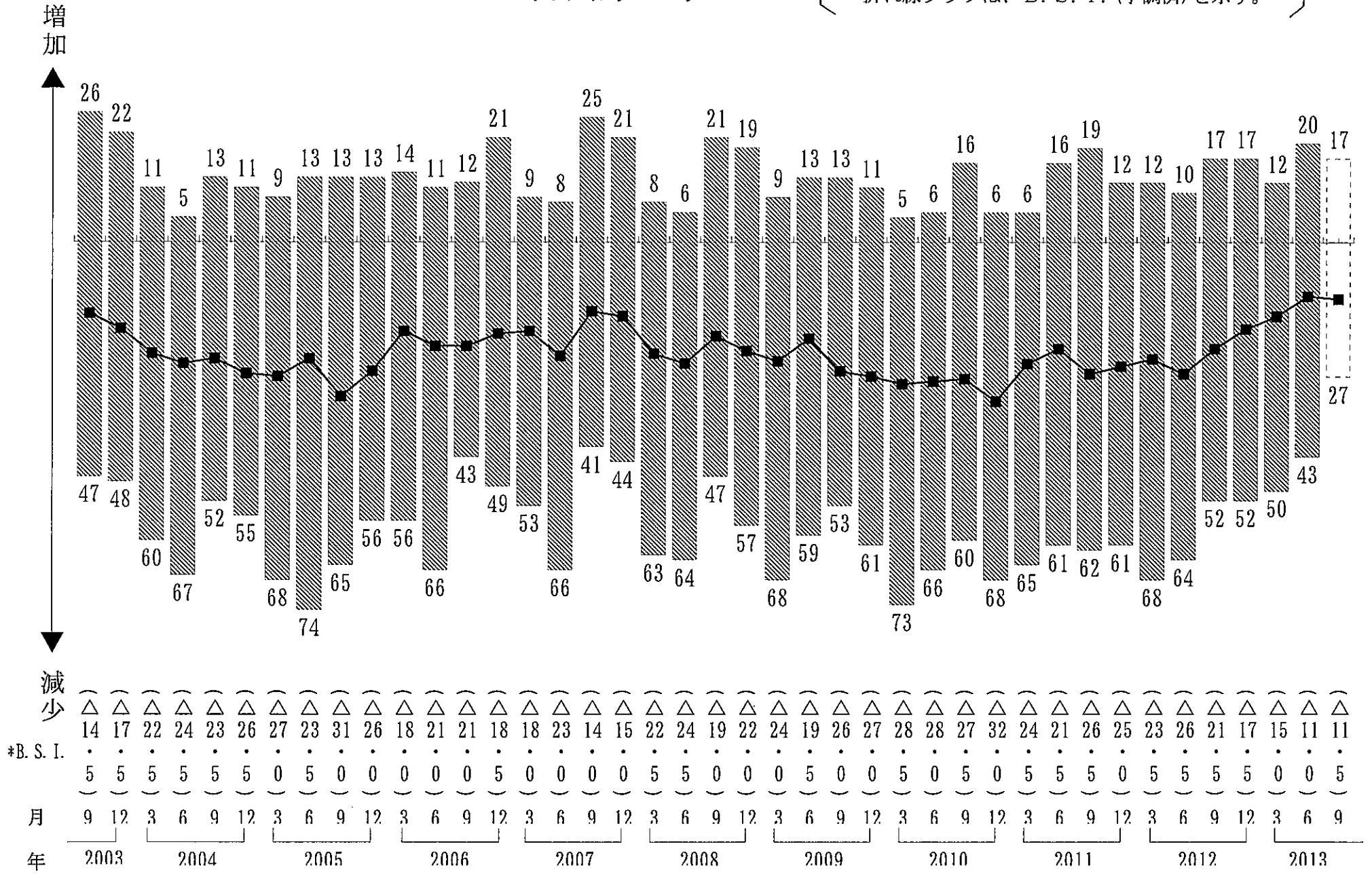
地元建設業界の景気

・棒グラフは、回答企業の構成比 (%) を示す。
 ・折れ線グラフは、B. S. I. (季調済) を示す。



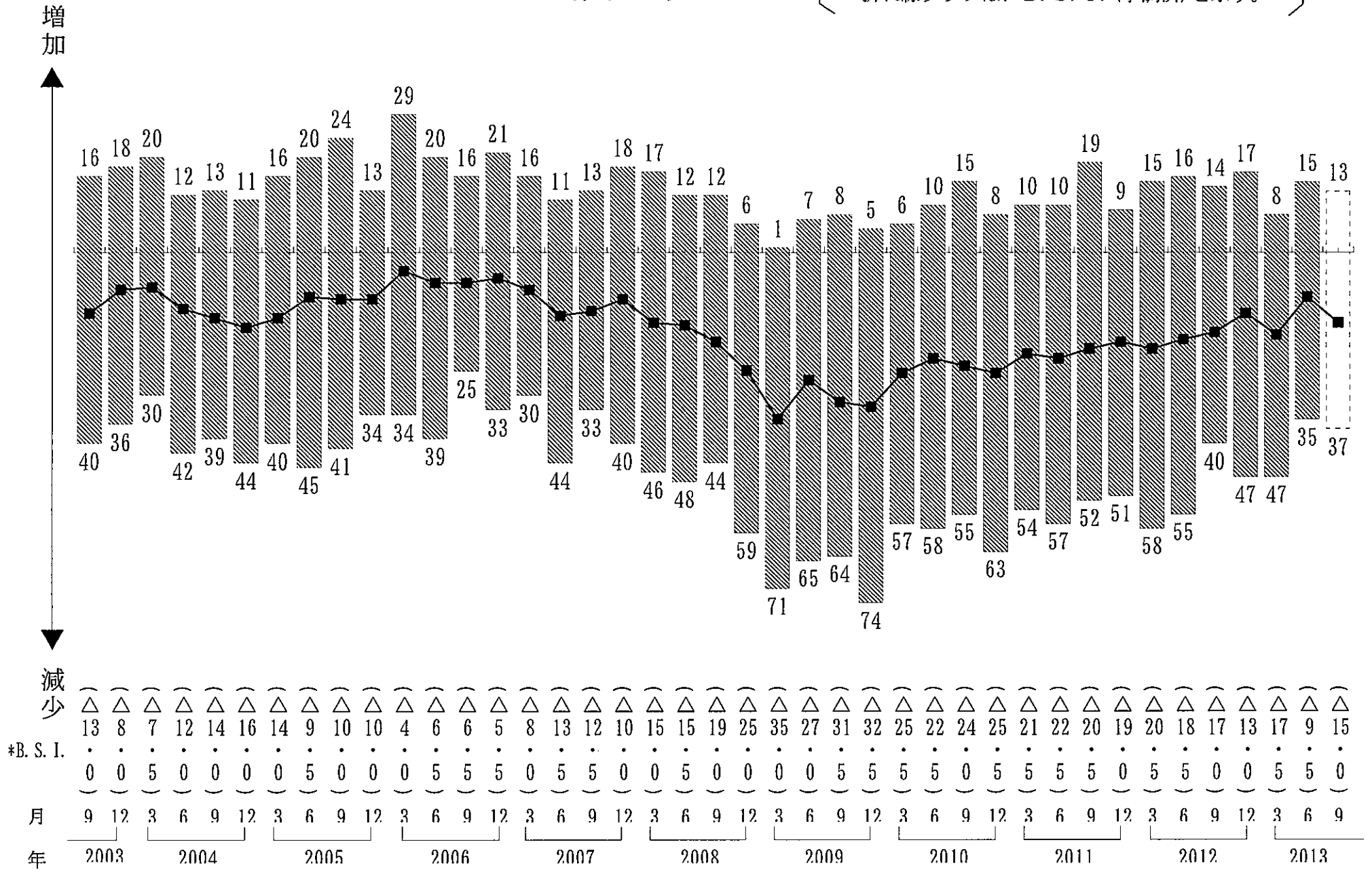
官公庁工事

・棒グラフは、回答企業の構成比 (%) を示す。
 ・折れ線グラフは、B. S. I. (季調済) を示す。



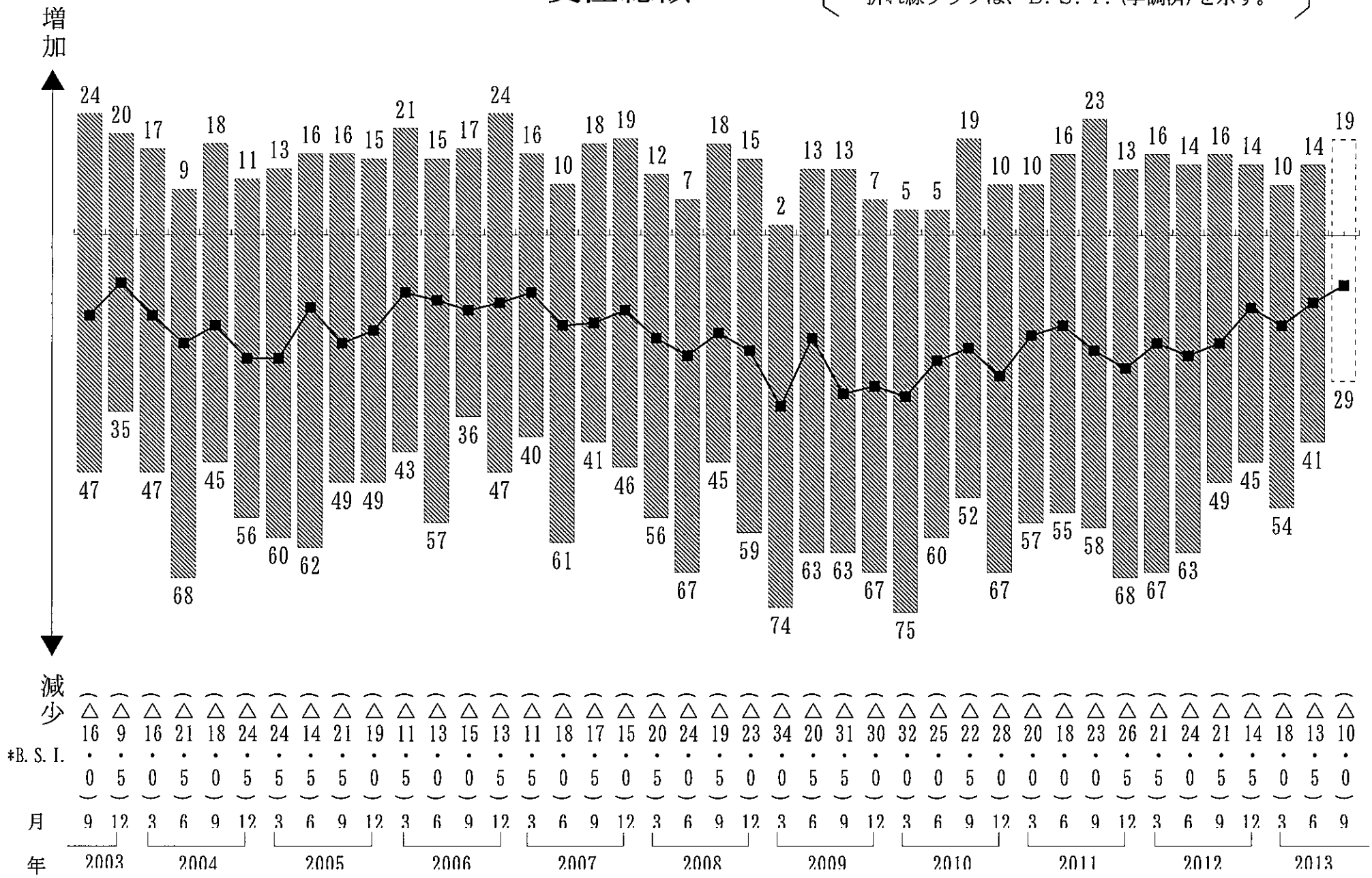
民間工事

・棒グラフは、回答企業の構成比 (%) を示す。
 ・折れ線グラフは、B. S. I. (季調済) を示す。



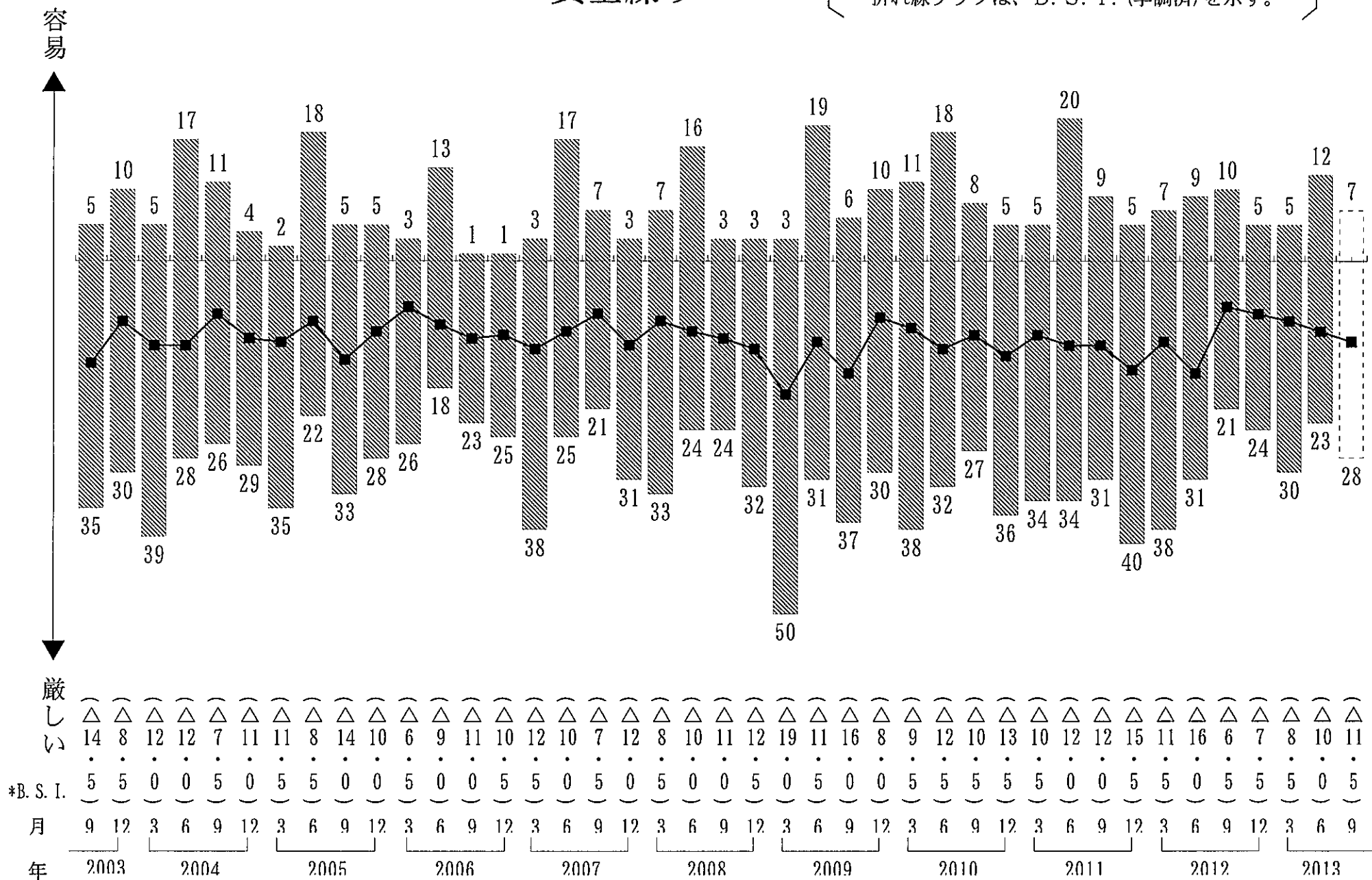
受注総額

・棒グラフは、回答企業の構成比(%)を示す。
 ・折れ線グラフは、B. S. I. (季調済)を示す。



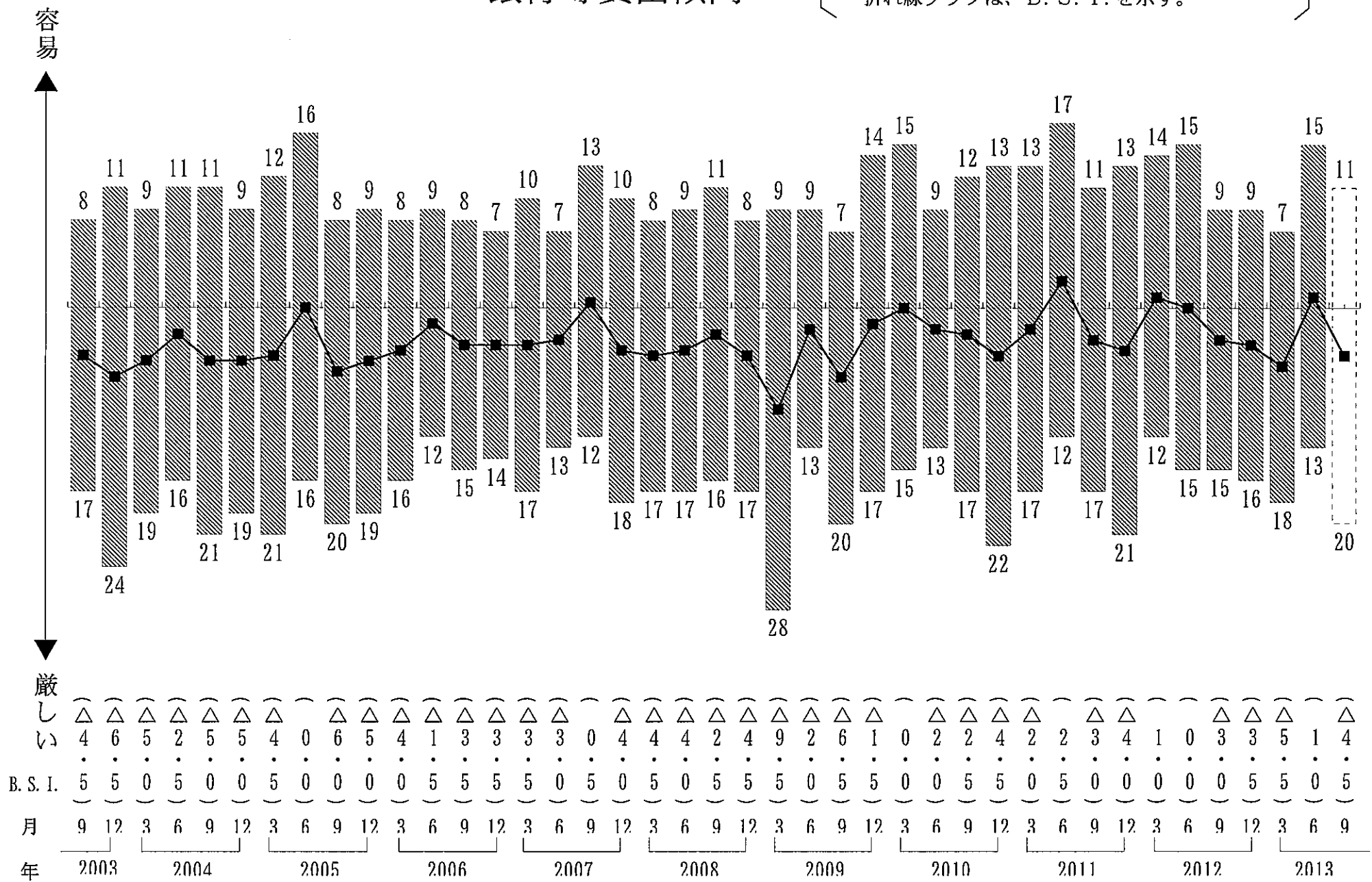
資金繰り

・棒グラフは、回答企業の構成比 (%) を示す。
 ・折れ線グラフは、B. S. I. (季調済) を示す。



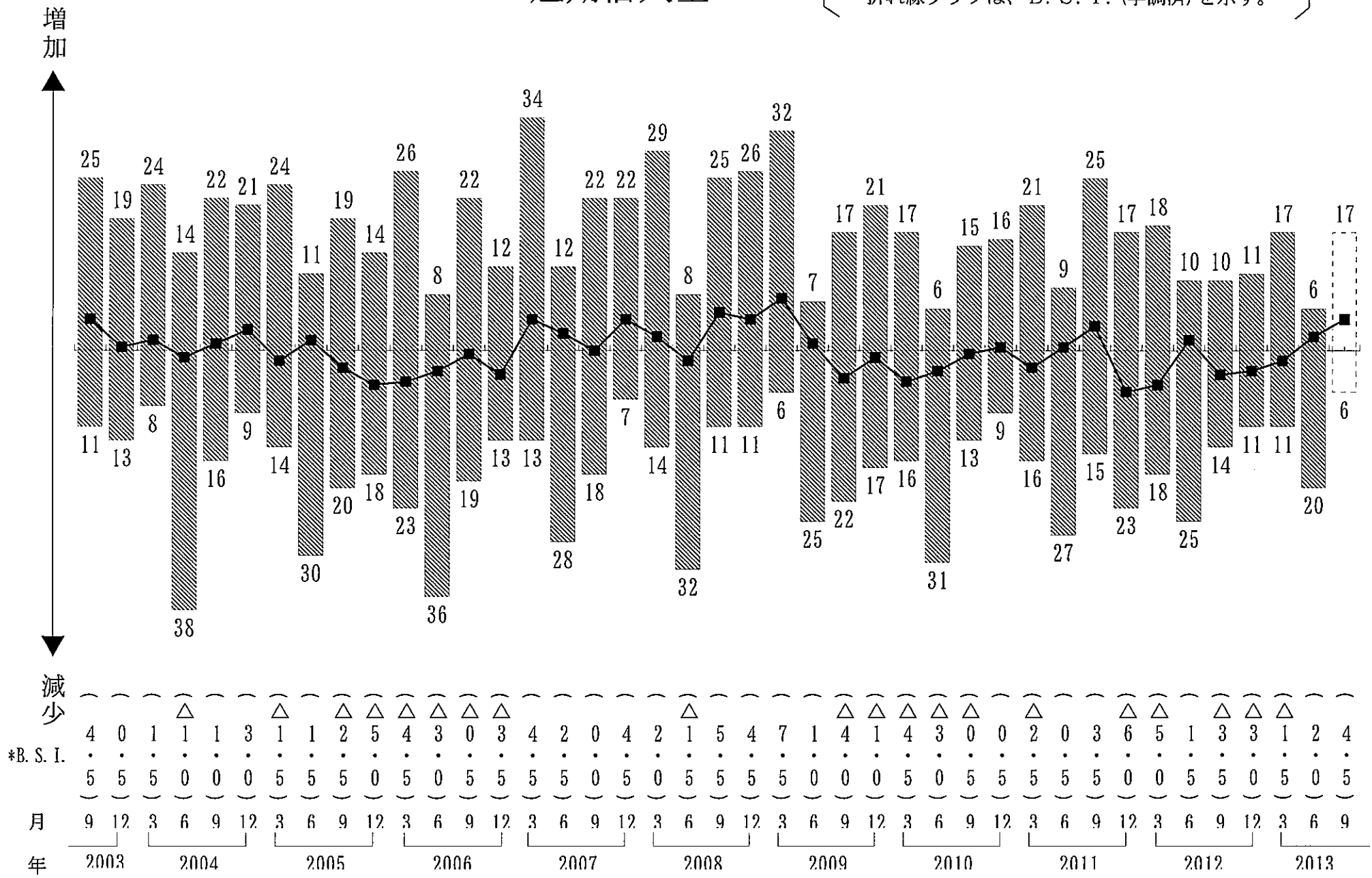
銀行等貸出傾向

・棒グラフは、回答企業の構成比 (%) を示す。
 ・折れ線グラフは、B. S. I. を示す。



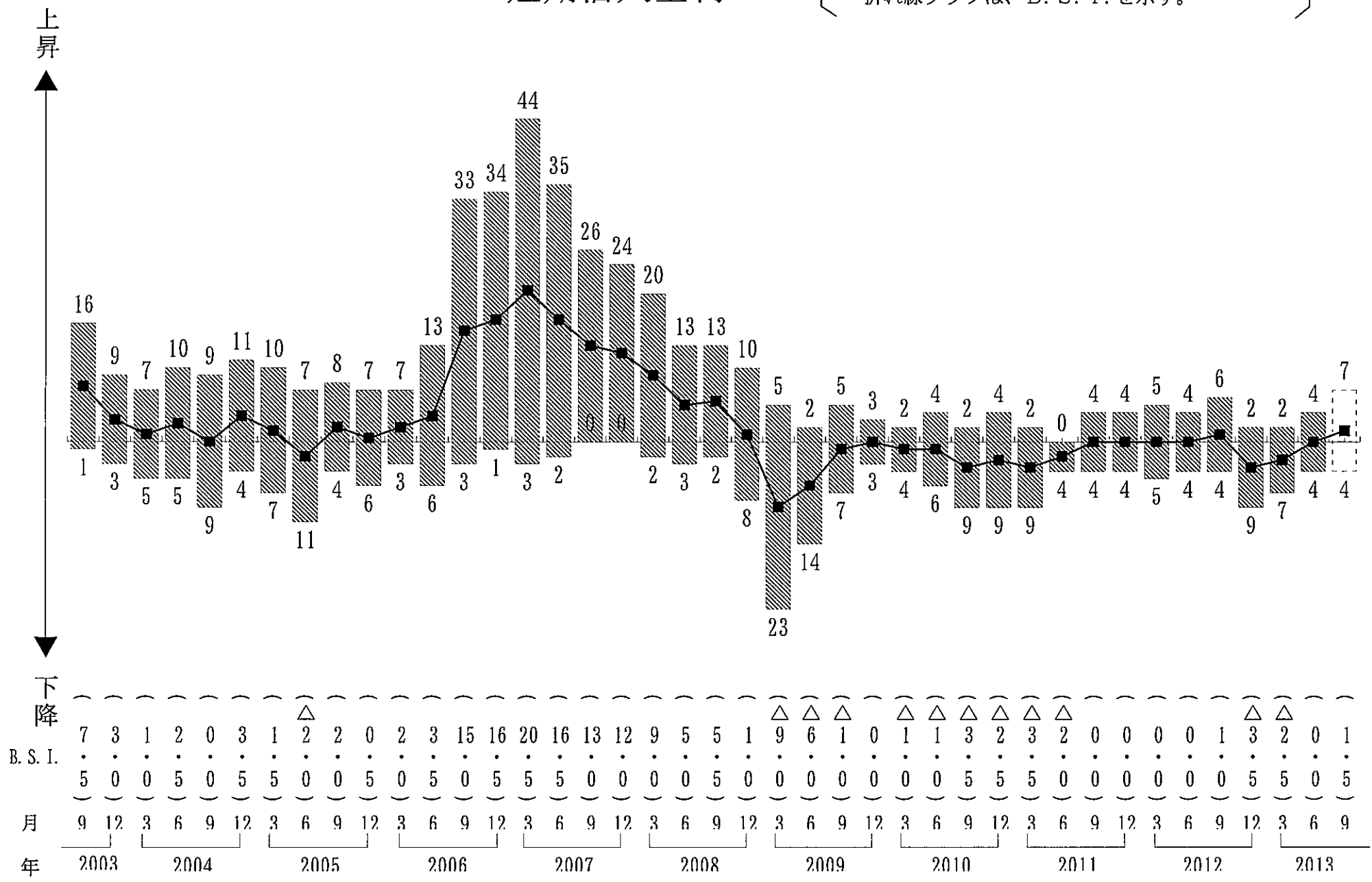
短期借入金

・棒グラフは、回答企業の構成比 (%) を示す。
 ・折れ線グラフは、B. S. I. (季調済) を示す。



短期借入金利

・棒グラフは、回答企業の構成比 (%) を示す。
 ・折れ線グラフは、B. S. I. を示す。



上昇

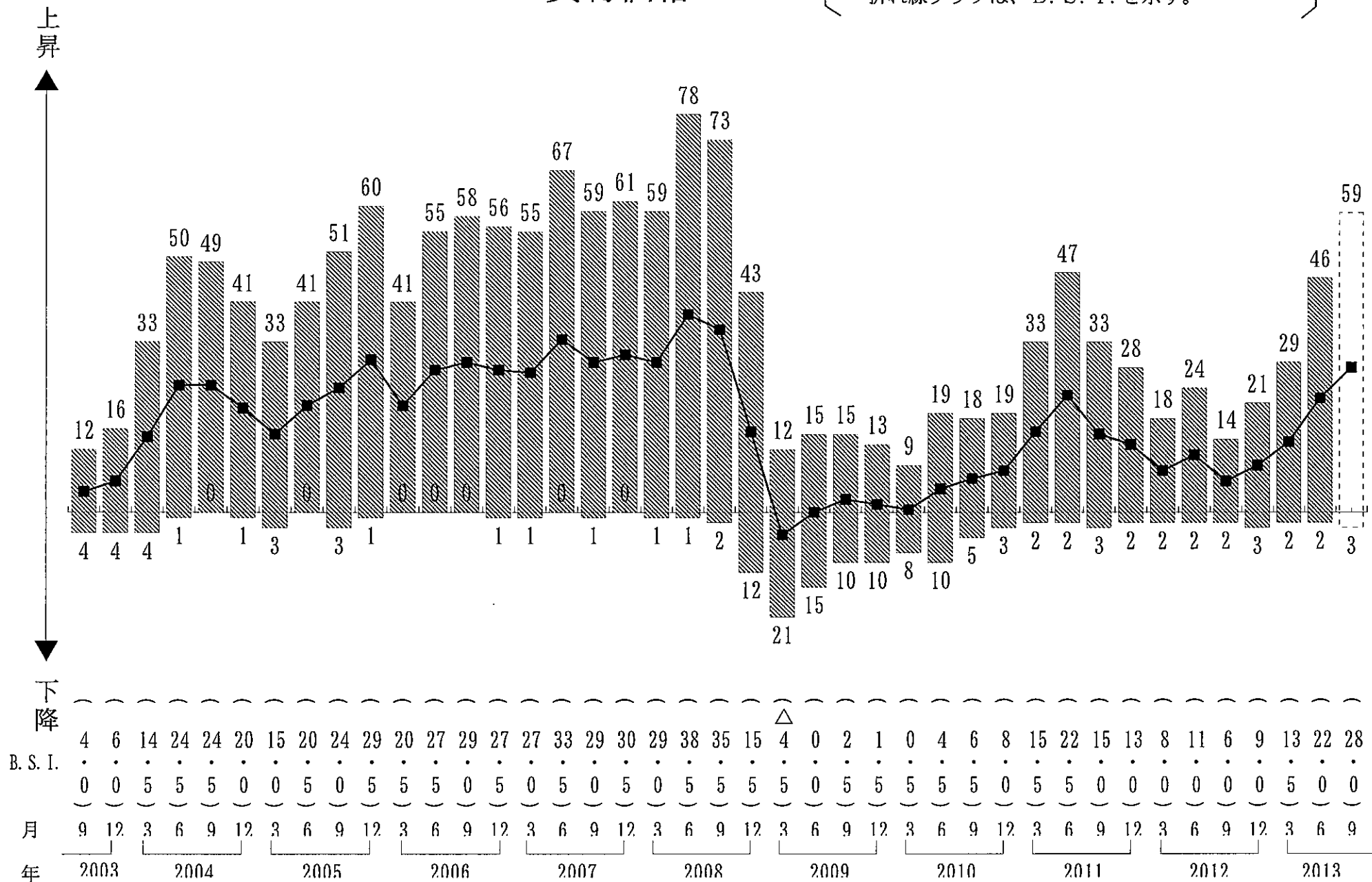
下降

B. S. I.

年

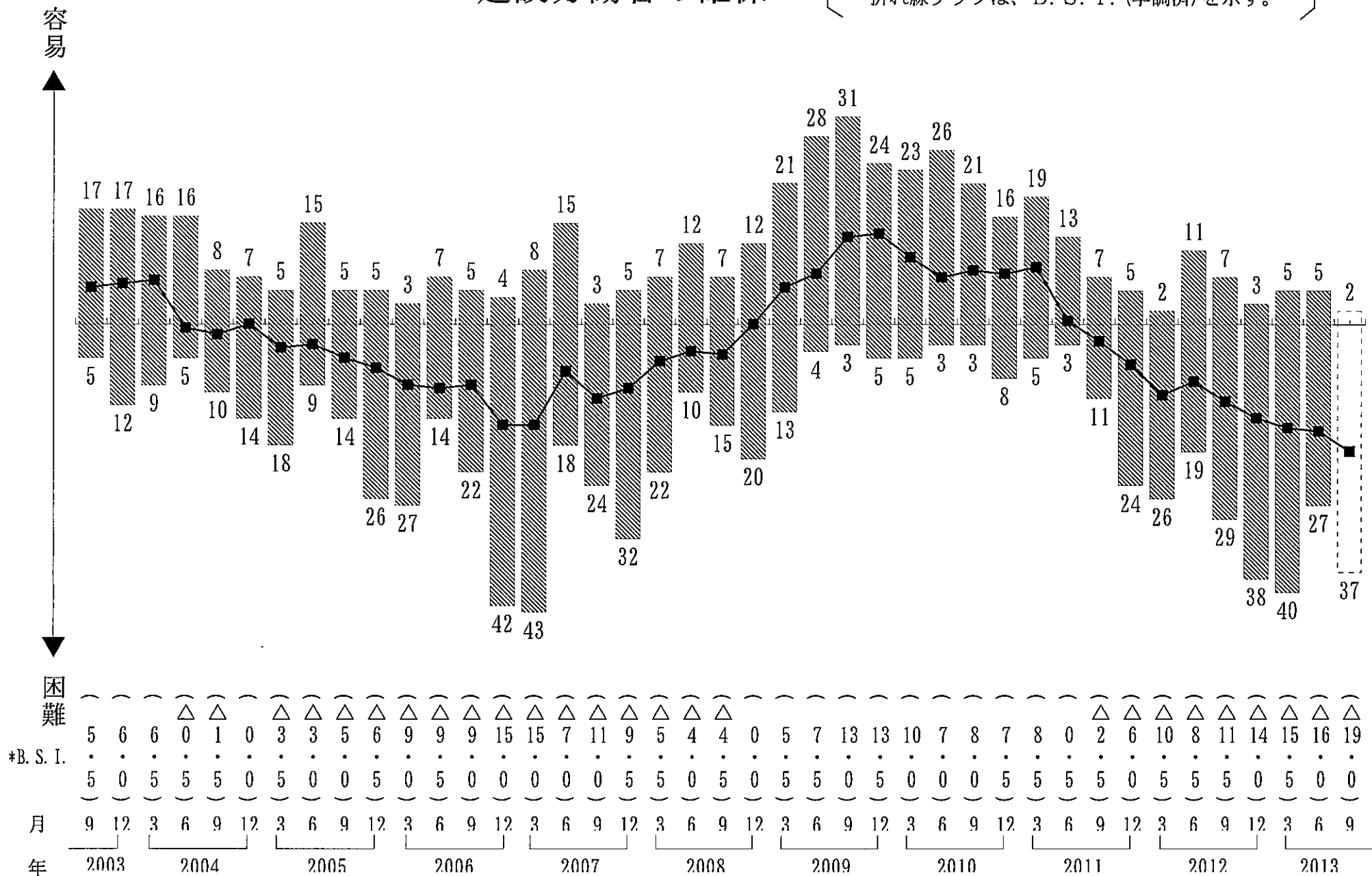
資材価格

・棒グラフは、回答企業の構成比 (%) を示す。
 ・折れ線グラフは、B. S. I. を示す。



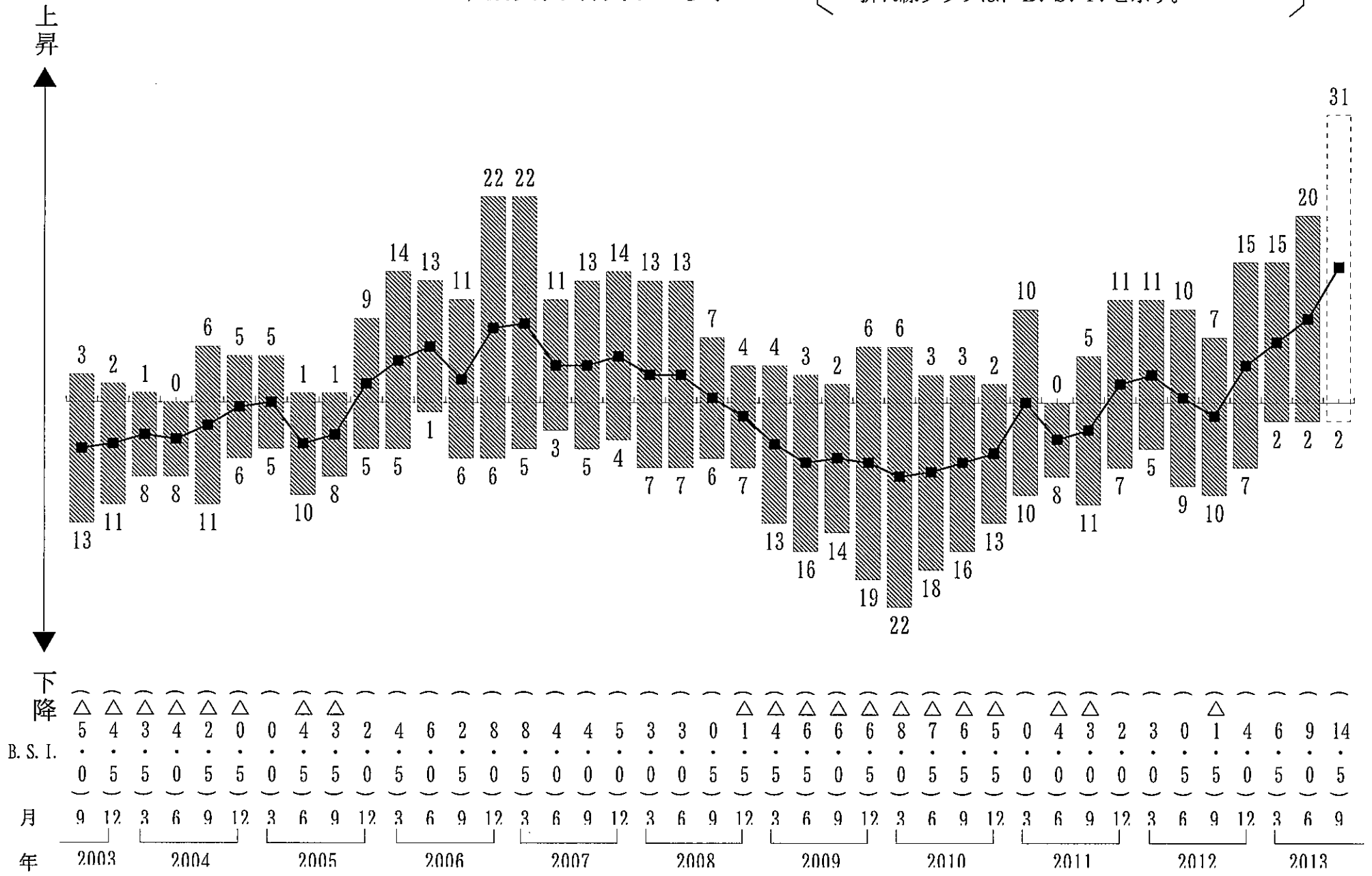
建設労働者の確保

・棒グラフは、回答企業の構成比 (%) を示す。
 ・折れ線グラフは、B. S. I. (季調済) を示す。



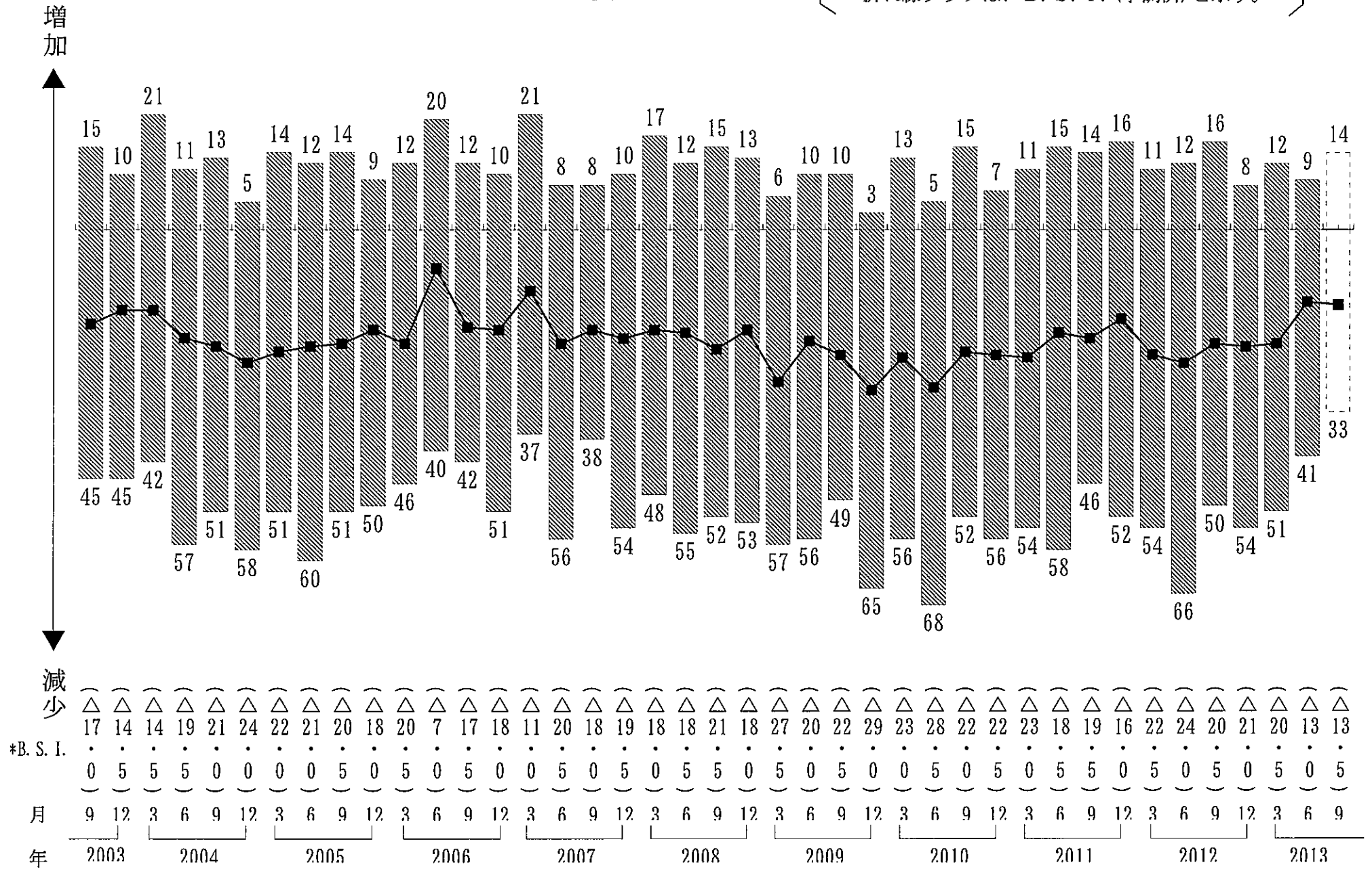
建設労働者の賃金

・棒グラフは、回答企業の構成比(%)を示す。
 ・折れ線グラフは、B. S. I.を示す。



収益

・棒グラフは、回答企業の構成比 (%) を示す。
 ・折れ線グラフは、B. S. I. (季調済) を示す。

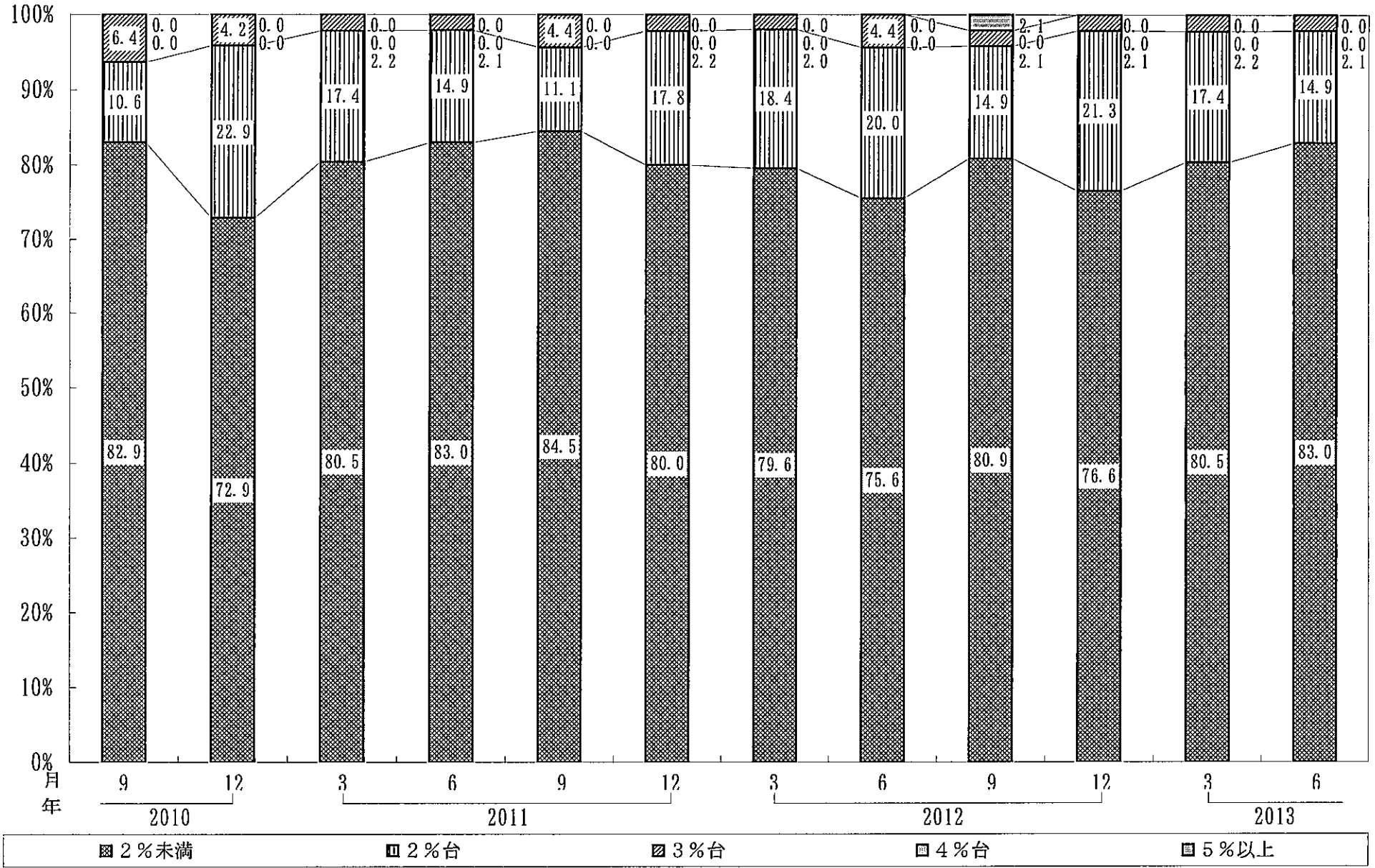


増加

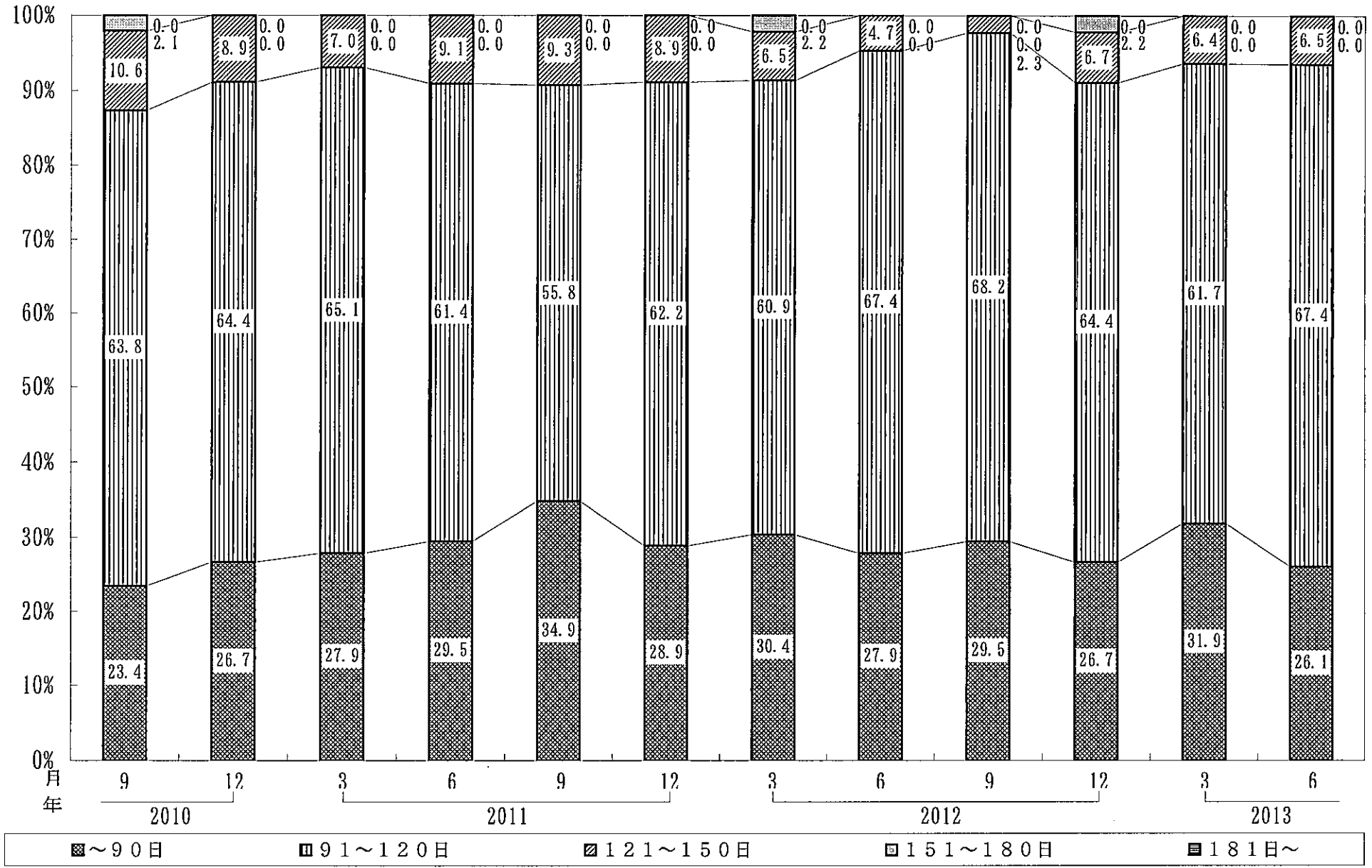
減少

*B. S. I.

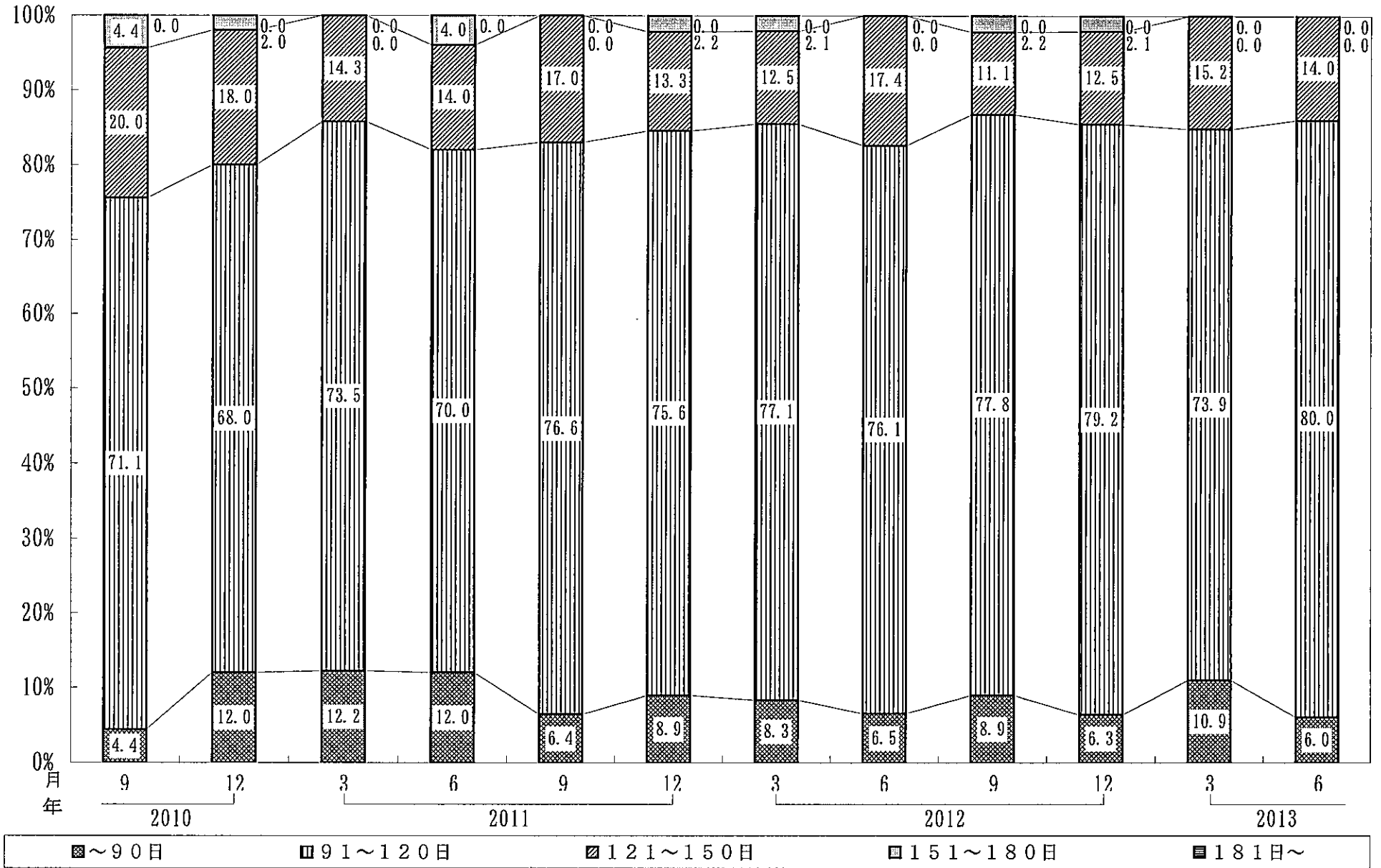
短期借入金利率の状況



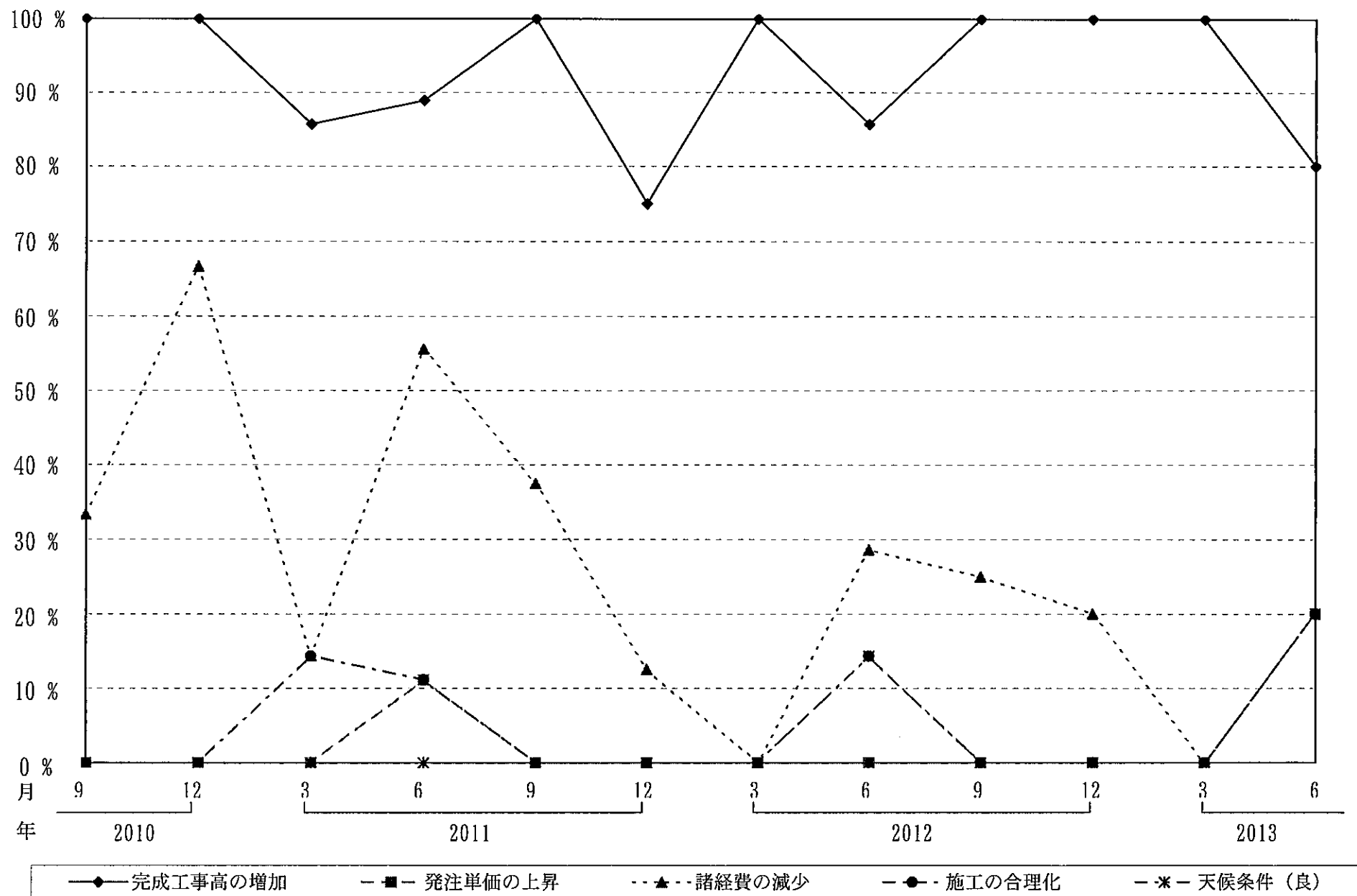
支払手形の平均サイト



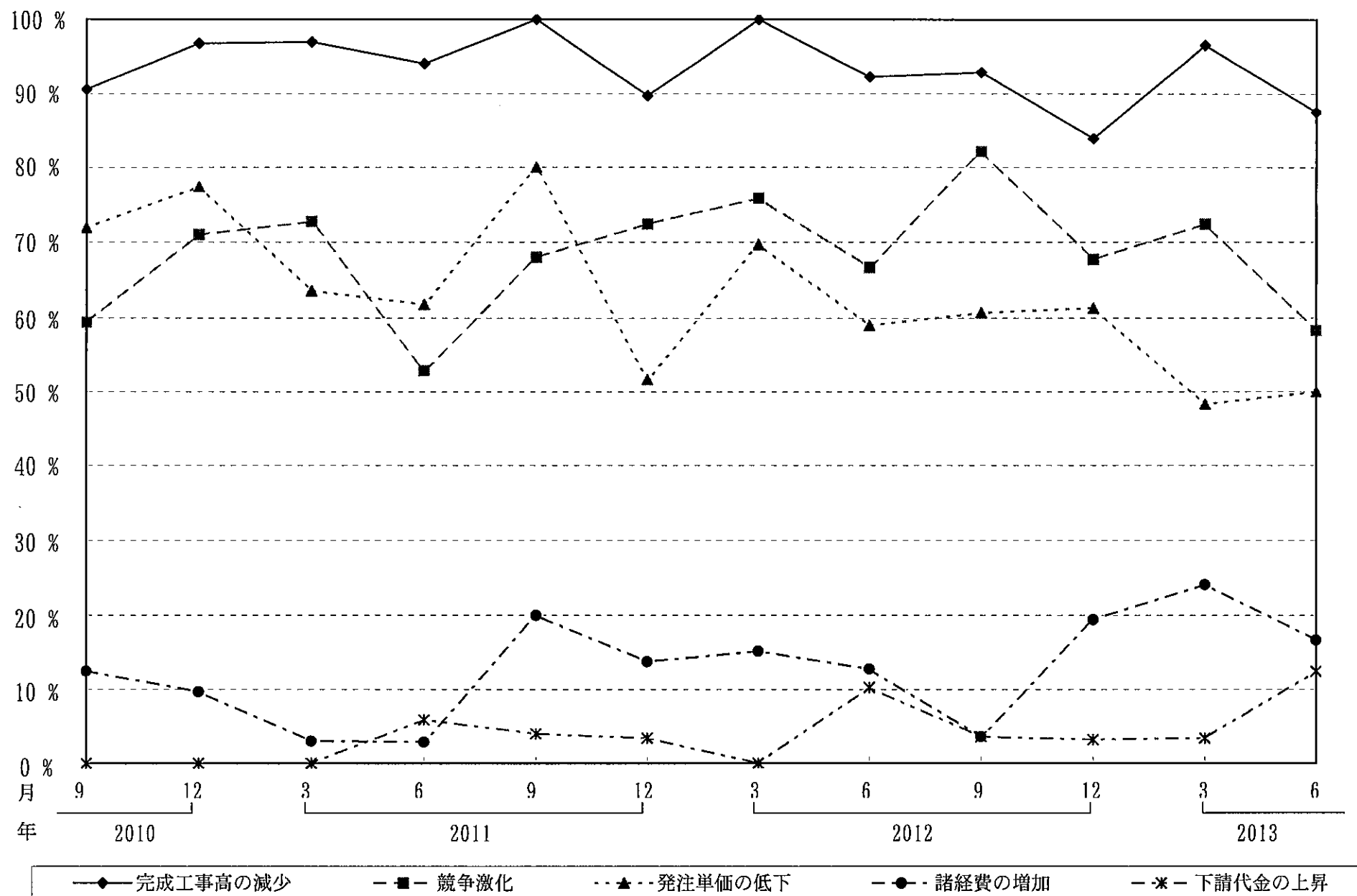
受取手形の平均サイト



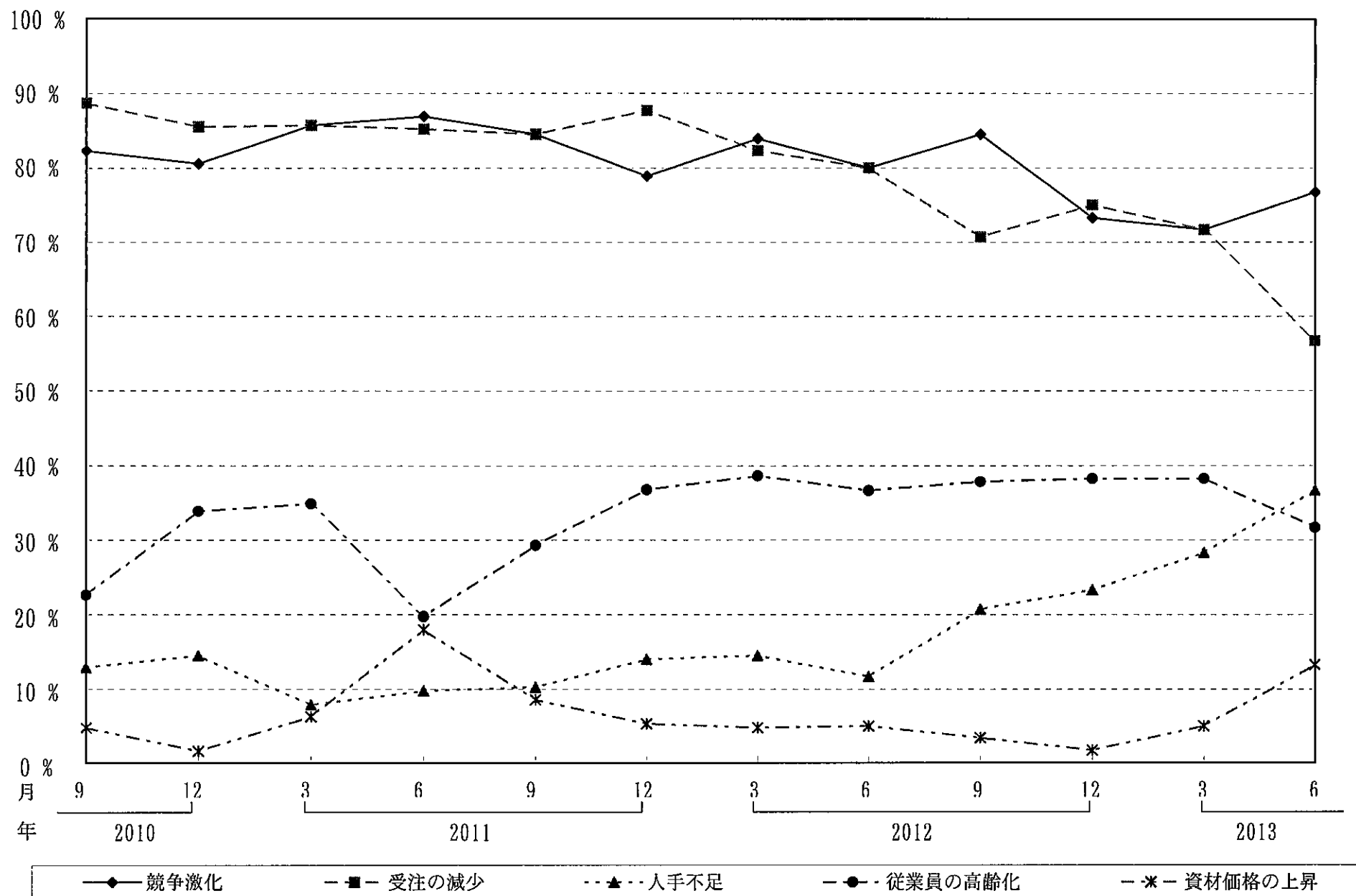
収益増加・減少の理由（増加）



収益増加・減少の理由（減少）



経営上の問題点



今期の経営上の問題点

