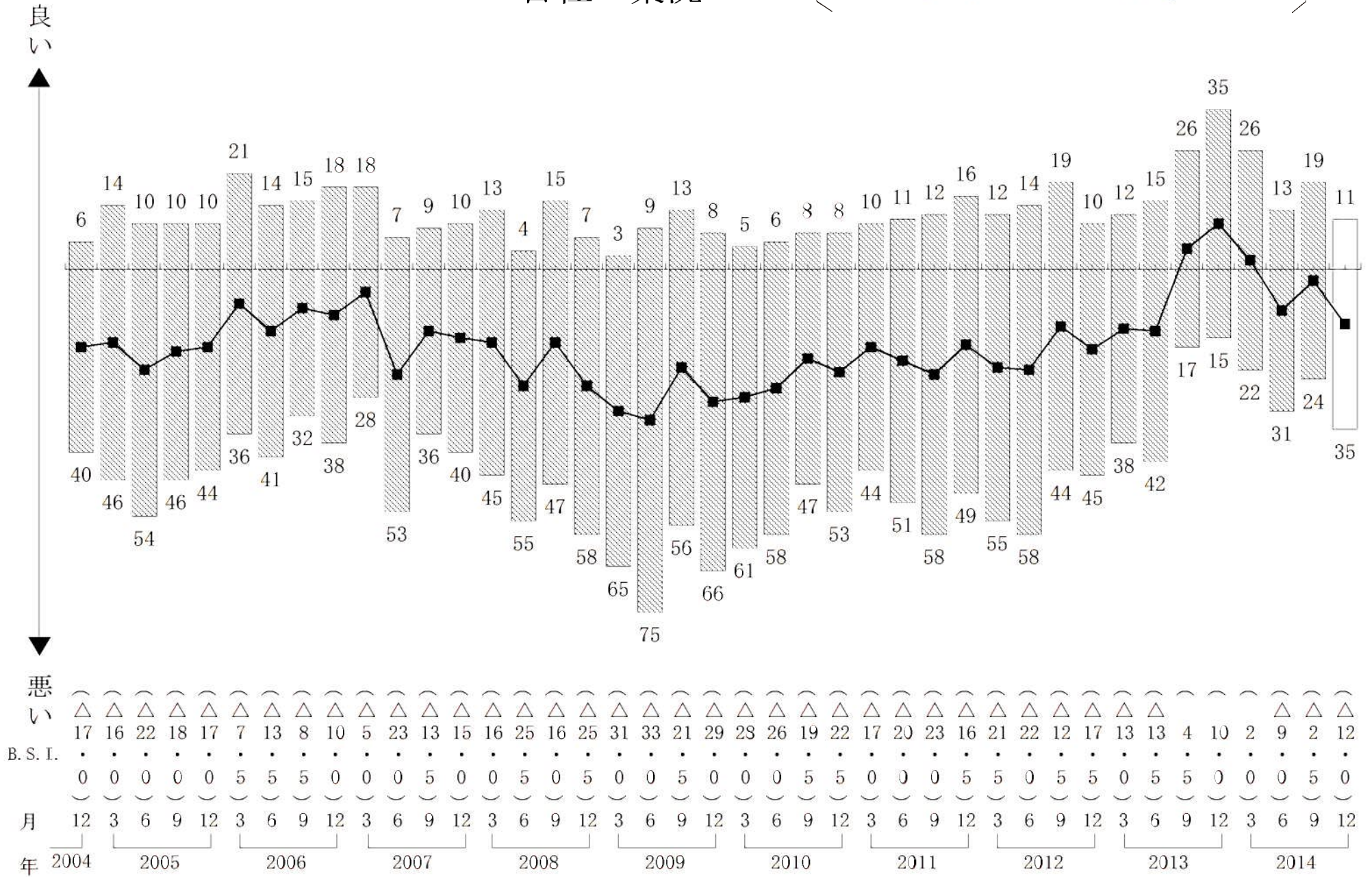


項	目	前期	今期		来期	
		B. S. I. 値	推移方向 (前期比)	B. S. I. 値	推移方向 (今期比)	B. S. I. 値
(1) 業況等	地元建設業界の景気※	△ 4.0	↘	△ 4.5	↘	△ 5.0
(2) 受注	受注総額※	△ 8.5	↘	△ 10.5	↘	△ 17.5
	官公庁工事※	△ 8.5	↘	△ 9.0	↘	△ 12.0
	民間工事※	△ 12.0	↘	△ 14.5	↗	△ 13.5
(3) 資金繰り	資金繰り※	△ 3.0	↘	△ 4.5	↘	△ 12.0
(4) 金融	銀行等貸出傾向	4.0	↗	5.0	↘	0.0
	短期借入金※	1.0	→	1.0	↗	8.5
	短期借入金利	△ 3.0	↘	△ 5.5	↗	△ 2.5
(5) 資材	資材の調達※	△ 6.0	↘	△ 13.0	↘	△ 16.5
	資材の価格	31.0	↘	25.5	↘	22.5
(6) 労務	建設労働者の確保※	△ 31.0	↘	△ 31.5	↘	△ 32.5
	建設労働者の賃金	27.5	↘	21.0	↘	18.5
(7) 収益	※	△ 8.5	↘	△ 11.0	↘	△ 13.0

(注) ・ B. S. I. 値のプラスは、良い、増加、容易、上昇の傾向を示す。
 ・ B. S. I. 値のマイナスは、悪い、減少、困難、下降の傾向を示す。
 ・ 表中の※印は、季節調整項目を示す。

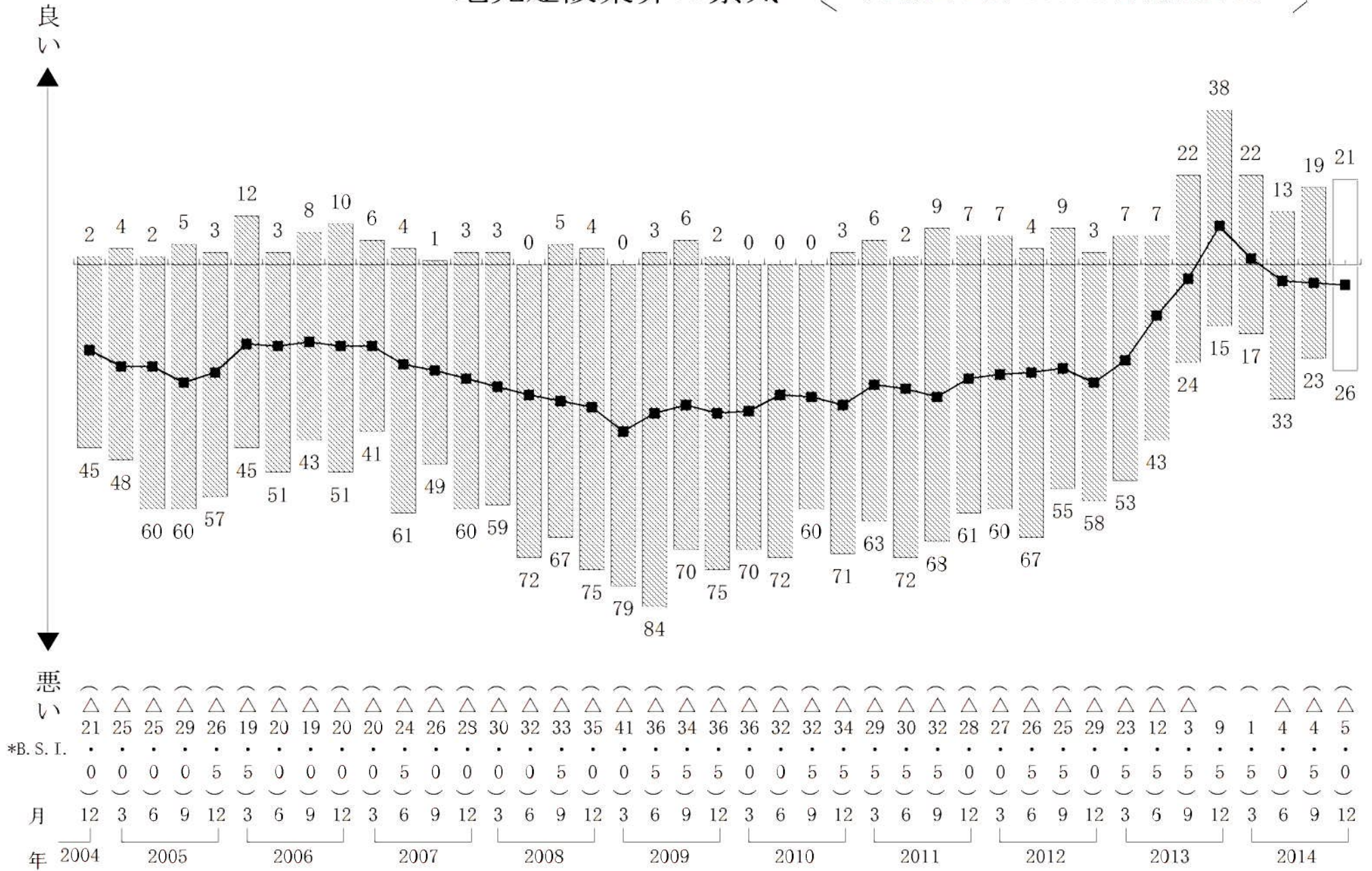
自社の業況

・棒グラフは、回答企業の構成比 (%) を示す。
 ・折れ線グラフは、B. S. I. を示す。



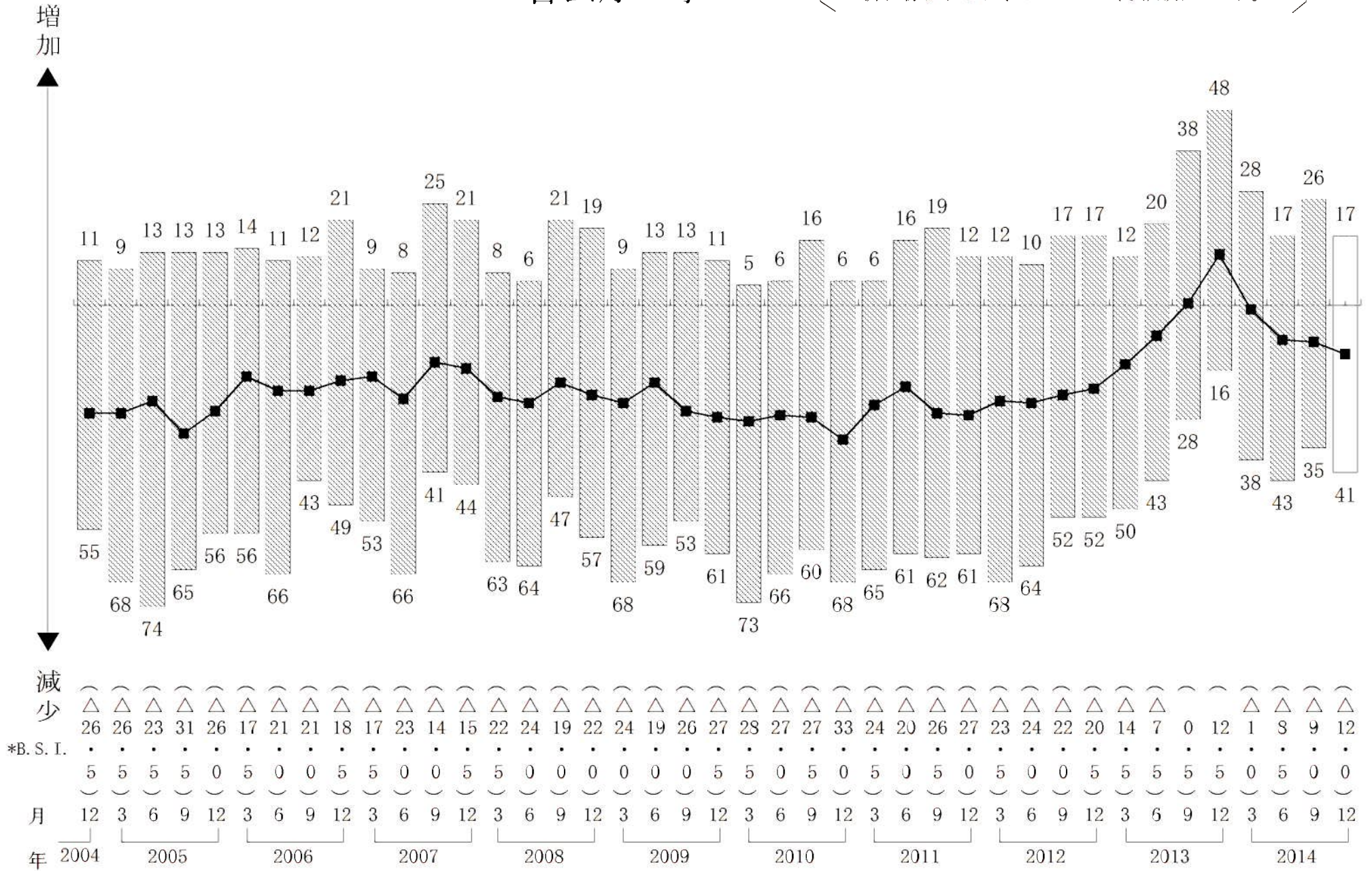
地元建設業界の景気

・棒グラフは、回答企業の構成比 (%) を示す。
 ・折れ線グラフは、B. S. I. (季調済) を示す。



官公庁工事

・棒グラフは、回答企業の構成比 (%) を示す。
 ・折れ線グラフは、B. S. I. (季調済) を示す。



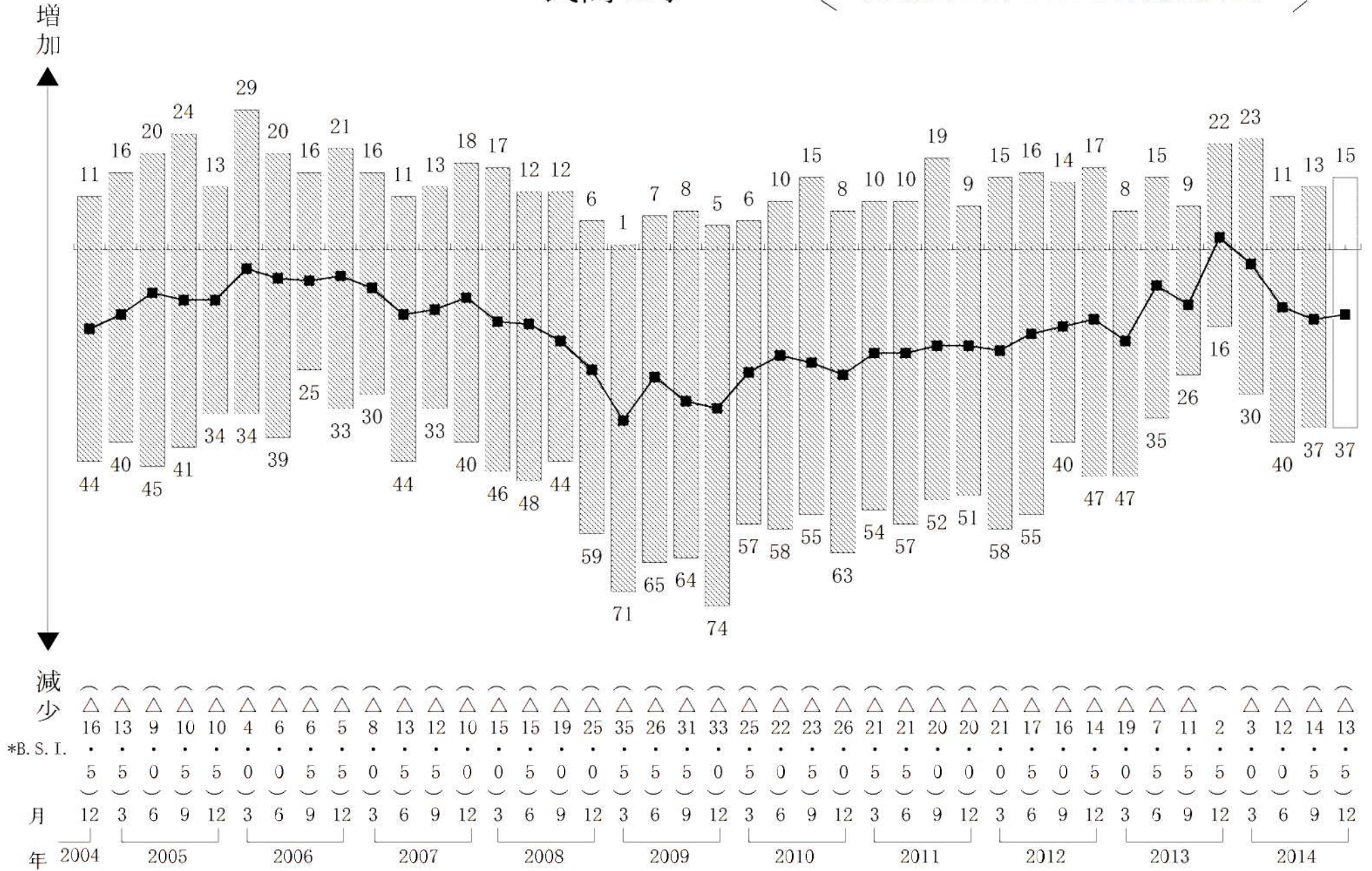
*B. S. I.

減少

増加

民間工事

・棒グラフは、回答企業の構成比 (%) を示す。
 ・折れ線グラフは、B. S. I. (季調済) を示す。



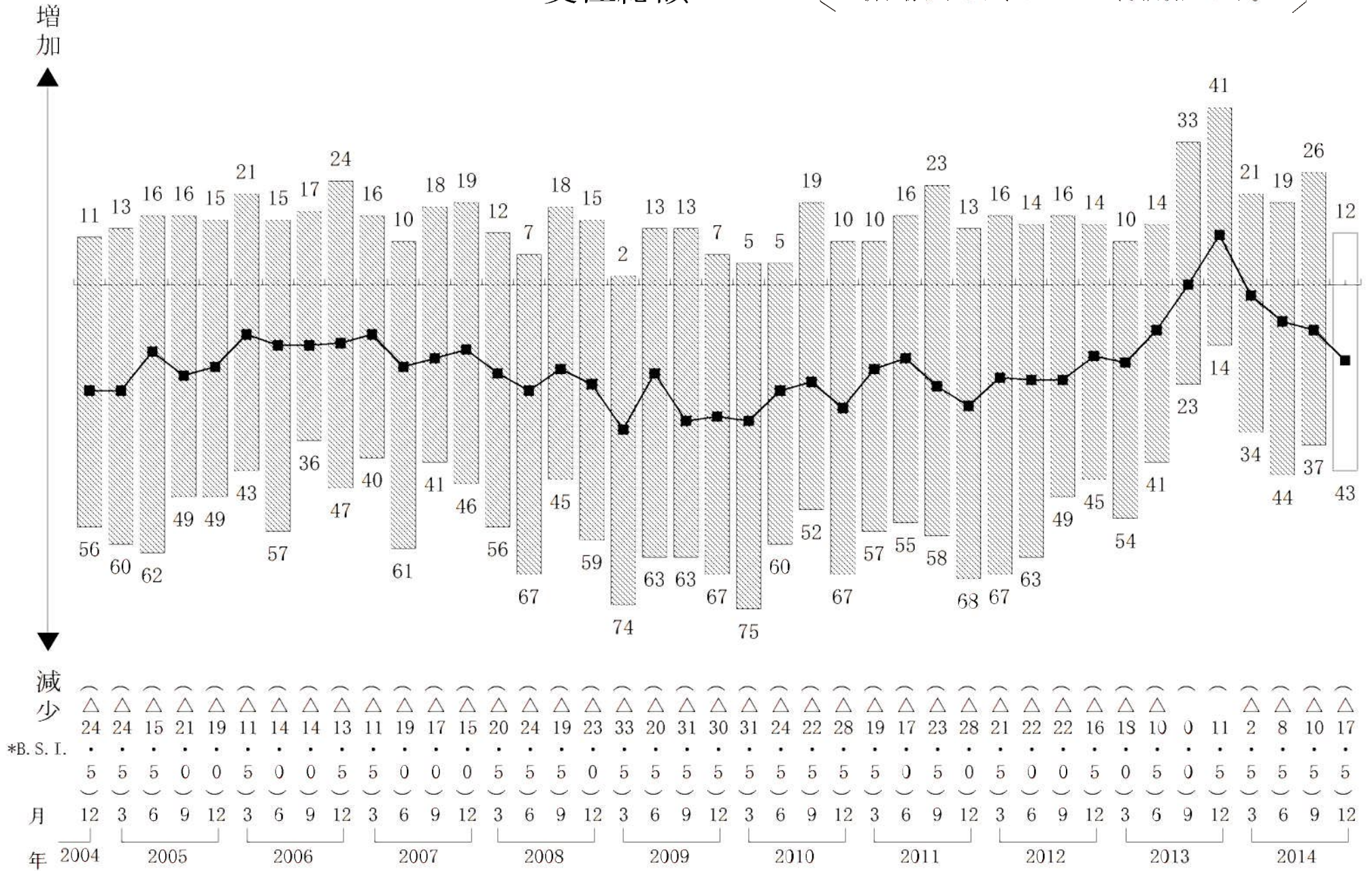
*B. S. I.

減少

増加

受注総額

・棒グラフは、回答企業の構成比 (%) を示す。
 ・折れ線グラフは、B. S. I. (季調済) を示す。



*B. S. I.

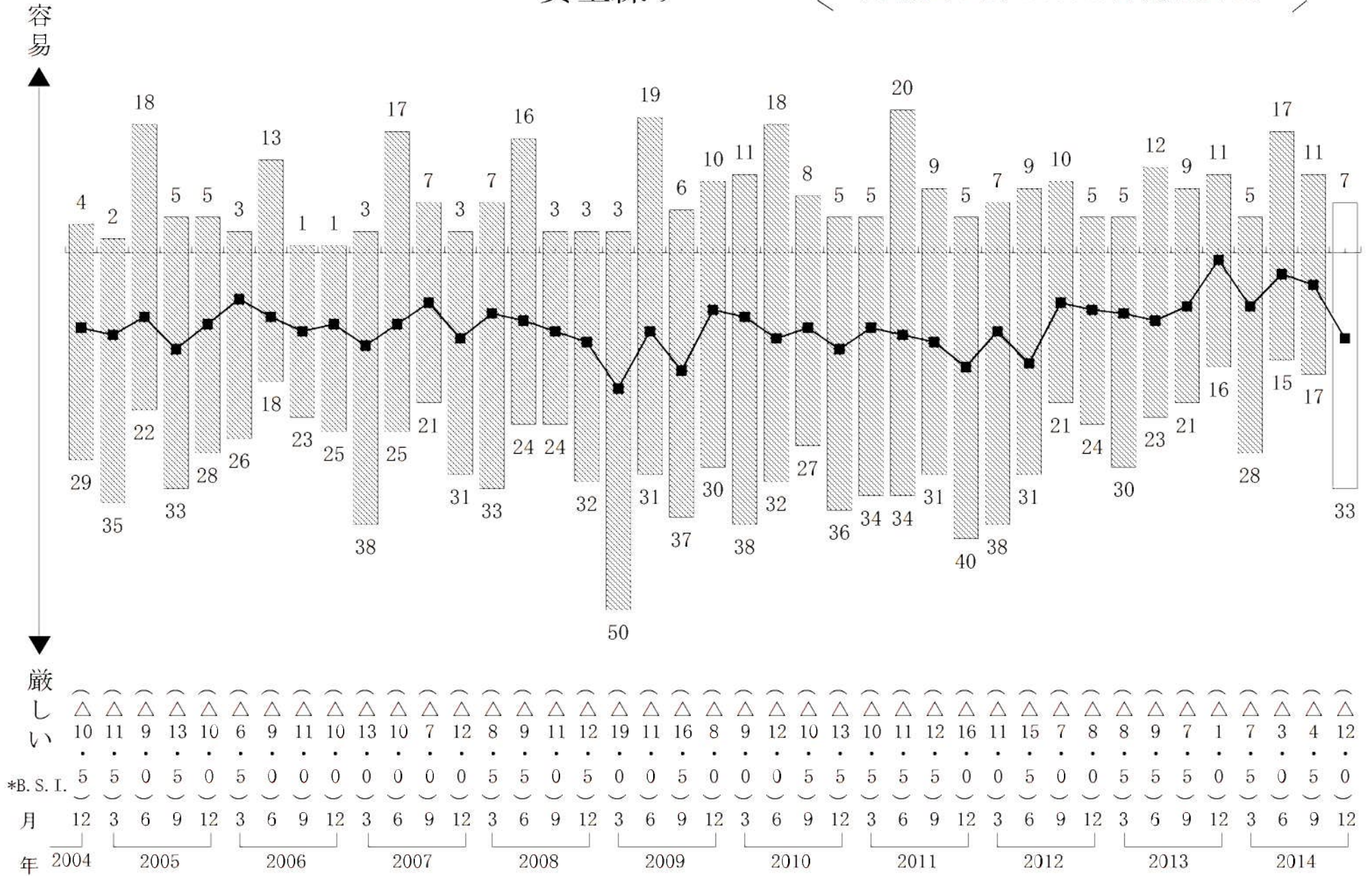
減少
 △

月

年

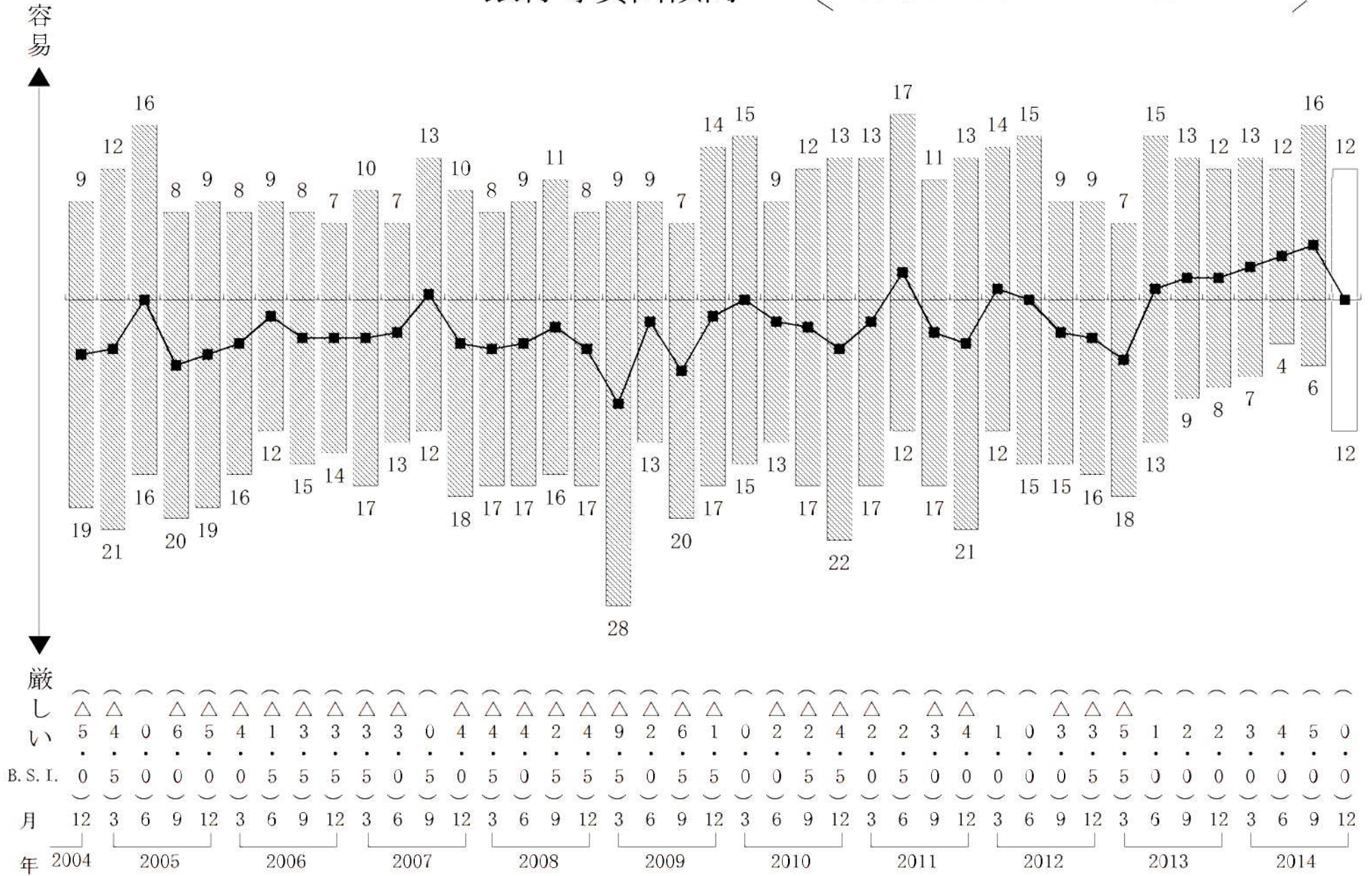
資金繰り

・棒グラフは、回答企業の構成比 (%) を示す。
 ・折れ線グラフは、B. S. I. (季調済) を示す。



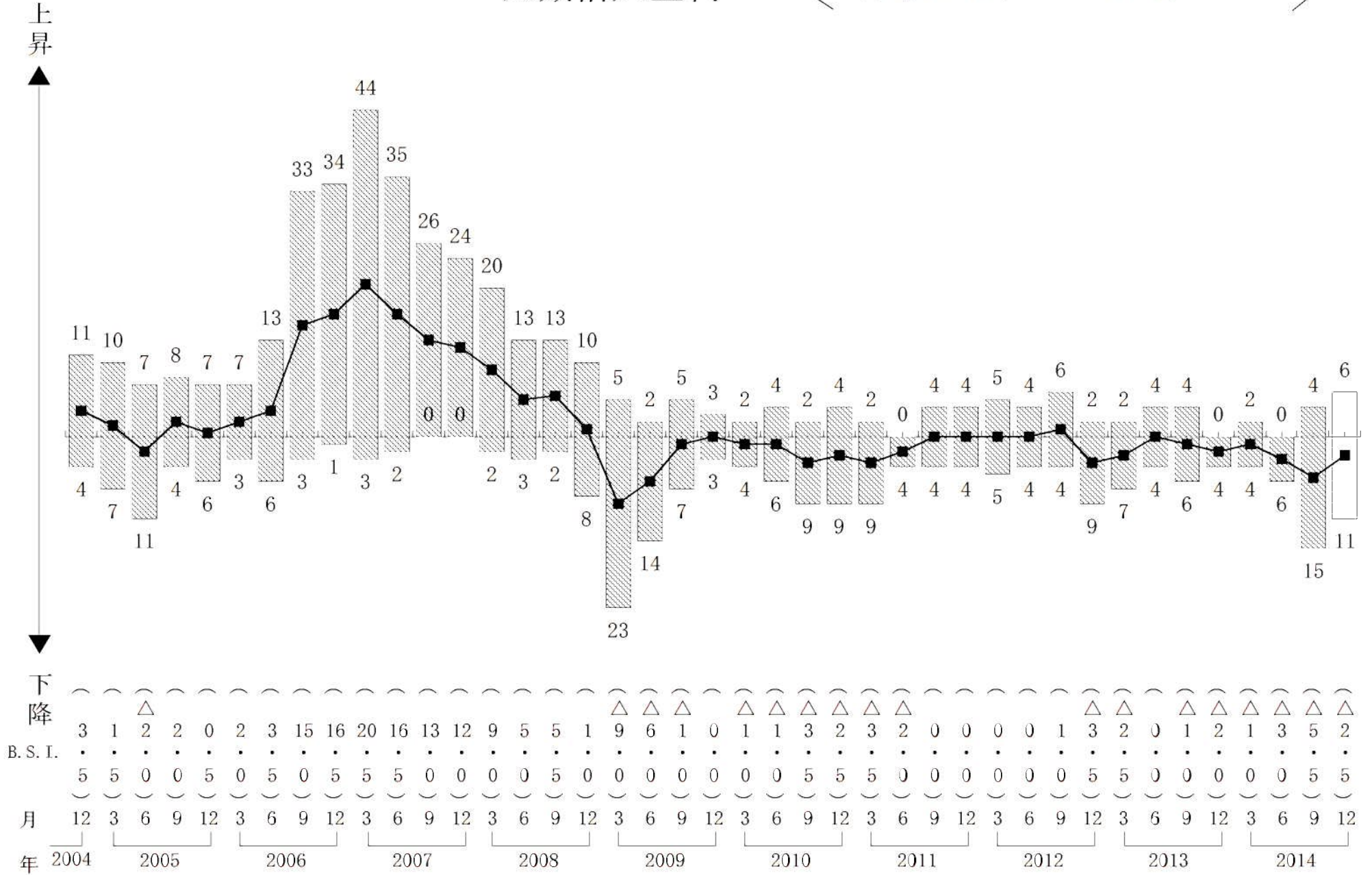
銀行等貸出傾向

・棒グラフは、回答企業の構成比 (%) を示す。
 ・折れ線グラフは、B. S. I. を示す。



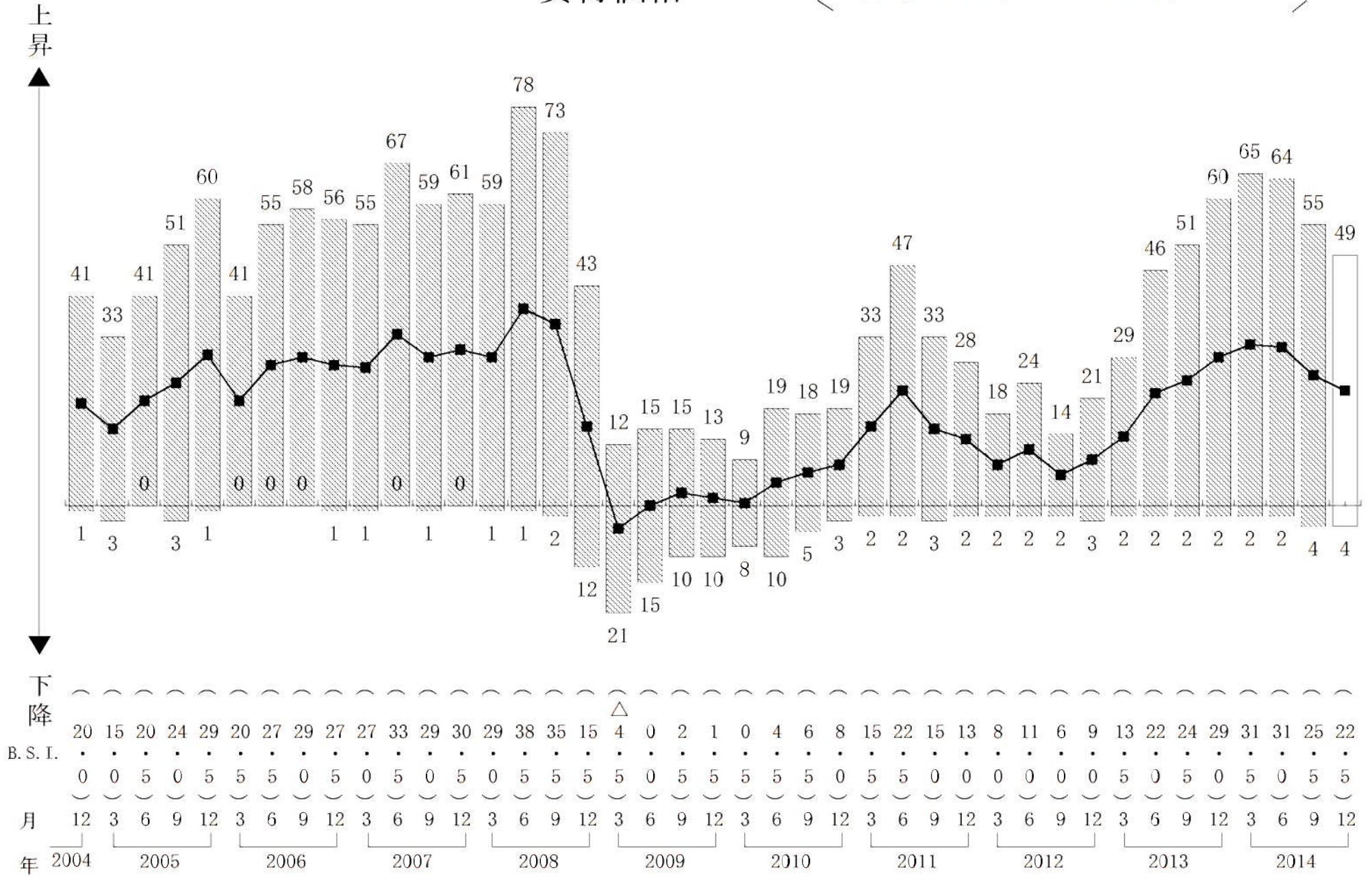
短期借入金利

・棒グラフは、回答企業の構成比 (%) を示す。
 ・折れ線グラフは、B. S. I. を示す。



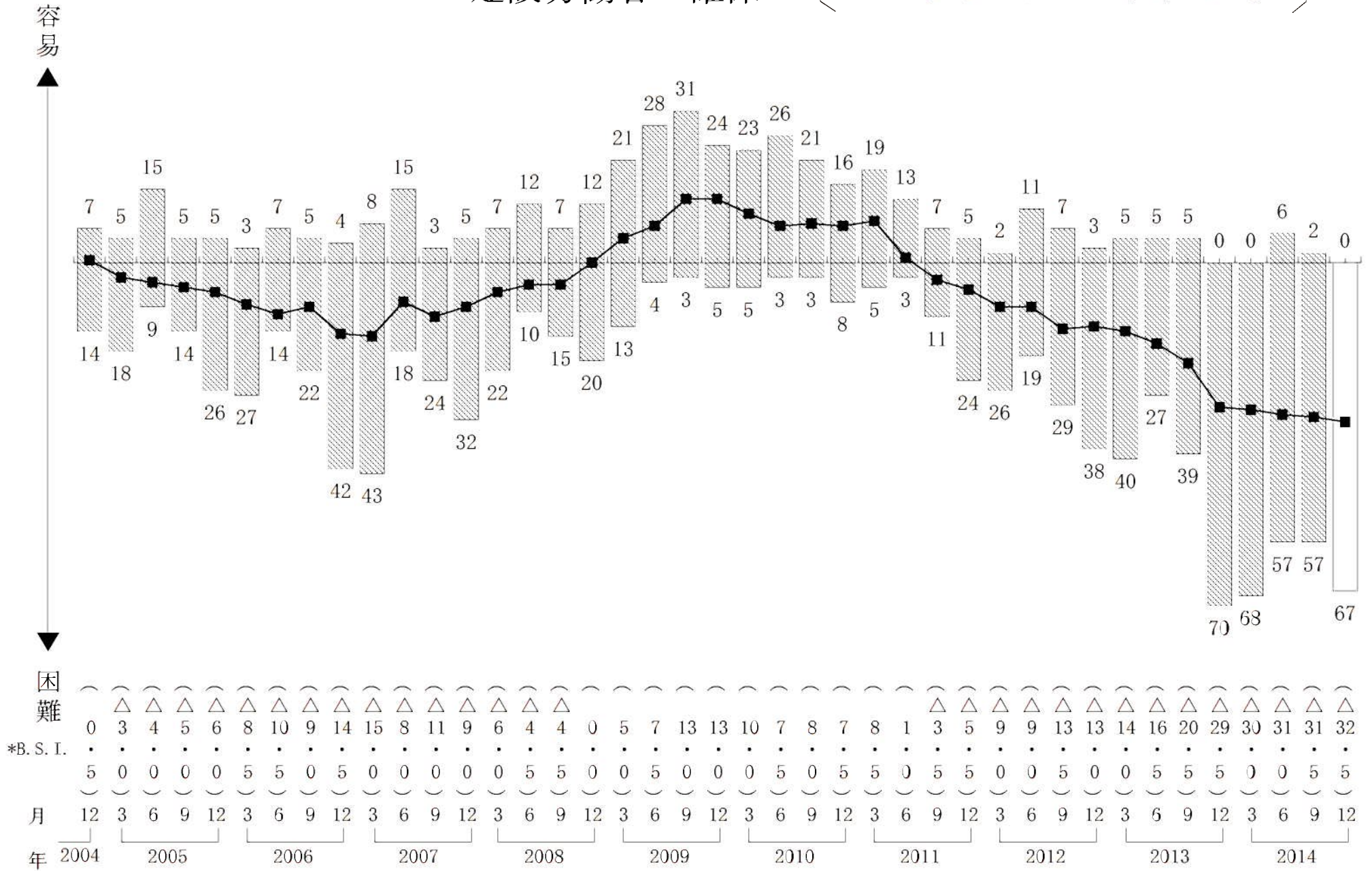
資材価格

・棒グラフは、回答企業の構成比 (%) を示す。
 ・折れ線グラフは、B. S. I. を示す。



建設労働者の確保

・棒グラフは、回答企業の構成比 (%) を示す。
 ・折れ線グラフは、B. S. I. (季調済) を示す。



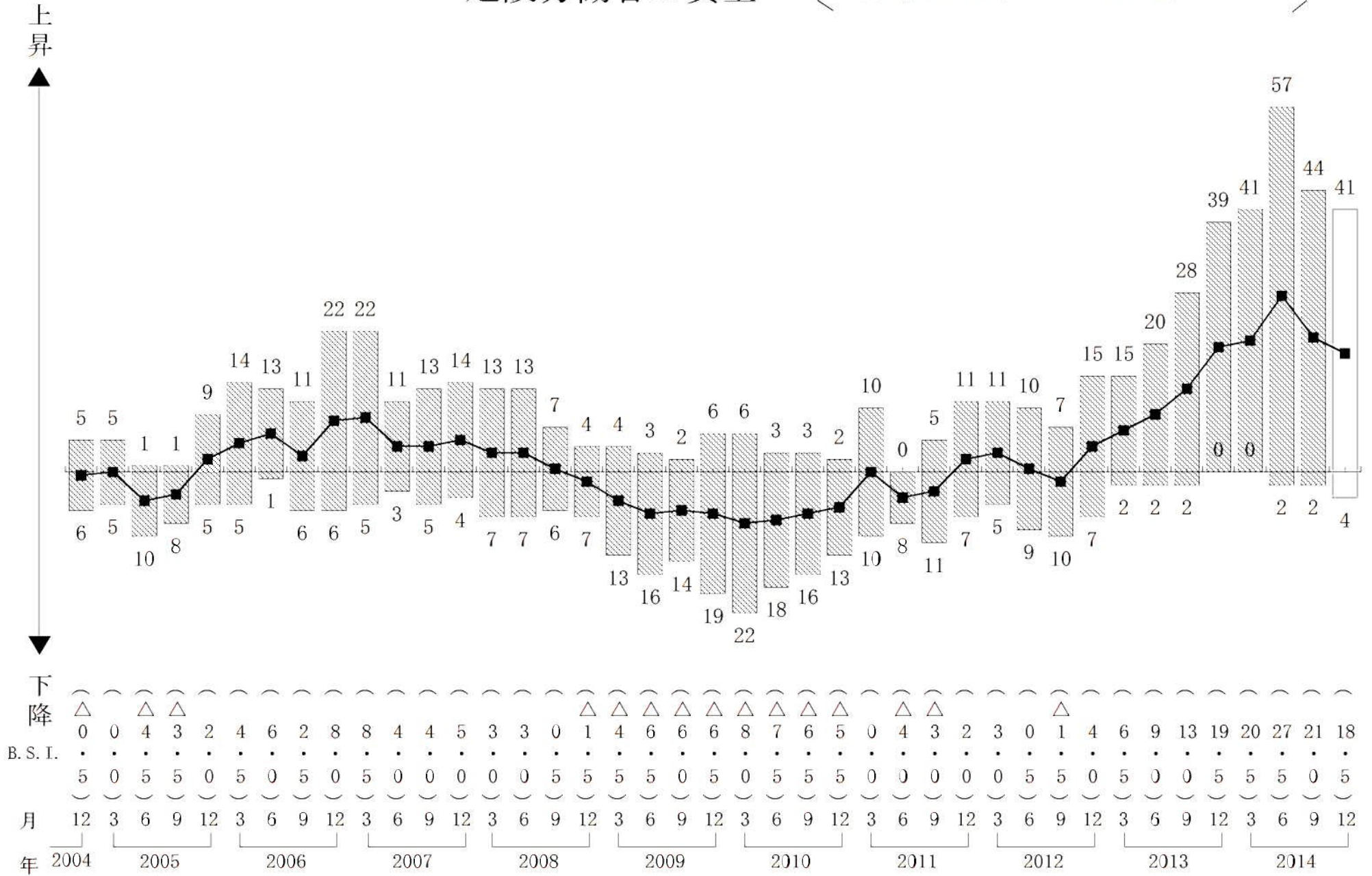
*B. S. I.

困難

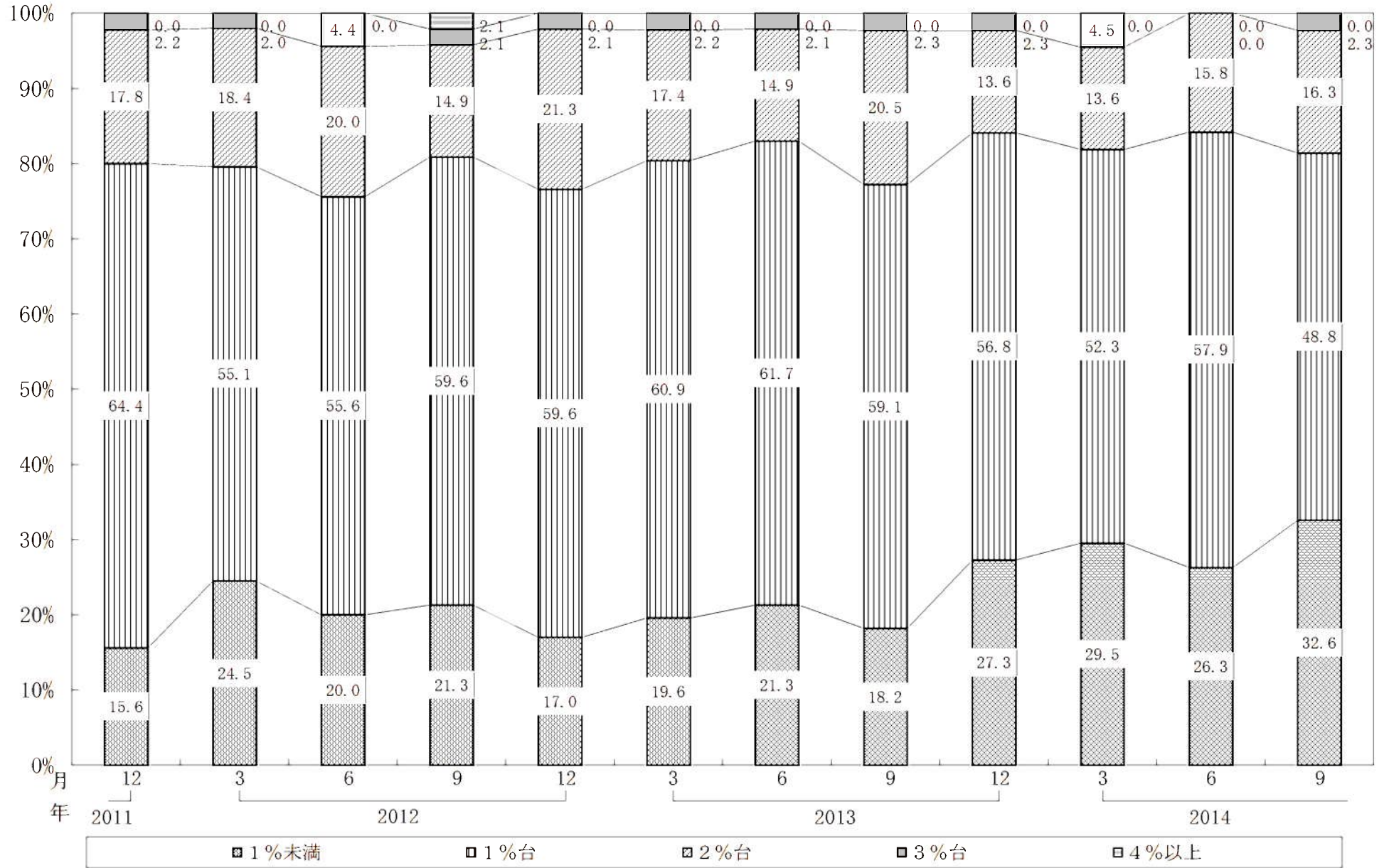
容易

建設労働者の賃金

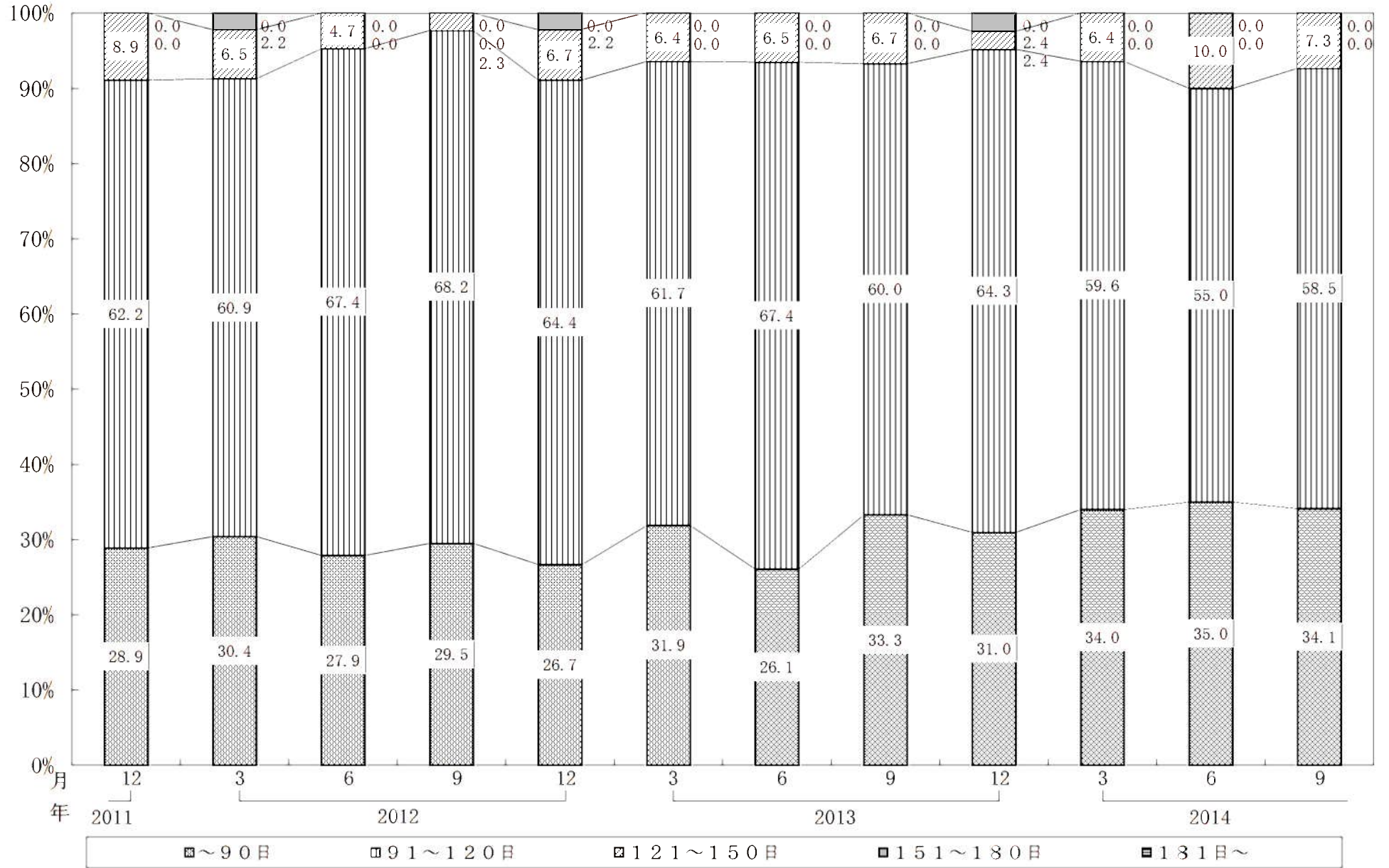
・棒グラフは、回答企業の構成比 (%) を示す。
 ・折れ線グラフは、B. S. I. を示す。



短期借入金利率の状況



支払手形の平均サイト



受取手形の平均サイト

