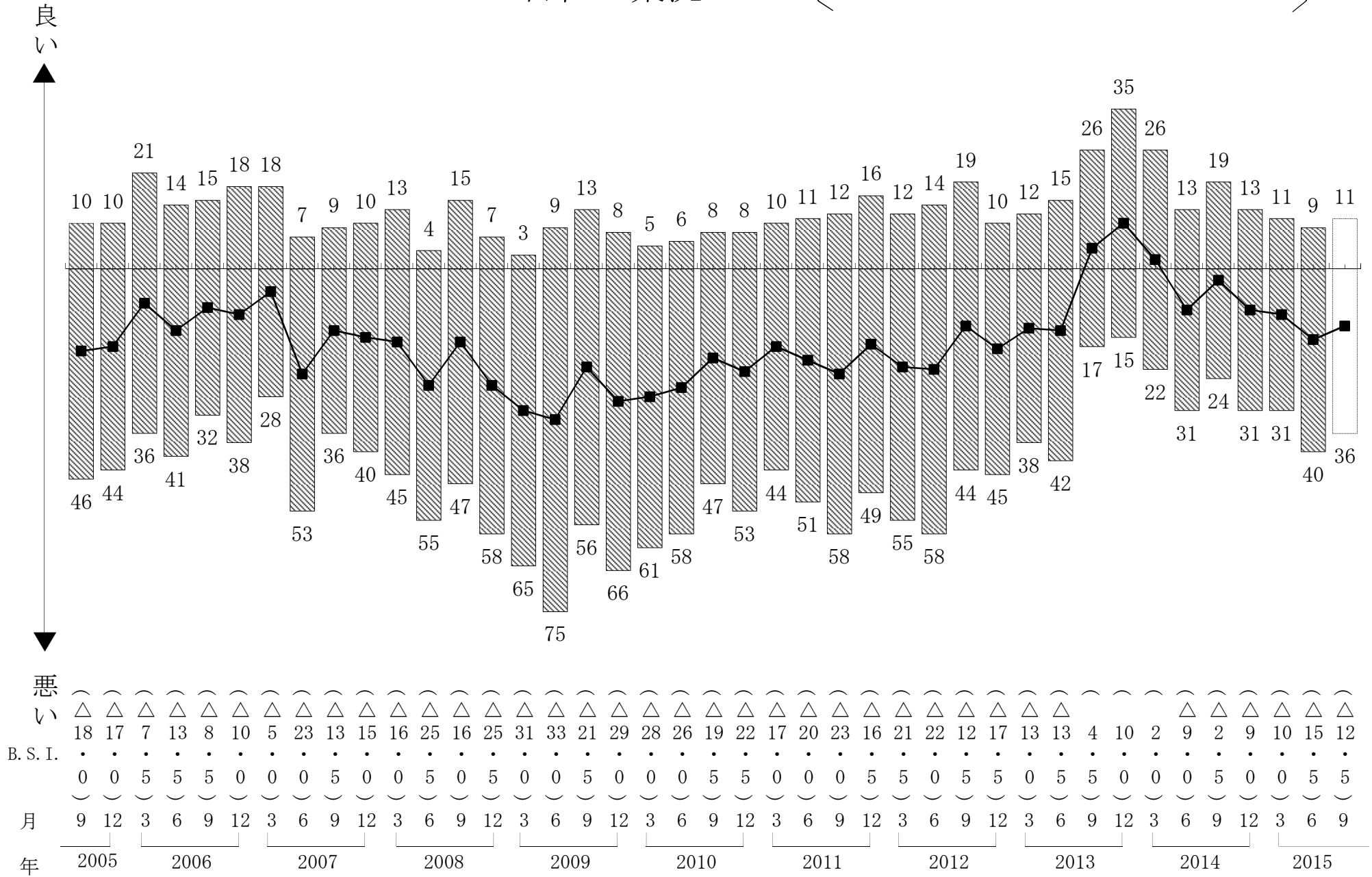


項	目	前期	今期		来期	
		B. S. I. 値	推移方向 (前期比)	B. S. I. 値	推移方向 (今期比)	B. S. I. 値
(1) 業況等	地元建設業界の景気※	△ 10.5	▲	△ 9.0	↘	△ 13.5
(2) 受注	受注総額※	△ 6.5	↘	△ 10.5	↘	△ 19.0
	官公庁工事※	△ 2.0	↘	△ 11.5	↘	△ 17.0
	民間工事※	△ 8.0	➡	△ 8.0	↘	△ 14.5
(3) 資金繰り	資金繰り※	2.5	↘	1.5	↘	△ 4.5
(4) 金融	銀行等貸出傾向	4.0	➡	4.0	↘	3.0
	短期借入金※	△ 0.5	➡	△ 0.5	↘	△ 2.5
	短期借入金利	△ 2.0	▲	0.0	↘	△ 1.5
(5) 資材	資材の調達※	△ 6.0	▲	△ 2.5	↘	△ 5.0
	資材の価格	24.0	↘	19.0	↘	17.5
(6) 労務	建設労働者の確保※	△ 25.0	▲	△ 18.5	↘	△ 22.0
	建設労働者の賃金	20.5	↘	19.0	↘	16.0
(7) 収益	※	△ 6.5	↘	△ 16.5	↘	△ 17.0

(注) ・ B. S. I. 値のプラスは、良い、増加、容易、上昇の傾向を示す。
 ・ B. S. I. 値のマイナスは、悪い、減少、困難、下降の傾向を示す。
 ・ 表中の※印は、季節調整項目を示す。

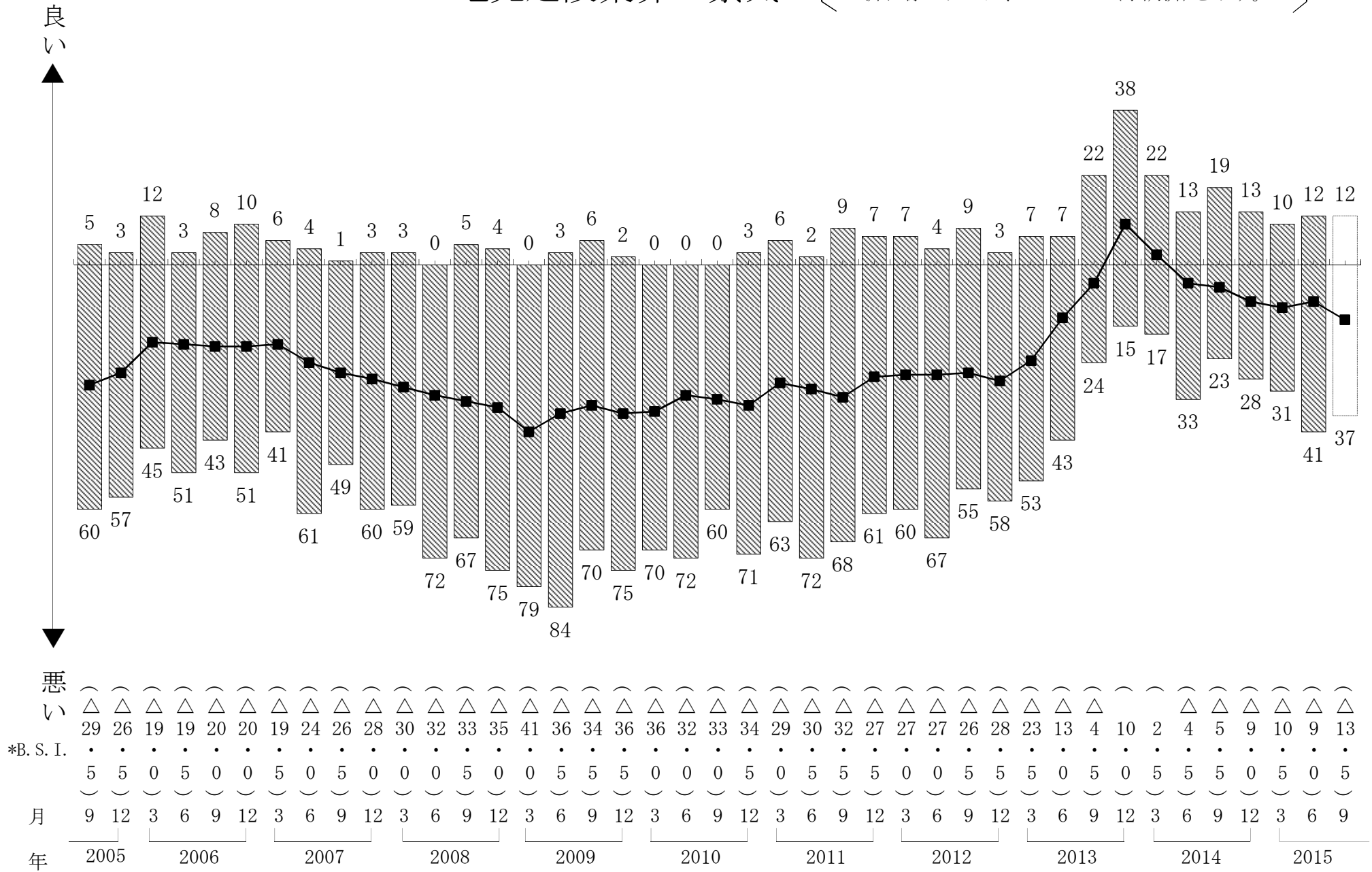
自社の業況

・棒グラフは、回答企業の構成比 (%) を示す。
 ・折れ線グラフは、B. S. I. を示す。



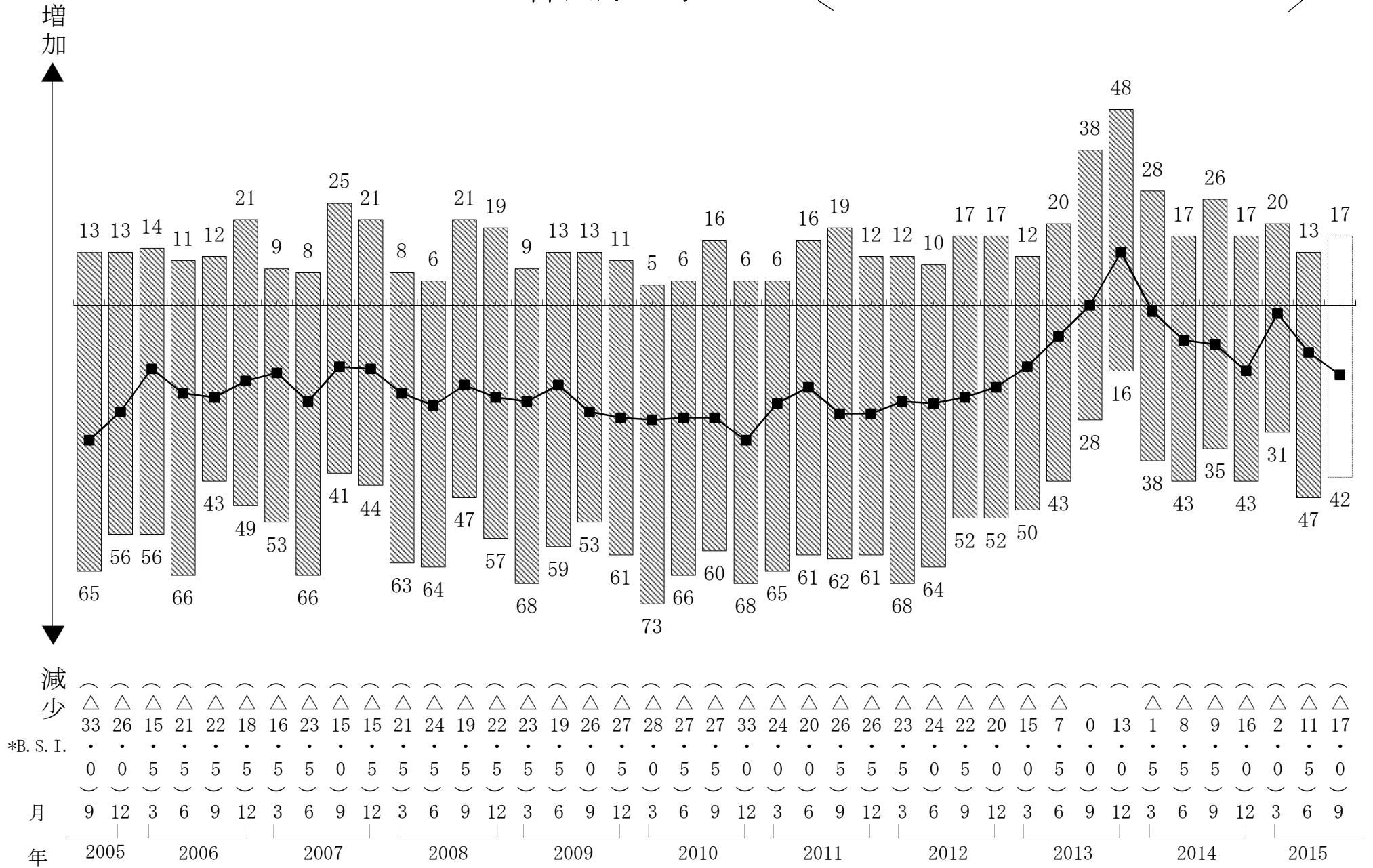
地元建設業界の景気

・棒グラフは、回答企業の構成比 (%) を示す。
 ・折れ線グラフは、B. S. I. (季調済) を示す。



官公庁工事

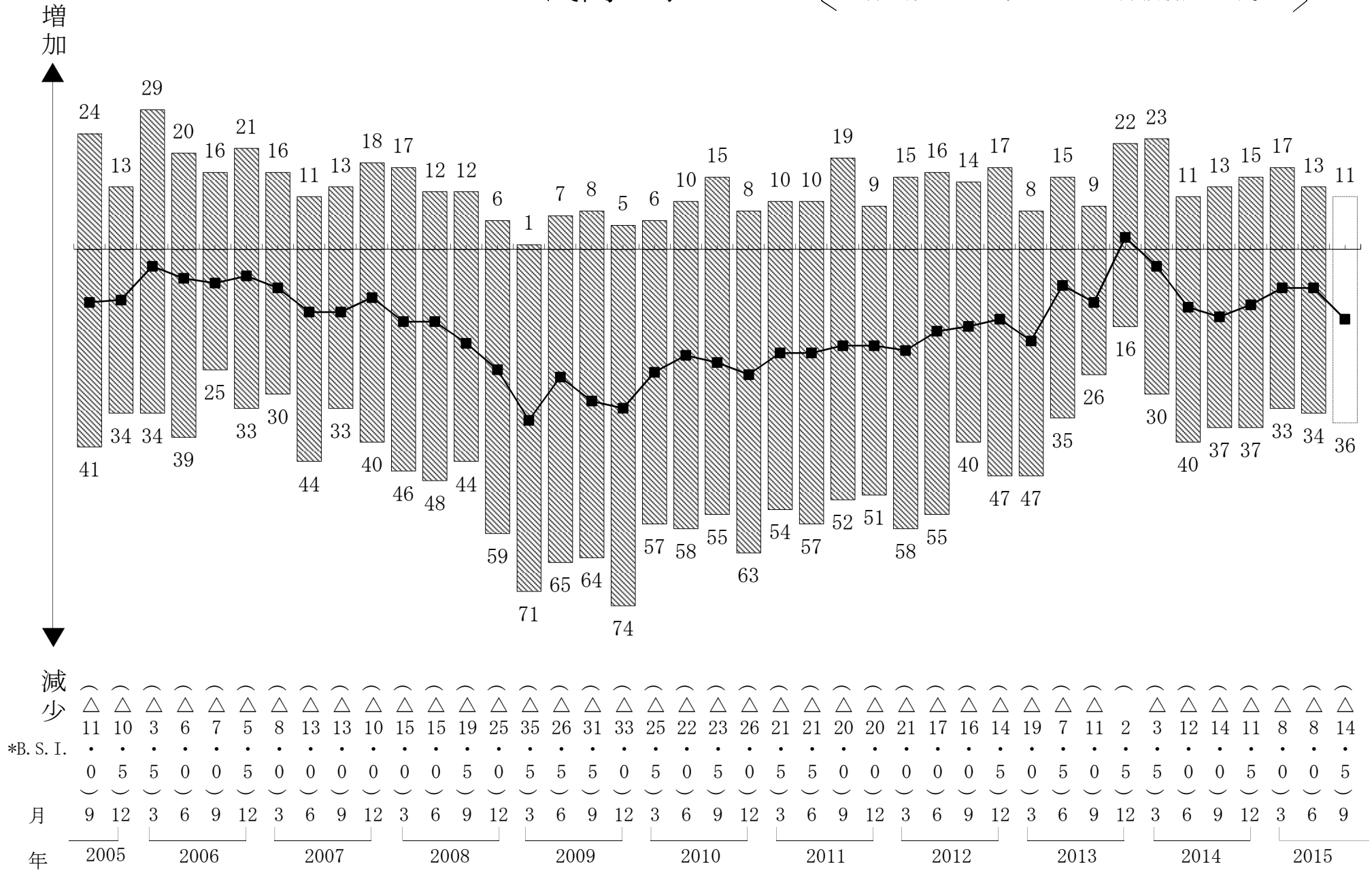
・棒グラフは、回答企業の構成比(%)を示す。
 ・折れ線グラフは、B.S.I.(季調済)を示す。



*B. S. I.

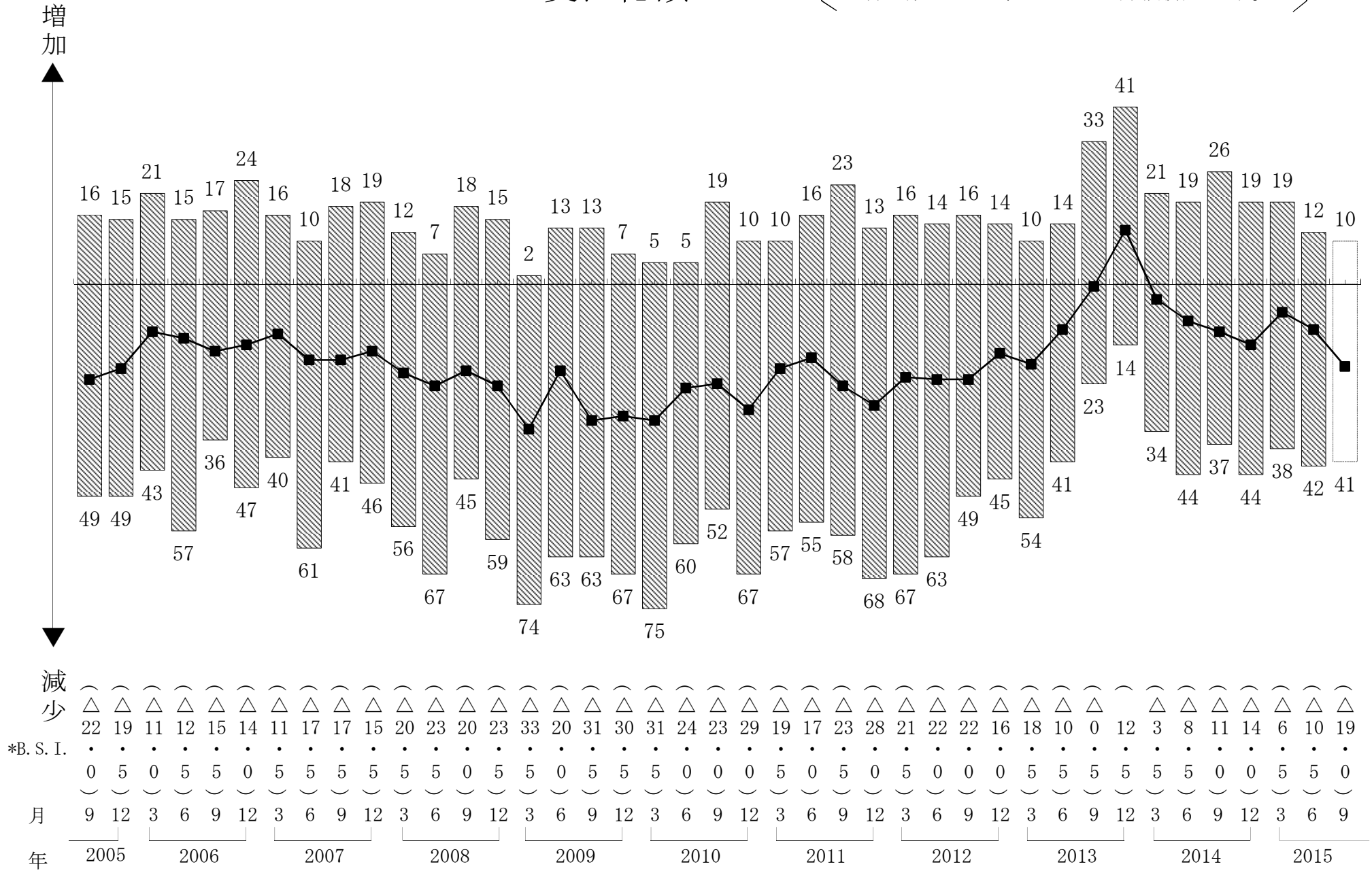
民間工事

・棒グラフは、回答企業の構成比 (%) を示す。
 ・折れ線グラフは、B. S. I. (季調済) を示す。



受注総額

・棒グラフは、回答企業の構成比 (%) を示す。
 ・折れ線グラフは、B. S. I. (季調済) を示す。

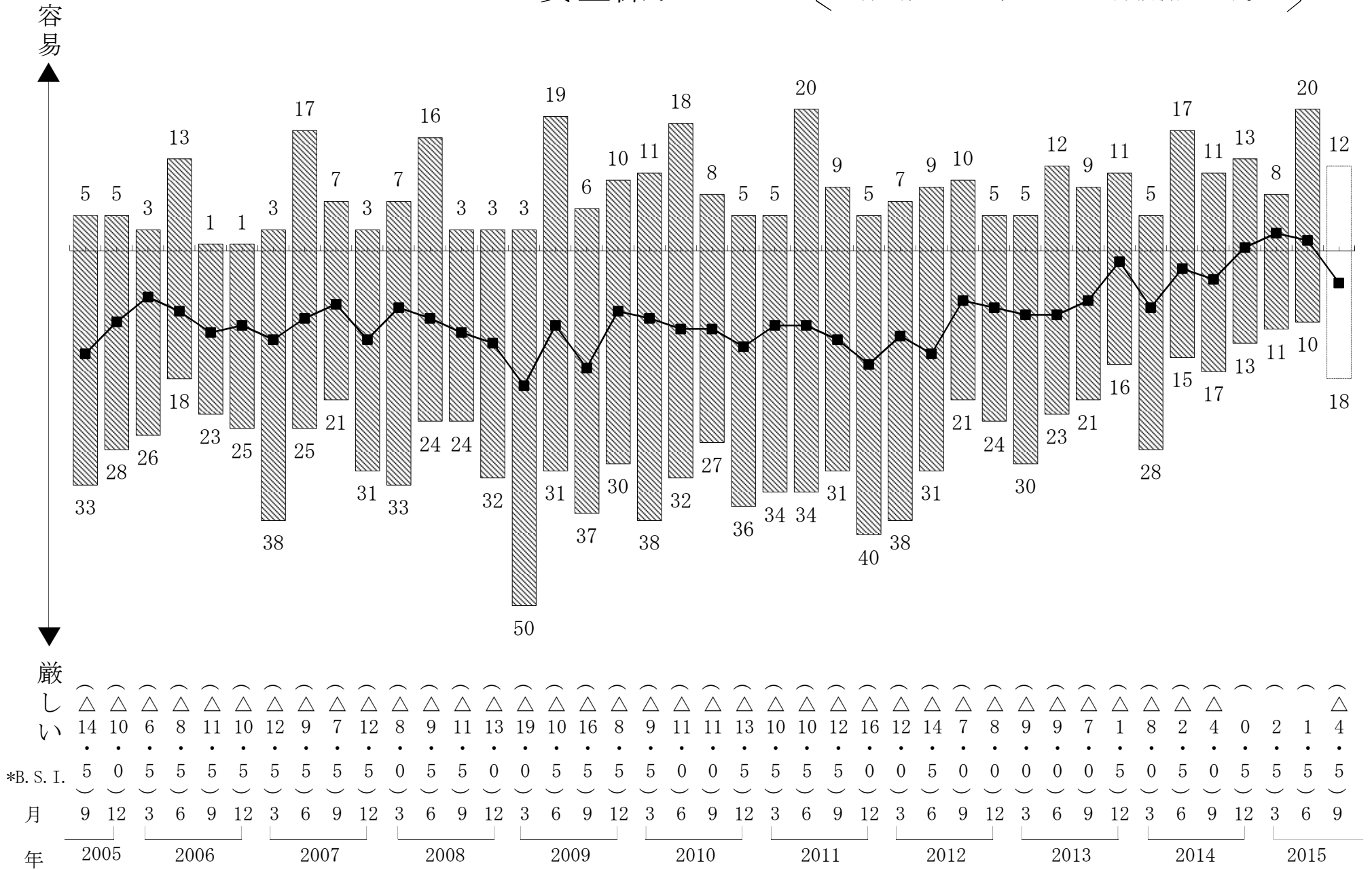


減少

*B. S. I.

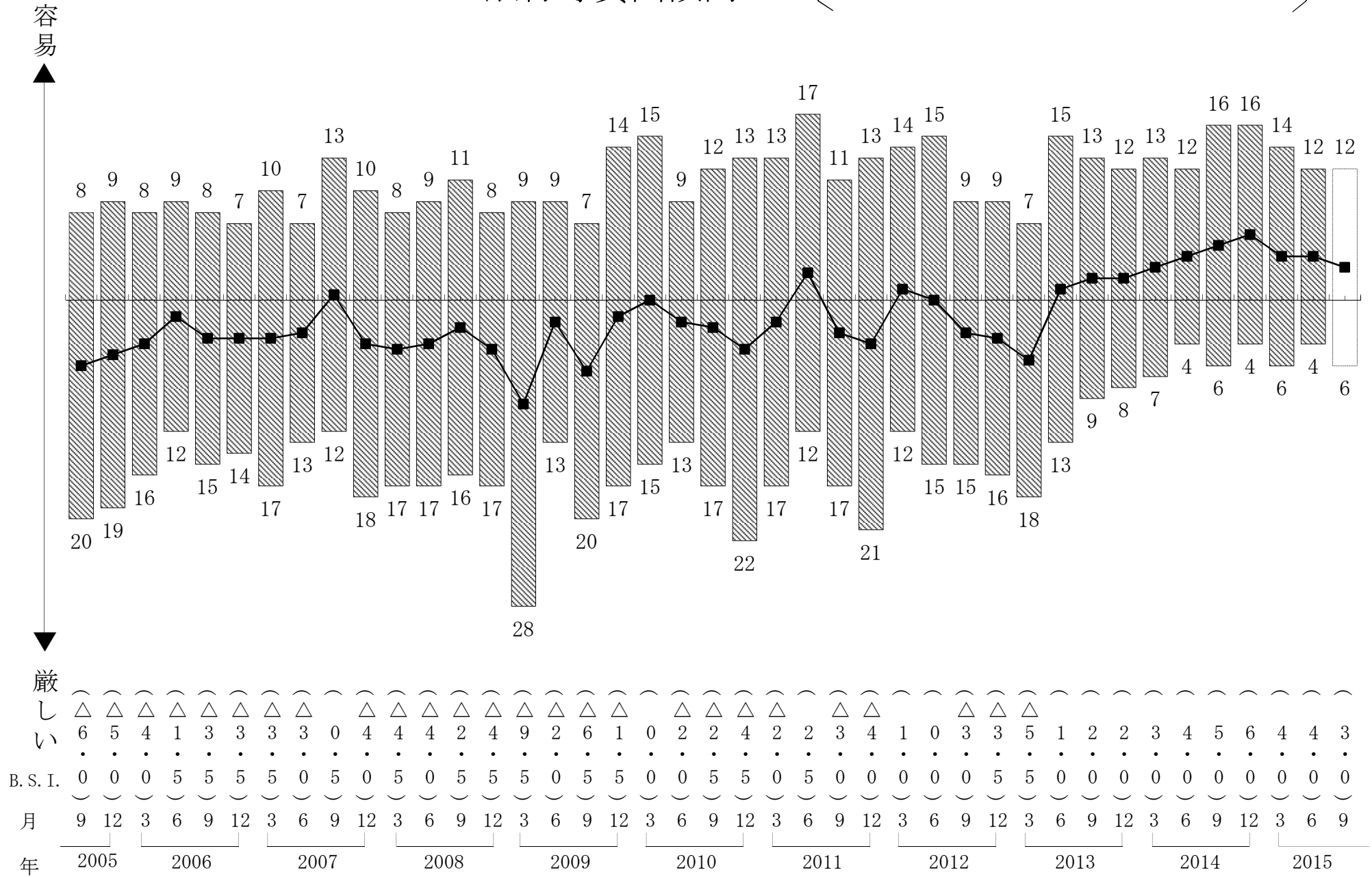
資金繰り

・棒グラフは、回答企業の構成比 (%) を示す。
 ・折れ線グラフは、B. S. I. (季調済) を示す。



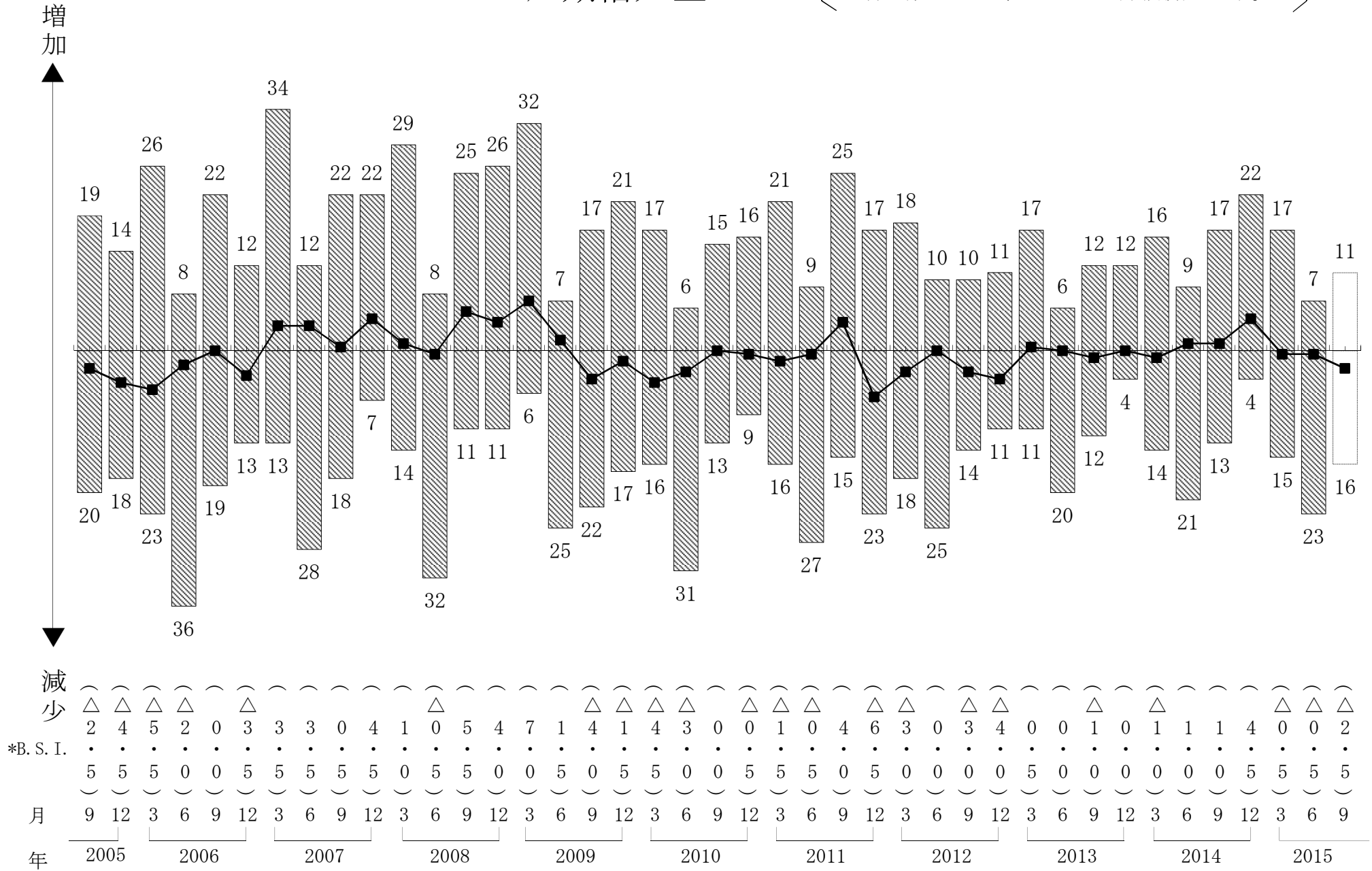
銀行等貸出傾向

・棒グラフは、回答企業の構成比 (%) を示す。
 ・折れ線グラフは、B. S. I. を示す。



短期借入金

・棒グラフは、回答企業の構成比 (%) を示す。
 ・折れ線グラフは、B. S. I. (季調済) を示す。



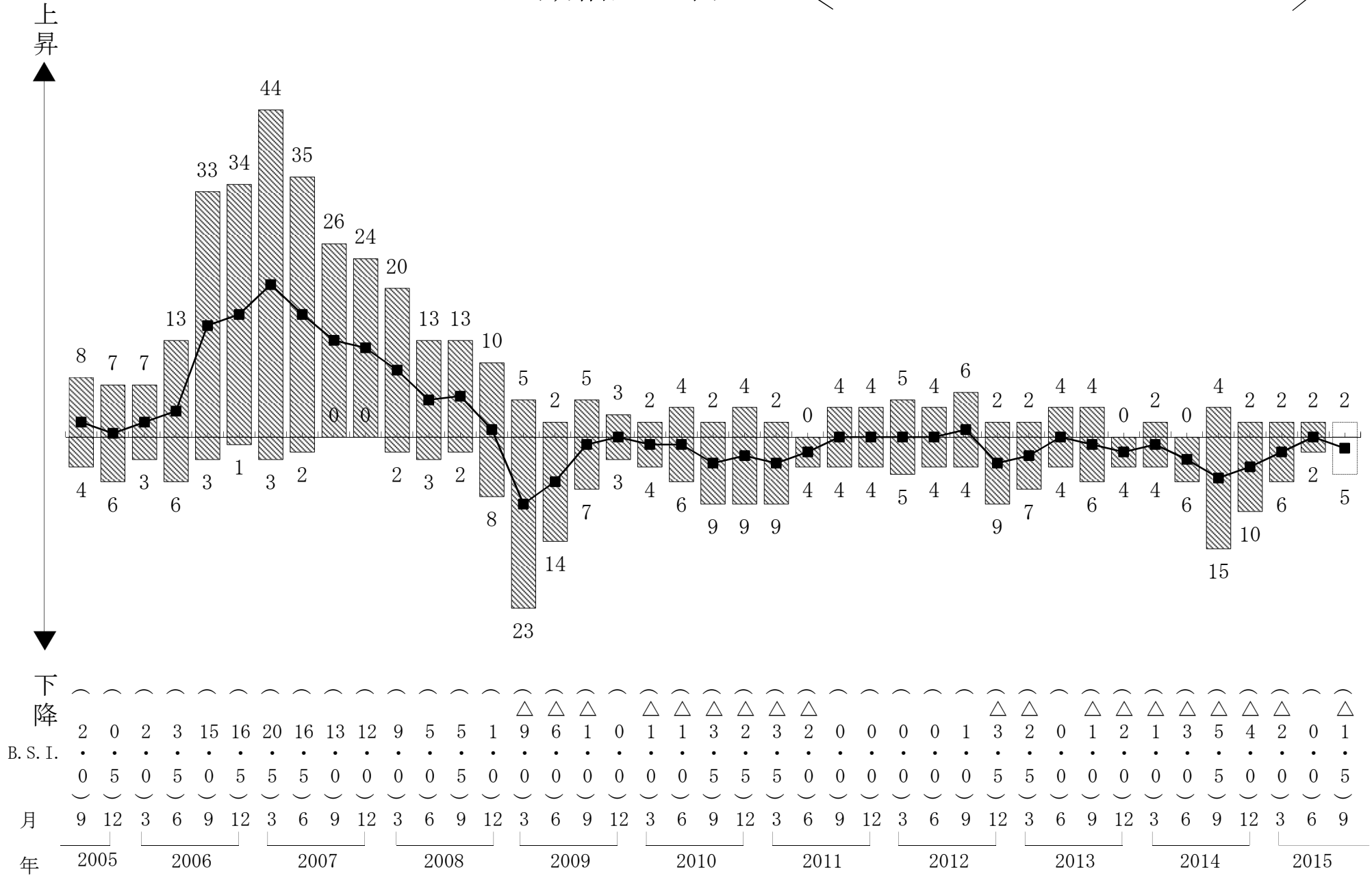
増加

減少

*B. S. I.

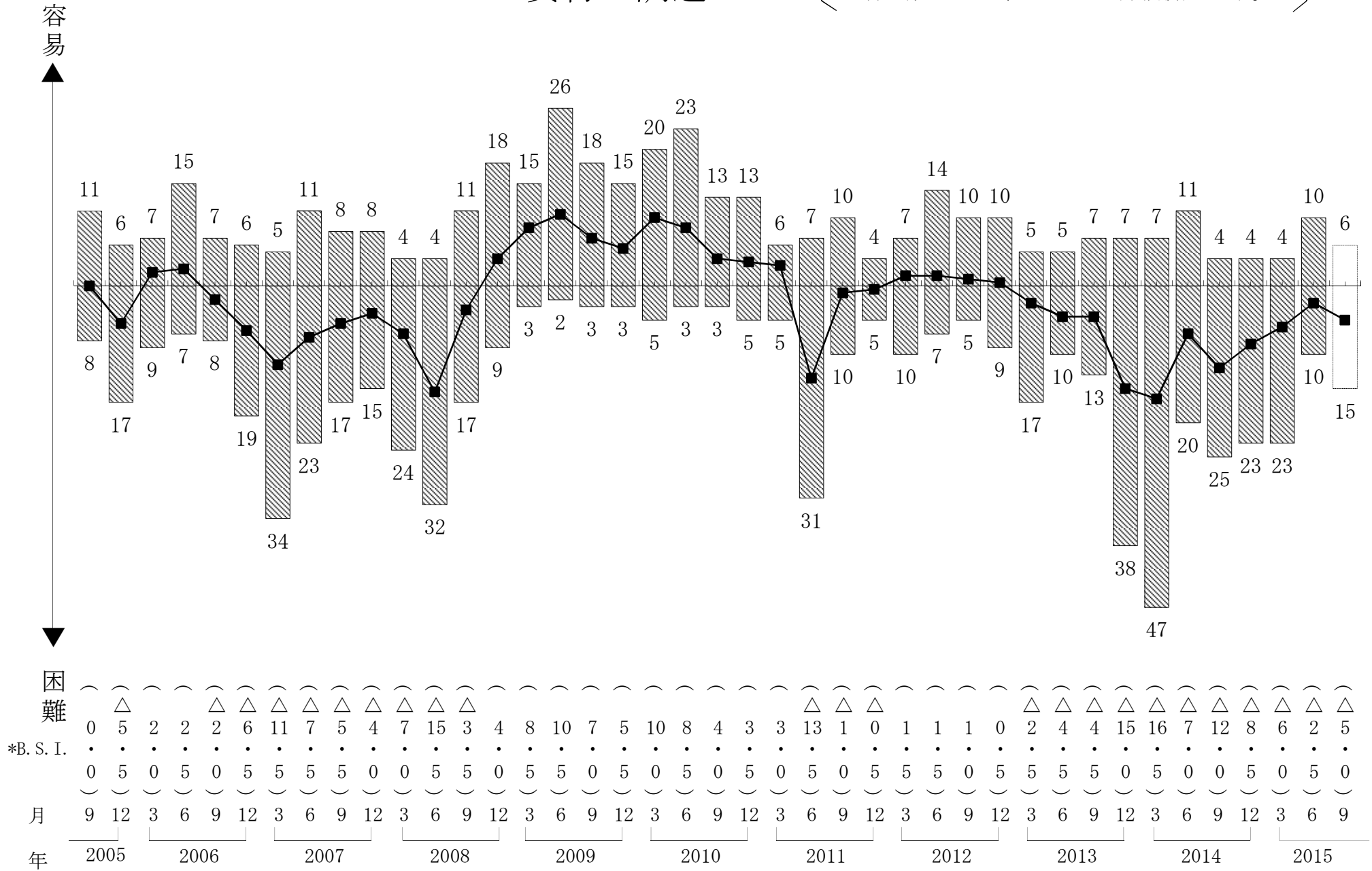
短期借入金利

・棒グラフは、回答企業の構成比 (%) を示す。
 ・折れ線グラフは、B. S. I. を示す。



資材の調達

・棒グラフは、回答企業の構成比 (%) を示す。
 ・折れ線グラフは、B. S. I. (季調済) を示す。



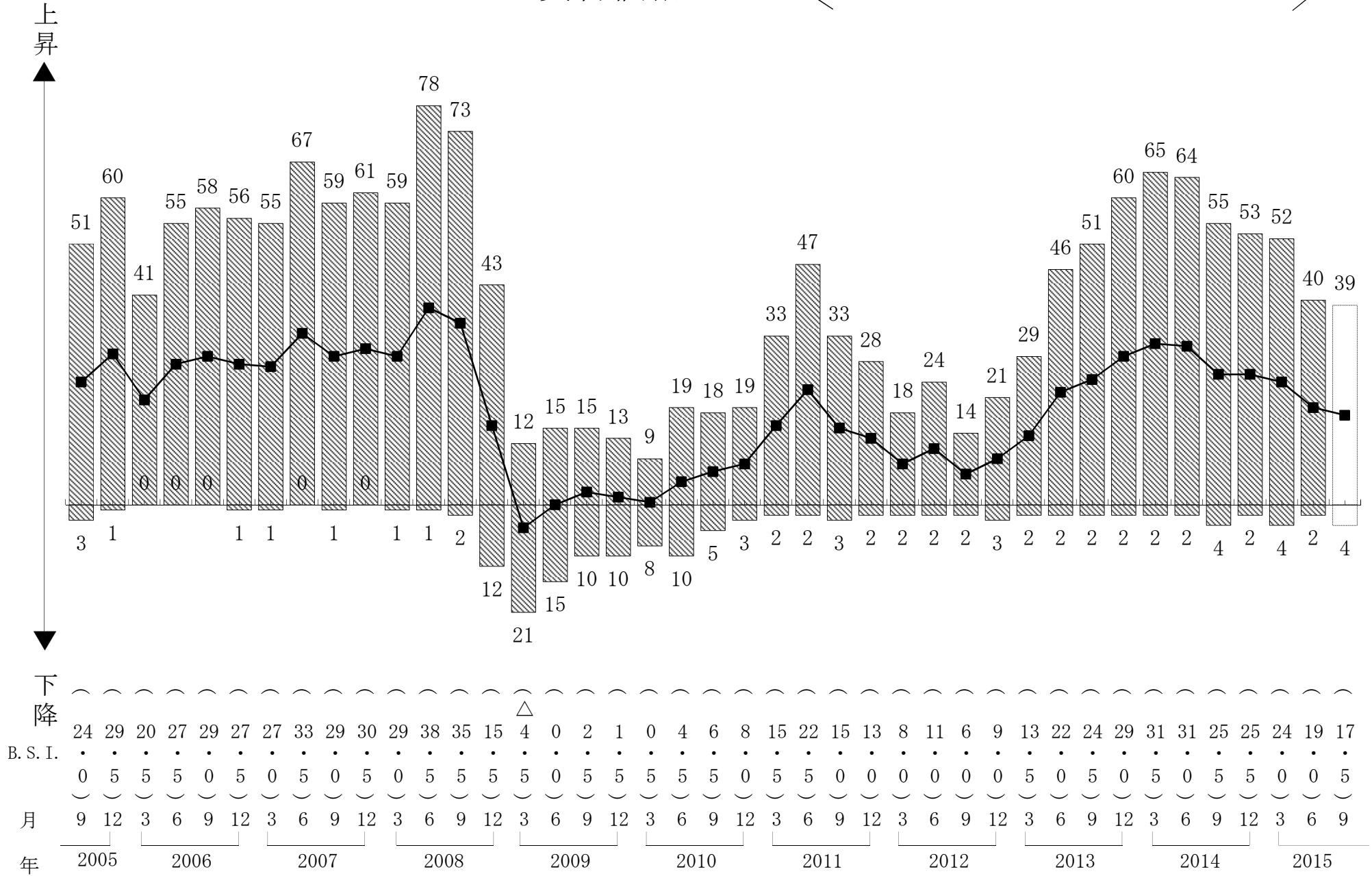
容易

困難

*B. S. I.

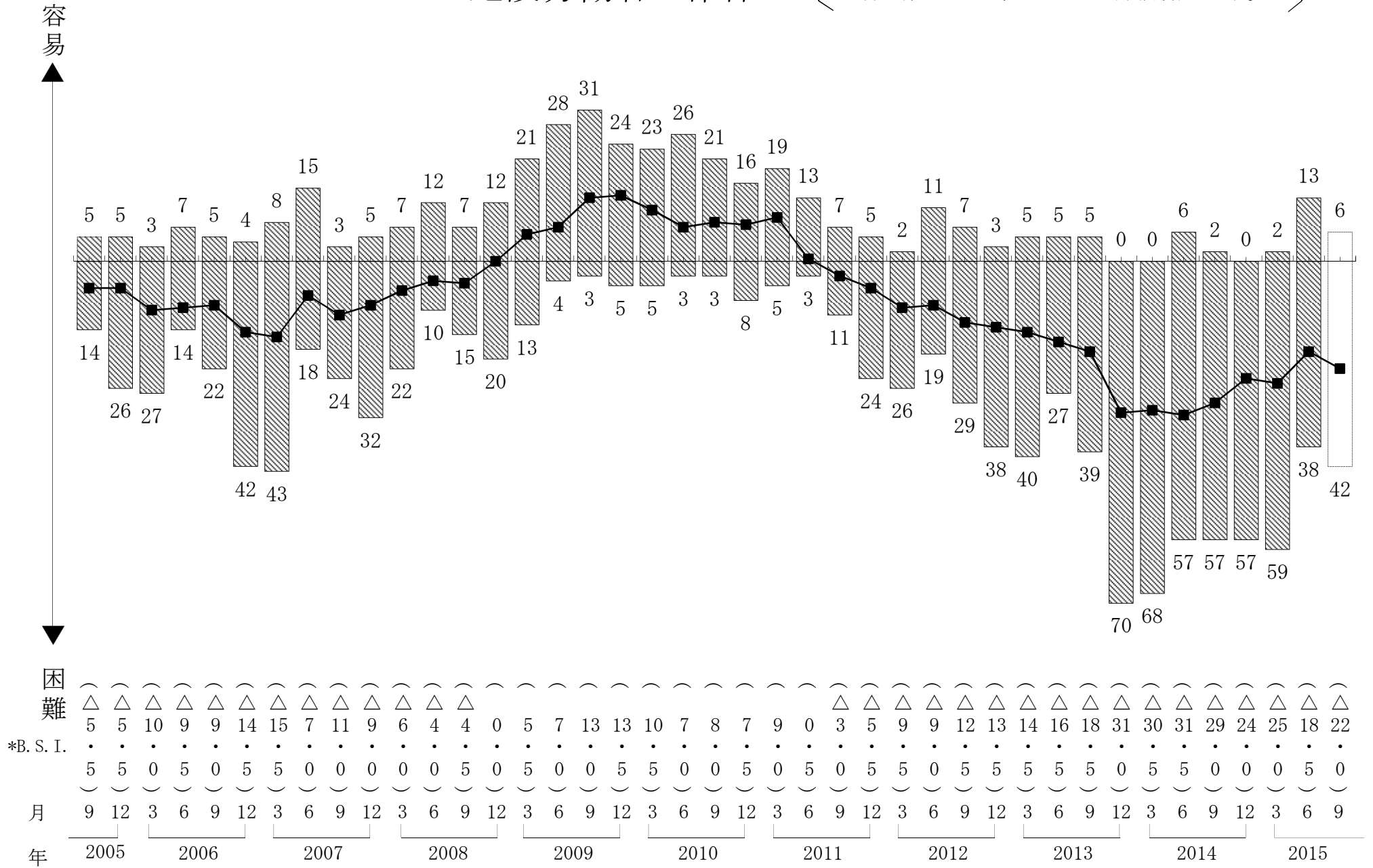
資材価格

・棒グラフは、回答企業の構成比 (%) を示す。
 ・折れ線グラフは、B. S. I. を示す。



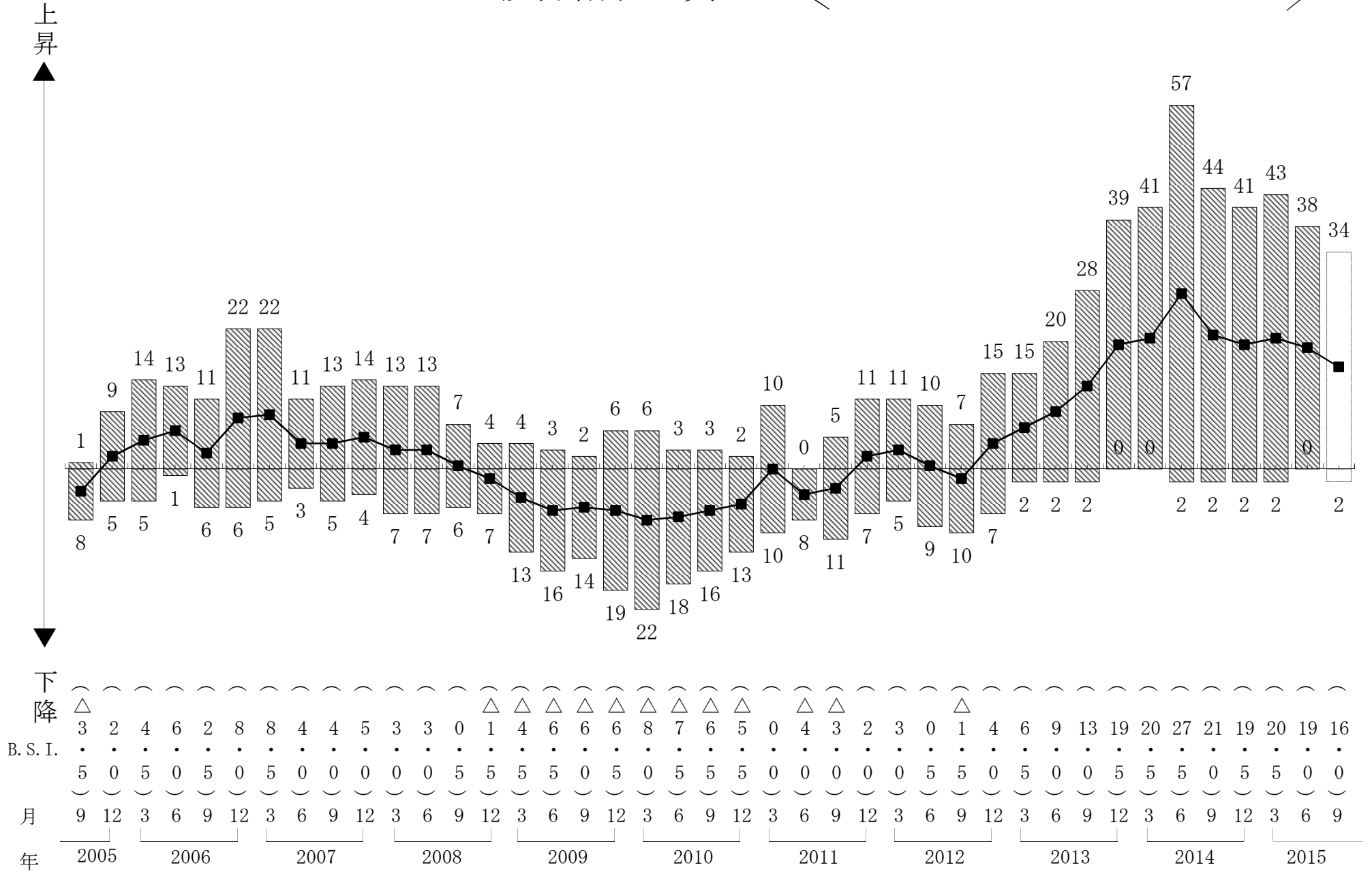
建設労働者の確保

・棒グラフは、回答企業の構成比 (%) を示す。
 ・折れ線グラフは、B. S. I. (季調済) を示す。



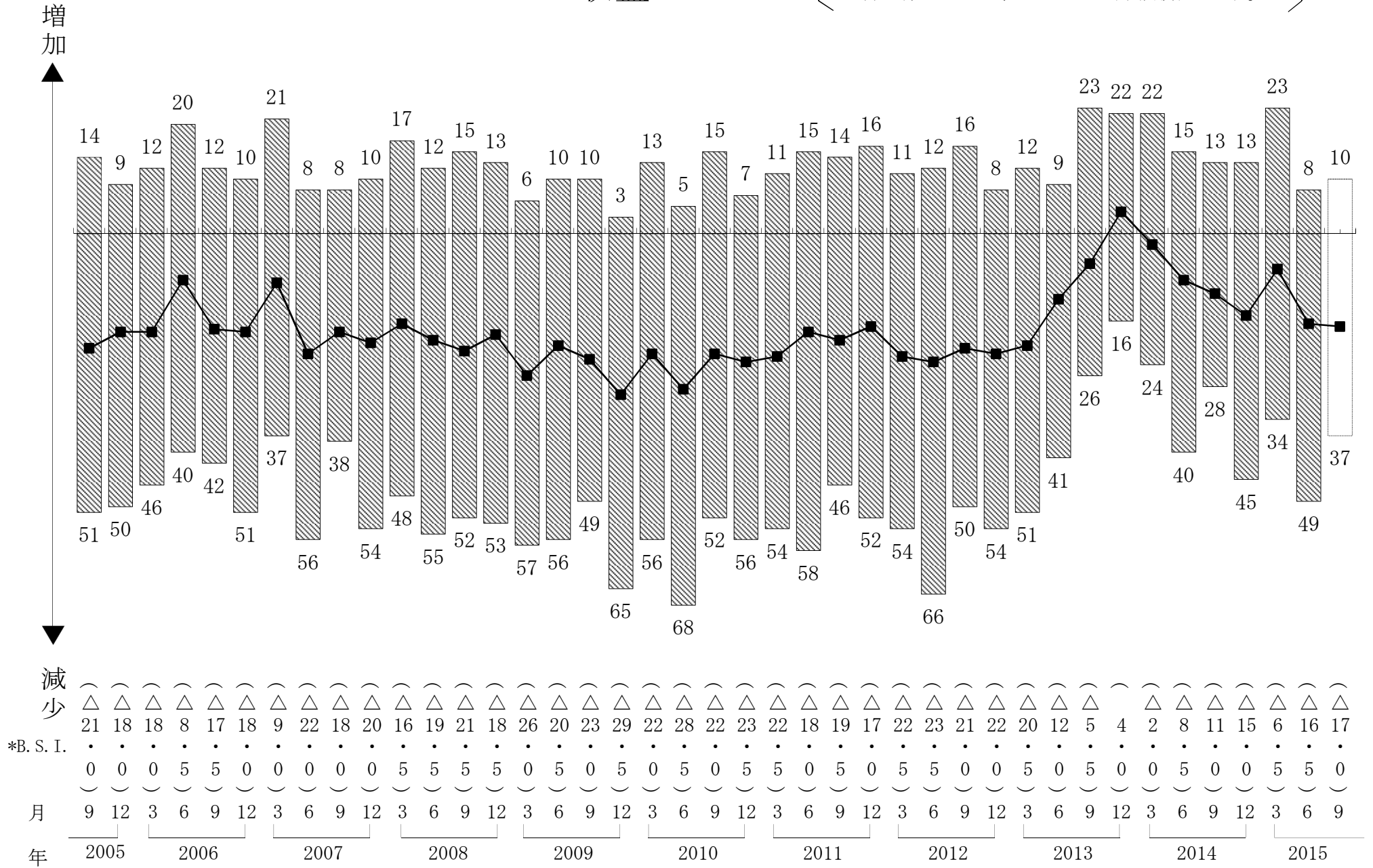
建設労働者の賃金

・棒グラフは、回答企業の構成比(%)を示す。
 ・折れ線グラフは、B.S.I.を示す。

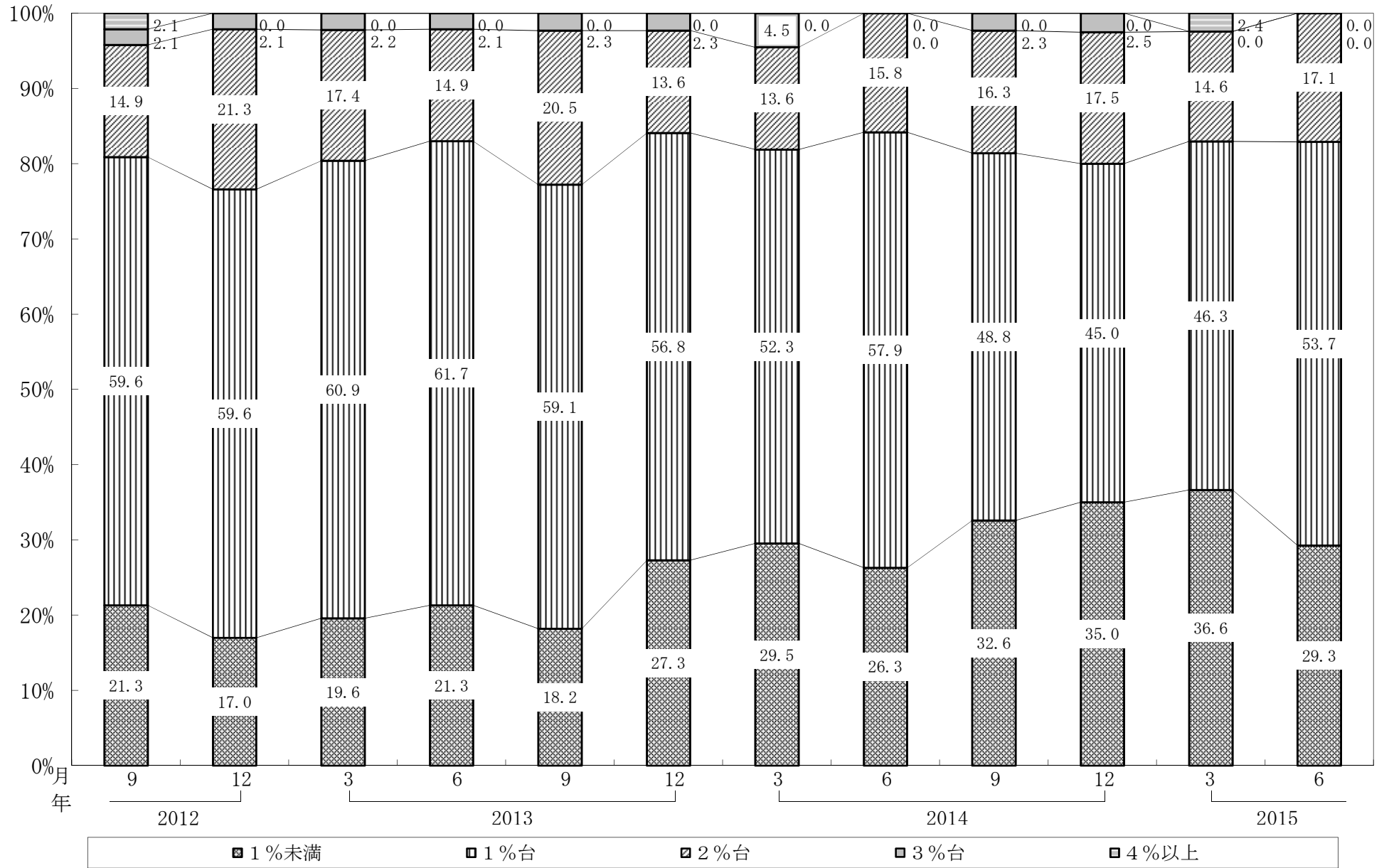


収益

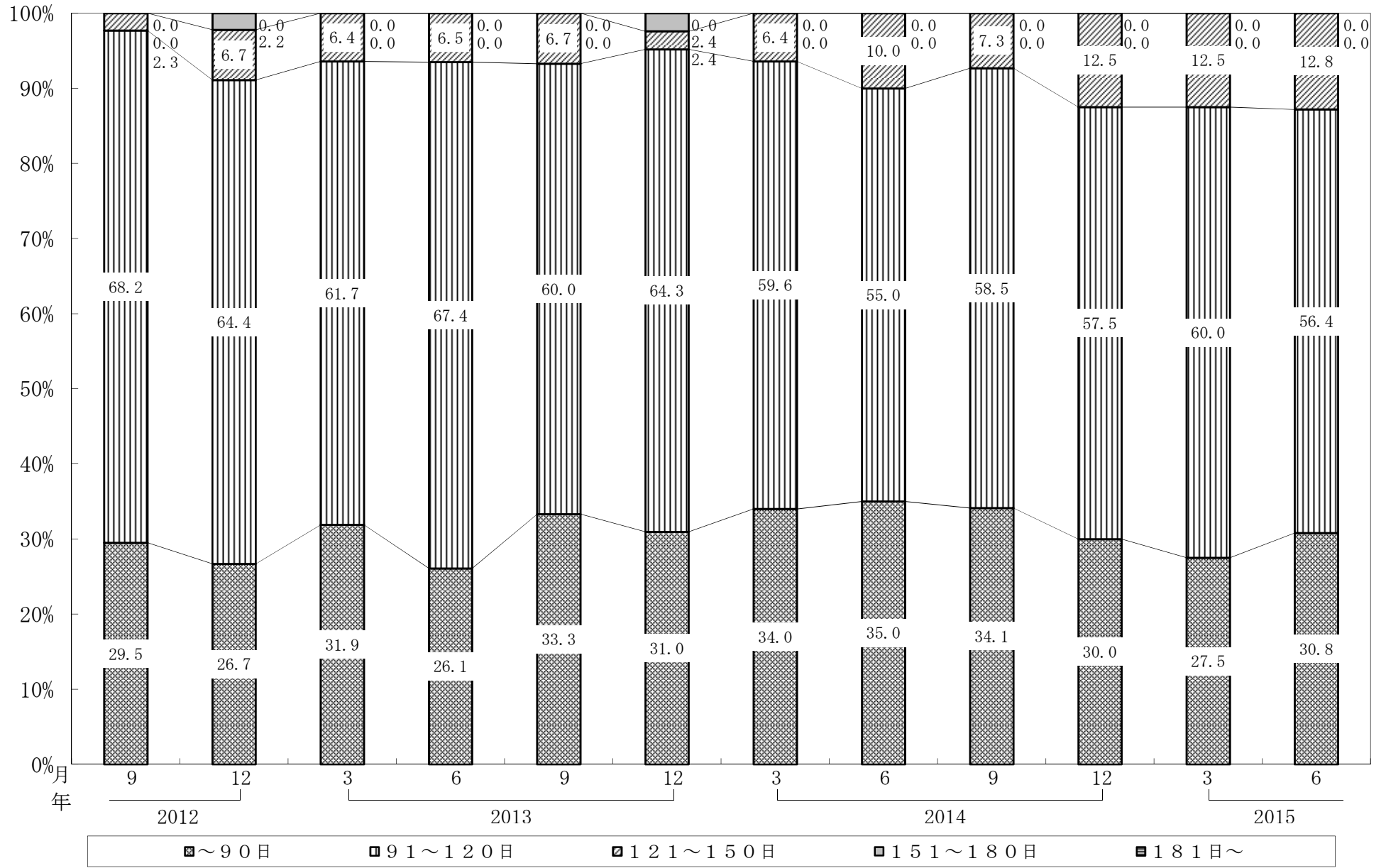
・棒グラフは、回答企業の構成比(%)を示す。
 ・折れ線グラフは、B.S.I.(季調済)を示す。



短期借入金利率の状況



支払手形の平均サイト



受取手形の平均サイト

