

前払金保証工事から見た愛知県の公共工事の動向 (平成31年4月)

■4月単月

[金額単位：百万円]

| 発注者 | 当年度 | | 前年度 | | 対前年度増減率(%) | | 対前年度増減 | |
|---------|-----|---------|-----|--------|------------|-------|--------|--------|
| | 件数 | 請負金額 | 件数 | 請負金額 | 件数 | 請負金額 | 件数 | 請負金額 |
| 国 | 55 | 16,974 | 36 | 7,002 | 52.8 | 142.4 | 19 | 9,972 |
| 独立行政法人等 | 23 | 37,356 | 16 | 6,880 | 43.8 | 443.0 | 7 | 30,476 |
| 愛知県 | 181 | 13,709 | 165 | 21,116 | 9.7 | -35.1 | 16 | -7,407 |
| 市町村 | 516 | 47,150 | 440 | 43,816 | 17.3 | 7.6 | 76 | 3,333 |
| 地方公社 | 10 | 1,653 | 7 | 645 | 42.9 | 156.1 | 3 | 1,007 |
| その他 | 16 | 2,697 | 25 | 1,334 | -36.0 | 102.1 | -9 | 1,362 |
| 総計 | 801 | 119,541 | 689 | 80,796 | 16.3 | 48.0 | 112 | 38,744 |

■請負金額の増減状況

【国】

国土交通省中部地方整備局(+93億円)などすべての発注者で増加した。

【独立行政法人等】

中日本高速道路㈱(+290億円)などで増加した。

【愛知県】

警察本部で増加したものの、建設局(-61億円)、企業庁(-43億円)などで減少した。

【市町村】

名古屋市、弥富市などで減少したものの、瀬戸市(+32億円)、豊田市(+27億円)、稲沢市(+14億円)などで増加した。

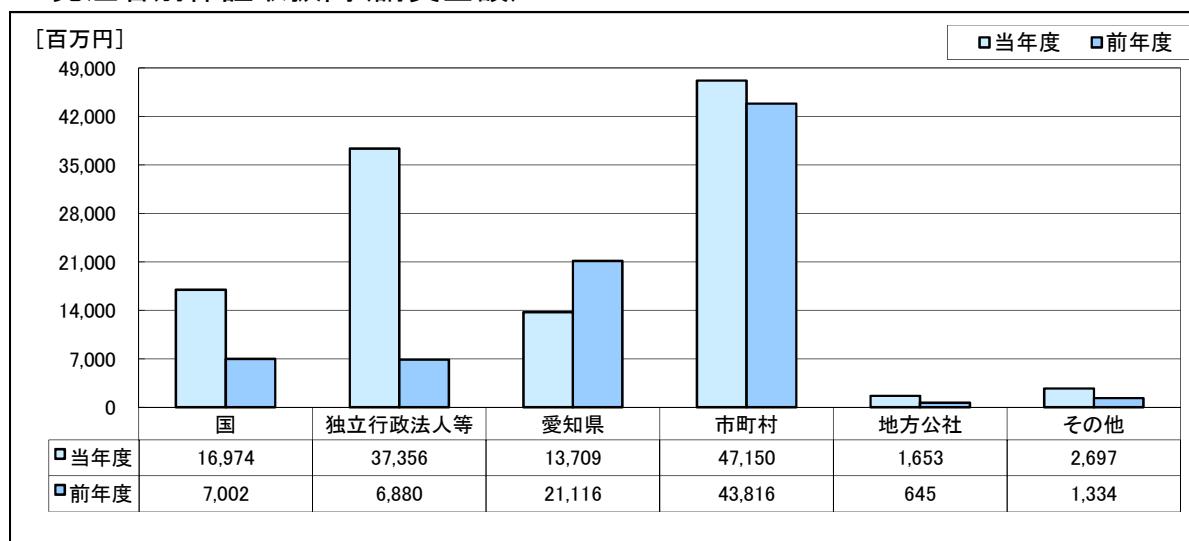
【地方公社】

名古屋高速道路公社(+7億円)などで増加した。

【その他】

名古屋港管理組合(+7億円)などで増加した。

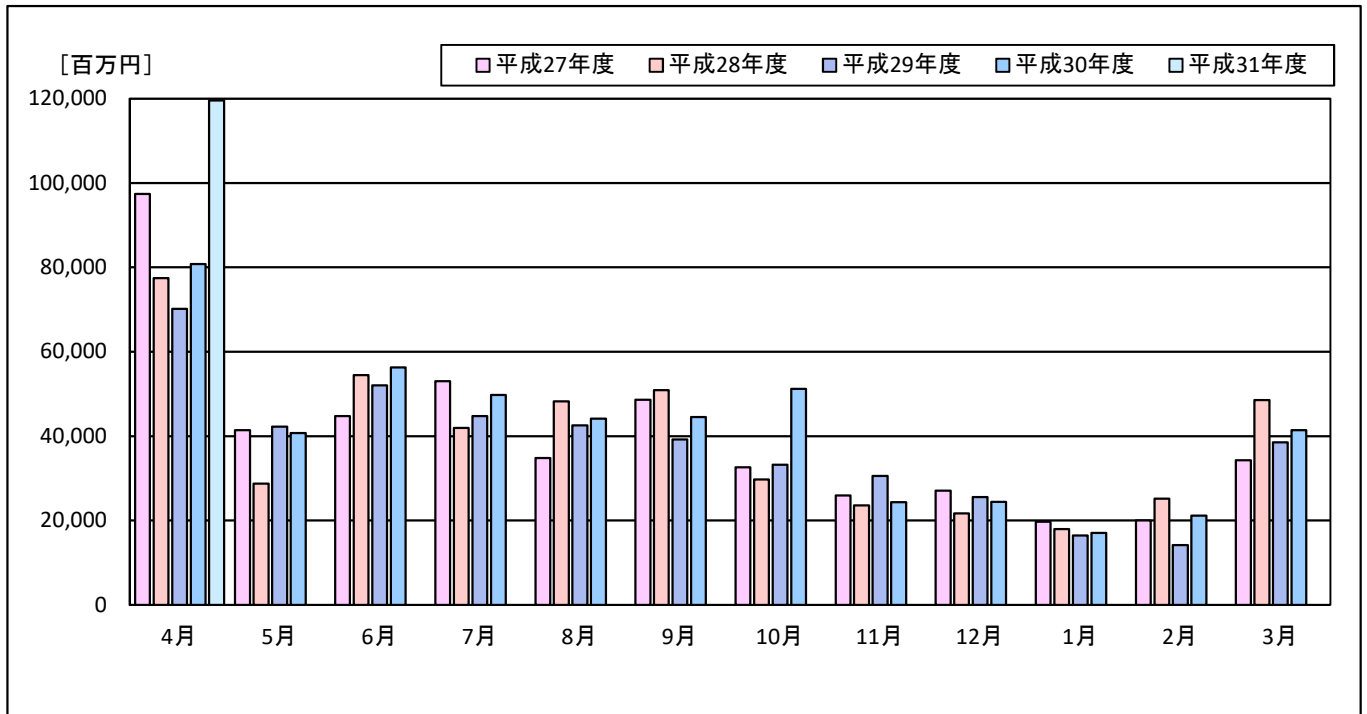
■発注者別保証取扱高(請負金額)



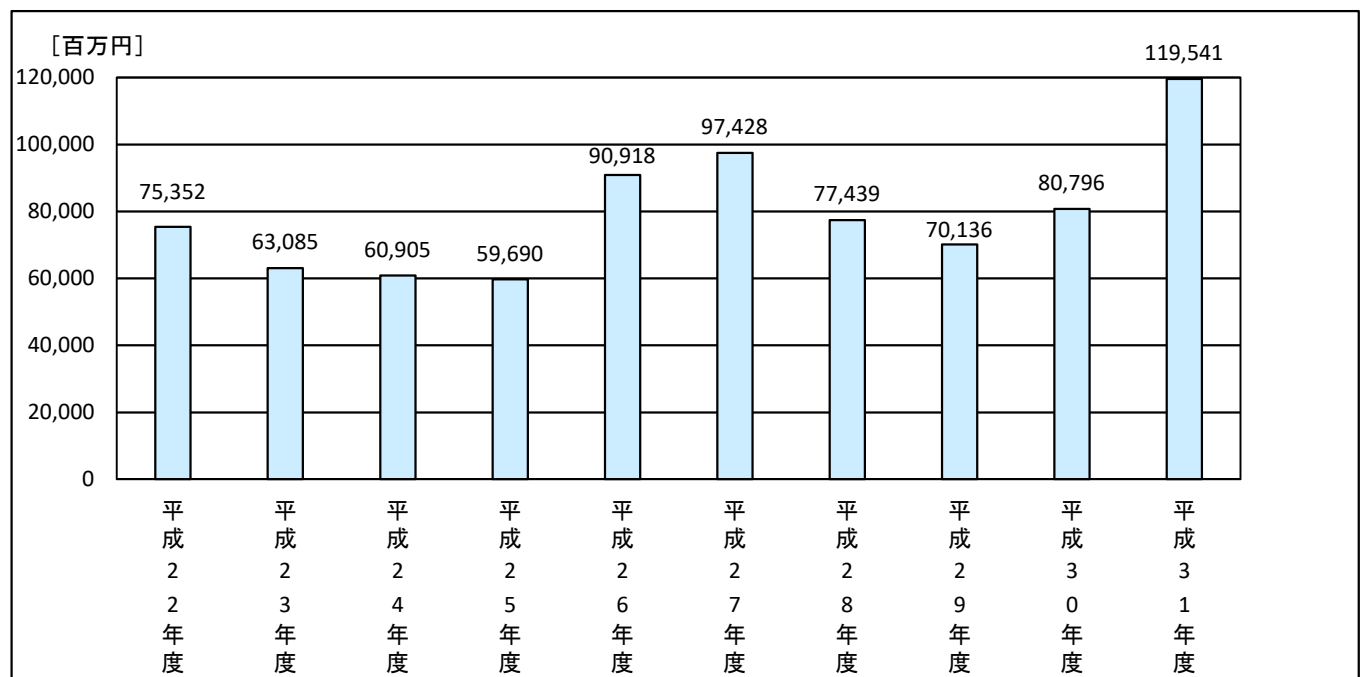
■過去5年の月別保証取扱高の推移

[金額単位：百万円]

| | 4月 | 5月 | 6月 | 7月 | 8月 | 9月 | 10月 | 11月 | 12月 | 1月 | 2月 | 3月 |
|--------|---------|--------|--------|--------|--------|--------|--------|--------|--------|--------|--------|--------|
| 平成27年度 | 97,428 | 41,405 | 44,760 | 53,040 | 34,799 | 48,625 | 32,619 | 25,964 | 27,074 | 19,692 | 20,010 | 34,299 |
| 平成28年度 | 77,439 | 28,748 | 54,480 | 41,974 | 48,254 | 50,915 | 29,705 | 23,554 | 21,699 | 17,934 | 25,196 | 48,526 |
| 平成29年度 | 70,136 | 42,240 | 52,073 | 44,736 | 42,560 | 39,217 | 33,193 | 30,532 | 25,539 | 16,467 | 14,152 | 38,540 |
| 平成30年度 | 80,796 | 40,760 | 56,258 | 49,780 | 44,178 | 44,533 | 51,212 | 24,377 | 24,395 | 17,075 | 21,136 | 41,424 |
| 平成31年度 | 119,541 | | | | | | | | | | | |



■過去10年の保証取扱高の推移(4月単月)



発注者別前払金保証取扱高(4月単月)

[金額単位:百万円]

| 発注者 | 当年度 | | 前年度 | | 対前年度増減率(%) | | 対前年度増減 | | |
|---------|---------------|-------|--------|-------|------------|-------|---------|--------|--------|
| | 件数 | 請負金額 | 件数 | 請負金額 | 件数 | 請負金額 | 件数 | 請負金額 | |
| 国 | 農林水産省 東海農政局 | 4 | 501 | 1 | 49 | 300.0 | 913.0 | 3 | 451 |
| | 農林水産省 中部森林管理局 | 1 | 35 | 1 | 3 | 0.0 | 903.0 | 0 | 32 |
| | 国土交通省 中部地方整備局 | 49 | 16,321 | 34 | 6,949 | 44.1 | 134.8 | 15 | 9,371 |
| | 国土交通省 航空局 | 1 | 116 | 0 | 0 | | | 1 | 116 |
| | 計 | 55 | 16,974 | 36 | 7,002 | 52.8 | 142.4 | 19 | 9,972 |
| 独立行政法人等 | 国立大学法人 | 0 | 0 | 3 | 473 | | | -3 | -473 |
| | 中日本高速道路(株) | 13 | 35,388 | 9 | 6,324 | 44.4 | 459.5 | 4 | 29,063 |
| | 水資源機構 | 9 | 1,768 | 2 | 63 | 350.0 | 2,693.5 | 7 | 1,704 |
| | 都市再生機構 | 1 | 199 | 2 | 18 | -50.0 | 960.2 | -1 | 180 |
| | 計 | 23 | 37,356 | 16 | 6,880 | 43.8 | 443.0 | 7 | 30,476 |
| 愛知県 | 建設局 | 144 | 6,997 | 127 | 13,105 | 13.4 | -46.6 | 17 | -6,108 |
| | 農林水産局 | 17 | 838 | 18 | 916 | -5.6 | -8.5 | -1 | -78 |
| | 企業庁 | 16 | 2,573 | 19 | 6,891 | -15.8 | -62.7 | -3 | -4,318 |
| | その他 | 4 | 3,300 | 1 | 201 | 300.0 | 1,535.2 | 3 | 3,098 |
| | 計 | 181 | 13,709 | 165 | 21,116 | 9.7 | -35.1 | 16 | -7,407 |
| 名古屋市 | 財政局 | 113 | 8,557 | 117 | 10,529 | -3.4 | -18.7 | -4 | -1,971 |
| | 上下水道局 | 68 | 5,234 | 81 | 5,974 | -16.0 | -12.4 | -13 | -740 |
| | 交通局 | 11 | 584 | 9 | 329 | 22.2 | 77.1 | 2 | 254 |
| | 緑政土木局 | 2 | 13 | 1 | 7 | 100.0 | 89.9 | 1 | 6 |
| | 病院局 | 3 | 1,349 | 2 | 1,128 | 50.0 | 19.6 | 1 | 221 |
| | 環境局 | 2 | 6,542 | 2 | 7,037 | 0.0 | -7.0 | 0 | -494 |
| | 観光文化交流局 | 1 | 97 | 0 | 0 | | | 1 | 97 |
| | 計 | 200 | 22,378 | 212 | 25,006 | -5.7 | -10.5 | -12 | -2,627 |
| 尾張 | 一宮市 | 28 | 1,131 | 20 | 1,413 | 40.0 | -19.9 | 8 | -281 |
| | 瀬戸市 | 5 | 3,229 | 0 | 0 | | | 5 | 3,229 |
| | 春日井市 | 12 | 1,542 | 5 | 781 | 140.0 | 97.5 | 7 | 761 |
| | 犬山市 | 4 | 507 | 0 | 0 | | | 4 | 507 |
| | 江南市 | 3 | 624 | 5 | 763 | -40.0 | -18.2 | -2 | -139 |
| | 小牧市 | 12 | 108 | 16 | 1,406 | -25.0 | -92.3 | -4 | -1,298 |
| | 稲沢市 | 11 | 1,438 | 0 | 0 | | | 11 | 1,438 |
| | 尾張旭市 | 0 | 0 | 1 | 761 | | | -1 | -761 |
| | 岩倉市 | 2 | 64 | 1 | 25 | 100.0 | 148.8 | 1 | 38 |
| | 豊明市 | 0 | 0 | 1 | 218 | | | -1 | -218 |
| | 日進市 | 1 | 13 | 1 | 10 | 0.0 | 29.4 | 0 | 3 |
| | 清須市 | 1 | 11 | 1 | 8 | 0.0 | 39.3 | 0 | 3 |
| | 北名古屋 | 3 | 47 | 4 | 32 | -25.0 | 47.8 | -1 | 15 |
| | 長久手市 | 5 | 51 | 7 | 384 | -28.6 | -86.6 | -2 | -333 |
| | 東郷町 | 2 | 47 | 0 | 0 | | | 2 | 47 |
| | 豊山町 | 0 | 0 | 0 | 0 | | | 0 | 0 |
| | 大口町 | 0 | 0 | 1 | 40 | | | -1 | -40 |
| | 扶桑町 | 3 | 27 | 8 | 130 | -62.5 | -78.8 | -5 | -102 |
| 計 | 92 | 8,846 | 71 | 5,977 | 29.6 | 48.0 | 21 | 2,869 | |
| 海部 | 津島市 | 0 | 0 | 0 | 0 | | | 0 | 0 |
| | 愛西市 | 1 | 73 | 1 | 29 | 0.0 | 152.7 | 0 | 44 |
| | 弥富市 | 2 | 9 | 3 | 2,263 | -33.3 | -99.6 | -1 | -2,253 |
| | あま市 | 3 | 735 | 1 | 38 | 200.0 | 1,818.3 | 2 | 697 |
| | 大治町 | 0 | 0 | 0 | 0 | | | 0 | 0 |
| | 蟹江町 | 0 | 0 | 0 | 0 | | | 0 | 0 |
| | 飛島村 | 0 | 0 | 0 | 0 | | | 0 | 0 |
| 計 | 6 | 819 | 5 | 2,331 | 20.0 | -64.9 | 1 | -1,512 | |

発注者別前払金保証取扱高(4月単月)

[金額単位:百万円]

| 発注者 | 当年度 | | 前年度 | | 対前年度増減率(%) | | 対前年度増減 | | |
|-------|----------|---------|-------|--------|------------|---------|---------|--------|--------|
| | 件数 | 請負金額 | 件数 | 請負金額 | 件数 | 請負金額 | 件数 | 請負金額 | |
| 知多 | 半田市 | 0 | 0 | 0 | 0 | | 0 | 0 | |
| | 常滑市 | 2 | 148 | 1 | 13 | 100.0 | 981.9 | 1 | 134 |
| | 東海市 | 3 | 321 | 4 | 725 | -25.0 | -55.6 | -1 | -403 |
| | 大府市 | 2 | 59 | 6 | 252 | -66.7 | -76.2 | -4 | -192 |
| | 知多市 | 0 | 0 | 0 | 0 | | | 0 | 0 |
| | 阿久比町 | 0 | 0 | 0 | 0 | | | 0 | 0 |
| | 東浦町 | 4 | 72 | 1 | 7 | 300.0 | 901.6 | 3 | 65 |
| | 南知多町 | 0 | 0 | 1 | 16 | | | -1 | -16 |
| | 美浜町 | 0 | 0 | 0 | 0 | | | 0 | 0 |
| | 武豊町 | 0 | 0 | 0 | 0 | | | 0 | 0 |
| 計 | 11 | 603 | 13 | 1,014 | -15.4 | -40.6 | -2 | -411 | |
| 西三河 | 岡崎市 | 34 | 2,919 | 19 | 1,908 | 78.9 | 53.0 | 15 | 1,011 |
| | 碧南市 | 3 | 36 | 8 | 324 | -62.5 | -88.7 | -5 | -287 |
| | 刈谷市 | 2 | 17 | 4 | 1,082 | -50.0 | -98.4 | -2 | -1,065 |
| | 豊田市 | 48 | 5,728 | 36 | 2,995 | 33.3 | 91.2 | 12 | 2,733 |
| | 安城市 | 22 | 313 | 26 | 793 | -15.4 | -60.6 | -4 | -480 |
| | 西尾市 | 10 | 402 | 5 | 120 | 100.0 | 233.2 | 5 | 281 |
| | 知立市 | 11 | 99 | 1 | 4 | 1,000.0 | 2,214.1 | 10 | 95 |
| | 高浜市 | 5 | 99 | 0 | 0 | | | 5 | 99 |
| | みよし市 | 0 | 0 | 3 | 187 | | | -3 | -187 |
| | 幸田町 | 0 | 0 | 0 | 0 | | | 0 | 0 |
| 計 | 135 | 9,617 | 102 | 7,417 | 32.4 | 29.7 | 33 | 2,200 | |
| 東三河 | 豊橋市 | 32 | 1,831 | 20 | 1,547 | 60.0 | 18.4 | 12 | 284 |
| | 豊川市 | 21 | 940 | 10 | 350 | 110.0 | 168.3 | 11 | 590 |
| | 蒲郡市 | 9 | 403 | 4 | 68 | 125.0 | 487.3 | 5 | 334 |
| | 新城市 | 1 | 19 | 1 | 66 | 0.0 | -70.9 | 0 | -47 |
| | 田原市 | 6 | 310 | 2 | 36 | 200.0 | 753.8 | 4 | 273 |
| | 設楽町 | 2 | 1,351 | 0 | 0 | | | 2 | 1,351 |
| | 東栄町 | 1 | 28 | 0 | 0 | | | 1 | 28 |
| | 豊根村 | 0 | 0 | 0 | 0 | | | 0 | 0 |
| | 計 | 72 | 4,885 | 37 | 2,069 | 94.6 | 136.1 | 35 | 2,816 |
| 市町村 計 | 516 | 47,150 | 440 | 43,816 | 17.3 | 7.6 | 76 | 3,333 | |
| 地方公社 | 開発公社 | 3 | 671 | 2 | 519 | 50.0 | 29.4 | 1 | 152 |
| | 住宅供給公社 | 6 | 215 | 4 | 85 | 50.0 | 151.0 | 2 | 129 |
| | 道路公社 | 1 | 766 | 1 | 40 | 0.0 | 1,778.5 | 0 | 725 |
| 計 | 10 | 1,653 | 7 | 645 | 42.9 | 156.1 | 3 | 1,007 | |
| その他 | 港管理組合 | 2 | 882 | 2 | 118 | 0.0 | 642.0 | 0 | 763 |
| | 地方公営企業団 | 3 | 173 | 8 | 189 | -62.5 | -8.5 | -5 | -16 |
| | その他の事務組合 | 5 | 653 | 1 | 12 | 400.0 | 5,105.3 | 4 | 641 |
| | 社会福祉法人 | 1 | 368 | 0 | 0 | | | 1 | 368 |
| | その他の補助法人 | 0 | 0 | 1 | 71 | | | -1 | -71 |
| | 日本下水道事業団 | 2 | 45 | 1 | 470 | 100.0 | -90.4 | 1 | -424 |
| | その他の出資法人 | 1 | 224 | 1 | 20 | 0.0 | 989.0 | 0 | 203 |
| | 土地区画整理組合 | 0 | 0 | 10 | 380 | | | -10 | -380 |
| | 日本郵便(株) | 2 | 349 | 1 | 71 | 100.0 | 390.9 | 1 | 278 |
| 計 | 16 | 2,697 | 25 | 1,334 | -36.0 | 102.1 | -9 | 1,362 | |
| 総 計 | 801 | 119,541 | 689 | 80,796 | 16.3 | 48.0 | 112 | 38,744 | |

請負金額階層別集計

■4月単月

[金額単位:百万円]

| 請負金額 | 当年度 | | 構成比(%) | | 対前年度増減率(%) | | 対前年度増減 | |
|------------------------|-----|---------|--------|-------|------------|-------|--------|--------|
| | 件数 | 請負金額 | 件数 | 請負金額 | 件数 | 請負金額 | 件数 | 請負金額 |
| 1,000万円未満 | 143 | 921 | 17.9 | 0.8 | 16.3 | 8.4 | 20 | 71 |
| 1,000万円以上 5,000万円未満 | 373 | 9,084 | 46.6 | 7.6 | 12.0 | 13.7 | 40 | 1,092 |
| 5,000万円以上 1億円未満 | 90 | 6,479 | 11.2 | 5.4 | 16.9 | 18.6 | 13 | 1,018 |
| 1億円以上 5億円未満 | 155 | 32,492 | 19.4 | 27.2 | 25.0 | 15.5 | 31 | 4,351 |
| 5億円以上 10億円未満 | 23 | 15,732 | 2.9 | 13.2 | 15.0 | 9.8 | 3 | 1,410 |
| 10億円以上 | 17 | 54,831 | 2.1 | 45.9 | 41.7 | 128.2 | 5 | 30,800 |
| 総計 | 801 | 119,541 | 100.0 | 100.0 | 16.3 | 48.0 | 112 | 38,744 |

地区別前払金保証取扱高

■4月単月

[金額単位: 百万円]

| | 当年度 | | 前年度 | | 対前年度増減率(%) | | 対前年度増減 | | |
|----|-------|------|---------|------|------------|------|--------|------|--------|
| | 件数 | 請負金額 | 件数 | 請負金額 | 件数 | 請負金額 | 件数 | 請負金額 | |
| 地区 | 名古屋地区 | 234 | 57,598 | 238 | 34,621 | -1.7 | 66.4 | -4 | 22,976 |
| | 尾張地区 | 164 | 15,184 | 132 | 14,796 | 24.2 | 2.6 | 32 | 387 |
| | 海部地区 | 30 | 11,820 | 24 | 6,993 | 25.0 | 69.0 | 6 | 4,827 |
| | 知多地区 | 34 | 2,740 | 21 | 1,817 | 61.9 | 50.8 | 13 | 923 |
| | 西三河地区 | 206 | 15,583 | 187 | 17,914 | 10.2 | -13.0 | 19 | -2,330 |
| | 東三河地区 | 133 | 16,613 | 87 | 4,653 | 52.9 | 257.0 | 46 | 11,959 |
| | 計 | 801 | 119,541 | 689 | 80,796 | 16.3 | 48.0 | 112 | 38,744 |