

前払金保証工事から見た愛知県の公共工事の動向 (令和元年 11 月)

■ 11月単月

[金額単位：百万円]

| 発注者 | 当年度 | | 前年度 | | 対前年度増減率(%) | | 対前年度増減 | |
|---------|-----|--------|-----|--------|------------|-------|--------|-------|
| | 件数 | 請負金額 | 件数 | 請負金額 | 件数 | 請負金額 | 件数 | 請負金額 |
| 国 | 26 | 2,398 | 15 | 1,423 | 73.3 | 68.4 | 11 | 974 |
| 独立行政法人等 | 15 | 804 | 18 | 1,770 | -16.7 | -54.6 | -3 | -965 |
| 愛知県 | 192 | 9,463 | 230 | 6,957 | -16.5 | 36.0 | -38 | 2,506 |
| 市町村 | 464 | 17,721 | 491 | 10,689 | -5.5 | 65.8 | -27 | 7,032 |
| 地方公社 | 12 | 1,230 | 9 | 1,767 | 33.3 | -30.4 | 3 | -536 |
| その他 | 19 | 2,338 | 36 | 1,769 | -47.2 | 32.2 | -17 | 569 |
| 総計 | 728 | 33,958 | 799 | 24,377 | -8.9 | 39.3 | -71 | 9,580 |

■ 請負金額の増減状況

【国】

国土交通省中部地方整備局(+9億円)などで増加した。

【独立行政法人等】

中日本高速道路㈱(-8億円)などで減少した。

【愛知県】

建設局(+15億円)、農林基盤局(+7億円)などで増加した。

【市町村】

豊橋市などで減少したものの、名古屋市(+65億円)、春日井市(+4億円)などで増加した。

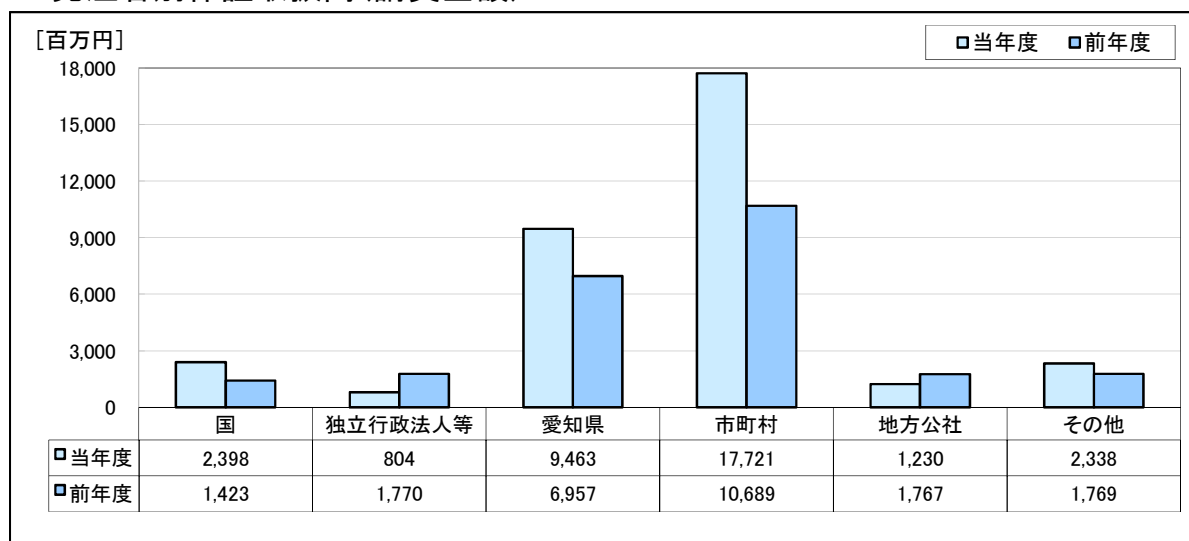
【地方公社】

名古屋高速道路公社などで増加したものの、愛知県道路公社(-15億円)などで減少した。

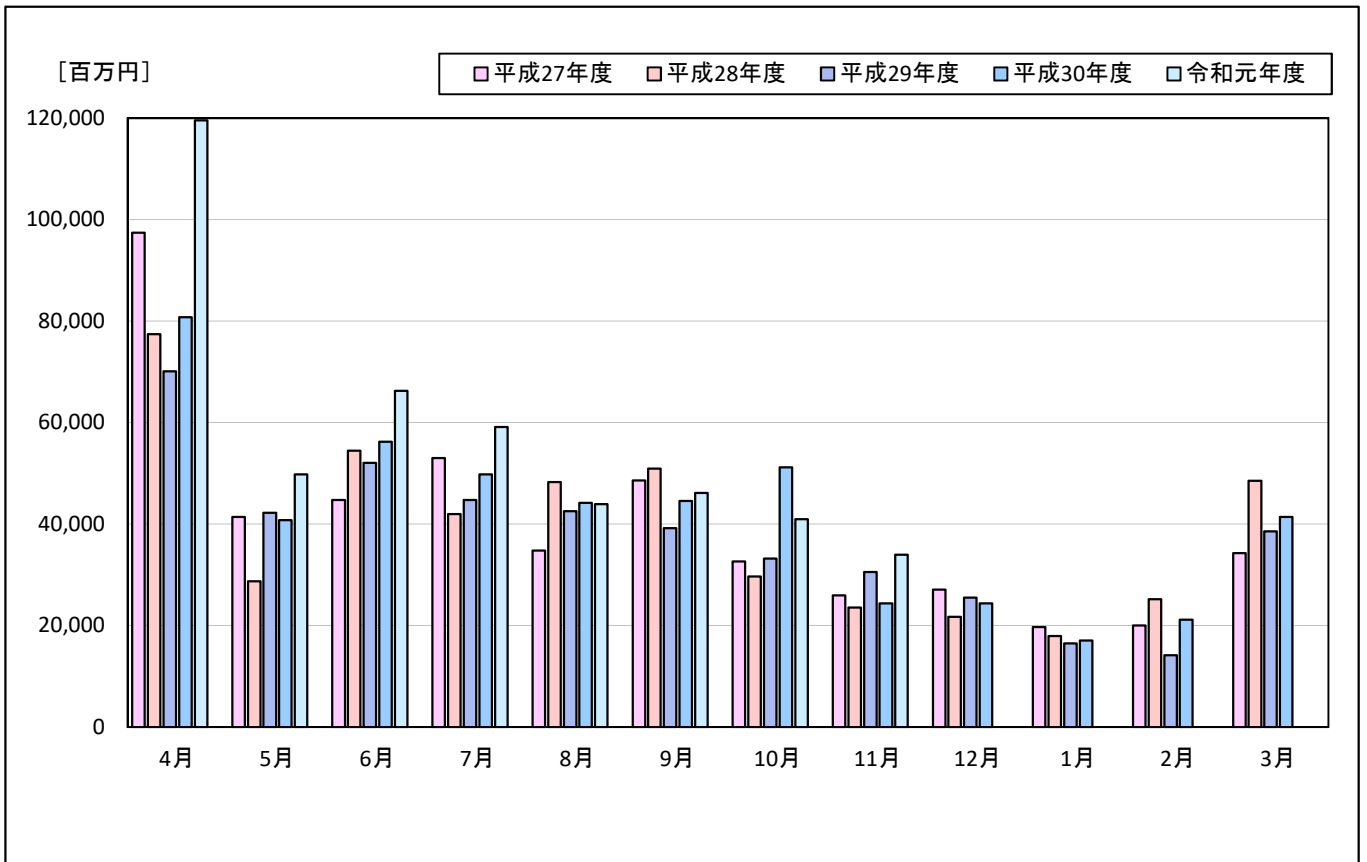
【その他】

名古屋港管理組合(+8億円)などで増加した。

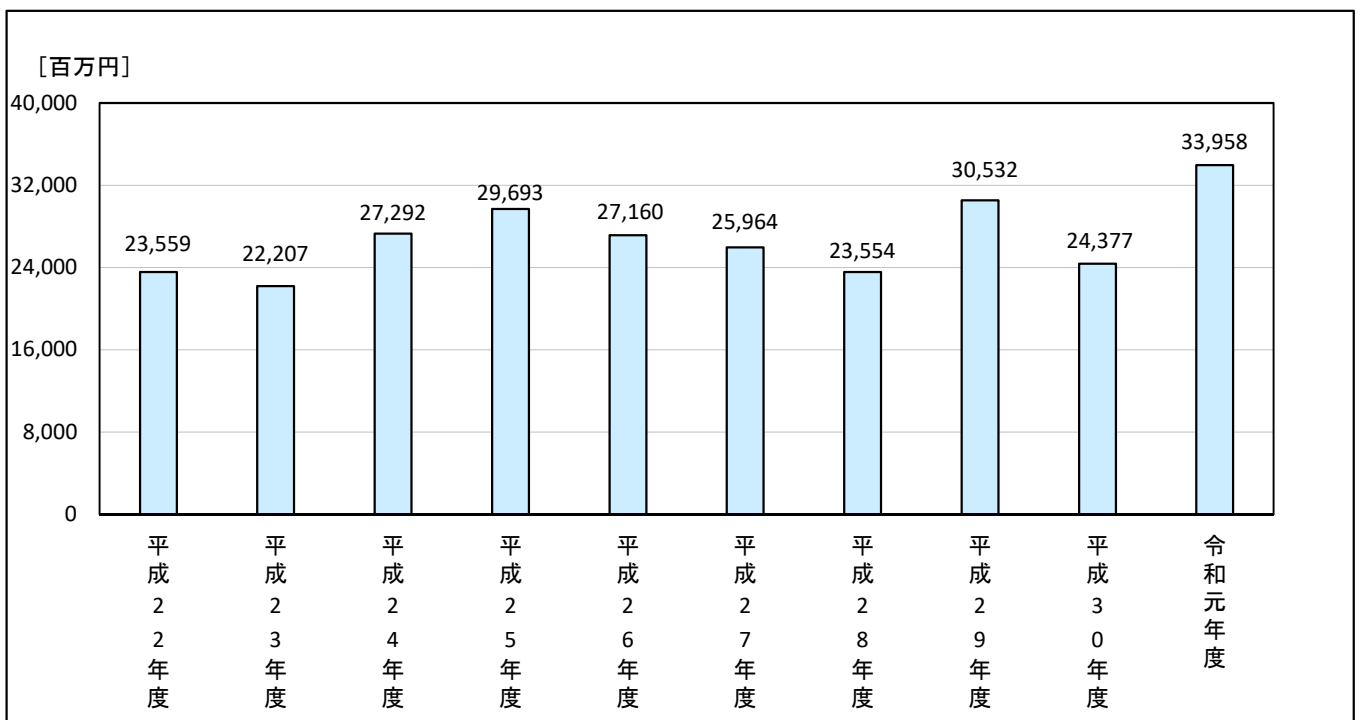
■ 発注者別保証取扱高(請負金額)



■過去5年の月別保証取扱高の推移



■過去10年の保証取扱高の推移(11月単月)



■4月～11月累計

[金額単位：百万円]

| 発注者 | 当年度 | | 前年度 | | 対前年度増減率(%) | | 対前年度増減 | |
|---------|-------|---------|-------|---------|------------|-------|--------|--------|
| | 件数 | 請負金額 | 件数 | 請負金額 | 件数 | 請負金額 | 件数 | 請負金額 |
| 国 | 275 | 47,350 | 236 | 33,307 | 16.5 | 42.2 | 39 | 14,042 |
| 独立行政法人等 | 124 | 49,398 | 110 | 26,683 | 12.7 | 85.1 | 14 | 22,714 |
| 愛知県 | 1,838 | 103,601 | 1,808 | 90,724 | 1.7 | 14.2 | 30 | 12,876 |
| 市町村 | 4,241 | 219,786 | 4,308 | 208,133 | -1.6 | 5.6 | -67 | 11,652 |
| 地方公社 | 102 | 7,721 | 102 | 14,280 | 0.0 | -45.9 | 0 | -6,558 |
| その他 | 205 | 31,876 | 201 | 18,769 | 2.0 | 69.8 | 4 | 13,106 |
| 総計 | 6,785 | 459,734 | 6,765 | 391,899 | 0.3 | 17.3 | 20 | 67,834 |

■請負金額の増減状況

【国】

国土交通省中部地方整備局(+125億円)などで増加した。

【独立行政法人等】

労働者健康安全機構などで減少したものの、中日本高速道路(株)(+273億円)などで増加した。

【愛知県】

企業庁(+60億円)、建設局(+26億円)などで増加した。

【市町村】

小牧市、刈谷市などで減少したものの、豊橋市(+54億円)、名古屋市(+40億円)、豊田市(+24億円)などで増加した。

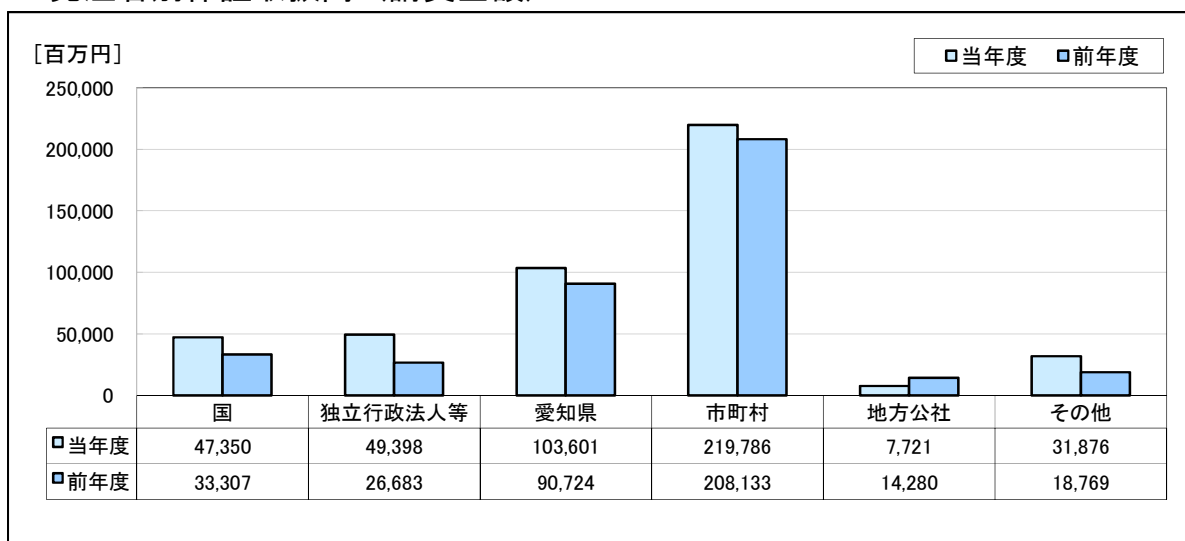
【地方公社】

名古屋高速道路公社(-54億円)などで減少した。

【その他】

名古屋港管理組合(+44億円)、日本下水道事業団(+33億円)などで増加した。

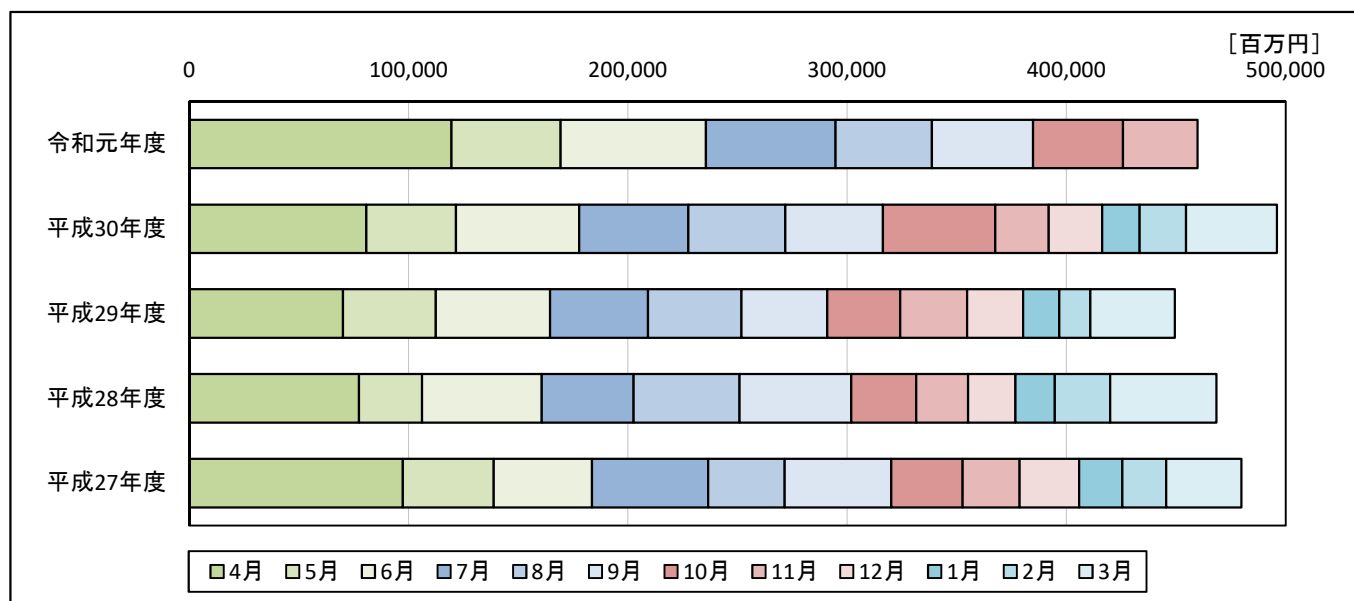
■発注者別保証取扱高（請負金額）



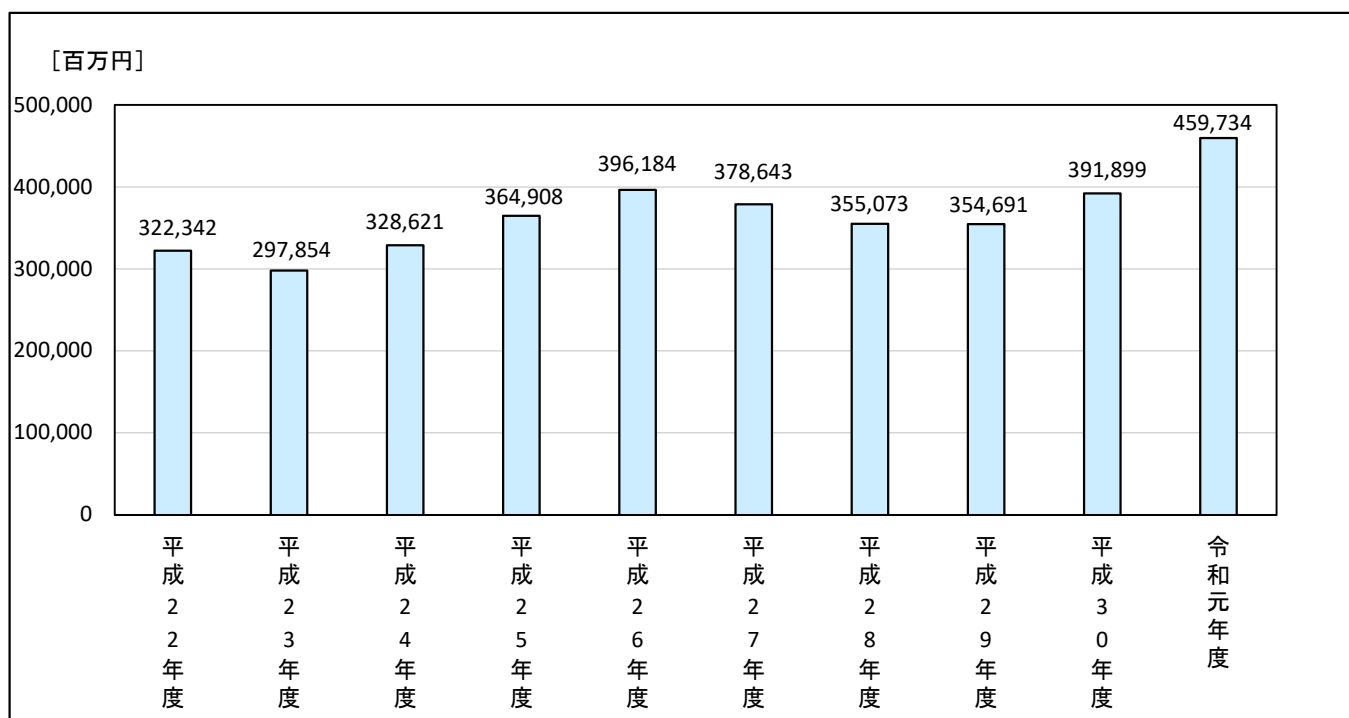
■過去5年の月別保証取扱高の推移

[金額単位：百万円]

| | 4月 | 5月 | 6月 | 7月 | 8月 | 9月 | 10月 | 11月 | 12月 | 1月 | 2月 | 3月 |
|--------|---------|--------|--------|--------|--------|--------|--------|--------|--------|--------|--------|--------|
| 令和元年度 | 119,541 | 49,776 | 66,278 | 59,103 | 43,933 | 46,165 | 40,976 | 33,958 | | | | |
| 平成30年度 | 80,796 | 40,760 | 56,258 | 49,780 | 44,178 | 44,533 | 51,212 | 24,377 | 24,395 | 17,075 | 21,136 | 41,424 |
| 平成29年度 | 70,136 | 42,240 | 52,073 | 44,736 | 42,560 | 39,217 | 33,193 | 30,532 | 25,539 | 16,467 | 14,152 | 38,540 |
| 平成28年度 | 77,439 | 28,748 | 54,480 | 41,974 | 48,254 | 50,915 | 29,705 | 23,554 | 21,699 | 17,934 | 25,196 | 48,526 |
| 平成27年度 | 97,428 | 41,405 | 44,760 | 53,040 | 34,799 | 48,625 | 32,619 | 25,964 | 27,074 | 19,692 | 20,010 | 34,299 |



■過去10年の保証取扱高の推移(11月累計)



発注者別前払金保証取扱高(11月単月)

[金額単位:百万円]

| 発注者 | 当年度 | | 前年度 | | 対前年度増減率(%) | | 対前年度増減 | | |
|---------|-----------------|-------|-------|-------|------------|-------|---------|-------|-------|
| | 件数 | 請負金額 | 件数 | 請負金額 | 件数 | 請負金額 | 件数 | 請負金額 | |
| 国 | 防衛省 東海防衛支局 | 0 | 0 | 1 | 22 | | | -1 | -22 |
| | 農林水産省 東海農政局 | 5 | 57 | 2 | 49 | 150.0 | 16.7 | 3 | 8 |
| | 農林水産省 中部森林管理局 | 0 | 0 | 1 | 19 | | | -1 | -19 |
| | 国土交通省 国土地理院 | 1 | 10 | 0 | 0 | | | 1 | 10 |
| | 国土交通省 中部地方整備局 | 19 | 2,301 | 10 | 1,327 | 90.0 | 73.4 | 9 | 974 |
| | 国土交通省 その他 | 0 | 0 | 1 | 5 | | | -1 | -5 |
| | 最高裁判所 | 1 | 29 | 0 | 0 | | | 1 | 29 |
| | 計 | 26 | 2,398 | 15 | 1,423 | 73.3 | 68.4 | 11 | 974 |
| 独立行政法人等 | 国立大学法人 | 3 | 466 | 3 | 524 | 0.0 | -11.1 | 0 | -58 |
| | 中日本高速道路(株) | 1 | 61 | 3 | 877 | -66.7 | -92.9 | -2 | -815 |
| | 日本年金機構 | 0 | 0 | 1 | 44 | | | -1 | -44 |
| | その他の出資法人 | 2 | 62 | 0 | 0 | | | 2 | 62 |
| | 水資源機構 | 6 | 149 | 4 | 72 | 50.0 | 107.0 | 2 | 77 |
| | 高齢・障害・求職者雇用支援機構 | 0 | 0 | 1 | 1 | | | -1 | -1 |
| | 都市再生機構 | 3 | 63 | 6 | 250 | -50.0 | -74.6 | -3 | -186 |
| | 計 | 15 | 804 | 18 | 1,770 | -16.7 | -54.6 | -3 | -965 |
| 愛知県 | 建設局 | 133 | 6,683 | 173 | 5,158 | -23.1 | 29.6 | -40 | 1,525 |
| | 農林基盤局 | 36 | 1,641 | 34 | 899 | 5.9 | 82.4 | 2 | 741 |
| | 企業庁 | 12 | 846 | 19 | 786 | -36.8 | 7.7 | -7 | 60 |
| | 教育委員会事務局 | 5 | 114 | 2 | 40 | 150.0 | 181.5 | 3 | 74 |
| | その他 | 6 | 177 | 2 | 71 | 200.0 | 146.9 | 4 | 105 |
| 計 | 192 | 9,463 | 230 | 6,957 | -16.5 | 36.0 | -38 | 2,506 | |
| 名古屋市長古 | 財政局 | 45 | 1,021 | 46 | 1,331 | -2.2 | -23.3 | -1 | -309 |
| | 上下水道局 | 43 | 8,175 | 37 | 1,552 | 16.2 | 426.7 | 6 | 6,622 |
| | 交通局 | 8 | 368 | 12 | 212 | -33.3 | 73.6 | -4 | 156 |
| | 緑政土木局 | 1 | 3 | 1 | 7 | 0.0 | -49.9 | 0 | -3 |
| | 教育委員会 | 2 | 51 | 1 | 3 | 100.0 | 1,351.9 | 1 | 48 |
| | 住宅都市局 | 1 | 7 | 0 | 0 | | | 1 | 7 |
| 計 | 100 | 9,627 | 97 | 3,106 | 3.1 | 209.9 | 3 | 6,521 | |
| 尾張 | 一宮市 | 46 | 554 | 51 | 605 | -9.8 | -8.3 | -5 | -50 |
| | 瀬戸市 | 8 | 157 | 4 | 92 | 100.0 | 69.4 | 4 | 64 |
| | 春日井市 | 16 | 707 | 14 | 225 | 14.3 | 213.5 | 2 | 482 |
| | 犬山市 | 6 | 90 | 5 | 68 | 20.0 | 32.3 | 1 | 22 |
| | 江南市 | 4 | 123 | 8 | 103 | -50.0 | 18.9 | -4 | 19 |
| | 小牧市 | 23 | 285 | 25 | 257 | -8.0 | 10.8 | -2 | 27 |
| | 稲沢市 | 21 | 459 | 20 | 282 | 5.0 | 62.4 | 1 | 176 |
| | 尾張旭市 | 5 | 44 | 3 | 73 | 66.7 | -38.6 | 2 | -28 |
| | 岩倉市 | 0 | 0 | 3 | 65 | | | -3 | -65 |
| | 豊明市 | 4 | 59 | 1 | 7 | 300.0 | 685.7 | 3 | 51 |
| | 日進市 | 8 | 168 | 4 | 63 | 100.0 | 167.4 | 4 | 105 |
| | 清須市 | 6 | 228 | 5 | 67 | 20.0 | 238.6 | 1 | 160 |
| | 北名古屋市 | 5 | 143 | 6 | 185 | -16.7 | -22.7 | -1 | -42 |
| | 長久手市 | 6 | 358 | 5 | 182 | 20.0 | 95.8 | 1 | 175 |
| | 東郷町 | 2 | 50 | 3 | 75 | -33.3 | -33.3 | -1 | -25 |
| | 豊山町 | 2 | 46 | 1 | 14 | 100.0 | 213.3 | 1 | 31 |
| | 大口町 | 2 | 71 | 2 | 57 | 0.0 | 23.4 | 0 | 13 |
| | 扶桑町 | 0 | 0 | 2 | 57 | | | -2 | -57 |
| 計 | 164 | 3,550 | 162 | 2,488 | 1.2 | 42.7 | 2 | 1,062 | |

発注者別前払金保証取扱高(11月単月)

[金額単位:百万円]

| 発注者 | 当年度 | | 前年度 | | 対前年度増減率(%) | | 対前年度増減 | | |
|-------|----------|--------|-------|--------|------------|-------|---------|-------|------|
| | 件数 | 請負金額 | 件数 | 請負金額 | 件数 | 請負金額 | 件数 | 請負金額 | |
| 海部 | 津島市 | 3 | 75 | 0 | 0 | | | 3 | 75 |
| | 愛西市 | 1 | 32 | 3 | 37 | -66.7 | -12.5 | -2 | -4 |
| | 弥富市 | 2 | 18 | 2 | 9 | 0.0 | 91.2 | 0 | 8 |
| | あま市 | 6 | 251 | 4 | 72 | 50.0 | 248.6 | 2 | 179 |
| | 大治町 | 2 | 23 | 1 | 19 | 100.0 | 19.1 | 1 | 3 |
| | 蟹江町 | 0 | 0 | 0 | 0 | | | 0 | 0 |
| | 飛島村 | 0 | 0 | 0 | 0 | | | 0 | 0 |
| | 計 | 14 | 401 | 10 | 138 | 40.0 | 189.3 | 4 | 262 |
| 知多 | 半田市 | 1 | 68 | 0 | 0 | | | 1 | 68 |
| | 常滑市 | 0 | 0 | 1 | 18 | | | -1 | -18 |
| | 東海市 | 2 | 118 | 9 | 257 | -77.8 | -54.0 | -7 | -138 |
| | 大府市 | 5 | 74 | 7 | 99 | -28.6 | -24.8 | -2 | -24 |
| | 知多市 | 4 | 60 | 2 | 24 | 100.0 | 141.8 | 2 | 35 |
| | 阿久比町 | 0 | 0 | 0 | 0 | | | 0 | 0 |
| | 東浦町 | 1 | 13 | 3 | 43 | -66.7 | -68.0 | -2 | -29 |
| | 南知多町 | 0 | 0 | 0 | 0 | | | 0 | 0 |
| | 美浜町 | 2 | 24 | 1 | 56 | 100.0 | -56.3 | 1 | -31 |
| | 武豊町 | 2 | 28 | 2 | 25 | 0.0 | 13.0 | 0 | 3 |
| | 計 | 17 | 388 | 25 | 525 | -32.0 | -26.0 | -8 | -136 |
| 西三河 | 岡崎市 | 19 | 429 | 20 | 214 | -5.0 | 100.0 | -1 | 214 |
| | 碧南市 | 11 | 221 | 8 | 129 | 37.5 | 70.9 | 3 | 91 |
| | 刈谷市 | 11 | 184 | 16 | 405 | -31.3 | -54.5 | -5 | -221 |
| | 豊田市 | 30 | 1,137 | 41 | 1,122 | -26.8 | 1.3 | -11 | 14 |
| | 安城市 | 19 | 517 | 13 | 324 | 46.2 | 59.2 | 6 | 192 |
| | 西尾市 | 9 | 90 | 14 | 123 | -35.7 | -27.2 | -5 | -33 |
| | 知立市 | 11 | 75 | 7 | 33 | 57.1 | 122.0 | 4 | 41 |
| | 高浜市 | 1 | 14 | 5 | 67 | -80.0 | -78.2 | -4 | -52 |
| | みよし市 | 4 | 30 | 9 | 116 | -55.6 | -73.8 | -5 | -85 |
| | 幸田町 | 5 | 105 | 1 | 8 | 400.0 | 1,173.8 | 4 | 97 |
| | 計 | 120 | 2,806 | 134 | 2,546 | -10.4 | 10.2 | -14 | 259 |
| 東三河 | 豊橋市 | 12 | 207 | 26 | 942 | -53.8 | -78.0 | -14 | -735 |
| | 豊川市 | 20 | 333 | 16 | 243 | 25.0 | 37.1 | 4 | 90 |
| | 蒲郡市 | 11 | 316 | 5 | 86 | 120.0 | 263.8 | 6 | 229 |
| | 新城市 | 2 | 28 | 10 | 410 | -80.0 | -93.1 | -8 | -381 |
| | 田原市 | 2 | 34 | 5 | 109 | -60.0 | -67.9 | -3 | -74 |
| | 設楽町 | 2 | 27 | 0 | 0 | | | 2 | 27 |
| | 東栄町 | 0 | 0 | 1 | 91 | | | -1 | -91 |
| | 豊根村 | 0 | 0 | 0 | 0 | | | 0 | 0 |
| | 計 | 49 | 947 | 63 | 1,883 | -22.2 | -49.7 | -14 | -935 |
| 市町村 計 | 464 | 17,721 | 491 | 10,689 | -5.5 | 65.8 | -27 | 7,032 | |
| 地方公社 | 開発公社 | 1 | 33 | 0 | 0 | | | 1 | 33 |
| | 住宅供給公社 | 10 | 199 | 8 | 183 | 25.0 | 8.6 | 2 | 15 |
| | 道路公社 | 1 | 997 | 1 | 1,583 | 0.0 | -37.0 | 0 | -585 |
| | 計 | 12 | 1,230 | 9 | 1,767 | 33.3 | -30.4 | 3 | -536 |
| その他 | 港管理組合 | 12 | 1,801 | 13 | 984 | -7.7 | 82.9 | -1 | 816 |
| | 地方公営企業団 | 1 | 64 | 6 | 180 | -83.3 | -64.2 | -5 | -116 |
| | その他の事務組合 | 1 | 8 | 1 | 3 | 0.0 | 131.3 | 0 | 4 |
| | 社会福祉法人 | 0 | 0 | 1 | 34 | | | -1 | -34 |
| | 日本下水道事業団 | 2 | 192 | 3 | 116 | -33.3 | 65.0 | -1 | 75 |
| | 土地区画整理組合 | 3 | 271 | 11 | 443 | -72.7 | -38.7 | -8 | -171 |
| | 日本郵便(株) | 0 | 0 | 1 | 6 | | | -1 | -6 |
| | 計 | 19 | 2,338 | 36 | 1,769 | -47.2 | 32.2 | -17 | 569 |
| 総計 | 728 | 33,958 | 799 | 24,377 | -8.9 | 39.3 | -71 | 9,580 | |

発注者別前払金保証取扱高(4月～11月累計)

[金額単位:百万円]

| 発注者 | 当年度 | | 前年度 | | 対前年度増減率(%) | | 対前年度増減 | | |
|---------|-----------------|---------|--------|--------|------------|-------|--------|--------|--------|
| | 件数 | 請負金額 | 件数 | 請負金額 | 件数 | 請負金額 | 件数 | 請負金額 | |
| 国 | 内閣府 | 2 | 66 | 1 | 14 | 100.0 | 375.6 | 1 | 52 |
| | 防衛省 東海防衛支局 | 0 | 0 | 2 | 54 | | | -2 | -54 |
| | 防衛省 近畿中部防衛局 | 1 | 6 | 0 | 0 | | | 1 | 6 |
| | 法務省 | 8 | 539 | 2 | 134 | 300.0 | 300.2 | 6 | 404 |
| | 財務省 東海財務局 | 2 | 189 | 2 | 397 | 0.0 | -52.3 | 0 | -207 |
| | 財務省 国税庁 | 1 | 20 | 1 | 20 | 0.0 | 0.0 | 0 | 0 |
| | 農林水産省 大臣官房 | 1 | 12 | 0 | 0 | | | 1 | 12 |
| | 農林水産省 東海農政局 | 38 | 3,393 | 34 | 2,339 | 11.8 | 45.1 | 4 | 1,054 |
| | 農林水産省 中部森林管理局 | 7 | 235 | 5 | 98 | 40.0 | 139.1 | 2 | 136 |
| | 国土交通省 国土地理院 | 2 | 54 | 2 | 21 | 0.0 | 152.5 | 0 | 32 |
| | 国土交通省 中部地方整備局 | 205 | 42,580 | 185 | 30,061 | 10.8 | 41.6 | 20 | 12,519 |
| | 国土交通省 航空局 | 2 | 136 | 0 | 0 | | | 2 | 136 |
| | 国土交通省 海上保安庁 | 2 | 34 | 0 | 0 | | | 2 | 34 |
| | 国土交通省 その他 | 0 | 0 | 1 | 5 | | | -1 | -5 |
| | 最高裁判所 | 4 | 80 | 1 | 159 | 300.0 | -49.5 | 3 | -79 |
| 計 | 275 | 47,350 | 236 | 33,307 | 16.5 | 42.2 | 39 | 14,042 | |
| 独立行政法人等 | 国立大学法人 | 23 | 1,935 | 16 | 2,006 | 43.8 | -3.5 | 7 | -71 |
| | 中日本高速道路(株) | 34 | 41,025 | 34 | 13,654 | 0.0 | 200.5 | 0 | 27,371 |
| | 日本郵政(株) | 0 | 0 | 2 | 34 | | | -2 | -34 |
| | 日本年金機構 | 0 | 0 | 1 | 44 | | | -1 | -44 |
| | その他の出資法人 | 7 | 1,470 | 0 | 0 | | | 7 | 1,470 |
| | 水資源機構 | 40 | 3,199 | 26 | 2,536 | 53.8 | 26.1 | 14 | 662 |
| | 国立高等専門学校機構 | 2 | 256 | 0 | 0 | | | 2 | 256 |
| | 労働者健康安全機構 | 1 | 710 | 1 | 5,267 | 0.0 | -86.5 | 0 | -4,556 |
| | 高齢・障害・求職者雇用支援機構 | 0 | 0 | 2 | 190 | | | -2 | -190 |
| | 都市再生機構 | 16 | 725 | 28 | 2,948 | -42.9 | -75.4 | -12 | -2,223 |
| | その他の独立行政法人 | 1 | 73 | 0 | 0 | | | 1 | 73 |
| 計 | 124 | 49,398 | 110 | 26,683 | 12.7 | 85.1 | 14 | 22,714 | |
| 愛知県 | 建設局 | 1,237 | 56,220 | 1,205 | 53,556 | 2.7 | 5.0 | 32 | 2,664 |
| | 農林基盤局 | 454 | 20,784 | 435 | 19,182 | 4.4 | 8.4 | 19 | 1,602 |
| | 企業庁 | 114 | 21,664 | 135 | 15,629 | -15.6 | 38.6 | -21 | 6,034 |
| | 教育委員会事務局 | 9 | 235 | 5 | 82 | 80.0 | 185.5 | 4 | 153 |
| | その他 | 24 | 4,695 | 28 | 2,274 | -14.3 | 106.5 | -4 | 2,421 |
| 計 | 1,838 | 103,601 | 1,808 | 90,724 | 1.7 | 14.2 | 30 | 12,876 | |
| 名古屋市 | 財政局 | 611 | 30,639 | 607 | 31,051 | 0.7 | -1.3 | 4 | -411 |
| | 上下水道局 | 319 | 25,619 | 319 | 22,166 | 0.0 | 15.6 | 0 | 3,452 |
| | 交通局 | 78 | 3,898 | 86 | 2,739 | -9.3 | 42.3 | -8 | 1,159 |
| | 緑政土木局 | 17 | 410 | 13 | 367 | 30.8 | 11.7 | 4 | 43 |
| | 教育委員会 | 10 | 236 | 3 | 117 | 233.3 | 102.1 | 7 | 119 |
| | 病院局 | 3 | 1,349 | 4 | 1,145 | -25.0 | 17.8 | -1 | 203 |
| | 住宅都市局 | 4 | 28 | 1 | 29 | 300.0 | -1.8 | 3 | 0 |
| | 環境局 | 2 | 6,542 | 3 | 7,122 | -33.3 | -8.1 | -1 | -580 |
| | 観光文化交流局 | 1 | 97 | 0 | 0 | | | 1 | 97 |
| 計 | 1,045 | 68,823 | 1,036 | 64,739 | 0.9 | 6.3 | 9 | 4,083 | |

発注者別前払金保証取扱高(4月～11月累計)

[金額単位:百万円]

| 発注者 | 当年度 | | 前年度 | | 対前年度増減率(%) | | 対前年度増減 | | |
|-----|-------|--------|-------|--------|------------|-------|--------|--------|---------|
| | 件数 | 請負金額 | 件数 | 請負金額 | 件数 | 請負金額 | 件数 | 請負金額 | |
| 尾張 | 一宮市 | 284 | 5,389 | 287 | 5,397 | -1.0 | -0.1 | -3 | -7 |
| | 瀬戸市 | 63 | 6,685 | 62 | 4,311 | 1.6 | 55.1 | 1 | 2,373 |
| | 春日井市 | 115 | 6,670 | 92 | 5,983 | 25.0 | 11.5 | 23 | 687 |
| | 犬山市 | 44 | 1,758 | 40 | 2,224 | 10.0 | -21.0 | 4 | -466 |
| | 江南市 | 52 | 2,330 | 55 | 2,413 | -5.5 | -3.4 | -3 | -83 |
| | 小牧市 | 124 | 2,935 | 163 | 16,397 | -23.9 | -82.1 | -39 | -13,461 |
| | 稲沢市 | 132 | 5,795 | 101 | 4,001 | 30.7 | 44.9 | 31 | 1,794 |
| | 尾張旭市 | 50 | 1,776 | 54 | 2,440 | -7.4 | -27.2 | -4 | -664 |
| | 岩倉市 | 26 | 1,167 | 23 | 852 | 13.0 | 37.1 | 3 | 315 |
| | 豊明市 | 16 | 560 | 17 | 561 | -5.9 | -0.2 | -1 | -1 |
| | 日進市 | 45 | 1,080 | 44 | 1,328 | 2.3 | -18.7 | 1 | -248 |
| | 清須市 | 41 | 2,656 | 37 | 1,736 | 10.8 | 53.0 | 4 | 920 |
| | 北名古屋 | 44 | 2,062 | 43 | 1,777 | 2.3 | 16.0 | 1 | 285 |
| | 長久手市 | 27 | 1,319 | 35 | 1,743 | -22.9 | -24.3 | -8 | -423 |
| | 東郷町 | 22 | 618 | 15 | 415 | 46.7 | 48.9 | 7 | 202 |
| | 豊山町 | 7 | 832 | 7 | 547 | 0.0 | 51.9 | 0 | 284 |
| 大口町 | 9 | 254 | 11 | 587 | -18.2 | -56.7 | -2 | -332 | |
| 扶桑町 | 11 | 227 | 20 | 500 | -45.0 | -54.5 | -9 | -273 | |
| 計 | 1,112 | 44,121 | 1,106 | 53,220 | 0.5 | -17.1 | 6 | -9,099 | |
| 海部 | 津島市 | 13 | 442 | 19 | 1,050 | -31.6 | -57.8 | -6 | -607 |
| | 愛西市 | 24 | 1,405 | 24 | 1,278 | 0.0 | 9.9 | 0 | 126 |
| | 弥富市 | 23 | 3,956 | 28 | 3,357 | -17.9 | 17.8 | -5 | 598 |
| | あま市 | 30 | 2,947 | 27 | 2,390 | 11.1 | 23.3 | 3 | 557 |
| | 大治町 | 4 | 273 | 4 | 794 | 0.0 | -65.6 | 0 | -520 |
| | 蟹江町 | 4 | 248 | 14 | 1,071 | -71.4 | -76.8 | -10 | -823 |
| | 飛島村 | 3 | 704 | 1 | 557 | 200.0 | 26.3 | 2 | 146 |
| 計 | 101 | 9,977 | 117 | 10,500 | -13.7 | -5.0 | -16 | -522 | |
| 知多 | 半田市 | 19 | 970 | 23 | 1,038 | -17.4 | -6.5 | -4 | -67 |
| | 常滑市 | 19 | 2,633 | 11 | 1,023 | 72.7 | 157.4 | 8 | 1,610 |
| | 東海市 | 53 | 2,430 | 78 | 3,639 | -32.1 | -33.2 | -25 | -1,209 |
| | 大府市 | 55 | 2,238 | 65 | 3,593 | -15.4 | -37.7 | -10 | -1,354 |
| | 知多市 | 16 | 855 | 16 | 415 | 0.0 | 105.8 | 0 | 439 |
| | 阿久比町 | 4 | 970 | 8 | 226 | -50.0 | 327.5 | -4 | 743 |
| | 東浦町 | 24 | 667 | 26 | 454 | -7.7 | 46.9 | -2 | 213 |
| | 南知多町 | 5 | 220 | 7 | 154 | -28.6 | 43.0 | -2 | 66 |
| | 美浜町 | 4 | 152 | 6 | 199 | -33.3 | -23.8 | -2 | -47 |
| | 武豊町 | 22 | 669 | 13 | 418 | 69.2 | 60.1 | 9 | 251 |
| 計 | 221 | 11,809 | 253 | 11,163 | -12.6 | 5.8 | -32 | 646 | |

発注者別前払金保証取扱高(4月～11月累計)

[金額単位:百万円]

| 発注者 | 当年度 | | 前年度 | | 対前年度増減率(%) | | 対前年度増減 | | |
|-------|------------------|---------|--------|---------|------------|-------|---------|--------|--------|
| | 件数 | 請負金額 | 件数 | 請負金額 | 件数 | 請負金額 | 件数 | 請負金額 | |
| 西三河 | 岡崎市 | 267 | 10,549 | 297 | 11,352 | -10.1 | -7.1 | -30 | -802 |
| | 碧南市 | 102 | 3,540 | 76 | 2,169 | 34.2 | 63.2 | 26 | 1,371 |
| | 刈谷市 | 114 | 2,862 | 126 | 4,894 | -9.5 | -41.5 | -12 | -2,032 |
| | 豊田市 | 262 | 20,812 | 292 | 18,350 | -10.3 | 13.4 | -30 | 2,462 |
| | 安城市 | 133 | 5,462 | 150 | 3,919 | -11.3 | 39.4 | -17 | 1,543 |
| | 西尾市 | 117 | 4,196 | 103 | 2,198 | 13.6 | 90.9 | 14 | 1,997 |
| | 知立市 | 87 | 1,715 | 80 | 1,548 | 8.8 | 10.8 | 7 | 166 |
| | 高浜市 | 40 | 1,056 | 42 | 975 | -4.8 | 8.3 | -2 | 80 |
| | みよし市 | 46 | 1,743 | 50 | 1,992 | -8.0 | -12.5 | -4 | -248 |
| | 幸田町 | 23 | 1,025 | 26 | 733 | -11.5 | 39.8 | -3 | 291 |
| 計 | 1,191 | 52,964 | 1,242 | 48,134 | -4.1 | 10.0 | -51 | 4,830 | |
| 東三河 | 豊橋市 | 215 | 14,807 | 225 | 9,383 | -4.4 | 57.8 | -10 | 5,424 |
| | 豊川市 | 167 | 5,166 | 147 | 4,208 | 13.6 | 22.7 | 20 | 957 |
| | 蒲郡市 | 85 | 3,150 | 56 | 1,526 | 51.8 | 106.4 | 29 | 1,624 |
| | 新城市 | 34 | 2,420 | 35 | 1,625 | -2.9 | 49.0 | -1 | 795 |
| | 田原市 | 37 | 3,973 | 41 | 1,607 | -9.8 | 147.2 | -4 | 2,366 |
| | 設楽町 | 21 | 2,301 | 29 | 1,007 | -27.6 | 128.4 | -8 | 1,293 |
| | 東栄町 | 7 | 111 | 10 | 649 | -30.0 | -82.9 | -3 | -538 |
| | 豊根村 | 5 | 158 | 11 | 367 | -54.5 | -56.9 | -6 | -209 |
| | 計 | 571 | 32,089 | 554 | 20,375 | 3.1 | 57.5 | 17 | 11,713 |
| 市町村 計 | 4,241 | 219,786 | 4,308 | 208,133 | -1.6 | 5.6 | -67 | 11,652 | |
| 地方公社 | 開発公社 | 8 | 1,047 | 5 | 1,226 | 60.0 | -14.6 | 3 | -178 |
| | 住宅供給公社 | 84 | 2,696 | 85 | 2,701 | -1.2 | -0.2 | -1 | -5 |
| | 道路公社 | 10 | 3,978 | 12 | 10,352 | -16.7 | -61.6 | -2 | -6,374 |
| 計 | 102 | 7,721 | 102 | 14,280 | 0.0 | -45.9 | 0 | -6,558 | |
| その他 | 学校組合 | 0 | 0 | 1 | 21 | | | -1 | -21 |
| | 港管理組合 | 60 | 8,001 | 46 | 3,572 | 30.4 | 124.0 | 14 | 4,428 |
| | 地方公営企業団 | 55 | 1,817 | 53 | 1,496 | 3.8 | 21.4 | 2 | 320 |
| | その他の事務組合 | 16 | 3,028 | 10 | 630 | 60.0 | 380.3 | 6 | 2,397 |
| | 学校法人等 | 3 | 1,252 | 1 | 92 | 200.0 | 1,248.5 | 2 | 1,159 |
| | 社会福祉法人 | 8 | 5,172 | 5 | 3,696 | 60.0 | 39.9 | 3 | 1,476 |
| | その他の補助法人 | 3 | 117 | 2 | 249 | 50.0 | -52.8 | 1 | -131 |
| | 日本下水道事業団 | 17 | 9,297 | 18 | 5,981 | -5.6 | 55.4 | -1 | 3,316 |
| | 地方独立行政法人(公立大学法人) | 1 | 122 | 0 | 0 | | | 1 | 122 |
| | その他の出資法人 | 2 | 366 | 2 | 54 | 0.0 | 577.3 | 0 | 312 |
| | 土地改良区 | 2 | 130 | 2 | 138 | 0.0 | -5.6 | 0 | -7 |
| | 土地区画整理組合 | 26 | 1,729 | 53 | 2,653 | -50.9 | -34.8 | -27 | -924 |
| | 日本郵便(株) | 12 | 840 | 8 | 181 | 50.0 | 364.4 | 4 | 659 |
| 計 | 205 | 31,876 | 201 | 18,769 | 2.0 | 69.8 | 4 | 13,106 | |
| 総 計 | 6,785 | 459,734 | 6,765 | 391,899 | 0.3 | 17.3 | 20 | 67,834 | |

請負金額階層別集計

■11月単月

[金額単位:百万円]

| 請負金額 | 当年度 | | 構成比(%) | | 対前年度増減率(%) | | 対前年度増減 | |
|------------------------|-----|--------|--------|-------|------------|--------|--------|-------|
| | 件数 | 請負金額 | 件数 | 請負金額 | 件数 | 請負金額 | 件数 | 請負金額 |
| 1,000万円未満 | 215 | 1,436 | 29.5 | 4.2 | -24.6 | -21.7 | -70 | -397 |
| 1,000万円以上 5,000万円未満 | 378 | 8,655 | 51.9 | 25.5 | -9.8 | -10.0 | -41 | -966 |
| 5,000万円以上 1億円未満 | 62 | 4,483 | 8.5 | 13.2 | 10.7 | 12.6 | 6 | 502 |
| 1億円以上 5億円未満 | 69 | 11,133 | 9.5 | 32.8 | 86.5 | 76.9 | 32 | 4,839 |
| 5億円以上 10億円未満 | 2 | 1,491 | 0.3 | 4.4 | #DIV/0! | -459.2 | 2 | 1,906 |
| 10億円以上 | 2 | 6,758 | 0.3 | 19.9 | 0.0 | 120.7 | 0 | 3,696 |
| 総計 | 728 | 33,958 | 100.0 | 100.0 | -8.9 | 39.3 | -71 | 9,580 |

■4月～11月累計

[金額単位:百万円]

| 請負金額 | 当年度 | | 構成比(%) | | 対前年度増減率(%) | | 対前年度増減 | |
|------------------------|-------|---------|--------|-------|------------|------|--------|--------|
| | 件数 | 請負金額 | 件数 | 請負金額 | 件数 | 請負金額 | 件数 | 請負金額 |
| 1,000万円未満 | 1,518 | 10,055 | 22.4 | 2.2 | -7.3 | -5.0 | -120 | -525 |
| 1,000万円以上 5,000万円未満 | 3,377 | 82,937 | 49.8 | 18.0 | -3.4 | -2.9 | -120 | -2,442 |
| 5,000万円以上 1億円未満 | 967 | 68,574 | 14.3 | 14.9 | 10.0 | 10.6 | 88 | 6,554 |
| 1億円以上 5億円未満 | 826 | 149,740 | 12.2 | 32.6 | 23.1 | 20.0 | 155 | 24,980 |
| 5億円以上 10億円未満 | 56 | 37,711 | 0.8 | 8.2 | 27.3 | 27.5 | 12 | 8,125 |
| 10億円以上 | 41 | 110,715 | 0.6 | 24.1 | 13.9 | 39.1 | 5 | 31,141 |
| 総計 | 6,785 | 459,734 | 100.0 | 100.0 | 0.3 | 17.3 | 20 | 67,834 |

地区別前払金保証取扱高

■11月単月

[金額単位: 百万円]

| | 当年度 | | 前年度 | | 対前年度増減率(%) | | 対前年度増減 | | |
|----|-------|------|--------|------|------------|-------|--------|------|--------|
| | 件数 | 請負金額 | 件数 | 請負金額 | 件数 | 請負金額 | 件数 | 請負金額 | |
| 地区 | 名古屋地区 | 133 | 14,881 | 130 | 5,400 | 2.3 | 175.6 | 3 | 9,481 |
| | 尾張地区 | 217 | 6,229 | 219 | 4,950 | -0.9 | 25.8 | -2 | 1,279 |
| | 海部地区 | 40 | 1,750 | 41 | 1,758 | -2.4 | -0.4 | -1 | -7 |
| | 知多地区 | 43 | 1,501 | 59 | 3,312 | -27.1 | -54.7 | -16 | -1,811 |
| | 西三河地区 | 195 | 6,381 | 217 | 5,166 | -10.1 | 23.5 | -22 | 1,215 |
| | 東三河地区 | 100 | 3,213 | 133 | 3,789 | -24.8 | -15.2 | -33 | -576 |
| | 計 | 728 | 33,958 | 799 | 24,377 | -8.9 | 39.3 | -71 | 9,580 |

■4月～11月累計

[金額単位: 百万円]

| | 当年度 | | 前年度 | | 対前年度増減率(%) | | 対前年度増減 | | |
|----|-------|-------|---------|-------|------------|------|--------|------|---------|
| | 件数 | 請負金額 | 件数 | 請負金額 | 件数 | 請負金額 | 件数 | 請負金額 | |
| 地区 | 名古屋地区 | 1,341 | 142,267 | 1,293 | 104,378 | 3.7 | 36.3 | 48 | 37,888 |
| | 尾張地区 | 1,656 | 80,732 | 1,622 | 96,105 | 2.1 | -16.0 | 34 | -15,373 |
| | 海部地区 | 330 | 37,864 | 355 | 31,535 | -7.0 | 20.1 | -25 | 6,328 |
| | 知多地区 | 454 | 23,623 | 455 | 22,726 | -0.2 | 3.9 | -1 | 897 |
| | 西三河地区 | 1,888 | 105,308 | 1,905 | 85,630 | -0.9 | 23.0 | -17 | 19,677 |
| | 東三河地区 | 1,116 | 69,938 | 1,135 | 51,522 | -1.7 | 35.7 | -19 | 18,415 |
| | 計 | 6,785 | 459,734 | 6,765 | 391,899 | 0.3 | 17.3 | 20 | 67,834 |