

前払金保証工事から見た愛知県内の
公共工事の動向
(令和2年12月)



東日本建設業保証株式会社
愛知支店

1. 概況

■12月単月

[金額単位：百万円]

発注者	当年度		前年度		対前年度増減		対前年度増減率(%)	
	件数	請負金額	件数	請負金額	件数	請負金額	件数	請負金額
国	13	3,414	19	1,943	-6	1,471	-31.6	75.7
独立行政法人等	8	283	8	1,478	0	-1,195	0.0	-80.8
愛知県	198	8,146	256	10,253	-58	-2,106	-22.7	-20.5
市町村	295	10,565	325	7,872	-30	2,692	-9.2	34.2
地方公社	4	316	11	5,246	-7	-4,929	-63.6	-94.0
その他	12	3,956	16	962	-4	2,994	-25.0	311.1
合計	530	26,683	635	27,755	-105	-1,072	-16.5	-3.9

・請負金額の増減状況

【国】

国土交通省(+12億円)などで増加した。

【独立行政法人等】

国立大学法人(-6億円)、都市再生機構(-5億円)などで減少した。

【愛知県】

企業庁(-13億円)などで減少した。

【市町村】

名古屋市(+22億円)などで増加した。

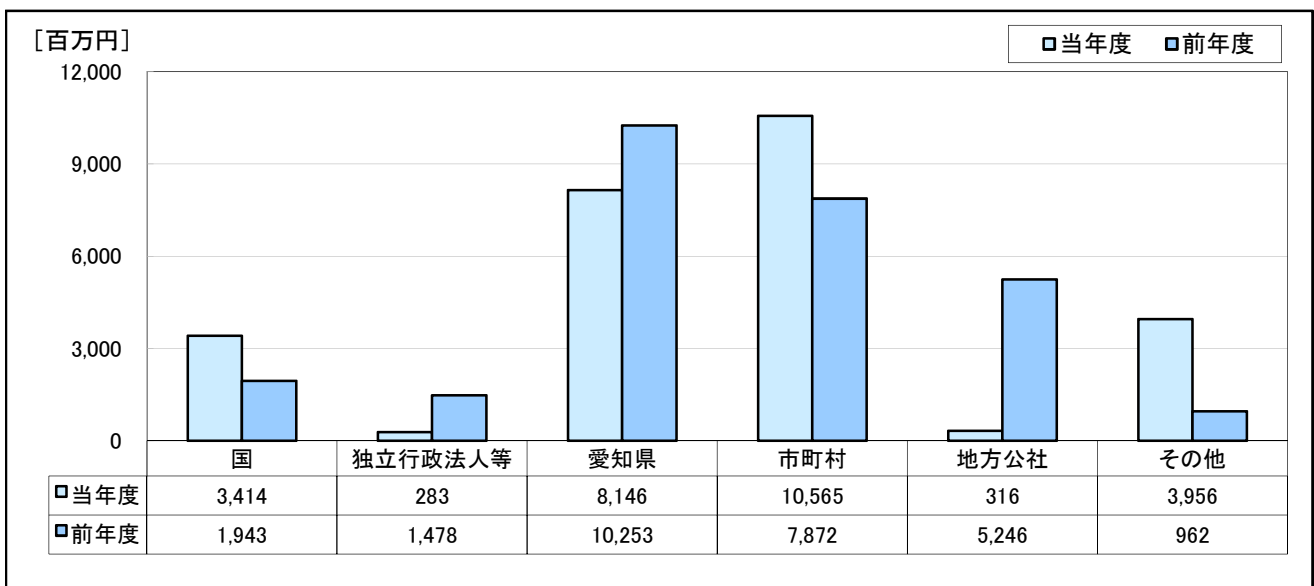
【地方公社】

名古屋高速道路公社(-48億円)などで減少した。

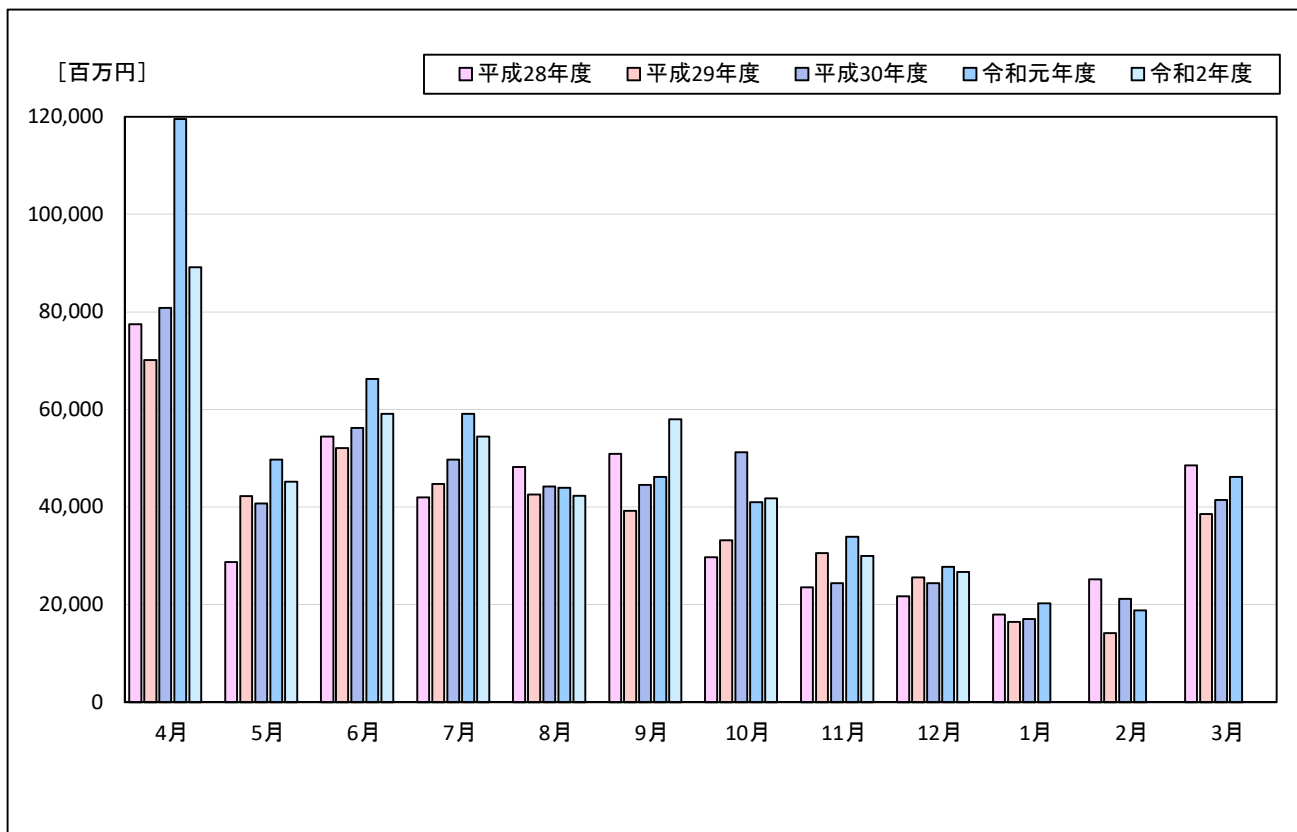
【その他】

日本下水道事業団(+33億円)などで増加した。

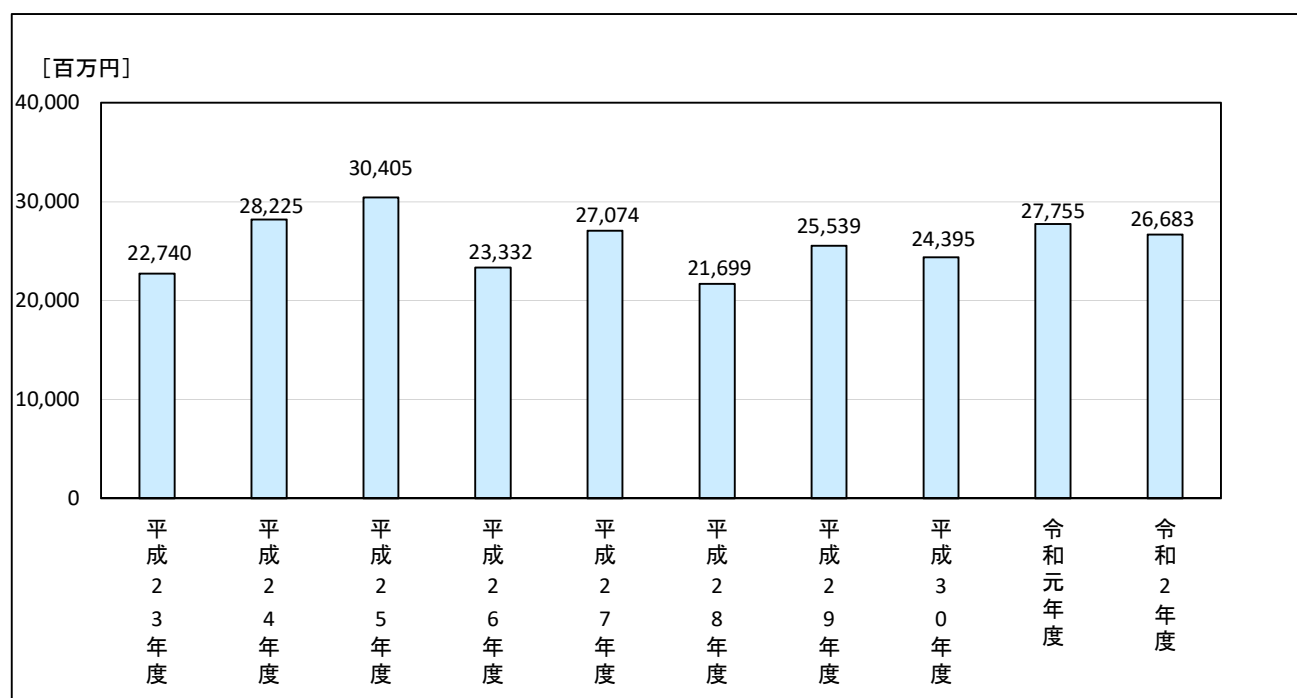
・発注者別保証取扱高(請負金額)



・過去5年の月別保証取扱高の推移



・過去10年の保証取扱高の推移(12月単月)



■4月～12月累計

[金額単位：百万円]

発注者	当年度		前年度		対前年度増減		対前年度増減率(%)	
	件数	請負金額	件数	請負金額	件数	請負金額	件数	請負金額
国	272	51,101	294	49,293	-22	1,807	-7.5	3.7
独立行政法人等	132	35,340	132	50,876	0	-15,536	0.0	-30.5
愛知県	2,147	104,050	2,094	113,854	53	-9,804	2.5	-8.6
市町村	4,499	219,671	4,566	227,658	-67	-7,987	-1.5	-3.5
地方公社	91	15,604	113	12,967	-22	2,636	-19.5	20.3
その他	177	20,940	221	32,838	-44	-11,897	-19.9	-36.2
合計	7,318	446,708	7,420	487,490	-102	-40,781	-1.4	-8.4

・請負金額の増減状況

【国】

国土交通省(+13億円)などで増加している。

【独立行政法人等】

中日本高速道路㈱(-157億円)などで減少している。

【愛知県】

企業庁(-118億円)などで減少している。

【市町村】

常滑市などで増加しているものの、名古屋市(-87億円)、瀬戸市(-35億円)などで減少している。

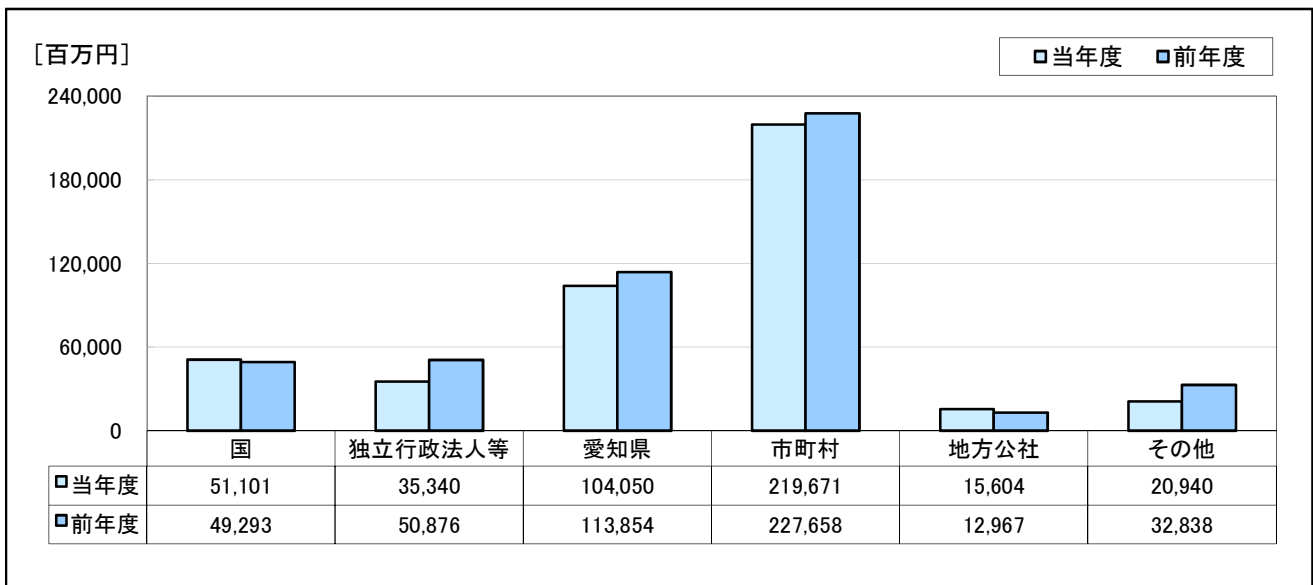
【地方公社】

名古屋高速道路公社(+23億円)などで増加している。

【その他】

名古屋港管理組合(-47億円)、日本下水道事業団(-39億円)などで減少している。

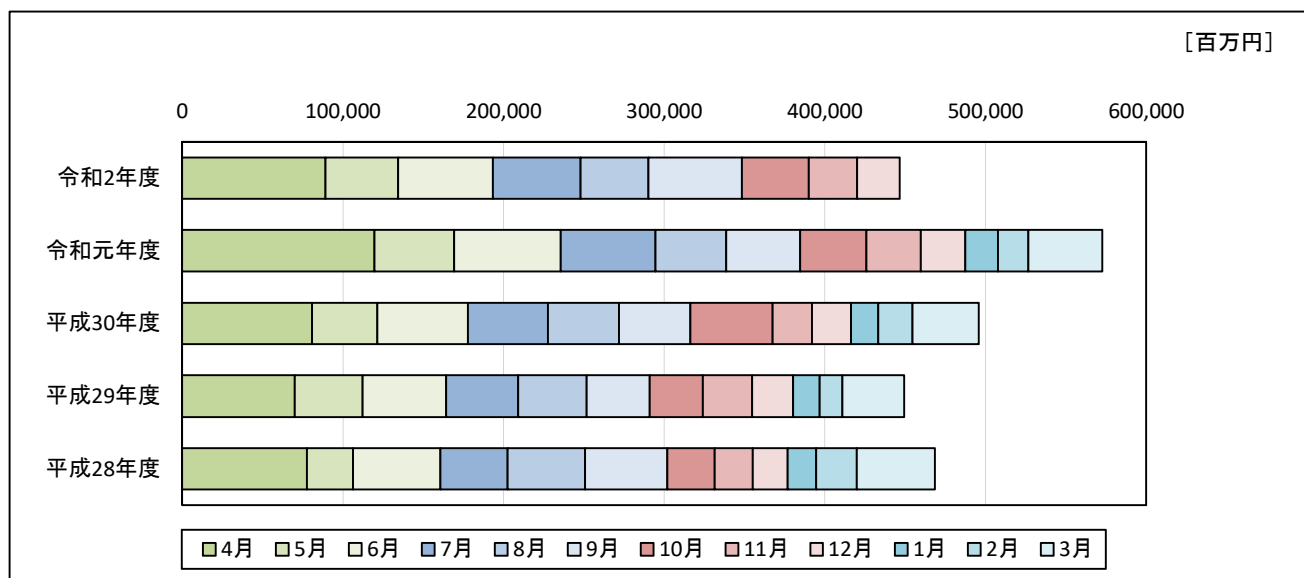
・発注者別保証取扱高（請負金額）



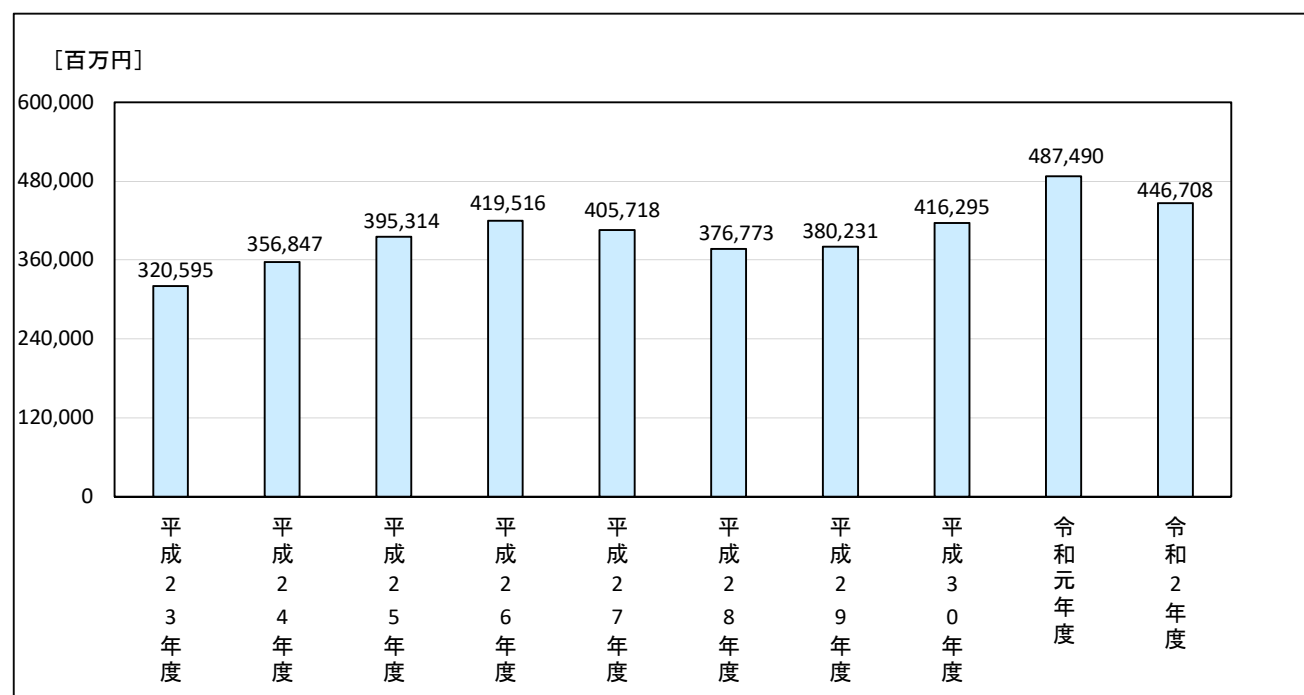
・過去5年の月別保証取扱高の推移

[金額単位：百万円]

	4月	5月	6月	7月	8月	9月	10月	11月	12月	1月	2月	3月
令和2年度	89,152	45,191	59,102	54,478	42,348	58,017	41,783	29,950	26,683			
令和元年度	119,541	49,776	66,278	59,103	43,933	46,165	40,976	33,958	27,755	20,283	18,835	46,159
平成30年度	80,796	40,760	56,258	49,780	44,178	44,533	51,212	24,377	24,395	17,075	21,136	41,424
平成29年度	70,136	42,240	52,073	44,736	42,560	39,217	33,193	30,532	25,539	16,467	14,152	38,540
平成28年度	77,439	28,748	54,480	41,974	48,254	50,915	29,705	23,554	21,699	17,934	25,196	48,526



・過去10年の保証取扱高の推移(12月累計)



2. 発注者別保証取扱高

■12月単月

[金額単位:百万円]

発注者	当年度		前年度		対前年度増減		対前年度増減率(%)		
	件数	請負金額	件数	請負金額	件数	請負金額	件数	請負金額	
国	農林水産省 東海農政局	2	317	0	0	2	317		
	国土交通省 中部地方整備局	11	3,097	16	1,778	-5	1,319	-31.3	74.2
	国土交通省 海上保安庁	0	0	2	21	-2	-21		
	最高裁判所	0	0	1	143	-1	-143		
	計	13	3,414	19	1,943	-6	1,471	-31.6	75.7
独立行政法人等	国立大学法人	2	55	3	727	-1	-672	-33.3	-92.4
	中日本高速道路(株)	3	139	0	0	3	139		
	水資源機構	1	3	2	78	-1	-75	-50.0	-95.8
	都市再生機構	2	85	3	672	-1	-586	-33.3	-87.3
	計	8	283	8	1,478	0	-1,195	0.0	-80.8
愛知県	建設局	158	7,180	208	7,734	-50	-553	-24.0	-7.2
	農林基盤局	21	584	35	815	-14	-231	-40.0	-28.4
	企業庁	16	338	12	1,646	4	-1,308	33.3	-79.5
	教育委員会事務局	1	11	1	56	0	-45	0.0	-79.7
	その他	2	32	0	0	2	32		
	計	198	8,146	256	10,253	-58	-2,106	-22.7	-20.5
名古屋市	財政局	38	1,299	29	480	9	819	31.0	170.7
	上下水道局	35	3,263	37	1,874	-2	1,388	-5.4	74.1
	交通局	11	235	10	142	1	92	10.0	65.1
	緑政土木局	4	76	3	40	1	36	33.3	89.4
	教育委員会	1	13	0	0	1	13		
	健康福祉局	0	0	1	62	-1	-62		
計	89	4,889	80	2,600	9	2,288	11.3	88.0	

■12月単月

[金額単位:百万円]

発注者		当年度		前年度		対前年度増減		対前年度増減率(%)	
		件数	請負金額	件数	請負金額	件数	請負金額	件数	請負金額
尾張	一宮市	24	594	30	293	-6	301	-20.0	103.0
	瀬戸市	4	111	2	50	2	61	100.0	121.9
	春日井市	5	75	20	540	-15	-464	-75.0	-86.0
	犬山市	7	122	5	77	2	45	40.0	57.9
	江南市	1	5	1	14	0	-8	0.0	-60.4
	小牧市	6	145	15	284	-9	-139	-60.0	-48.9
	稲沢市	6	260	8	95	-2	164	-25.0	173.0
	尾張旭市	5	68	2	27	3	41	150.0	153.4
	岩倉市	4	50	5	58	-1	-8	-20.0	-14.9
	豊明市	0	0	2	11	-2	-11		
	日進市	1	7	1	30	0	-23	0.0	-75.0
	清須市	4	50	2	72	2	-21	100.0	-30.0
	北名古屋市	5	83	4	90	1	-6	25.0	-7.1
	長久手市	6	117	5	172	1	-54	20.0	-31.8
	東郷町	1	3	0	0	1	3		
	豊山町	1	23	0	0	1	23		
大口町	0	0	0	0	0	0			
扶桑町	0	0	1	4	-1	-4			
	計	80	1,722	103	1,823	-23	-101	-22.3	-5.6
海部	津島市	1	10	0	0	1	10		
	愛西市	2	24	0	0	2	24		
	弥富市	1	5	2	16	-1	-10	-50.0	-65.7
	あま市	6	73	4	44	2	29	50.0	65.3
	大治町	1	18	1	23	0	-5	0.0	-23.5
	蟹江町	0	0	0	0	0	0		
	飛島村	1	13	0	0	1	13		
		計	12	145	7	84	5	60	71.4
知多	半田市	1	35	3	96	-2	-60	-66.7	-63.0
	常滑市	1	107	1	18	0	88	0.0	468.7
	東海市	9	151	8	230	1	-79	12.5	-34.5
	大府市	3	54	3	251	0	-197	0.0	-78.4
	知多市	1	22	2	13	-1	8	-50.0	66.9
	阿久比町	0	0	1	19	-1	-19		
	東浦町	4	70	1	20	3	50	300.0	253.6
	南知多町	0	0	0	0	0	0		
	美浜町	2	21	0	0	2	21		
	武豊町	0	0	0	0	0	0		
	計	21	463	19	650	2	-187	10.5	-28.8

■12月単月

[金額単位:百万円]

発注者		当年度		前年度		対前年度増減		対前年度増減率(%)	
		件数	請負金額	件数	請負金額	件数	請負金額	件数	請負金額
西 三 河	岡崎市	13	227	18	201	-5	25	-27.8	12.8
	碧南市	6	63	7	105	-1	-41	-14.3	-39.2
	刈谷市	4	41	11	251	-7	-210	-63.6	-83.6
	豊田市	18	1,185	24	909	-6	275	-25.0	30.3
	安城市	7	174	8	160	-1	14	-12.5	8.8
	西尾市	0	0	2	103	-2	-103		
	知立市	3	17	4	49	-1	-32	-25.0	-65.3
	高浜市	1	11	0	0	1	11		
	みよし市	3	33	7	40	-4	-7	-57.1	-19.2
	幸田町	9	115	1	40	8	75	800.0	188.1
	計	64	1,870	82	1,862	-18	7	-22.0	0.4
東 三 河	豊橋市	6	1,093	9	78	-3	1,015	-33.3	1,301.6
	豊川市	4	22	8	104	-4	-81	-50.0	-78.3
	蒲郡市	7	126	3	35	4	90	133.3	251.3
	新城市	6	118	1	15	5	102	500.0	645.3
	田原市	2	17	5	211	-3	-193	-60.0	-91.7
	設楽町	2	59	4	349	-2	-289	-50.0	-82.8
	東栄町	0	0	0	0	0	0		
	豊根村	2	36	4	56	-2	-19	-50.0	-34.3
計	29	1,474	34	850	-5	624	-14.7	73.4	
市町村 計		295	10,565	325	7,872	-30	2,692	-9.2	34.2
地 方 公 社	住宅供給公社	2	23	7	134	-5	-110	-71.4	-82.1
	道路公社	2	292	4	5,112	-2	-4,819	-50.0	-94.3
	計	4	316	11	5,246	-7	-4,929	-63.6	-94.0
そ の 他	港管理組合	2	403	7	722	-5	-319	-71.4	-44.2
	地方公営企業団	2	68	3	105	-1	-37	-33.3	-35.4
	日本下水道事業団	5	3,350	1	12	4	3,337	400.0	26,386.2
	土地改良区	0	0	3	21	-3	-21		
	土地区画整理組合	3	134	2	99	1	35	50.0	35.4
計	12	3,956	16	962	-4	2,994	-25.0	311.1	
合 計		530	26,683	635	27,755	-105	-1,072	-16.5	-3.9

■4月～12月累計

[金額単位:百万円]

発注者	当年度		前年度		対前年度増減		対前年度増減率(%)		
	件数	請負金額	件数	請負金額	件数	請負金額	件数	請負金額	
国	内閣府	1	59	2	66	-1	-7	-50.0	-11.0
	防衛省 近畿中部防衛局	1	55	1	6	0	48	0.0	780.3
	法務省	2	15	8	539	-6	-524	-75.0	-97.1
	財務省 東海財務局	2	231	2	189	0	41	0.0	21.9
	財務省 国税庁	1	15	1	20	0	-4	0.0	-23.4
	農林水産省 大臣官房	0	0	1	12	-1	-12		
	農林水産省 東海農政局	46	4,489	38	3,393	8	1,096	21.1	32.3
	農林水産省 中部森林管理局	7	255	7	235	0	20	0.0	8.7
	国土交通省 国土地理院	3	26	2	54	1	-28	50.0	-51.7
	国土交通省 中部地方整備局	201	45,604	221	44,359	-20	1,245	-9.0	2.8
	国土交通省 航空局	3	156	2	136	1	20	50.0	14.7
	国土交通省 海上保安庁	2	127	4	56	-2	71	-50.0	126.3
	環境省	1	13	0	0	1	13		
	最高裁判所	2	50	5	223	-3	-173	-60.0	-77.5
計	272	51,101	294	49,293	-22	1,807	-7.5	3.7	
独立行政法人等	国立大学法人	20	2,947	26	2,663	-6	284	-23.1	10.7
	中日本高速道路(株)	58	25,284	34	41,025	24	-15,741	70.6	-38.4
	その他の出資法人	3	196	7	1,470	-4	-1,274	-57.1	-86.6
	水資源機構	21	2,186	42	3,278	-21	-1,091	-50.0	-33.3
	国立高等専門学校機構	2	435	2	256	0	179	0.0	70.1
	労働者健康安全機構	0	0	1	710	-1	-710		
	高齢・障害・求職者雇用支援機構	5	396	0	0	5	396		
	都市再生機構	23	3,892	19	1,397	4	2,494	21.1	178.5
	その他の独立行政法人	0	0	1	73	-1	-73		
計	132	35,340	132	50,876	0	-15,536	0.0	-30.5	
愛知県	建設局	1,494	67,404	1,445	63,955	49	3,449	3.4	5.4
	農林基盤局	491	21,544	489	21,600	2	-55	0.4	-0.3
	企業庁	131	11,481	126	23,310	5	-11,828	4.0	-50.7
	教育委員会事務局	2	72	10	292	-8	-220	-80.0	-75.3
	その他	29	3,546	24	4,695	5	-1,149	20.8	-24.5
計	2,147	104,050	2,094	113,854	53	-9,804	2.5	-8.6	
名古屋市	財政局	690	37,345	640	31,119	50	6,225	7.8	20.0
	上下水道局	335	20,430	356	27,493	-21	-7,062	-5.9	-25.7
	交通局	99	3,581	88	4,041	11	-459	12.5	-11.4
	緑政土木局	22	448	20	451	2	-2	10.0	-0.6
	教育委員会	9	356	10	236	-1	119	-10.0	50.7
	病院局	7	491	3	1,349	4	-858	133.3	-63.6
	住宅都市局	3	37	4	28	-1	8	-25.0	29.5
	環境局	0	0	2	6,542	-2	-6,542		
	健康福祉局	0	0	1	62	-1	-62		
	観光文化交流局	1	14	1	97	0	-83	0.0	-85.4
計	1,166	62,705	1,125	71,423	41	-8,718	3.6	-12.2	

■4月～12月累計

[金額単位:百万円]

発注者		当年度		前年度		対前年度増減		対前年度増減率(%)	
		件数	請負金額	件数	請負金額	件数	請負金額	件数	請負金額
尾張	一宮市	292	5,346	314	5,682	-22	-335	-7.0	-5.9
	瀬戸市	61	3,152	65	6,736	-4	-3,583	-6.2	-53.2
	春日井市	128	8,767	135	7,211	-7	1,556	-5.2	21.6
	犬山市	55	1,936	49	1,835	6	100	12.2	5.5
	江南市	58	2,044	53	2,345	5	-300	9.4	-12.8
	小牧市	146	8,645	139	3,219	7	5,425	5.0	168.5
	稲沢市	123	7,468	140	5,891	-17	1,577	-12.1	26.8
	尾張旭市	50	1,379	52	1,803	-2	-423	-3.8	-23.5
	岩倉市	35	1,270	31	1,226	4	43	12.9	3.6
	豊明市	15	794	18	571	-3	223	-16.7	39.1
	日進市	34	620	46	1,110	-12	-489	-26.1	-44.1
	清須市	47	2,653	43	2,728	4	-74	9.3	-2.7
	北名古屋	40	1,864	48	2,152	-8	-288	-16.7	-13.4
	長久手市	33	1,969	32	1,492	1	477	3.1	32.0
	東郷町	17	358	22	618	-5	-259	-22.7	-42.0
	豊山町	9	402	7	832	2	-429	28.6	-51.6
	大口町	11	247	9	254	2	-6	22.2	-2.7
扶桑町	12	265	12	232	0	33	0.0	14.4	
	計	1,166	49,188	1,215	45,944	-49	3,243	-4.0	7.1
海部	津島市	16	879	13	442	3	436	23.1	98.5
	愛西市	35	1,798	24	1,405	11	393	45.8	28.0
	弥富市	22	1,356	25	3,972	-3	-2,615	-12.0	-65.8
	あま市	36	1,249	34	2,992	2	-1,742	5.9	-58.2
	大治町	6	511	5	297	1	214	20.0	72.1
	蟹江町	10	629	4	248	6	380	150.0	153.3
	飛島村	1	13	3	704	-2	-690	-66.7	-98.1
		計	126	6,438	108	10,062	18	-3,623	16.7
知多	半田市	32	1,175	22	1,067	10	107	45.5	10.1
	常滑市	25	9,650	20	2,652	5	6,997	25.0	263.8
	東海市	77	3,234	61	2,661	16	573	26.2	21.5
	大府市	51	1,942	58	2,490	-7	-547	-12.1	-22.0
	知多市	19	919	18	868	1	51	5.6	5.9
	阿久比町	5	1,061	5	989	0	72	0.0	7.3
	東浦町	28	668	25	687	3	-18	12.0	-2.7
	南知多町	10	588	5	220	5	367	100.0	166.7
	美浜町	8	283	4	152	4	130	100.0	85.9
	武豊町	19	444	22	669	-3	-225	-13.6	-33.6
	計	274	19,968	240	12,459	34	7,509	14.2	60.3

■4月～12月累計

[金額単位:百万円]

発注者		当年度		前年度		対前年度増減		対前年度増減率(%)	
		件数	請負金額	件数	請負金額	件数	請負金額	件数	請負金額
西三河	岡崎市	267	10,090	285	10,751	-18	-660	-6.3	-6.1
	碧南市	92	3,823	109	3,645	-17	177	-15.6	4.9
	刈谷市	128	4,328	125	3,113	3	1,214	2.4	39.0
	豊田市	265	23,070	286	21,722	-21	1,348	-7.3	6.2
	安城市	109	3,228	141	5,623	-32	-2,395	-22.7	-42.6
	西尾市	151	5,535	119	4,300	32	1,234	26.9	28.7
	知立市	76	1,653	91	1,764	-15	-110	-16.5	-6.3
	高浜市	46	1,287	40	1,056	6	231	15.0	21.9
	みよし市	40	2,100	53	1,784	-13	315	-24.5	17.7
	幸田町	48	1,288	24	1,065	24	222	100.0	20.9
	計	1,222	56,406	1,273	54,827	-51	1,579	-4.0	2.9
東三河	豊橋市	203	12,042	224	14,885	-21	-2,843	-9.4	-19.1
	豊川市	151	5,264	175	5,270	-24	-6	-13.7	-0.1
	蒲郡市	81	2,892	88	3,186	-7	-294	-8.0	-9.2
	新城市	47	2,452	35	2,436	12	15	34.3	0.6
	田原市	26	1,513	42	4,184	-16	-2,670	-38.1	-63.8
	設楽町	22	565	25	2,650	-3	-2,085	-12.0	-78.7
	東栄町	4	43	7	111	-3	-67	-42.9	-60.6
	豊根村	11	187	9	214	2	-26	22.2	-12.4
計	545	24,962	605	32,940	-60	-7,977	-9.9	-24.2	
市町村 計		4,499	219,671	4,566	227,658	-67	-7,987	-1.5	-3.5
地方公社	開発公社	6	602	8	1,047	-2	-444	-25.0	-42.5
	住宅供給公社	61	2,128	91	2,830	-30	-702	-33.0	-24.8
	道路公社	24	12,873	14	9,090	10	3,783	71.4	41.6
	計	91	15,604	113	12,967	-22	2,636	-19.5	20.3
その他	港管理組合	48	3,998	67	8,724	-19	-4,725	-28.4	-54.2
	地方公営企業団	47	2,128	58	1,923	-11	205	-19.0	10.7
	その他の事務組合	14	3,724	16	3,028	-2	696	-12.5	23.0
	学校法人等	0	0	3	1,252	-3	-1,252		
	社会福祉法人	5	1,479	8	5,172	-3	-3,692	-37.5	-71.4
	その他の補助法人	2	224	3	117	-1	106	-33.3	90.5
	日本下水道事業団	17	5,367	18	9,310	-1	-3,943	-5.6	-42.4
	地方独立行政法人(公立大学法人)	0	0	1	122	-1	-122		
	その他の出資法人	3	2,160	2	366	1	1,794	50.0	489.9
	土地改良区	2	71	5	152	-3	-80	-60.0	-53.1
	土地区画整理組合	27	1,300	28	1,828	-1	-527	-3.6	-28.9
	日本郵便(株)	12	484	12	840	0	-355	0.0	-42.3
	計	177	20,940	221	32,838	-44	-11,897	-19.9	-36.2
合 計		7,318	446,708	7,420	487,490	-102	-40,781	-1.4	-8.4

3. 地区別保証取扱高

■12月単月

[金額単位:百万円]

地 区	当年度		前年度		対前年度増減		対前年度増減率(%)	
	件数	請負金額	件数	請負金額	件数	請負金額	件数	請負金額
名古屋地区	104	9,486	102	9,828	2	-341	2.0	-3.5
尾張地区	125	3,629	155	3,853	-30	-223	-19.4	-5.8
海部地区	24	594	35	871	-11	-276	-31.4	-31.7
知多地区	50	2,101	50	3,001	0	-899	0.0	-30.0
西三河地区	129	4,547	173	6,106	-44	-1,559	-25.4	-25.5
東三河地区	98	6,322	120	4,094	-22	2,227	-18.3	54.4
合 計	530	26,683	635	27,755	-105	-1,072	-16.5	-3.9

■4月～12月累計

[金額単位:百万円]

地 区	当年度		前年度		対前年度増減		対前年度増減率(%)	
	件数	請負金額	件数	請負金額	件数	請負金額	件数	請負金額
名古屋地区	1,470	121,888	1,443	152,095	27	-30,207	1.9	-19.9
尾張地区	1,716	90,588	1,811	84,585	-95	6,002	-5.2	7.1
海部地区	369	26,205	365	38,735	4	-12,530	1.1	-32.3
知多地区	551	36,464	504	26,625	47	9,838	9.3	37.0
西三河地区	2,034	106,675	2,061	111,414	-27	-4,739	-1.3	-4.3
東三河地区	1,178	64,887	1,236	74,033	-58	-9,145	-4.7	-12.4
合 計	7,318	446,708	7,420	487,490	-102	-40,781	-1.4	-8.4

4. 請負金額階層別保証取扱高

■12月単月

[金額単位:百万円]

請負金額階層	当年度		構成比(%)		対前年度増減		対前年度増減率(%)	
	件数	請負金額	件数	請負金額	件数	請負金額	件数	請負金額
1,000万円未満	177	1,180	33.4	4.4	-61	-334	-25.6	-22.1
5,000万円未満	254	5,767	47.9	21.6	-30	-1,136	-10.6	-16.5
1億円未満	45	3,217	8.5	12.1	-15	-1,179	-25.0	-26.8
5億円未満	48	9,110	9.1	34.1	1	1,949	2.1	27.2
10億円未満	4	2,745	0.8	10.3	3	2,073	300.0	308.6
10億円以上	2	4,662	0.4	17.5	-3	-2,444	-60.0	-34.4
合計	530	26,683	100.0	100.0	-105	-1,072	-16.5	-3.9

■4月～12月累計

[金額単位:百万円]

請負金額階層	当年度		構成比(%)		対前年度増減		対前年度増減率(%)	
	件数	請負金額	件数	請負金額	件数	請負金額	件数	請負金額
1,000万円未満	1,609	10,595	22.0	2.4	-147	-974	-8.4	-8.4
5,000万円未満	3,697	91,052	50.5	20.4	36	1,211	1.0	1.3
1億円未満	1,073	75,479	14.7	16.9	46	2,507	4.5	3.4
5億円未満	851	161,407	11.6	36.1	-22	4,506	-2.5	2.9
10億円未満	50	35,186	0.7	7.9	-7	-3,196	-12.3	-8.3
10億円以上	38	72,986	0.5	16.3	-8	-44,835	-17.4	-38.1
合計	7,318	446,708	100.0	100.0	-102	-40,781	-1.4	-8.4

<保証統計について>

1. 対 象

公共工事の前払金保証事業に関する法律（昭和27年法律第184号）の第2条第1項に規定する公共工事で、前払金保証契約が締結されたものです。（国又は地方公共団体その他の公共団体の発注する土木建築に関する工事又は測量）

2. 留意点

- ① 工事場所が愛知県内である工事を集計しています。
- ② 変更契約により請負金額に増減があっても、前払金に影響がない場合には、増減相当額は計上していません。
- ③ 継続工事（年度区分工事）においては、前払金に対応する当該年度の請負金額を計上しています。
- ④ 前払金保証契約締結日で集計しているため、請負契約締結日との間には、タイムラグが発生する場合があります。

東日本建設業保証(株) 愛知支店

〒461-0008

名古屋市東区武平町5-1 名古屋栄ビルディング3F

TEL 052-962-3461

FAX 0120-027-516（フリーダイヤル）

本 社 東京都中央区八丁堀2-27-10

URL <https://www.ejcs.co.jp/>