

前払金保証工事から見た愛知県内の
公共工事の動向
(令和3年3月)



東日本建設業保証株式会社
愛知支店

1. 概況

■3月単月

[金額単位：百万円]

発注者	当年度		前年度		対前年度増減		対前年度増減率(%)	
	件数	請負金額	件数	請負金額	件数	請負金額	件数	請負金額
国	32	11,432	32	9,632	0	1,799	0.0	18.7
独立行政法人等	11	978	18	6,327	-7	-5,349	-38.9	-84.5
愛知県	234	13,501	250	18,043	-16	-4,541	-6.4	-25.2
市町村	150	11,885	163	10,213	-13	1,671	-8.0	16.4
地方公社	10	2,352	2	424	8	1,927	400.0	454.2
その他	13	4,004	15	1,517	-2	2,486	-13.3	163.9
合計	450	44,154	480	46,159	-30	-2,005	-6.3	-4.3

・請負金額の増減状況

【国】

国土交通省(+24億円)などで増加した。

【独立行政法人等】

国立研究開発法人(-42億円)などで減少した。

【愛知県】

建設局(-43億円)などで減少した。

【市町村】

名古屋市(+37億円)などで増加した。

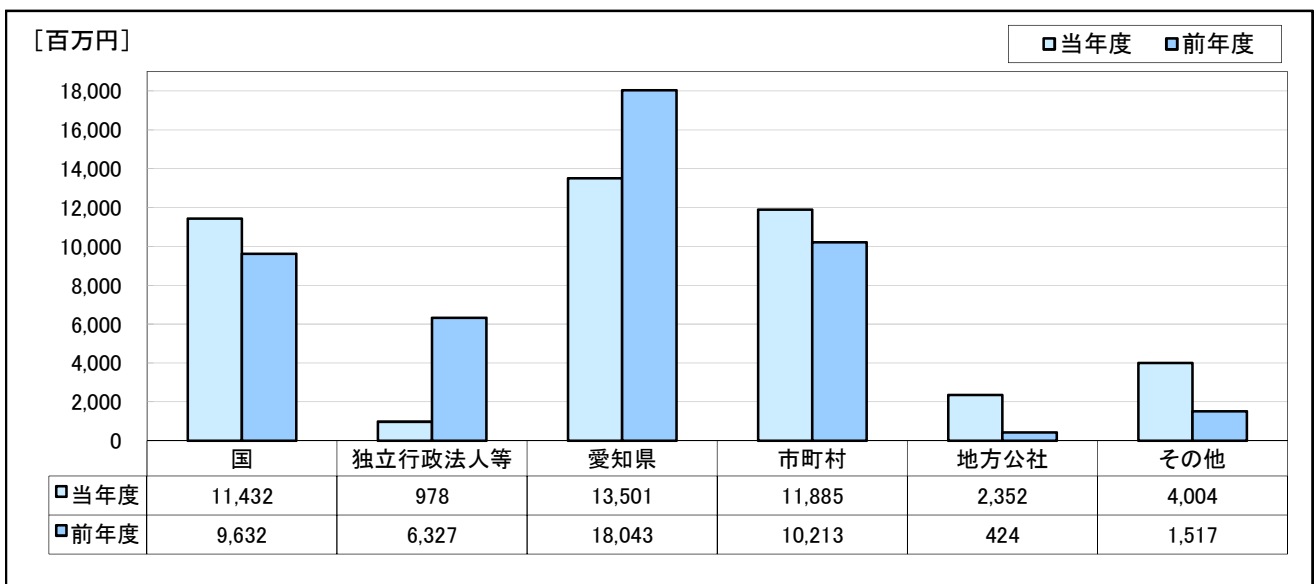
【地方公社】

名古屋高速道路公社(+18億円)などで増加した。

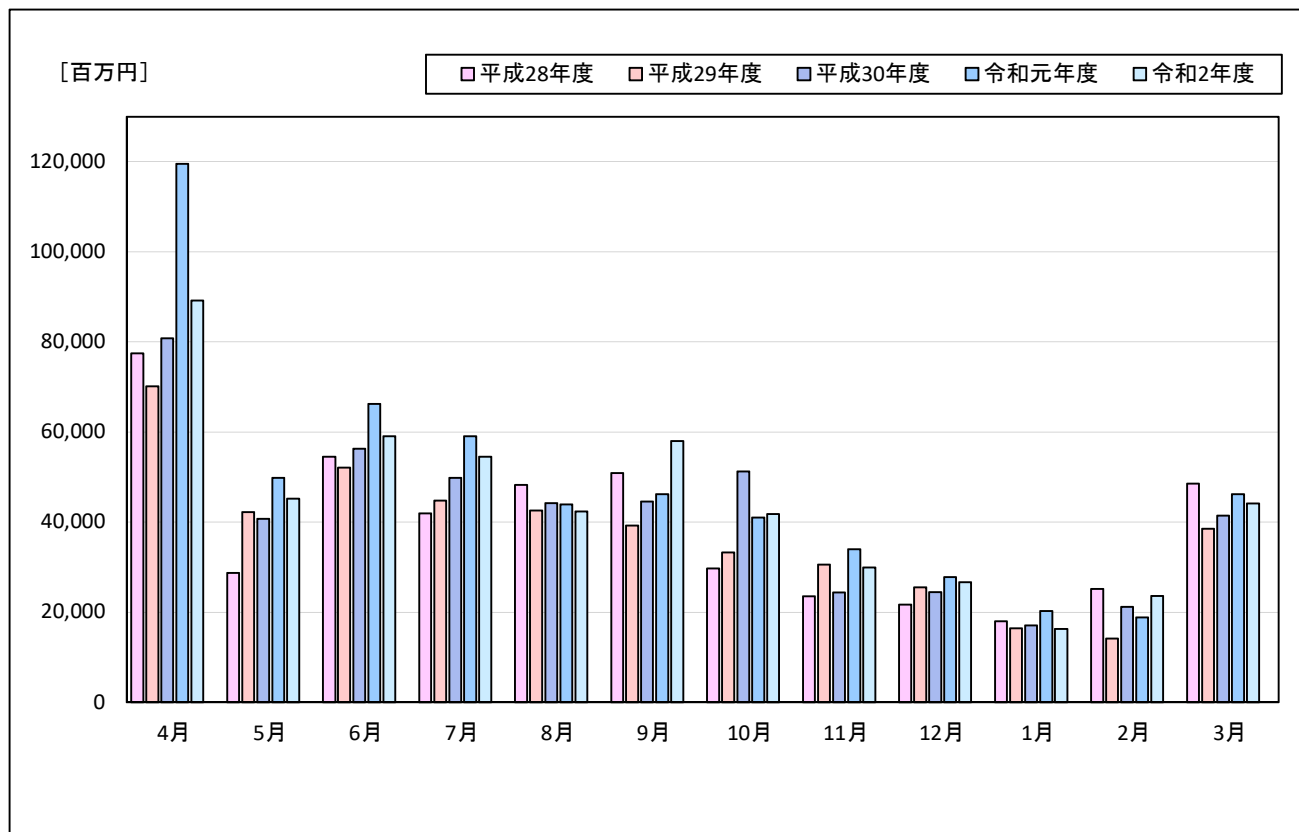
【その他】

名古屋港管理組合(+29億円)などで増加した。

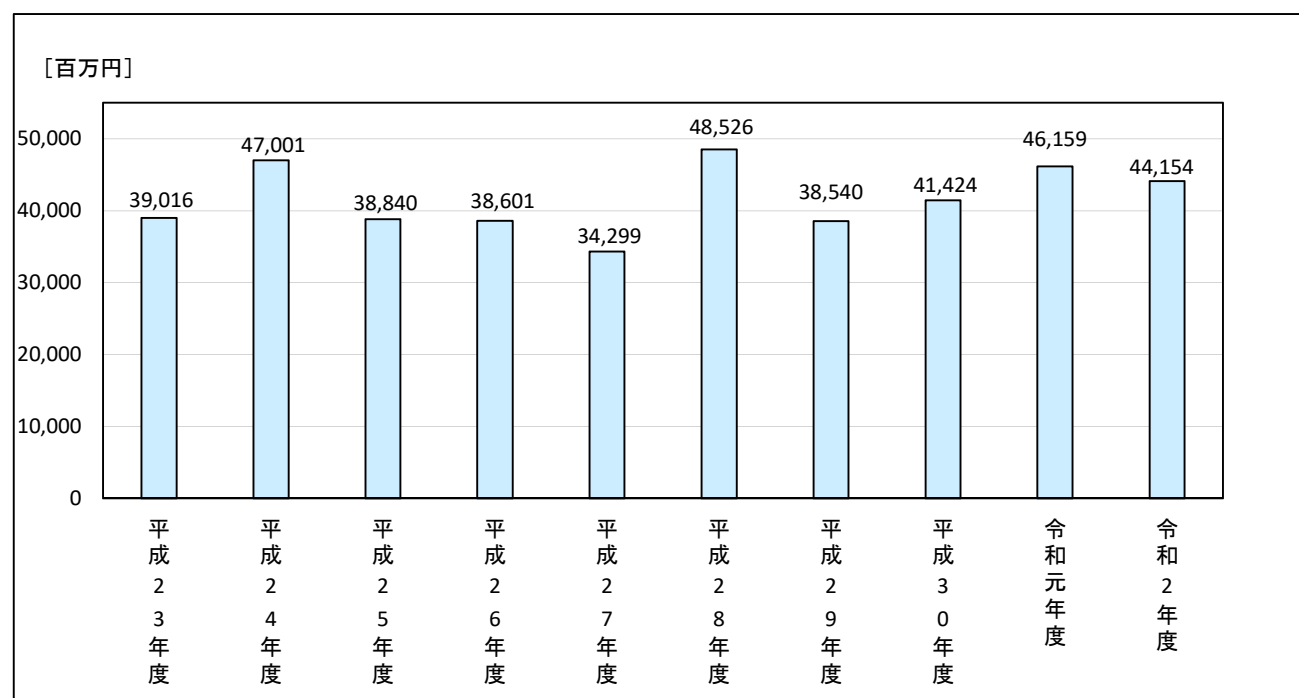
・発注者別保証取扱高(請負金額)



・過去5年の月別保証取扱高の推移



・過去10年の保証取扱高の推移(3月単月)



■4月～3月累計

[金額単位：百万円]

発注者	当年度		前年度		対前年度増減		対前年度増減率(%)	
	件数	請負金額	件数	請負金額	件数	請負金額	件数	請負金額
国	322	69,294	366	68,276	-44	1,017	-12.0	1.5
独立行政法人等	156	38,125	161	58,412	-5	-20,287	-3.1	-34.7
愛知県	2,634	133,285	2,625	142,442	9	-9,157	0.3	-6.4
市町村	4,910	242,224	5,017	251,298	-107	-9,073	-2.1	-3.6
地方公社	107	20,736	119	13,813	-12	6,922	-10.1	50.1
その他	212	27,167	257	38,524	-45	-11,357	-17.5	-29.5
合計	8,341	530,834	8,545	572,769	-204	-41,935	-2.4	-7.3

・請負金額の増減状況

【国】

国土交通省(+13億円)などで増加した。

【独立行政法人等】

中日本高速道路㈱(-157億円)などで減少した。

【愛知県】

企業庁(-117億円)などで減少した。

【市町村】

常滑市(+68億円)などで増加したものの、安城市(-54億円)、名古屋市(-52億円)などで減少した。

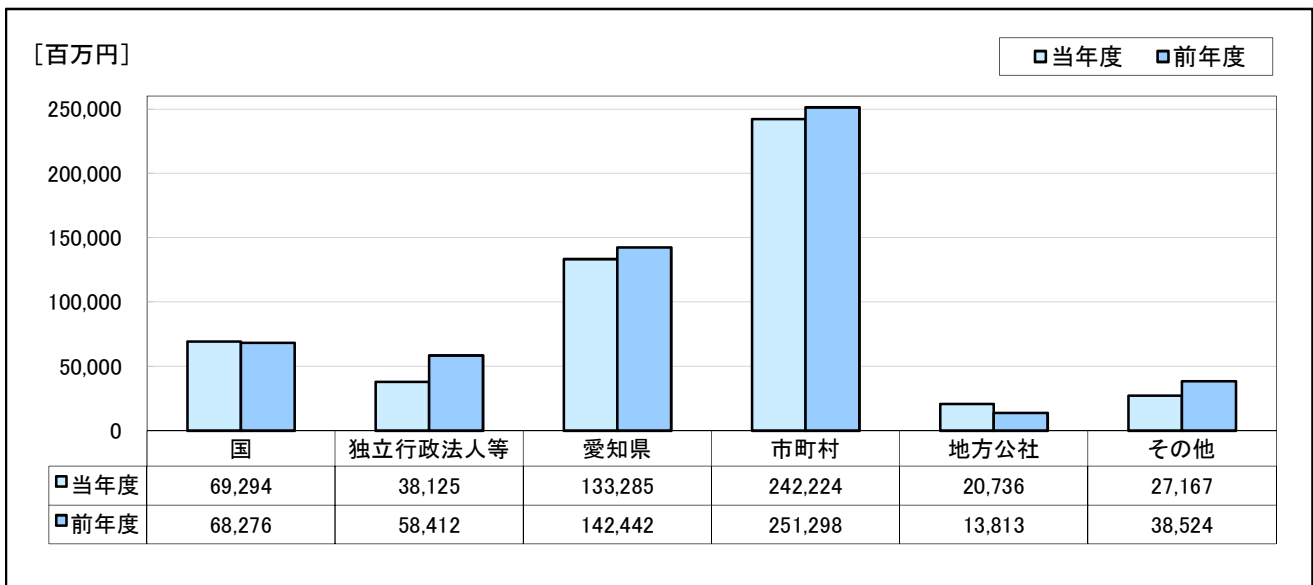
【地方公社】

名古屋高速道路公社(+41億円)、愛知県道路公社(+38億円)などで増加した。

【その他】

名古屋港管理組合(-40億円)、日本下水道事業団(-43億円)などで減少した。

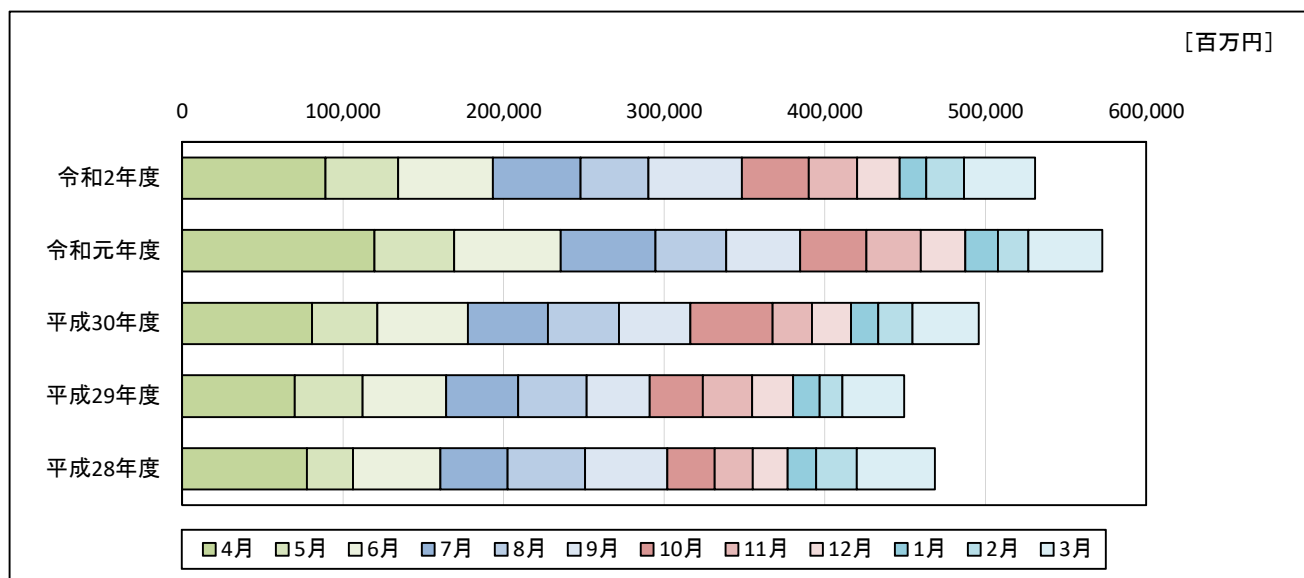
・発注者別保証取扱高（請負金額）



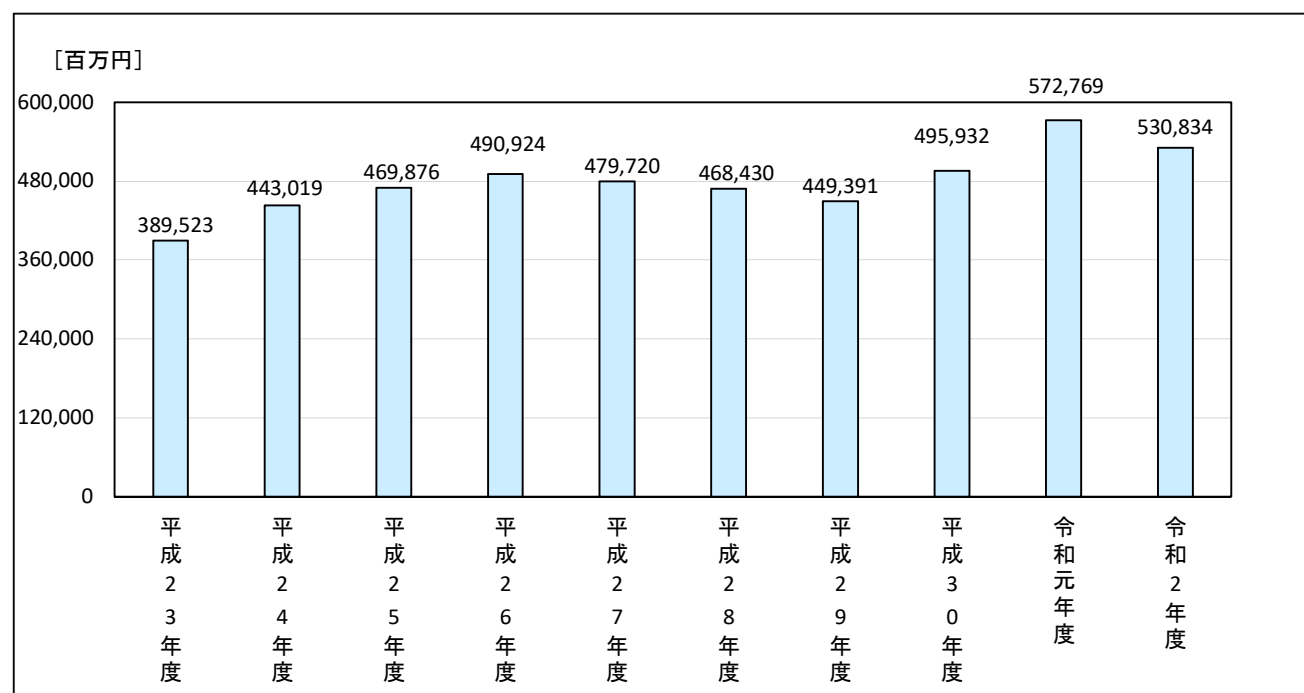
・過去5年の月別保証取扱高の推移

[金額単位：百万円]

	4月	5月	6月	7月	8月	9月	10月	11月	12月	1月	2月	3月
令和2年度	89,152	45,191	59,102	54,478	42,348	58,017	41,783	29,950	26,683	16,335	23,635	44,154
令和元年度	119,541	49,776	66,278	59,103	43,933	46,165	40,976	33,958	27,755	20,283	18,835	46,159
平成30年度	80,796	40,760	56,258	49,780	44,178	44,533	51,212	24,377	24,395	17,075	21,136	41,424
平成29年度	70,136	42,240	52,073	44,736	42,560	39,217	33,193	30,532	25,539	16,467	14,152	38,540
平成28年度	77,439	28,748	54,480	41,974	48,254	50,915	29,705	23,554	21,699	17,934	25,196	48,526



・過去10年の保証取扱高の推移(3月累計)



2. 発注者別保証取扱高

■3月単月

[金額単位:百万円]

発注者	当年度		前年度		対前年度増減		対前年度増減率(%)		
	件数	請負金額	件数	請負金額	件数	請負金額	件数	請負金額	
国	防衛省 近畿中部防衛局	2	256	1	53	1	203	100.0	383.0
	法務省	0	0	1	115	-1	-115		
	国土交通省 中部地方整備局	29	11,127	28	8,709	1	2,417	3.6	27.8
	国土交通省 海上保安庁	1	49	0	0	1	49		
	最高裁判所	0	0	2	754	-2	-754		
計	32	11,432	32	9,632	0	1,799	0.0	18.7	
独立行政法人等	国立大学法人	2	776	3	812	-1	-36	-33.3	-4.5
	中日本高速道路(株) 名古屋支社	4	72	2	223	2	-150	100.0	-67.6
	水資源機構	4	78	10	993	-6	-914	-60.0	-92.1
	国立高等専門学校機構	0	0	1	7	-1	-7		
	都市再生機構 中部支社	1	51	1	4	0	46	0.0	1,009.5
	その他の独立行政法人	0	0	1	4,286	-1	-4,286		
計	11	978	18	6,327	-7	-5,349	-38.9	-84.5	
愛知県	建設局	228	13,263	237	17,651	-9	-4,388	-3.8	-24.9
	農林基盤局	4	166	8	121	-4	44	-50.0	36.7
	企業庁	1	1	3	101	-2	-100	-66.7	-98.9
	その他	1	69	2	168	-1	-98	-50.0	-58.4
計	234	13,501	250	18,043	-16	-4,541	-6.4	-25.2	
名古屋市	財政局	32	2,369	20	1,250	12	1,118	60.0	89.4
	上下水道局	53	3,717	45	1,496	8	2,221	17.8	148.4
	交通局	3	478	3	99	0	379	0.0	381.1
	緑政土木局	0	0	2	21	-2	-21		
	教育委員会	1	56	0	0	1	56		
計	89	6,623	70	2,868	19	3,754	27.1	130.9	

■3月単月

[金額単位:百万円]

発注者		当年度		前年度		対前年度増減		対前年度増減率(%)	
		件数	請負金額	件数	請負金額	件数	請負金額	件数	請負金額
尾張	一宮市	0	0	0	0	0	0		
	瀬戸市	3	63	0	0	3	63		
	春日井市	2	1,947	0	0	2	1,947		
	犬山市	0	0	0	0	0	0		
	江南市	1	61	2	95	-1	-34	-50.0	-35.9
	小牧市	9	278	8	186	1	92	12.5	49.4
	稲沢市	0	0	0	0	0	0		
	尾張旭市	1	171	0	0	1	171		
	岩倉市	0	0	2	14	-2	-14		
	豊明市	1	14	0	0	1	14		
	日進市	1	25	0	0	1	25		
	清須市	0	0	0	0	0	0		
	北名古屋市	0	0	0	0	0	0		
	長久手市	0	0	1	18	-1	-18		
	東郷町	0	0	0	0	0	0		
	豊山町	0	0	0	0	0	0		
大口町	0	0	0	0	0	0			
扶桑町	0	0	0	0	0	0			
	計	18	2,562	13	314	5	2,247	38.5	714.4
海部	津島市	0	0	0	0	0	0		
	愛西市	0	0	0	0	0	0		
	弥富市	0	0	1	90	-1	-90		
	あま市	0	0	0	0	0	0		
	大治町	0	0	0	0	0	0		
	蟹江町	0	0	0	0	0	0		
	飛島村	0	0	0	0	0	0		
		計	0	0	1	90	-1	-90	-100.0
知多	半田市	0	0	1	99	-1	-99		
	常滑市	1	13	0	0	1	13		
	東海市	0	0	0	0	0	0		
	大府市	0	0	0	0	0	0		
	知多市	0	0	0	0	0	0		
	阿久比町	0	0	1	9	-1	-9		
	東浦町	1	66	0	0	1	66		
	南知多町	0	0	0	0	0	0		
	美浜町	0	0	0	0	0	0		
	武豊町	0	0	0	0	0	0		
	計	2	79	2	108	0	-28	0.0	-26.5

■3月単月

[金額単位:百万円]

発注者	当年度		前年度		対前年度増減		対前年度増減率(%)		
	件数	請負金額	件数	請負金額	件数	請負金額	件数	請負金額	
西三河	岡崎市	3	53	5	45	-2	7	-40.0	17.1
	碧南市	4	36	6	24	-2	11	-33.3	49.2
	刈谷市	4	187	1	10	3	177	300.0	1,737.6
	豊田市	11	1,579	21	1,685	-10	-106	-47.6	-6.3
	安城市	2	46	6	2,169	-4	-2,122	-66.7	-97.9
	西尾市	0	0	0	0	0	0		
	知立市	5	137	0	0	5	137		
	高浜市	0	0	0	0	0	0		
	みよし市	0	0	1	25	-1	-25		
	幸田町	1	11	1	76	0	-65	0.0	-84.7
	計	30	2,053	41	4,037	-11	-1,984	-26.8	-49.1
東三河	豊橋市	1	19	26	2,279	-25	-2,260	-96.2	-99.1
	豊川市	1	14	0	0	1	14		
	蒲郡市	0	0	3	50	-3	-50		
	新城市	2	53	1	166	1	-112	100.0	-67.9
	田原市	3	229	3	56	0	173	0.0	305.4
	設楽町	2	222	3	241	-1	-18	-33.3	-7.7
	東栄町	2	27	0	0	2	27		
	豊根村	0	0	0	0	0	0		
計	11	567	36	2,794	-25	-2,226	-69.4	-79.7	
市町村 計	150	11,885	163	10,213	-13	1,671	-8.0	16.4	
地方公社	開発公社	1	29	0	0	1	29		
	道路公社	8	2,268	2	424	6	1,843	300.0	434.4
	その他の地方公社	1	55	0	0	1	55		
計	10	2,352	2	424	8	1,927	400.0	454.2	
その他	港管理組合	8	3,219	5	226	3	2,992	60.0	1,319.7
	地方公営企業団	0	0	1	6	-1	-6		
	日本下水道事業団	2	581	7	1,241	-5	-659	-71.4	-53.1
	土地改良区	0	0	1	20	-1	-20		
	土地区画整理組合	2	59	0	0	2	59		
	日本郵便(株)	1	143	1	22	0	121	0.0	553.5
計	13	4,004	15	1,517	-2	2,486	-13.3	163.9	
合計	450	44,154	480	46,159	-30	-2,005	-6.3	-4.3	

■4月～3月累計

[金額単位:百万円]

発注者	当年度		前年度		対前年度増減		対前年度増減率(%)		
	件数	請負金額	件数	請負金額	件数	請負金額	件数	請負金額	
国	内閣府	1	59	2	66	-1	-7	-50.0	-11.0
	防衛省 近畿中部防衛局	4	377	3	97	1	279	33.3	288.0
	法務省	2	15	9	654	-7	-639	-77.8	-97.6
	財務省 東海財務局	2	231	3	194	-1	36	-33.3	18.8
	財務省 国税庁	1	15	1	20	0	-4	0.0	-23.4
	農林水産省 大臣官房	0	0	1	12	-1	-12		
	農林水産省 東海農政局	47	4,495	38	3,393	9	1,102	23.7	32.5
	農林水産省 中部森林管理局	7	255	8	241	-1	14	-12.5	5.8
	国土交通省 国土地理院	3	26	2	54	1	-28	50.0	-51.7
	国土交通省 中部地方整備局	247	63,406	285	62,189	-38	1,216	-13.3	2.0
	国土交通省 航空局	2	144	2	136	0	8	0.0	6.0
	国土交通省 海上保安庁	3	177	4	56	-1	120	-25.0	213.9
	最高裁判所	2	75	8	1,158	-6	-1,082	-75.0	-93.4
	環境省	1	13	0	0	1	13		
計	322	69,294	366	68,276	-44	1,017	-12.0	1.5	
独立行政法人等	国立大学法人	23	3,997	32	3,777	-9	219	-28.1	5.8
	中日本高速道路(株)	63	25,492	36	41,249	27	-15,757	75.0	-38.2
	その他の出資法人	3	196	7	1,470	-4	-1,274	-57.1	-86.6
	水資源機構	30	2,291	54	4,337	-24	-2,045	-44.4	-47.2
	国立高等専門学校機構	2	435	3	263	-1	171	-33.3	65.1
	労働者健康安全機構	0	0	1	710	-1	-710		
	高齢・障害・求職者雇用支援機構	5	396	1	26	4	370	400.0	1,374.3
	都市再生機構	29	5,231	25	2,216	4	3,014	16.0	136.0
	その他の独立行政法人	1	85	2	4,360	-1	-4,275	-50.0	-98.1
計	156	38,125	161	58,412	-5	-20,287	-3.1	-34.7	
愛知県	建設局	1,956	95,055	1,923	91,053	33	4,001	1.7	4.4
	農林基盤局	505	22,468	524	22,605	-19	-137	-3.6	-0.6
	企業庁	139	11,836	140	23,610	-1	-11,773	-0.7	-49.9
	教育委員会事務局	2	72	12	308	-10	-236	-83.3	-76.7
	その他	32	3,852	26	4,864	6	-1,011	23.1	-20.8
計	2,634	133,285	2,625	142,442	9	-9,157	0.3	-6.4	
名古屋市	財政局	768	42,896	702	34,595	66	8,300	9.4	24.0
	上下水道局	451	27,609	470	33,726	-19	-6,116	-4.0	-18.1
	交通局	106	4,128	94	4,228	12	-99	12.8	-2.4
	緑政土木局	24	479	24	501	0	-21	0.0	-4.2
	教育委員会	10	413	10	236	0	176	0.0	74.7
	病院局	8	496	3	1,349	5	-852	166.7	-63.2
	住宅都市局	3	37	4	28	-1	8	-25.0	29.5
	環境局	0	0	2	6,542	-2	-6,542		
	健康福祉局	0	0	1	62	-1	-62		
	観光文化交流局	1	14	1	97	0	-83	0.0	-85.4
計	1,371	76,076	1,311	81,368	60	-5,292	4.6	-6.5	

■4月～3月累計

[金額単位:百万円]

発注者		当年度		前年度		対前年度増減		対前年度増減率(%)	
		件数	請負金額	件数	請負金額	件数	請負金額	件数	請負金額
尾張	一宮市	301	5,444	318	5,715	-17	-270	-5.3	-4.7
	瀬戸市	68	3,303	69	6,863	-1	-3,560	-1.4	-51.9
	春日井市	132	10,765	137	7,238	-5	3,526	-3.6	48.7
	犬山市	59	2,025	51	1,852	8	173	15.7	9.4
	江南市	59	2,105	56	2,484	3	-378	5.4	-15.2
	小牧市	164	9,117	154	3,562	10	5,554	6.5	155.9
	稲沢市	124	7,509	145	5,953	-21	1,555	-14.5	26.1
	尾張旭市	55	1,631	53	1,823	2	-191	3.8	-10.5
	岩倉市	38	1,308	34	1,247	4	61	11.8	4.9
	豊明市	16	809	20	605	-4	203	-20.0	33.6
	日進市	35	646	46	1,110	-11	-464	-23.9	-41.8
	清須市	49	2,681	45	2,800	4	-118	8.9	-4.2
	北名古屋	40	1,864	49	2,167	-9	-302	-18.4	-14.0
	長久手市	36	2,012	34	1,516	2	495	5.9	32.7
	東郷町	20	395	23	630	-3	-235	-13.0	-37.3
	豊山町	9	402	8	841	1	-438	12.5	-52.2
	大口町	11	247	9	254	2	-6	22.2	-2.7
扶桑町	12	265	12	232	0	33	0.0	14.4	
	計	1,228	52,538	1,263	46,901	-35	5,636	-2.8	12.0
海部	津島市	18	953	14	458	4	494	28.6	107.7
	愛西市	37	1,824	25	1,413	12	410	48.0	29.1
	弥富市	23	1,362	27	4,072	-4	-2,710	-14.8	-66.6
	あま市	39	1,344	41	3,080	-2	-1,735	-4.9	-56.4
	大治町	6	511	5	297	1	214	20.0	72.1
	蟹江町	10	629	4	248	6	380	150.0	153.3
	飛島村	2	54	3	704	-1	-649	-33.3	-92.2
		計	135	6,678	119	10,274	16	-3,595	13.4
知多	半田市	33	1,269	24	1,187	9	82	37.5	6.9
	常滑市	26	9,663	22	2,843	4	6,820	18.2	239.9
	東海市	82	3,465	66	2,768	16	697	24.2	25.2
	大府市	52	1,973	59	2,502	-7	-528	-11.9	-21.1
	知多市	19	919	19	899	0	20	0.0	2.3
	阿久比町	5	1,061	7	1,007	-2	54	-28.6	5.4
	東浦町	36	873	30	783	6	90	20.0	11.6
	南知多町	10	588	5	220	5	367	100.0	166.7
	美浜町	11	333	5	177	6	155	120.0	87.4
	武豊町	19	444	22	669	-3	-225	-13.6	-33.6
	計	293	20,594	259	13,060	34	7,534	13.1	57.7

■4月～3月累計

[金額単位:百万円]

発注者		当年度		前年度		対前年度増減		対前年度増減率(%)	
		件数	請負金額	件数	請負金額	件数	請負金額	件数	請負金額
西 三 河	岡崎市	283	10,449	303	11,247	-20	-797	-6.6	-7.1
	碧南市	101	3,981	120	3,779	-19	201	-15.8	5.3
	刈谷市	135	4,565	135	3,404	0	1,160	0.0	34.1
	豊田市	293	25,575	331	24,753	-38	822	-11.5	3.3
	安城市	121	3,372	166	8,789	-45	-5,417	-27.1	-61.6
	西尾市	151	5,535	120	4,313	31	1,221	25.8	28.3
	知立市	82	1,798	92	1,768	-10	29	-10.9	1.7
	高浜市	48	1,321	43	1,080	5	240	11.6	22.3
	みよし市	40	2,100	55	1,840	-15	259	-27.3	14.1
	幸田町	50	1,305	31	1,253	19	52	61.3	4.2
	計	1,304	60,005	1,396	62,231	-92	-2,226	-6.6	-3.6
東 三 河	豊橋市	208	12,434	256	17,633	-48	-5,199	-18.8	-29.5
	豊川市	155	5,296	176	5,336	-21	-39	-11.9	-0.7
	蒲郡市	86	3,016	99	3,309	-13	-292	-13.1	-8.9
	新城市	54	2,571	42	2,863	12	-292	28.6	-10.2
	田原市	32	1,935	48	4,294	-16	-2,358	-33.3	-54.9
	設楽町	24	788	31	3,687	-7	-2,899	-22.6	-78.6
	東栄町	9	100	7	111	2	-10	28.6	-9.7
	豊根村	11	187	10	223	1	-35	10.0	-16.1
計	579	26,330	669	37,460	-90	-11,129	-13.5	-29.7	
市町村計		4,910	242,224	5,017	251,298	-107	-9,073	-2.1	-3.6
地 方 公 社	開発公社	8	681	8	1,047	0	-365	0.0	-34.9
	住宅供給公社	62	2,142	93	2,846	-31	-703	-33.3	-24.7
	道路公社	36	17,856	18	9,920	18	7,936	100.0	80.0
	その他の地方公社	1	55	0	0	1	55		
	計	107	20,736	119	13,813	-12	6,922	-10.1	50.1
そ の 他	港管理組合	57	7,466	79	11,529	-22	-4,063	-27.8	-35.2
	地方公営企業団	47	2,128	61	2,012	-14	115	-23.0	5.8
	その他の事務組合	14	3,724	16	3,028	-2	696	-12.5	23.0
	学校法人等	0	0	3	1,252	-3	-1,252		
	社会福祉法人	5	1,479	8	5,172	-3	-3,692	-37.5	-71.4
	その他の補助法人	3	283	4	629	-1	-346	-25.0	-55.0
	日本下水道事業団	32	7,139	34	11,468	-2	-4,329	-5.9	-37.7
	地方独立行政法人(公立大学法人)	0	0	1	122	-1	-122		
	その他の出資法人	3	2,160	2	366	1	1,794	50.0	489.9
	土地改良区	3	76	7	178	-4	-101	-57.1	-57.0
	土地区画整理組合	34	2,020	28	1,828	6	192	21.4	10.5
	日本郵便(株)	14	687	14	936	0	-248	0.0	-26.5
計	212	27,167	257	38,524	-45	-11,357	-17.5	-29.5	
合計		8,341	530,834	8,545	572,769	-204	-41,935	-2.4	-7.3

3. 地区別保証取扱高

■3月単月

[金額単位:百万円]

地 区	当年度		前年度		対前年度増減		対前年度増減率(%)	
	件数	請負金額	件数	請負金額	件数	請負金額	件数	請負金額
名古屋地区	115	13,081	94	6,031	21	7,050	22.3	116.9
尾張地区	50	4,678	74	6,340	-24	-1,662	-32.4	-26.2
海部地区	33	2,723	28	4,624	5	-1,900	17.9	-41.1
知多地区	26	3,138	46	8,623	-20	-5,484	-43.5	-63.6
西三河地区	101	6,809	109	9,059	-8	-2,249	-7.3	-24.8
東三河地区	125	13,723	129	11,481	-4	2,241	-3.1	19.5
合 計	450	44,154	480	46,159	-30	-2,005	-6.3	-4.3

■4月～3月累計

[金額単位:百万円]

地 区	当年度		前年度		対前年度増減		対前年度増減率(%)	
	件数	請負金額	件数	請負金額	件数	請負金額	件数	請負金額
名古屋地区	1,718	143,919	1,676	167,725	42	-23,805	2.5	-14.2
尾張地区	1,869	100,366	1,996	96,198	-127	4,167	-6.4	4.3
海部地区	428	30,639	427	47,125	1	-16,486	0.2	-35.0
知多地区	650	48,653	611	38,151	39	10,502	6.4	27.5
西三河地区	2,262	118,813	2,359	128,931	-97	-10,117	-4.1	-7.8
東三河地区	1,414	88,441	1,476	94,636	-62	-6,195	-4.2	-6.5
合 計	8,341	530,834	8,545	572,769	-204	-41,935	-2.4	-7.3

4. 請負金額階層別保証取扱高

■3月単月

[金額単位:百万円]

請負金額階層	当年度		構成比(%)		対前年度増減		対前年度増減率(%)	
	件数	請負金額	件数	請負金額	件数	請負金額	件数	請負金額
1,000万円未満	63	378	14.0	0.9	9	20	16.7	5.6
5,000万円未満	186	5,051	41.3	11.4	-34	-1,130	-15.5	-18.3
1億円未満	80	5,667	17.8	12.8	12	680	17.6	13.6
5億円未満	111	22,683	24.7	51.4	-17	663	-13.3	3.0
10億円未満	6	4,032	1.3	9.1	-1	-643	-14.3	-13.8
10億円以上	4	6,341	0.9	14.4	1	-1,595	33.3	-20.1
合計	450	44,154	100.0	100.0	-30	-2,005	-6.3	-4.3

■4月～3月累計

[金額単位:百万円]

請負金額階層	当年度		構成比(%)		対前年度増減		対前年度増減率(%)	
	件数	請負金額	件数	請負金額	件数	請負金額	件数	請負金額
1,000万円未満	1,842	12,050	22.1	2.3	-146	-1,040	-7.3	-7.9
5,000万円未満	4,113	101,739	49.3	19.2	-58	-1,755	-1.4	-1.7
1億円未満	1,248	87,722	15.0	16.5	78	4,405	6.7	5.3
5億円未満	1,030	198,066	12.3	37.3	-62	2,310	-5.7	1.2
10億円未満	60	41,544	0.7	7.8	-14	-8,309	-18.9	-16.7
10億円以上	48	89,709	0.6	16.9	-2	-37,544	-4.0	-29.5
合計	8,341	530,834	100.0	100.0	-204	-41,935	-2.4	-7.3

<保証統計について>

1. 対 象

公共工事の前払金保証事業に関する法律（昭和27年法律第184号）の第2条第1項に規定する公共工事で、前払金保証契約が締結されたものです。（国又は地方公共団体その他の公共団体の発注する土木建築に関する工事又は測量）

2. 留意点

- ①工事場所が愛知県内である工事を集計しています。
- ②変更契約により請負金額に増減があっても、前払金に影響がない場合には、増減相当額は計上していません。
- ③継続工事（年度区分工事）においては、前払金に対応する当該年度の請負金額を計上しています。
- ④前払金保証契約締結日で集計しているため、請負契約締結日との間には、タイムラグが発生する場合があります。

東日本建設業保証株式会社 愛知支店

〒461-0008

名古屋市東区武平町5-1 名古屋栄ビルディング3F

TEL 052-962-3461

FAX 0120-027-516（フリーダイヤル）

本 社 東京都中央区八丁堀2-27-10

URL <https://www.ejcs.co.jp/>