

前払金保証工事から見た愛知県内の
公共工事の動向
(令和3年6月)



東日本建設業保証株式会社
愛知支店

1. 概況

■6月単月

[金額単位：百万円]

発注者	当年度		前年度		対前年度増減		対前年度増減率(%)	
	件数	請負金額	件数	請負金額	件数	請負金額	件数	請負金額
国	45	8,491	36	7,127	9	1,364	25.0	19.1
独立行政法人等	18	3,659	13	2,163	5	1,496	38.5	69.2
愛知県	287	13,829	315	13,749	-28	79	-8.9	0.6
市町村	672	35,850	642	32,559	30	3,291	4.7	10.1
地方公社	15	3,301	11	1,882	4	1,418	36.4	75.4
その他	17	3,236	14	1,620	3	1,616	21.4	99.8
合計	1,054	68,368	1,031	59,102	23	9,266	2.2	15.7

・請負金額の増減状況

【国】

農林水産省(+13億円)などで増加した。

【独立行政法人等】

中日本高速道路㈱(+21億円)などで増加した。

【愛知県】

企業庁(+14億円)で増加した。

【市町村】

名古屋市(+40億円)などで増加した。

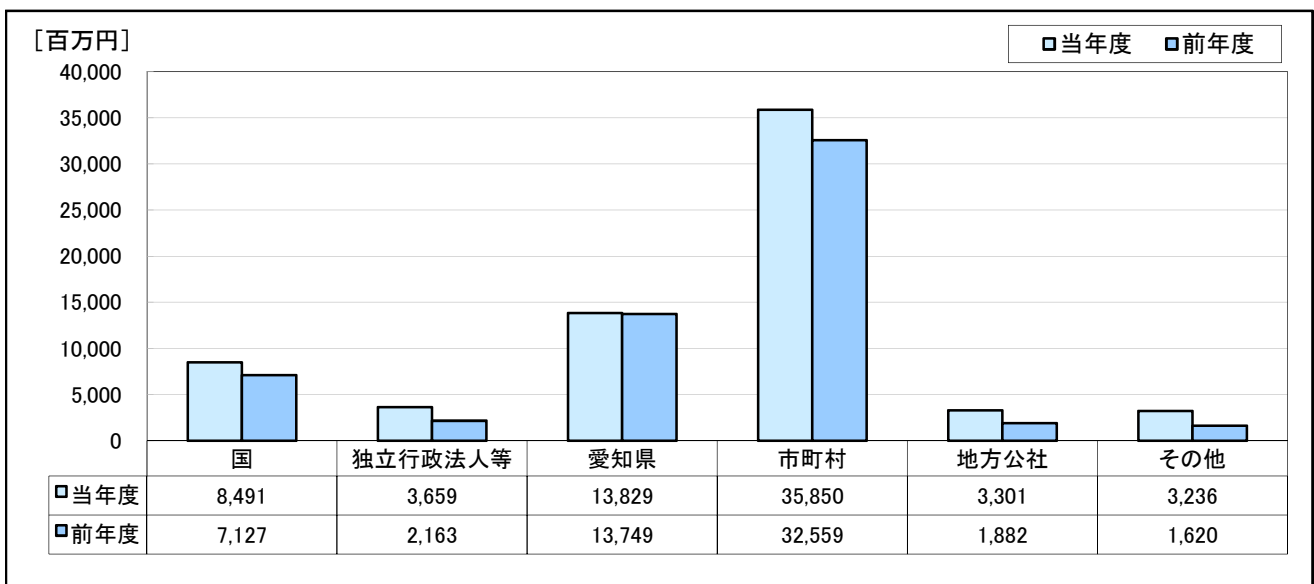
【地方公社】

名古屋高速道路公社(+8億円)などで増加した。

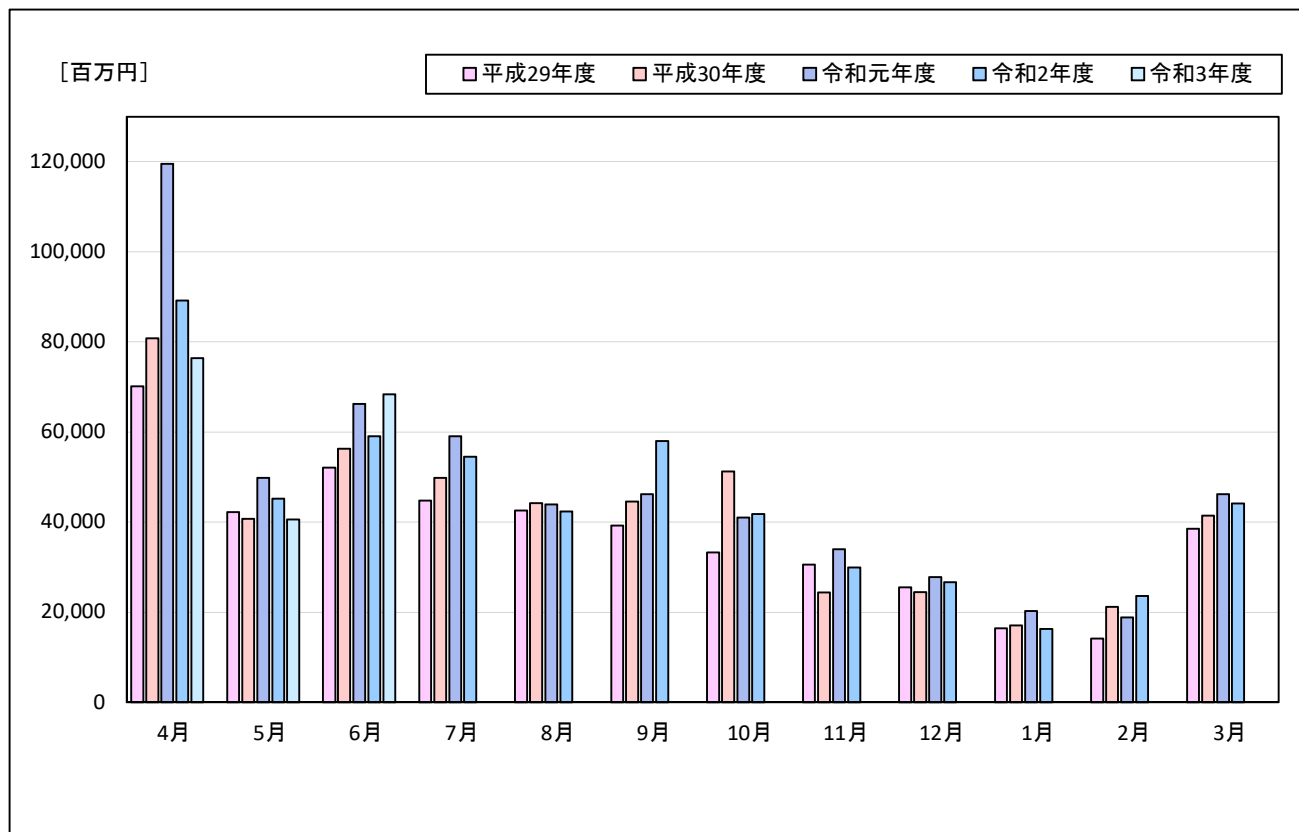
【その他】

社会福祉法人(+14億円)などで増加した。

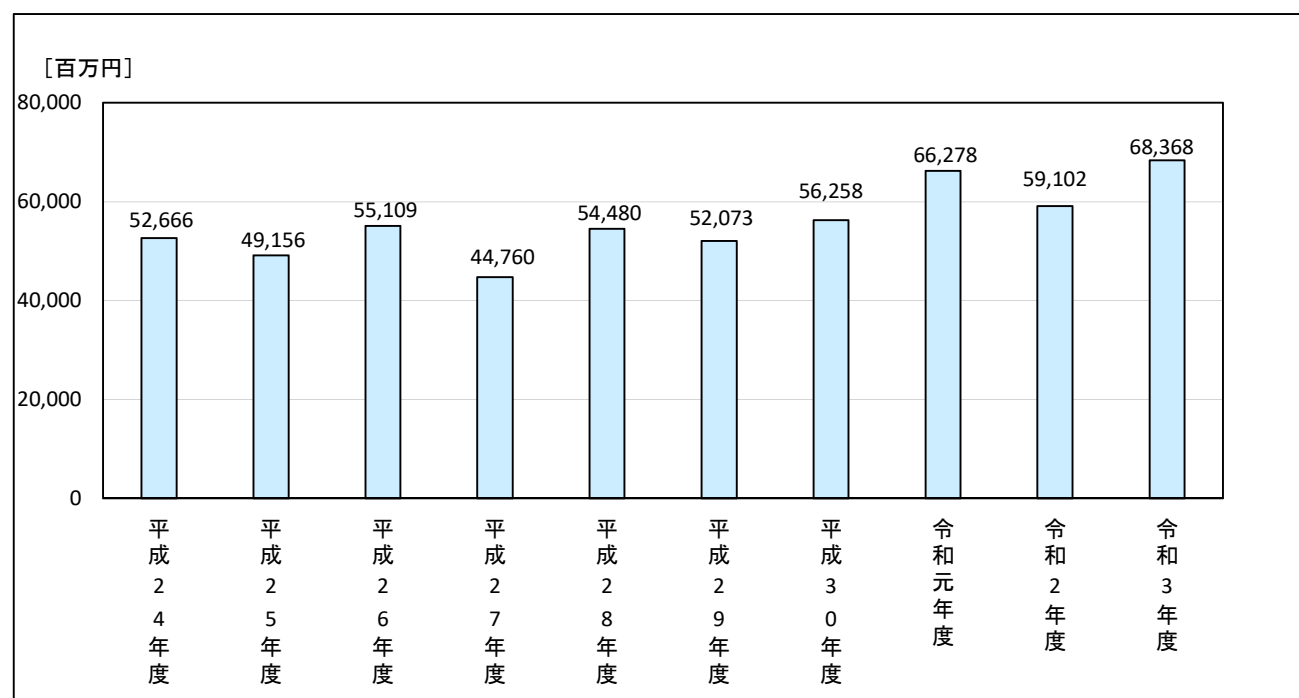
・発注者別保証取扱高(請負金額)



・過去5年の月別保証取扱高の推移



・過去10年の保証取扱高の推移(6月単月)



■4月～6月累計

[金額単位：百万円]

発注者	当年度		前年度		対前年度増減		対前年度増減率(%)	
	件数	請負金額	件数	請負金額	件数	請負金額	件数	請負金額
国	122	25,872	113	22,918	9	2,954	8.0	12.9
独立行政法人等	52	13,083	51	21,915	1	-8,832	2.0	-40.3
愛知県	688	48,450	606	30,374	82	18,075	13.5	59.5
市町村	1,487	79,192	1,498	104,227	-11	-25,035	-0.7	-24.0
地方公社	30	4,275	32	5,804	-2	-1,529	-6.3	-26.3
その他	72	14,469	64	8,204	8	6,265	12.5	76.4
合計	2,451	185,344	2,364	193,446	87	-8,102	3.7	-4.2

・請負金額の増減状況

【国】

国土交通省(+15億円)などで増加した。

【独立行政法人等】

中日本高速道路㈱(-73億円)などで減少した。

【愛知県】

建設局(+95億円)などで増加した。

【市町村】

常滑市(-73億円)などで減少した。

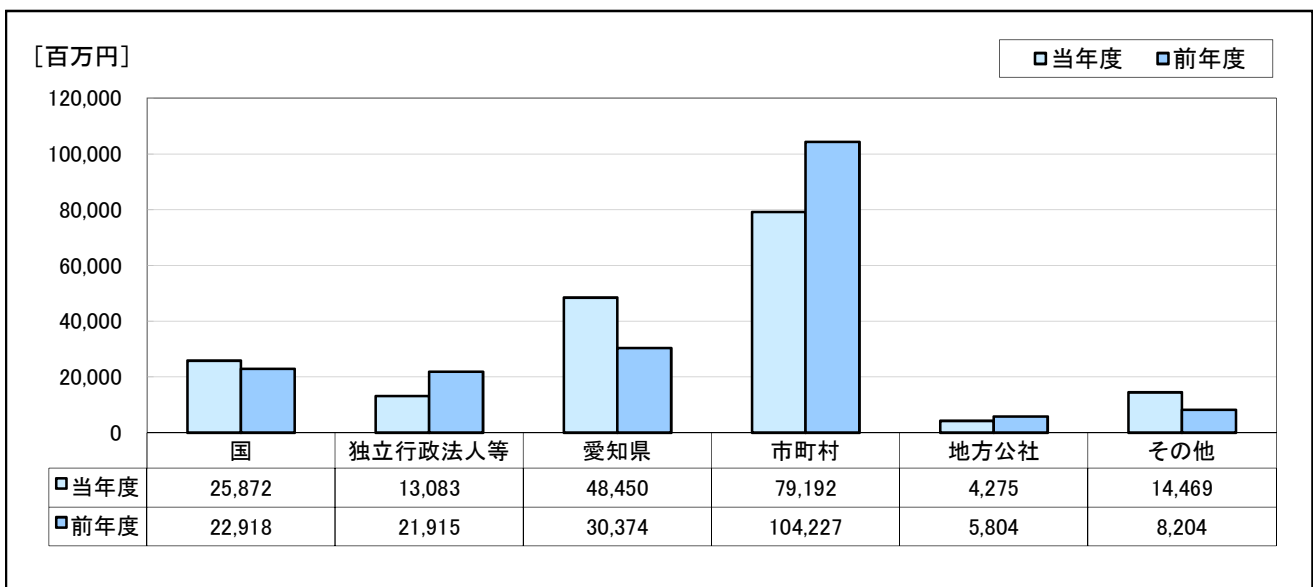
【地方公社】

愛知県道路公社(-20億円)などで減少した。

【その他】

日本下水道事業団(+17億円)などで増加した。

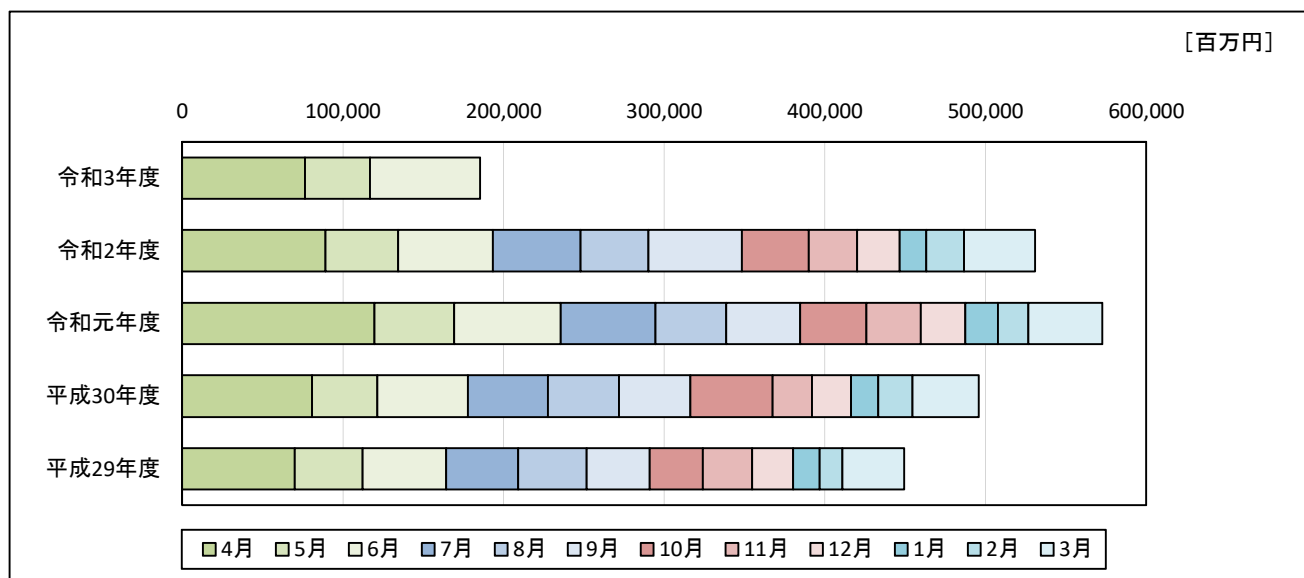
・発注者別保証取扱高（請負金額）



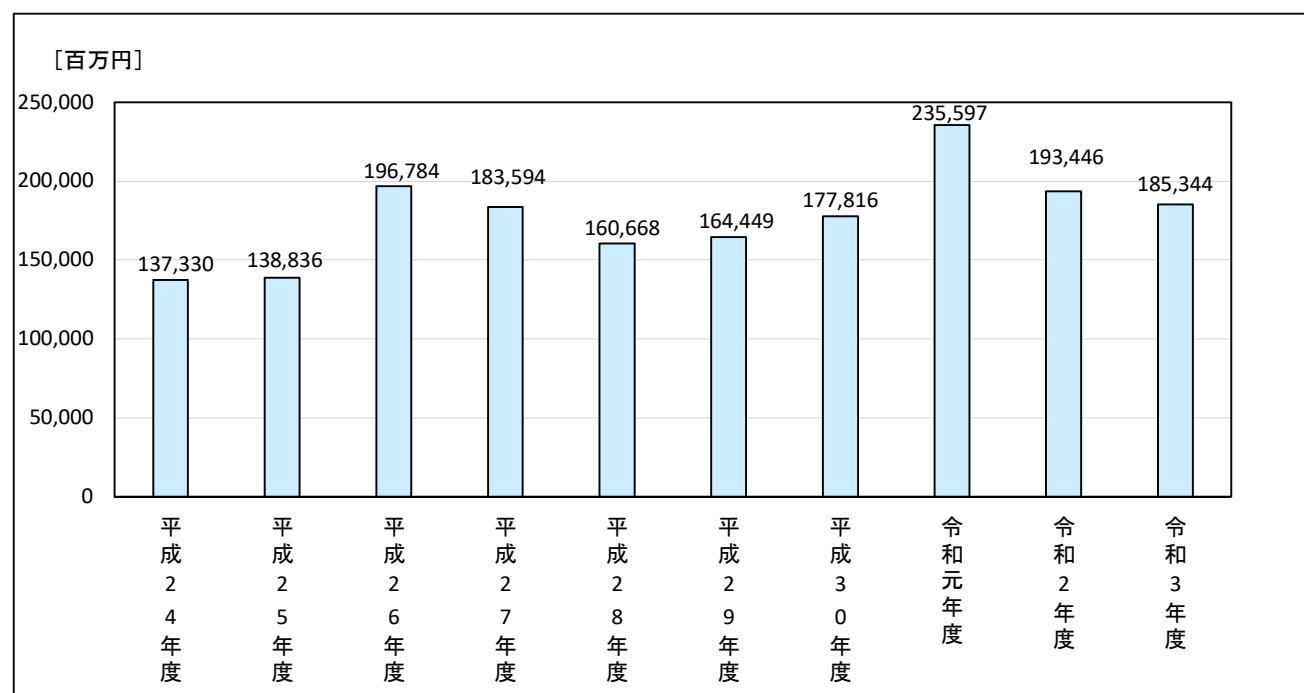
・過去5年の月別保証取扱高の推移

[金額単位：百万円]

	4月	5月	6月	7月	8月	9月	10月	11月	12月	1月	2月	3月
令和3年度	76,390	40,585	68,368									
令和2年度	89,152	45,191	59,102	54,478	42,348	58,017	41,783	29,950	26,683	16,335	23,635	44,154
令和元年度	119,541	49,776	66,278	59,103	43,933	46,165	40,976	33,958	27,755	20,283	18,835	46,159
平成30年度	80,796	40,760	56,258	49,780	44,178	44,533	51,212	24,377	24,395	17,075	21,136	41,424
平成29年度	70,136	42,240	52,073	44,736	42,560	39,217	33,193	30,532	25,539	16,467	14,152	38,540



・過去10年の保証取扱高の推移(6月累計)



2. 発注者別保証取扱高

■6月単月

[金額単位:百万円]

発注者	当年度		前年度		対前年度増減		対前年度増減率(%)		
	件数	請負金額	件数	請負金額	件数	請負金額	件数	請負金額	
国	防衛省 近畿中部防衛局	1	229	0	0	1	229		
	財務省 東海財務局	1	16	0	0	1	16		
	財務省 国税庁	1	23	0	0	1	23		
	農林水産省 東海農政局	10	2,572	6	1,236	4	1,336	66.7	108.1
	農林水産省 中部森林管理局	2	70	1	56	1	14	100.0	25.2
	国土交通省 中部地方整備局	29	5,555	27	5,690	2	-134	7.4	-2.4
	国土交通省 航空局	1	21	1	129	0	-108	0.0	-83.4
	環境省	0	0	1	13	-1	-13		
計	45	8,491	36	7,127	9	1,364	25.0	19.1	
独立行政法人等	国立大学法人	3	572	3	464	0	107	0.0	23.1
	中日本高速道路(株) 名古屋支社	8	2,639	1	460	7	2,178	700.0	472.9
	その他の出資法人	0	0	1	20	-1	-20		
	水資源機構	2	65	2	555	0	-490	0.0	-88.3
	高齢・障害・求職者雇用支援機構	0	0	3	311	-3	-311		
	都市再生機構 中部支社	5	382	3	350	2	32	66.7	9.3
計	18	3,659	13	2,163	5	1,496	38.5	69.2	
愛知県	建設局	223	10,565	226	10,630	-3	-65	-1.3	-0.6
	農林基盤局	49	1,613	76	2,358	-27	-744	-35.5	-31.6
	企業庁	9	1,305	8	-172	1	1,477	12.5	
	教育委員会	0	0	1	60	-1	-60		
	その他	6	344	4	871	0	-527	50.0	-60.5
計	287	13,829	315	13,749	-28	79	-8.9	0.6	
名古屋市	財政局	122	6,657	87	3,712	35	2,945	40.2	79.3
	上下水道局	38	2,987	33	1,967	5	1,020	15.2	51.9
	交通局	6	669	10	382	-4	287	-40.0	75.2
	緑政土木局	3	128	3	97	0	31	0.0	32.0
	病院局	0	0	5	285	-5	-285		
	住宅都市局	1	23	0	0	1	23		
計	170	10,466	138	6,444	32	4,021	23.2	62.4	

■6月単月

[金額単位:百万円]

発注者		当年度		前年度		対前年度増減		対前年度増減率(%)	
		件数	請負金額	件数	請負金額	件数	請負金額	件数	請負金額
尾張	一宮市	22	575	27	613	-5	-38	-18.5	-6.2
	瀬戸市	6	467	13	379	-7	87	-53.8	23.2
	春日井市	14	848	10	244	4	603	40.0	246.9
	犬山市	6	238	10	152	-4	86	-40.0	56.8
	江南市	11	724	22	651	-11	73	-50.0	11.2
	小牧市	17	458	19	817	-2	-359	-10.5	-43.9
	稲沢市	16	597	14	891	2	-293	14.3	-32.9
	尾張旭市	11	522	12	328	-1	194	-8.3	59.3
	岩倉市	4	166	7	92	-3	73	-42.9	79.6
	豊明市	0	0	3	401	-3	-401		
	日進市	9	277	8	197	1	79	12.5	40.0
	清須市	5	610	4	732	1	-122	25.0	-16.7
	北名古屋市	5	291	7	227	-2	63	-28.6	27.9
	長久手市	4	126	5	224	-1	-98	-20.0	-43.9
	東郷町	2	114	1	15	1	99	100.0	646.4
	豊山町	4	503	3	288	1	215	33.3	74.7
大口町	1	4	3	73	-2	-69	-66.7	-93.9	
扶桑町	4	166	1	19	3	146	300.0	753.7	
計		141	6,694	169	6,352	-28	341	-16.6	5.4
海部	津島市	5	501	0	0	5	501		
	愛西市	4	104	4	169	0	-64	0.0	-38.0
	弥富市	3	163	6	417	-3	-253	-50.0	-60.7
	あま市	6	378	8	506	-2	-128	-25.0	-25.3
	大治町	0	0	1	45	-1	-45		
	蟹江町	14	979	6	429	8	549	133.3	127.8
	飛島村	1	316	0	0	1	316		
	計	33	2,444	25	1,568	8	875	32.0	55.9
知多	半田市	3	61	3	76	0	-14	0.0	-19.2
	常滑市	6	893	4	3,109	2	-2,215	50.0	-71.3
	東海市	9	376	14	584	-5	-207	-35.7	-35.6
	大府市	10	307	8	525	2	-218	25.0	-41.5
	知多市	4	108	1	18	3	89	300.0	478.0
	阿久比町	2	105	1	13	1	91	100.0	672.2
	東浦町	3	136	4	115	-1	21	-25.0	18.6
	南知多町	1	49	2	109	-1	-60	-50.0	-55.0
	美浜町	1	105	1	29	0	76	0.0	263.5
	武豊町	4	218	3	94	1	123	33.3	131.0
計	43	2,363	41	4,678	2	-2,314	4.9	-49.5	

■6月単月

[金額単位:百万円]

発注者	当年度		前年度		対前年度増減		対前年度増減率(%)		
	件数	請負金額	件数	請負金額	件数	請負金額	件数	請負金額	
西三河	岡崎市	34	1,543	43	2,498	-9	-954	-20.9	-38.2
	碧南市	17	529	15	891	2	-362	13.3	-40.7
	刈谷市	19	979	17	398	2	581	11.8	145.8
	豊田市	48	3,873	28	2,072	20	1,800	71.4	86.9
	安城市	13	340	17	646	-4	-305	-23.5	-47.3
	西尾市	34	1,612	27	1,533	7	79	25.9	5.2
	知立市	13	464	19	661	-6	-197	-31.6	-29.8
	高浜市	23	695	24	787	-1	-91	-4.2	-11.7
	みよし市	6	408	6	572	0	-163	0.0	-28.5
	幸田町	6	84	10	553	-4	-468	-40.0	-84.8
	計	213	10,531	206	10,614	7	-82	3.4	-0.8
東三河	豊橋市	23	1,029	17	450	6	578	35.3	128.4
	豊川市	17	975	17	700	0	274	0.0	39.2
	蒲郡市	17	938	18	1,404	-1	-466	-5.6	-33.2
	新城市	7	100	8	286	-1	-185	-12.5	-64.8
	田原市	5	269	1	26	4	242	400.0	903.7
	設楽町	1	23	2	32	-1	-8	-50.0	-25.3
	東栄町	0	0	0	0	0	0		
	豊根村	2	12	0	0	2	12		
計	72	3,350	63	2,901	9	448	14.3	15.5	
市町村 計		672	35,850	642	32,559	30	3,291	4.7	10.1
地方公社	開発公社	2	565	1	341	1	223	100.0	65.4
	住宅供給公社	11	452	5	145	6	306	120.0	210.4
	道路公社	2	2,283	5	1,395	-3	888	-60.0	63.7
	計	15	3,301	11	1,882	4	1,418	36.4	75.4
その他	港管理組合	2	213	2	280	0	-66	0.0	-23.8
	地方公営企業団	6	165	3	84	3	81	100.0	96.0
	その他の事務組合	0	0	1	5	-1	-5		
	社会福祉法人	2	2,110	1	658	1	1,452	100.0	220.6
	日本下水道事業団	3	576	3	485	0	90	0.0	18.7
	土地区画整理組合	4	170	4	105	0	64	0.0	60.9
計	17	3,236	14	1,620	3	1,616	21.4	99.8	
合計		1,054	68,368	1,031	59,102	23	9,266	2.2	15.7

■4月～6月累計

[金額単位:百万円]

発注者	当年度		前年度		対前年度増減		対前年度増減率(%)		
	件数	請負金額	件数	請負金額	件数	請負金額	件数	請負金額	
国	内閣府	0	0	1	59	-1	-59		
	防衛省 近畿中部防衛局	1	229	1	55	0	174	0.0	317.0
	法務省	2	153	0	0	2	153		
	財務省 東海財務局	1	16	0	0	1	16		
	財務省 国税庁	3	88	0	0	3	88		
	農林水産省 東海農政局	18	3,172	16	2,086	2	1,086	12.5	52.1
	農林水産省 中部森林管理局	3	87	2	84	1	2	50.0	3.5
	国土交通省 中部地方整備局	93	22,103	90	20,366	3	1,736	3.3	8.5
	国土交通省 航空局	1	21	1	129	0	-108	0.0	-83.4
	国土交通省 海上保安庁	0	0	1	123	-1	-123		
	環境省	0	0	1	13	-1	-13		
計	122	25,872	113	22,918	9	2,954	8.0	12.9	
独立行政法人等	国立大学法人	7	654	3	464	4	189	133.3	40.8
	中日本高速道路(株)	26	11,034	25	18,370	1	-7,335	4.0	-39.9
	その他の出資法人	0	0	1	20	-1	-20		
	水資源機構	7	482	7	1,290	0	-808	0.0	-62.6
	国立高等専門学校機構	0	0	1	6	-1	-6		
	高齢・障害・求職者雇用支援機構	0	0	5	396	-5	-396		
	都市再生機構	12	912	9	1,365	3	-453	33.3	-33.2
計	52	13,083	51	21,915	1	-8,832	2.0	-40.3	
愛知県	建設局	514	28,433	422	18,852	92	9,580	21.8	50.8
	農林基盤局	119	3,577	131	3,872	-12	-295	-9.2	-7.6
	企業庁	33	3,830	37	5,634	-4	-1,803	-10.8	-32.0
	教育委員会	5	203	1	60	4	142	400.0	235.7
	その他	17	12,405	15	1,954	2	10,451	13.3	534.6
計	688	48,450	606	30,374	82	18,075	13.5	59.5	
名古屋市	財政局	252	13,361	237	17,270	15	-3,908	6.3	-22.6
	上下水道局	105	6,684	114	7,690	-9	-1,006	-7.9	-13.1
	交通局	18	2,120	29	1,739	-11	380	-37.9	21.9
	緑政土木局	5	167	5	125	0	41	0.0	33.3
	病院局	0	0	5	285	-5	-285		
	住宅都市局	1	23	0	0	1	23		
	観光文化交流局	0	0	1	14	-1	-14		
計	381	22,356	391	27,126	-10	-4,769	-2.6	-17.6	

■4月～6月累計

[金額単位:百万円]

発注者		当年度		前年度		対前年度増減		対前年度増減率(%)	
		件数	請負金額	件数	請負金額	件数	請負金額	件数	請負金額
尾張	一宮市	99	1,614	89	1,255	10	358	11.2	28.5
	瀬戸市	26	1,489	27	2,025	-1	-536	-3.7	-26.5
	春日井市	45	3,716	31	3,195	14	521	45.2	16.3
	犬山市	10	511	13	720	-3	-209	-23.1	-29.0
	江南市	19	1,224	30	1,444	-11	-219	-36.7	-15.2
	小牧市	31	2,347	38	4,965	-7	-2,618	-18.4	-52.7
	稲沢市	37	1,571	41	5,152	-4	-3,580	-9.8	-69.5
	尾張旭市	28	944	22	858	6	86	27.3	10.1
	岩倉市	7	945	11	440	-4	504	-36.4	114.5
	豊明市	1	24	6	528	-5	-504	-83.3	-95.4
	日進市	15	354	14	268	1	85	7.1	31.8
	清須市	6	655	9	936	-3	-280	-33.3	-30.0
	北名古屋	6	352	11	345	-5	7	-45.5	2.2
	長久手市	12	207	15	1,193	-3	-985	-20.0	-82.6
	東郷町	5	176	4	66	1	110	25.0	165.8
	豊山町	4	503	3	288	1	215	33.3	74.7
	大口町	3	102	4	90	-1	11	-25.0	13.2
扶桑町	7	329	3	40	4	288	133.3	714.7	
	計	361	17,072	371	23,817	-10	-6,745	-2.7	-28.3
海部	津島市	5	501	0	0	5	501		
	愛西市	11	663	12	787	-1	-123	-8.3	-15.7
	弥富市	6	232	8	429	-2	-197	-25.0	-45.9
	あま市	7	383	10	543	-3	-159	-30.0	-29.4
	大治町	1	346	1	45	0	301	0.0	666.4
	蟹江町	14	979	7	493	7	485	100.0	98.4
	飛島村	2	365	0	0	2	365		
		計	46	3,472	38	2,298	8	1,173	21.1
知多	半田市	6	149	12	516	-6	-366	-50.0	-71.0
	常滑市	11	1,226	7	8,617	4	-7,391	57.1	-85.8
	東海市	14	683	17	775	-3	-92	-17.6	-11.9
	大府市	17	543	21	878	-4	-335	-19.0	-38.2
	知多市	7	283	6	385	1	-101	16.7	-26.3
	阿久比町	2	105	2	978	0	-872	0.0	-89.2
	東浦町	5	160	10	209	-5	-49	-50.0	-23.6
	南知多町	3	99	4	126	-1	-27	-25.0	-21.8
	美浜町	3	152	1	29	2	123	200.0	425.8
	武豊町	7	292	4	121	3	170	75.0	140.9
		計	75	3,696	84	12,638	-9	-8,942	-10.7

■4月～6月累計

[金額単位:百万円]

発注者		当年度		前年度		対前年度増減		対前年度増減率(%)	
		件数	請負金額	件数	請負金額	件数	請負金額	件数	請負金額
西 三 河	岡崎市	81	4,237	100	5,072	-19	-835	-19.0	-16.5
	碧南市	39	2,070	33	2,182	6	-111	18.2	-5.1
	刈谷市	43	1,739	29	1,343	14	396	48.3	29.5
	豊田市	104	9,592	86	12,649	18	-3,056	20.9	-24.2
	安城市	35	1,004	33	900	2	104	6.1	11.6
	西尾市	53	3,209	59	3,215	-6	-6	-10.2	-0.2
	知立市	27	814	33	887	-6	-73	-18.2	-8.3
	高浜市	30	979	33	926	-3	52	-9.1	5.7
	みよし市	15	695	15	1,331	0	-635	0.0	-47.8
	幸田町	13	224	15	659	-2	-435	-13.3	-66.0
	計	440	24,568	436	29,168	4	-4,599	0.9	-15.8
東 三 河	豊橋市	73	3,127	61	2,984	12	142	19.7	4.8
	豊川市	54	2,140	58	2,893	-4	-752	-6.9	-26.0
	蒲郡市	30	1,628	31	1,732	-1	-104	-3.2	-6.0
	新城市	10	420	10	781	0	-360	0.0	-46.1
	田原市	10	577	10	689	0	-111	0.0	-16.2
	設楽町	3	88	7	75	-4	12	-57.1	16.9
	東栄町	0	0	1	20	-1	-20		
	豊根村	4	41	0	0	4	41		
計	184	8,024	178	9,177	6	-1,153	3.4	-12.6	
市町村 計		1,487	79,192	1,498	104,227	-11	-25,035	-0.7	-24.0
地 方 公 社	開発公社	5	872	1	341	4	530	400.0	155.4
	住宅供給公社	20	802	19	760	1	42	5.3	5.6
	道路公社	5	2,600	12	4,702	-7	-2,102	-58.3	-44.7
	計	30	4,275	32	5,804	-2	-1,529	-6.3	-26.3
そ の 他	港管理組合	9	874	11	910	-2	-35	-18.2	-3.9
	地方公営企業団	36	1,967	26	1,424	10	542	38.5	38.1
	その他の事務組合	3	3,739	6	3,494	-3	245	-50.0	7.0
	その他の公共団体	1	9	0	0	1	9		
	社会福祉法人	3	2,466	3	1,061	0	1,404	0.0	132.3
	その他の補助法人	1	78	0	0	1	78		
	日本下水道事業団	7	2,755	5	1,024	2	1,730	40.0	168.8
	地方独立行政法人(公立大学法人)	3	462	0	0	3	462		
	その他の出資法人	1	304	0	0	1	304		
	土地改良区	0	0	1	5	-1	-5		
	土地区画整理組合	8	1,811	9	266	-1	1,545	-11.1	580.1
	日本郵便(株)	0	0	3	17	-3	-17		
計	72	14,469	64	8,204	8	6,265	12.5	76.4	
合 計		2,451	185,344	2,364	193,446	87	-8,102	3.7	-4.2

3. 地区別保証取扱高

■6月単月

[金額単位:百万円]

地 区	当年度		前年度		対前年度増減		対前年度増減率(%)	
	件数	請負金額	件数	請負金額	件数	請負金額	件数	請負金額
名古屋地区	201	15,482	183	12,421	18	3,061	9.8	24.7
尾張地区	226	13,549	241	11,015	-15	2,533	-6.2	23.0
海部地区	64	6,005	52	2,516	12	3,488	23.1	138.6
知多地区	72	4,283	78	7,726	-6	-3,443	-7.7	-44.6
西三河地区	319	18,755	322	17,647	-3	1,107	-0.9	6.3
東三河地区	172	10,291	155	7,773	17	2,517	11.0	32.4
合 計	1,054	68,368	1,031	59,102	23	9,266	2.2	15.7

■4月～6月累計

[金額単位:百万円]

地 区	当年度		前年度		対前年度増減		対前年度増減率(%)	
	件数	請負金額	件数	請負金額	件数	請負金額	件数	請負金額
名古屋地区	481	41,882	518	56,362	-37	-14,480	-7.1	-25.7
尾張地区	566	45,193	539	39,917	27	5,276	5.0	13.2
海部地区	121	13,733	93	6,214	28	7,518	30.1	121.0
知多地区	169	14,078	163	20,373	6	-6,294	3.7	-30.9
西三河地区	710	44,063	680	48,519	30	-4,456	4.4	-9.2
東三河地区	404	26,392	371	22,058	33	4,333	8.9	19.6
合 計	2,451	185,344	2,364	193,446	87	-8,102	3.7	-4.2

4. 請負金額階層別保証取扱高

■6月単月

[金額単位:百万円]

請負金額階層	当年度		構成比(%)		対前年度増減		対前年度増減率(%)	
	件数	請負金額	件数	請負金額	件数	請負金額	件数	請負金額
1,000万円未満	166	1,104	15.7	1.6	-27	-124	-14.0	-10.1
5,000万円未満	520	13,495	49.3	19.7	-4	414	-0.8	3.2
1億円未満	186	13,248	17.6	19.4	18	1,548	10.7	13.2
5億円未満	172	31,470	16.3	46.0	33	4,784	23.7	17.9
10億円未満	7	4,348	0.7	6.4	1	707	16.7	19.4
10億円以上	3	4,701	0.3	6.9	2	1,936	200.0	70.1
合計	1,054	68,368	100.0	100.0	23	9,266	2.2	15.7

■4月～6月累計

[金額単位:百万円]

請負金額階層	当年度		構成比(%)		対前年度増減		対前年度増減率(%)	
	件数	請負金額	件数	請負金額	件数	請負金額	件数	請負金額
1,000万円未満	445	2,965	18.2	1.6	-14	0	-3.1	0.0
5,000万円未満	1,183	30,037	48.3	16.2	17	384	1.5	1.3
1億円未満	379	27,164	15.5	14.7	38	3,384	11.1	14.2
5億円未満	409	75,714	16.7	40.9	59	3,995	16.9	5.6
10億円未満	18	11,672	0.7	6.3	-9	-7,239	-33.3	-38.3
10億円以上	17	37,789	0.7	20.4	-4	-8,627	-19.0	-18.6
合計	2,451	185,344	100.0	100.0	87	-8,102	3.7	-4.2

<保証統計について>

1. 対 象

公共工事の前払金保証事業に関する法律（昭和27年法律第184号）の第2条第1項に規定する公共工事で、前払金保証契約が締結されたものです。（国又は地方公共団体その他の公共団体の発注する土木建築に関する工事又は測量）

2. 留意点

- ①工事場所が愛知県内である工事を集計しています。
- ②変更契約により請負金額に増減があっても、前払金に影響がない場合には、増減相当額は計上していません。
- ③継続工事（年度区分工事）においては、前払金に対応する当該年度の請負金額を計上しています。
- ④前払金保証契約締結日で集計しているため、請負契約締結日との間には、タイムラグが発生する場合があります。

東日本建設業保証株式会社 愛知支店

〒461-0008

名古屋市東区武平町5-1 名古屋栄ビルディング3F

TEL 052-962-3461

FAX 0120-027-516（フリーダイヤル）

本 社 東京都中央区八丁堀2-27-10

URL <https://www.ejcs.co.jp/>