

前払金保証工事から見た愛知県内の
公共工事の動向
(令和4年1月)



東日本建設業保証株式会社
愛知支店

1. 概況

■1月単月

[金額単位：百万円]

発注者	当年度		前年度		対前年度増減		対前年度増減率(%)	
	件数	請負金額	件数	請負金額	件数	請負金額	件数	請負金額
国	9	2,004	4	902	5	1,101	125.0	122.0
独立行政法人等	4	537	9	1,289	-5	-752	-55.6	-58.3
愛知県	151	9,854	165	8,402	-14	1,452	-8.5	17.3
市町村	130	7,891	145	4,609	-15	3,282	-10.3	71.2
地方公社	4	475	4	418	0	56	0.0	13.4
その他	8	507	9	712	-1	-204	-11.1	-28.8
合計	306	21,270	336	16,335	-30	4,935	-8.9	30.2

・請負金額の増減状況

【国】

国土交通省(+8億円)などで増加した。

【独立行政法人等】

都市再生機構(-3億円)などで減少した。

【愛知県】

企業庁(+34億円)などで増加した。

【市町村】

豊橋市(+13億円)などで増加した。

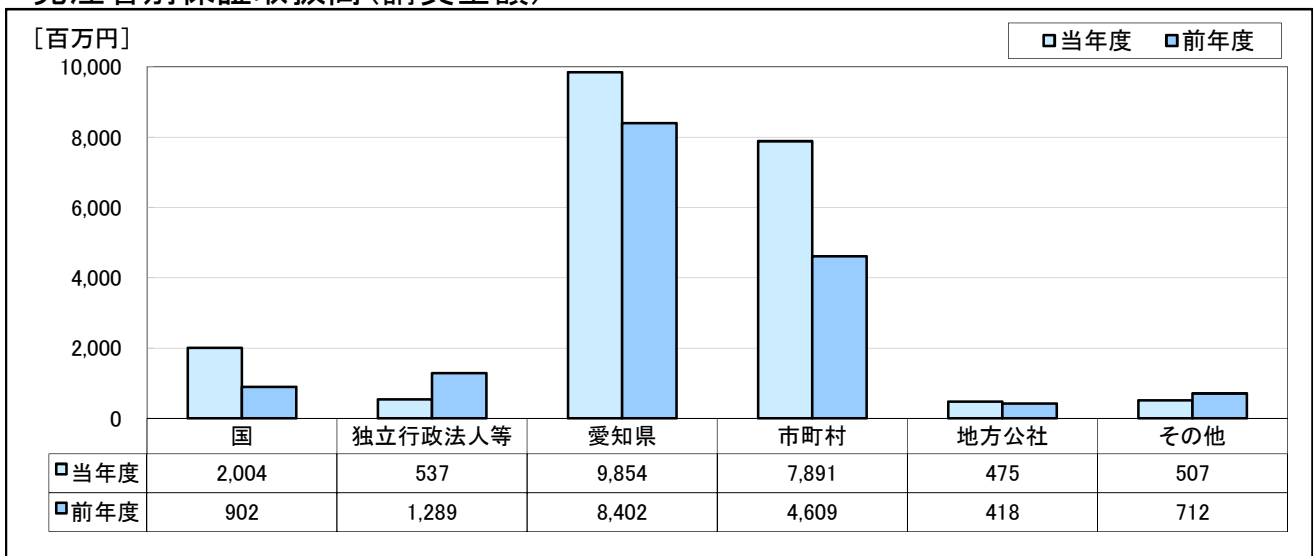
【地方公社】

名古屋高速道路公社(+1億円)で増加した。

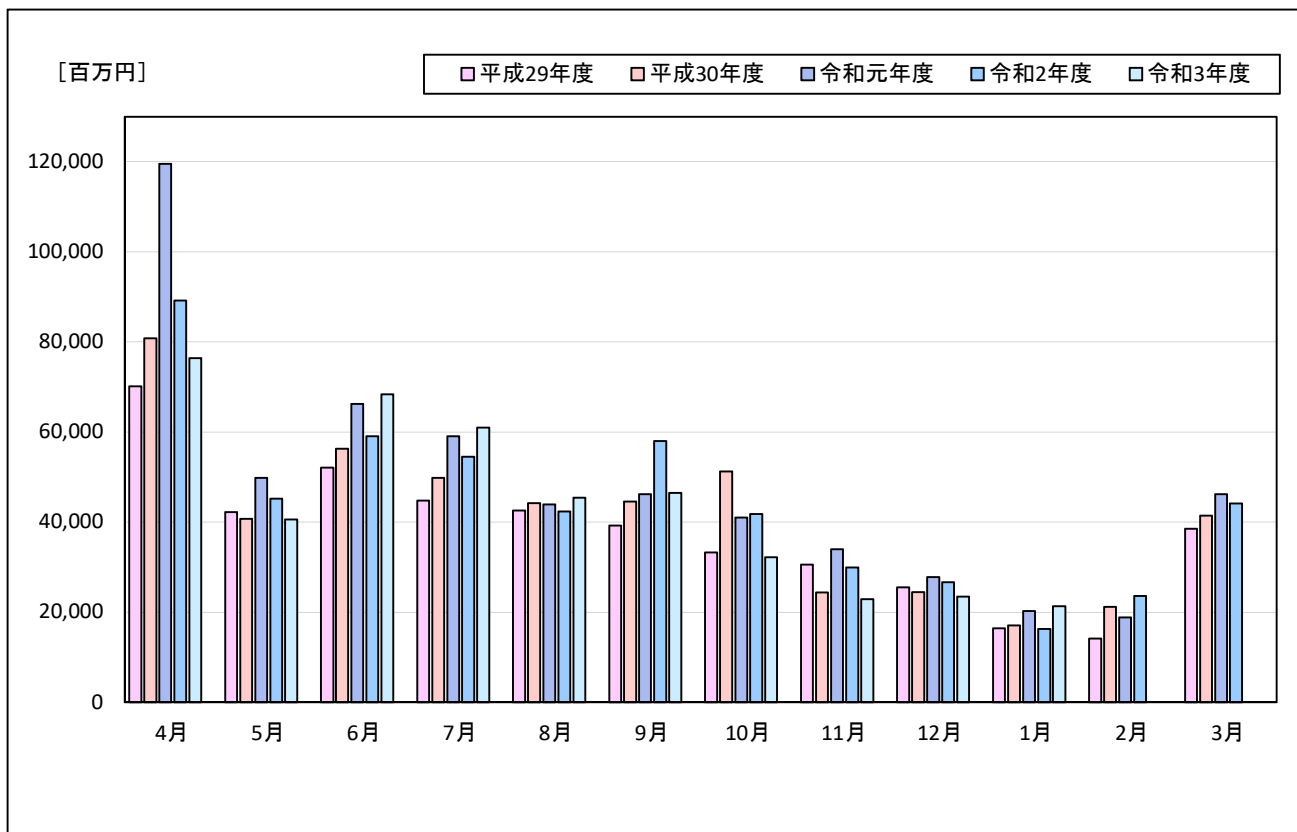
【その他】

土地区画整理組合(-3億円)などで減少した。

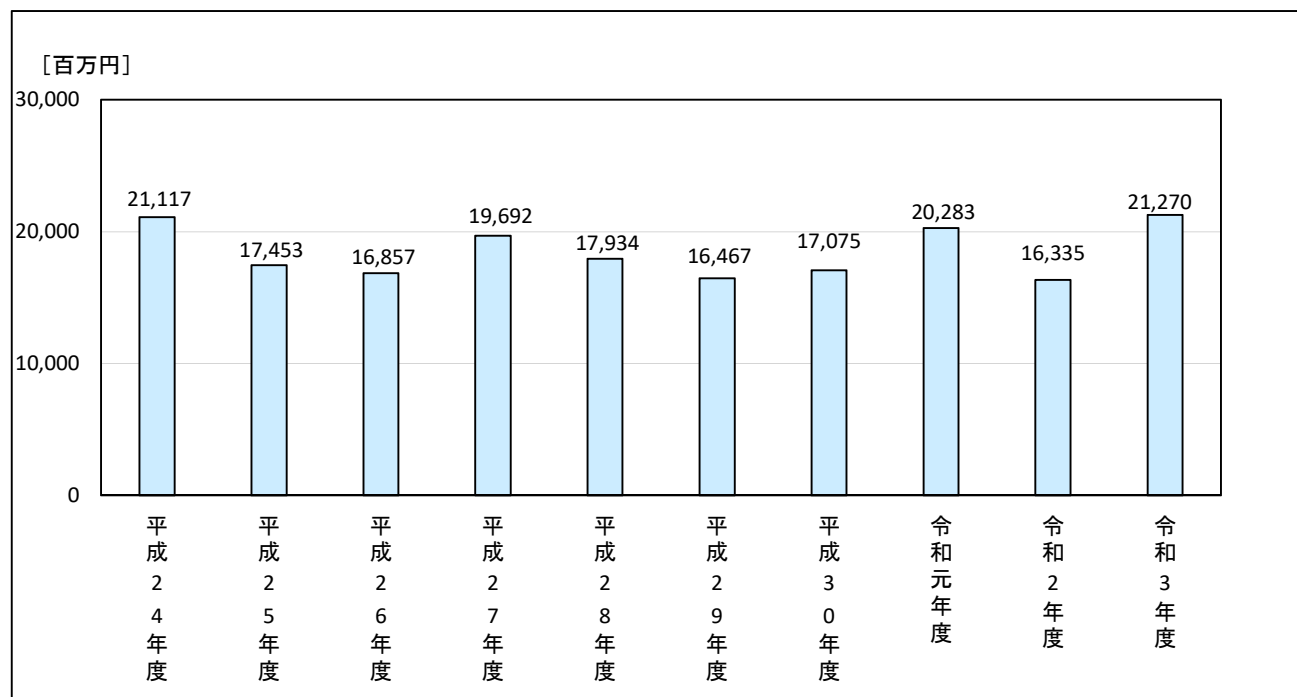
・発注者別保証取扱高(請負金額)



・過去5年の月別保証取扱高の推移



・過去10年の保証取扱高の推移(1月単月)



■4月～1月累計

[金額単位：百万円]

発注者	当年度		前年度		対前年度増減		対前年度増減率(%)	
	件数	請負金額	件数	請負金額	件数	請負金額	件数	請負金額
国	261	45,109	276	52,004	-15	-6,894	-5.4	-13.3
独立行政法人等	161	28,941	141	36,629	20	-7,688	14.2	-21.0
愛知県	2,439	139,520	2,312	112,452	127	27,068	5.5	24.1
市町村	4,313	191,702	4,644	224,280	-331	-32,578	-7.1	-14.5
地方公社	90	7,722	95	16,023	-5	-8,301	-5.3	-51.8
その他	194	25,043	186	21,653	8	3,390	4.3	15.7
合計	7,458	438,039	7,654	463,043	-196	-25,004	-2.6	-5.4

・請負金額の増減状況

【国】

国土交通省(-80億円)などで減少している。

【独立行政法人等】

中日本高速道路㈱(-53億円)などで減少している。

【愛知県】

その他(+128億円)などで増加している。

【市町村】

常滑市(-74億円)などで減少している。

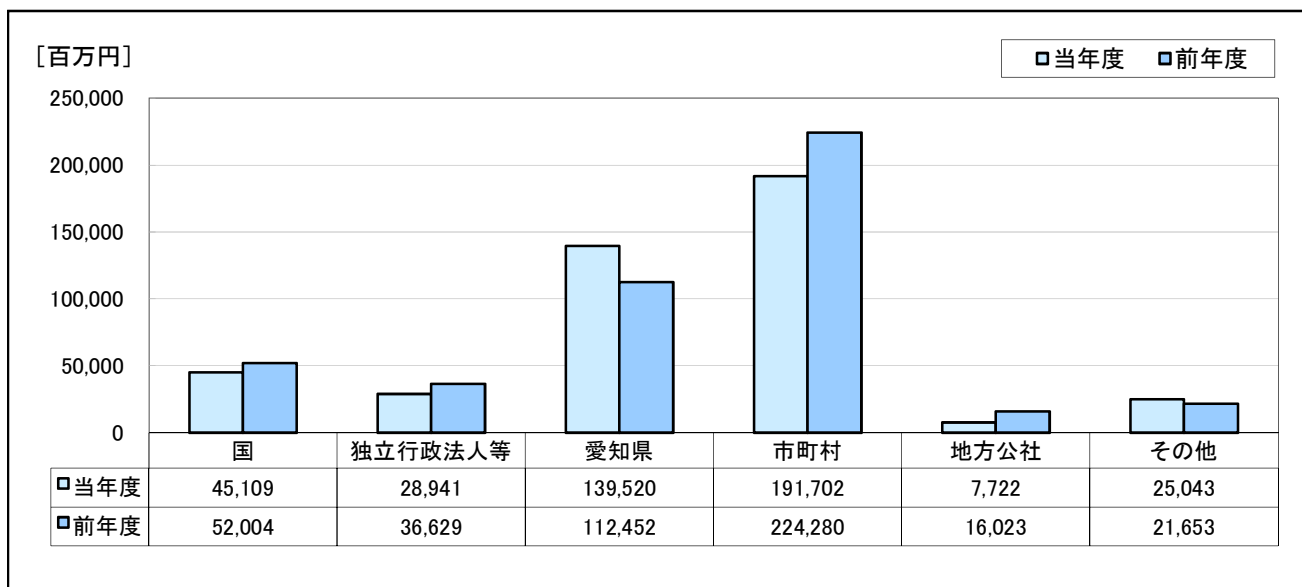
【地方公社】

名古屋高速道路公社(-68億円)などで減少している。

【その他】

社会福祉法人(+24億円)などで増加している。

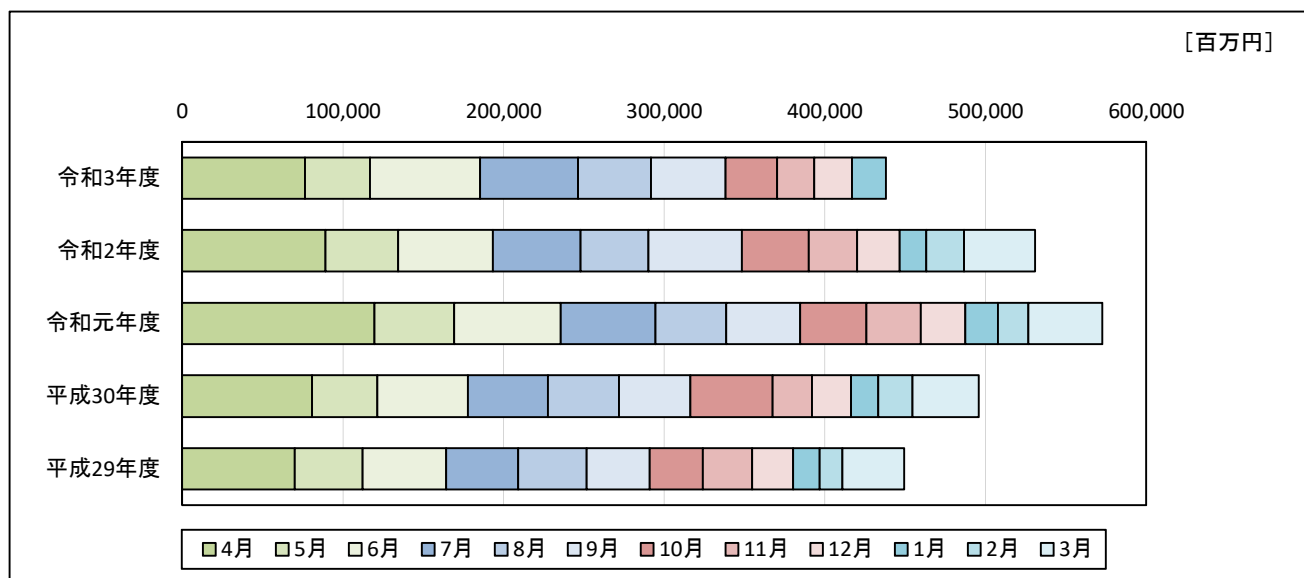
・発注者別保証取扱高（請負金額）



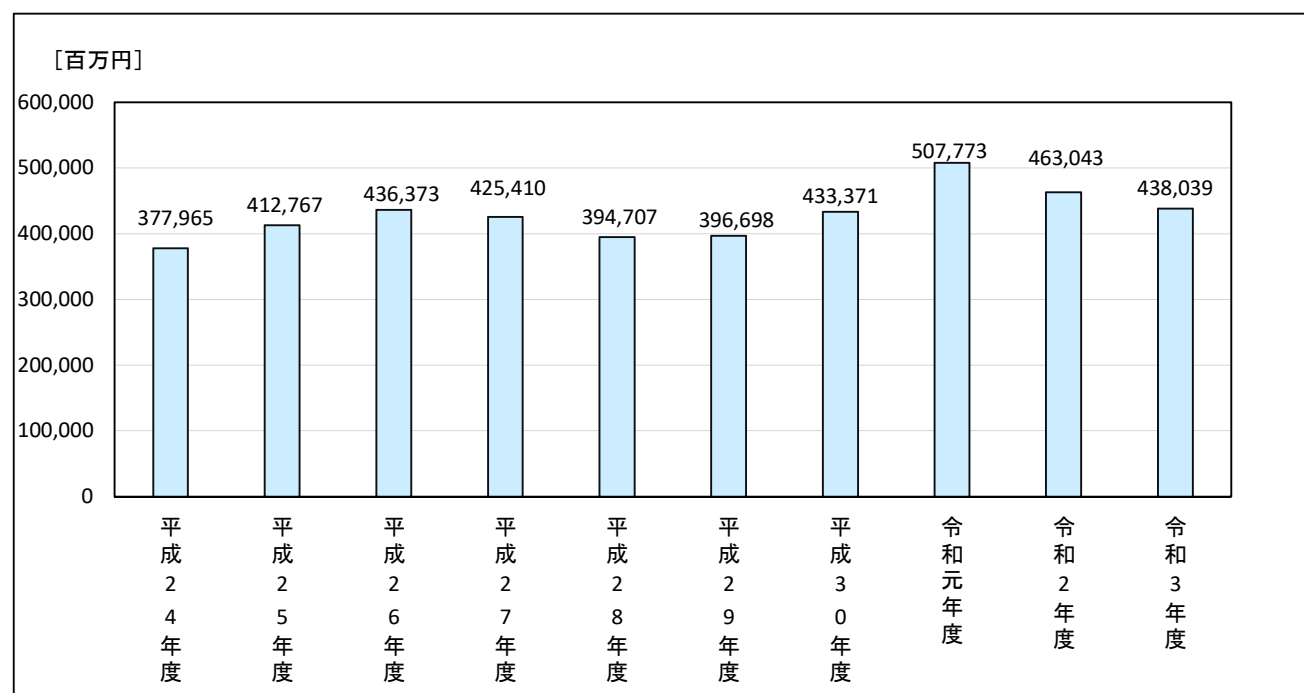
・過去5年の月別保証取扱高の推移

[金額単位：百万円]

	4月	5月	6月	7月	8月	9月	10月	11月	12月	1月	2月	3月
令和3年度	76,390	40,585	68,368	60,998	45,454	46,430	32,210	22,884	23,446	21,270		
令和2年度	89,152	45,191	59,102	54,478	42,348	58,017	41,783	29,950	26,683	16,335	23,635	44,154
令和元年度	119,541	49,776	66,278	59,103	43,933	46,165	40,976	33,958	27,755	20,283	18,835	46,159
平成30年度	80,796	40,760	56,258	49,780	44,178	44,533	51,212	24,377	24,395	17,075	21,136	41,424
平成29年度	70,136	42,240	52,073	44,736	42,560	39,217	33,193	30,532	25,539	16,467	14,152	38,540



・過去10年の保証取扱高の推移(1月累計)



2. 発注者別保証取扱高

■1月単月

[金額単位:百万円]

発注者	当年度		前年度		対前年度増減		対前年度増減率(%)		
	件数	請負金額	件数	請負金額	件数	請負金額	件数	請負金額	
国	財務省 東海財務局	1	55	0	0	1	55		
	農林水産省 東海農政局	1	242	0	0	1	242		
	国土交通省 中部地方整備局	6	1,695	4	902	2	793	50.0	87.9
	国土交通省 海上保安庁	1	10	0	0	1	10		
	計	9	2,004	4	902	5	1,101	125.0	122.0
独立行政法人等	国立大学法人	0	0	1	273	-1	-273		
	中日本高速道路(株) 名古屋支社	1	36	1	135	0	-98	0.0	-73.1
	水資源機構	0	0	4	23	-4	-23		
	都市再生機構	3	501	3	858	0	-356	0.0	-41.6
	計	4	537	9	1,289	-5	-752	-55.6	-58.3
愛知県	建設局	135	5,651	153	7,673	-18	-2,022	-11.8	-26.4
	農林基盤局	6	348	7	641	-1	-292	-14.3	-45.7
	企業庁	9	3,509	4	49	5	3,459	125.0	6,986.9
	その他	1	346	1	38	0	308	0.0	802.6
	計	151	9,854	165	8,402	-14	1,452	-8.5	17.3
名古屋市	財政局	20	811	20	791	0	19	0.0	2.5
	上下水道局	28	2,524	31	1,393	-3	1,131	-9.7	81.2
	交通局	1	14	3	13	-2	0	-66.7	3.7
	緑政土木局	3	111	2	31	1	79	50.0	249.3
	病院局	0	0	1	5	-1	-5		
	住宅都市局	1	9	0	0	1	9		
計	53	3,471	57	2,235	-4	1,235	-7.0	55.2	

■1月単月

[金額単位:百万円]

発注者		当年度		前年度		対前年度増減		対前年度増減率(%)	
		件数	請負金額	件数	請負金額	件数	請負金額	件数	請負金額
尾張	一宮市	2	34	7	76	-5	-42	-71.4	-55.3
	瀬戸市	3	73	3	78	0	-5	0.0	-7.0
	春日井市	5	107	2	51	3	55	150.0	108.5
	犬山市	2	53	4	89	-2	-36	-50.0	-40.6
	江南市	0	0	0	0	0	0		
	小牧市	0	0	7	180	-7	-180		
	稲沢市	0	0	1	40	-1	-40		
	尾張旭市	2	31	2	12	0	19	0.0	155.2
	岩倉市	0	-5	0	0	0	-5		
	豊明市	0	0	0	0	0	0		
	日進市	0	0	0	0	0	0		
	清須市	0	0	0	0	0	0		
	北名古屋	1	22	0	0	1	22		
	長久手市	1	12	2	18	-1	-5	-50.0	-31.2
	東郷町	1	2	3	37	-2	-34	-66.7	-93.0
	豊山町	0	0	0	0	0	0		
大口町	0	0	0	0	0	0			
扶桑町	1	140	0	0	1	140			
	計	18	472	31	586	-13	-113	-41.9	-19.4
海部	津島市	0	0	0	0	0	0		
	愛西市	0	0	2	25	-2	-25		
	弥富市	0	0	1	5	-1	-5		
	あま市	0	0	3	94	-3	-94		
	大治町	1	60	0	0	1	60		
	蟹江町	0	0	0	0	0	0		
	飛島村	0	0	0	0	0	0		
		計	1	60	6	125	-5	-64	-83.3
知多	半田市	0	0	1	94	-1	-94		
	常滑市	1	14	0	0	1	14		
	東海市	2	269	4	224	-2	45	-50.0	20.3
	大府市	1	13	1	30	0	-16	0.0	-55.0
	知多市	0	0	0	0	0	0		
	阿久比町	1	5	0	0	1	5		
	東浦町	3	18	1	9	2	8	200.0	85.2
	南知多町	0	0	0	0	0	0		
	美浜町	0	0	2	26	-2	-26		
	武豊町	1	7	0	0	1	7		
	計	9	330	9	386	0	-56	0.0	-14.5

■1月単月

[金額単位:百万円]

発注者		当年度		前年度		対前年度増減		対前年度増減率(%)	
		件数	請負金額	件数	請負金額	件数	請負金額	件数	請負金額
西 三 河	岡崎市	4	28	8	14	-4	14	-50.0	104.5
	碧南市	1	2	0	0	1	2		
	刈谷市	4	-46	2	8	2	-54	100.0	
	豊田市	10	1,389	8	528	2	861	25.0	162.8
	安城市	3	31	6	58	-3	-27	-50.0	-46.8
	西尾市	1	11	0	0	1	11		
	知立市	1	8	1	6	0	1	0.0	24.5
	高浜市	0	0	2	34	-2	-34		
	みよし市	1	6	0	0	1	6		
	幸田町	3	35	1	5	2	29	200.0	547.8
	計	28	1,467	28	656	0	811	0.0	123.6
東 三 河	豊橋市	5	1,676	4	371	1	1,304	25.0	350.9
	豊川市	1	11	3	18	-2	-6	-66.7	-37.8
	蒲郡市	4	47	4	118	0	-70	0.0	-59.8
	新城市	6	98	1	11	5	86	500.0	734.9
	田原市	1	16	2	98	-1	-81	-50.0	-83.2
	設楽町	4	238	0	0	4	238		
	東栄町	0	0	0	0	0	0		
	豊根村	0	0	0	0	0	0		
	計	21	2,088	14	618	7	1,469	50.0	237.5
	市町村 計	130	7,891	145	4,609	-15	3,282	-10.3	71.2
地 方 公 社	開発公社	0	0	1	50	-1	-50		
	住宅供給公社	0	0	1	14	-1	-14		
	道路公社	4	475	2	354	2	121	100.0	34.2
	計	4	475	4	418	0	56	0.0	13.4
そ の 他	港管理組合	4	398	0	0	4	398		
	社会福祉法人	2	35	0	0	2	35		
	その他の補助法人	0	0	1	58	-1	-58		
	日本下水道事業団	1	7	2	132	-1	-125	-50.0	-94.7
	土地改良区	0	0	1	5	-1	-5		
	土地区画整理組合	1	66	4	457	-3	-391	-75.0	-85.5
	日本郵便(株)	0	0	1	59	-1	-59		
	計	8	507	9	712	-1	-204	-11.1	-28.8
	合 計	306	21,270	336	16,335	-30	4,935	-8.9	30.2

■4月～1月累計

[金額単位:百万円]

発注者	当年度		前年度		対前年度増減		対前年度増減率(%)		
	件数	請負金額	件数	請負金額	件数	請負金額	件数	請負金額	
国	内閣府	0	0	1	59	-1	-59		
	防衛省 近畿中部防衛局	2	630	1	55	1	575	100.0	1,047.0
	法務省	3	161	2	15	1	145	50.0	947.6
	財務省 東海財務局	5	201	2	231	3	-29	150.0	-12.7
	財務省 国税庁	4	104	1	15	3	88	300.0	573.5
	農林水産省 東海農政局	48	5,034	46	4,489	2	544	4.3	12.1
	農林水産省 中部森林管理局	9	226	7	255	2	-29	28.6	-11.6
	国土交通省 国土地理院	0	0	3	26	-3	-26		
	国土交通省 中部地方整備局	182	38,368	205	46,506	-23	-8,138	-11.2	-17.5
	国土交通省 航空局	3	231	3	156	0	74	0.0	47.5
	国土交通省 海上保安庁	3	137	2	127	1	9	50.0	7.1
	国土交通省 その他	2	13	0	0	2	13		
	最高裁判所	0	0	2	50	-2	-50		
	環境省	0	0	1	13	-1	-13		
計	261	45,109	276	52,004	-15	-6,894	-5.4	-13.3	
独立行政法人等	国立大学法人	38	3,733	21	3,220	17	513	81.0	15.9
	中日本高速道路(株) 名古屋支社	55	20,052	59	25,419	-4	-5,367	-6.8	-21.1
	日本年金機構	1	67	0	0	1	67		
	その他の出資法人	2	29	3	196	-1	-166	-33.3	-84.8
	水資源機構	22	723	25	2,210	-3	-1,486	-12.0	-67.3
	国立高等専門学校機構	2	474	2	435	0	38	0.0	8.9
	労働者健康安全機構	1	9	0	0	1	9		
	高齢・障害・求職者雇用支援機構	1	6	5	396	-4	-390	-80.0	-98.4
	都市再生機構	39	3,843	26	4,750	13	-906	50.0	-19.1
計	161	28,941	141	36,629	20	-7,688	14.2	-21.0	
愛知県	建設局	1,755	87,496	1,647	75,077	108	12,418	6.6	16.5
	農林基盤局	516	25,336	498	22,185	18	3,150	3.6	14.2
	総務局	2	15	0	0	2	15		
	企業庁	123	10,056	135	11,531	-12	-1,475	-8.9	-12.8
	教育委員会	5	203	2	72	3	131	150.0	182.0
	その他	38	16,411	30	3,585	8	12,826	26.7	357.8
	計	2,439	139,520	2,312	112,452	127	27,068	5.5	24.1
名古屋市	財政局	706	35,258	710	38,137	-4	-2,879	-0.6	-7.6
	上下水道局	334	20,057	366	21,823	-32	-1,766	-8.7	-8.1
	交通局	87	4,831	102	3,595	-15	1,235	-14.7	34.4
	緑政土木局	20	673	24	479	-4	193	-16.7	40.3
	教育委員会	21	1,221	9	356	12	864	133.3	242.5
	病院局	0	0	8	496	-8	-496		
	住宅都市局	6	135	3	37	3	98	100.0	265.3
	経済局	1	21	0	0	1	21		
	観光文化交流局	0	0	1	14	-1	-14		
	スポーツ市民局	2	57	0	0	2	57		
計	1,177	62,256	1,223	64,941	-46	-2,684	-3.8	-4.1	

■4月～1月累計

[金額単位:百万円]

発注者		当年度		前年度		対前年度増減		対前年度増減率(%)	
		件数	請負金額	件数	請負金額	件数	請負金額	件数	請負金額
尾張	一宮市	309	5,851	299	5,422	10	428	3.3	7.9
	瀬戸市	56	2,334	64	3,231	-8	-897	-12.5	-27.8
	春日井市	130	6,475	130	8,818	0	-2,342	0.0	-26.6
	犬山市	46	1,386	59	2,025	-13	-639	-22.0	-31.6
	江南市	45	1,922	58	2,044	-13	-122	-22.4	-6.0
	小牧市	111	4,067	153	8,825	-42	-4,758	-27.5	-53.9
	稲沢市	110	3,209	124	7,509	-14	-4,300	-11.3	-57.3
	尾張旭市	55	1,500	52	1,392	3	108	5.8	7.8
	岩倉市	32	1,652	35	1,270	-3	382	-8.6	30.1
	豊明市	6	107	15	794	-9	-686	-60.0	-86.4
	日進市	33	896	34	620	-1	275	-2.9	44.4
	清須市	31	1,971	47	2,653	-16	-681	-34.0	-25.7
	北名古屋	22	1,132	40	1,864	-18	-731	-45.0	-39.3
	長久手市	22	521	35	1,988	-13	-1,467	-37.1	-73.8
	東郷町	22	486	20	395	2	91	10.0	23.0
	豊山町	8	593	9	402	-1	190	-11.1	47.4
	大口町	8	277	11	247	-3	30	-27.3	12.3
扶桑町	13	615	12	265	1	350	8.3	131.8	
	計	1,059	35,004	1,197	49,774	-138	-14,770	-11.5	-29.7
海部	津島市	17	883	16	879	1	4	6.3	0.5
	愛西市	29	1,919	37	1,824	-8	94	-21.6	5.2
	弥富市	24	884	23	1,362	1	-478	4.3	-35.1
	あま市	33	799	39	1,344	-6	-544	-15.4	-40.5
	大治町	5	426	6	511	-1	-84	-16.7	-16.5
	蟹江町	16	1,023	10	629	6	393	60.0	62.6
	飛島村	3	904	1	13	2	891	200.0	6,642.6
		計	127	6,841	132	6,564	-5	277	-3.8
知多	半田市	21	1,345	33	1,269	-12	75	-36.4	6.0
	常滑市	25	2,226	25	9,650	0	-7,424	0.0	-76.9
	東海市	60	3,032	81	3,458	-21	-425	-25.9	-12.3
	大府市	49	1,696	52	1,973	-3	-277	-5.8	-14.0
	知多市	16	874	19	919	-3	-44	-15.8	-4.9
	阿久比町	9	188	5	1,061	4	-873	80.0	-82.2
	東浦町	33	741	29	678	4	62	13.8	9.2
	南知多町	6	195	10	588	-4	-392	-40.0	-66.8
	美浜町	5	199	10	309	-5	-110	-50.0	-35.6
	武豊町	14	533	19	444	-5	89	-26.3	20.0
	計	238	11,034	283	20,355	-45	-9,321	-15.9	-45.8

■4月～1月累計

[金額単位:百万円]

発注者	当年度		前年度		対前年度増減		対前年度増減率(%)		
	件数	請負金額	件数	請負金額	件数	請負金額	件数	請負金額	
西三河	岡崎市	229	8,900	275	10,104	-46	-1,204	-16.7	-11.9
	碧南市	82	2,780	92	3,823	-10	-1,043	-10.9	-27.3
	刈谷市	128	3,646	130	4,336	-2	-690	-1.5	-15.9
	豊田市	250	19,826	273	23,599	-23	-3,773	-8.4	-16.0
	安城市	96	2,834	115	3,286	-19	-452	-16.5	-13.8
	西尾市	120	4,586	151	5,535	-31	-948	-20.5	-17.1
	知立市	70	1,242	77	1,660	-7	-418	-9.1	-25.2
	高浜市	43	1,388	48	1,321	-5	67	-10.4	5.1
	みよし市	42	1,417	40	2,100	2	-682	5.0	-32.5
	幸田町	45	1,240	49	1,293	-4	-53	-8.2	-4.1
計	1,105	47,864	1,250	57,063	-145	-9,198	-11.6	-16.1	
東三河	豊橋市	227	13,700	207	12,414	20	1,285	9.7	10.4
	豊川市	173	6,009	154	5,282	19	726	12.3	13.8
	蒲郡市	77	3,961	85	3,011	-8	950	-9.4	31.6
	新城市	45	1,463	48	2,464	-3	-1,000	-6.3	-40.6
	田原市	36	1,369	28	1,612	8	-243	28.6	-15.1
	設楽町	25	804	22	565	3	239	13.6	42.3
	東栄町	8	1,134	4	43	4	1,090	100.0	2,485.1
	豊根村	16	258	11	187	5	70	45.5	37.7
計	607	28,701	559	25,581	48	3,119	8.6	12.2	
市町村 計	4,313	191,702	4,644	224,280	-331	-32,578	-7.1	-14.5	
地方公社	開発公社	9	1,071	7	652	2	418	28.6	64.1
	住宅供給公社	67	2,342	62	2,142	5	199	8.1	9.3
	道路公社	14	4,308	26	13,227	-12	-8,919	-46.2	-67.4
	計	90	7,722	95	16,023	-5	-8,301	-5.3	-51.8
その他	港管理組合	54	3,962	48	3,998	6	-35	12.5	-0.9
	地方公営企業団	54	2,400	47	2,128	7	272	14.9	12.8
	その他の事務組合	10	4,829	14	3,724	-4	1,105	-28.6	29.7
	その他の公共団体	1	9	0	0	1	9		
	学校法人等	2	408	0	0	2	408		
	社会福祉法人	11	3,893	5	1,479	6	2,414	120.0	163.1
	その他の補助法人	2	90	3	283	-1	-193	-33.3	-68.2
	日本下水道事業団	14	3,674	19	5,499	-5	-1,824	-26.3	-33.2
	地方独立行政法人(公立大学法人)	4	491	0	0	4	491		
	その他の出資法人	2	420	3	2,160	-1	-1,740	-33.3	-80.6
	高速自動車道連結施設	1	186	0	0	1	186		
	土地改良区	2	46	3	76	-1	-29	-33.3	-39.1
	土地区画整理組合	27	3,795	31	1,757	-4	2,037	-12.9	115.9
	日本郵便(株)	10	833	13	544	-3	289	-23.1	53.2
計	194	25,043	186	21,653	8	3,390	4.3	15.7	
合計	7,458	438,039	7,654	463,043	-196	-25,004	-2.6	-5.4	

3. 地区別保証取扱高

■1月単月

[金額単位:百万円]

地 区	当年度		前年度		対前年度増減		対前年度増減率(%)	
	件数	請負金額	件数	請負金額	件数	請負金額	件数	請負金額
名古屋地区	68	5,372	74	4,591	-6	781	-8.1	17.0
尾張地区	45	1,999	67	3,149	-22	-1,149	-32.8	-36.5
海部地区	8	243	15	826	-7	-583	-46.7	-70.6
知多地区	38	1,812	42	2,021	-4	-209	-9.5	-10.4
西三河地区	78	7,383	75	2,087	3	5,295	4.0	253.6
東三河地区	69	4,459	63	3,658	6	801	9.5	21.9
合 計	306	21,270	336	16,335	-30	4,935	-8.9	30.2

■4月～1月累計

[金額単位:百万円]

地 区	当年度		前年度		対前年度増減		対前年度増減率(%)	
	件数	請負金額	件数	請負金額	件数	請負金額	件数	請負金額
名古屋地区	1,498	101,820	1,544	126,479	-46	-24,658	-3.0	-19.5
尾張地区	1,714	97,995	1,783	93,737	-69	4,258	-3.9	4.5
海部地区	393	31,711	384	27,031	9	4,679	2.3	17.3
知多地区	548	33,635	593	38,486	-45	-4,850	-7.6	-12.6
西三河地区	1,989	100,739	2,109	108,763	-120	-8,023	-5.7	-7.4
東三河地区	1,316	72,136	1,241	68,545	75	3,590	6.0	5.2
合 計	7,458	438,039	7,654	463,043	-196	-25,004	-2.6	-5.4

4. 請負金額階層別保証取扱高

■1月単月

[金額単位:百万円]

請負金額階層	当年度		構成比(%)		対前年度増減		対前年度増減率(%)	
	件数	請負金額	件数	請負金額	件数	請負金額	件数	請負金額
1,000万円未満	89	564	29.1	2.7	-27	-172	-23.3	-23.4
5,000万円未満	132	2,929	43.1	13.8	7	55	5.6	1.9
1億円未満	31	2,185	10.1	10.3	-30	-2,078	-49.2	-48.7
5億円未満	49	9,218	16.0	43.3	18	3,391	58.1	58.2
10億円未満	3	1,670	1.0	7.9	2	1,153	200.0	223.0
10億円以上	2	4,703	0.7	22.1	0	2,585	0.0	122.1
合計	306	21,270	100.0	100.0	-30	4,935	-8.9	30.2

■4月～1月累計

[金額単位:百万円]

請負金額階層	当年度		構成比(%)		対前年度増減		対前年度増減率(%)	
	件数	請負金額	件数	請負金額	件数	請負金額	件数	請負金額
1,000万円未満	1,624	10,731	21.8	2.4	-101	-601	-5.9	-5.3
5,000万円未満	3,708	91,635	49.7	20.9	-114	-2,290	-3.0	-2.4
1億円未満	1,073	76,226	14.4	17.4	-61	-3,517	-5.4	-4.4
5億円未満	987	177,821	13.2	40.6	105	10,587	11.9	6.3
10億円未満	40	27,139	0.5	6.2	-11	-8,563	-21.6	-24.0
10億円以上	26	54,485	0.3	12.4	-14	-20,618	-35.0	-27.5
合計	7,458	438,039	100.0	100.0	-196	-25,004	-2.6	-5.4

<保証統計について>

1. 対 象

公共工事の前払金保証事業に関する法律（昭和27年法律第184号）の第2条第1項に規定する公共工事で、前払金保証契約が締結されたものです。（国又は地方公共団体その他の公共団体の発注する土木建築に関する工事又は測量）

2. 留意点

- ①工事場所が愛知県内である工事を集計しています。
- ②変更契約により請負金額に増減があっても、前払金に影響がない場合には、増減相当額は計上していません。
- ③継続工事（年度区分工事）においては、前払金に対応する当該年度の請負金額を計上しています。
- ④前払金保証契約締結日で集計しているため、請負契約締結日との間には、タイムラグが発生する場合があります。

東日本建設業保証株式会社 愛知支店

〒461-0008

名古屋市東区武平町5-1 名古屋栄ビルディング3F

TEL 052-962-3461

FAX 0120-027-516（フリーダイヤル）

本 社 東京都中央区八丁堀2-27-10

URL <https://www.ejcs.co.jp/>