

前払金保証工事から見た愛知県内の
公共工事の動向
(令和4年5月)



東日本建設業保証株式会社
愛知支店

1. 概況

■5月単月

[金額単位：百万円]

発注者	当年度		前年度		対前年度増減		対前年度増減率(%)	
	件数	請負金額	件数	請負金額	件数	請負金額	件数	請負金額
国	31	7,613	42	12,226	-11	-4,612	-26.2	-37.7
独立行政法人等	15	3,191	6	532	9	2,659	150.0	499.9
愛知県	158	6,973	179	6,802	-21	170	-11.7	2.5
市町村	367	21,042	358	19,795	9	1,247	2.5	6.3
地方公社	10	3,477	10	707	0	2,770	0.0	391.6
その他	15	5,053	14	522	1	4,530	7.1	867.5
合計	596	47,352	609	40,585	-13	6,766	-2.1	16.7

・請負金額の増減状況

【国】

国土交通省(-52億円)などで減少した。

【独立行政法人等】

中日本高速道路㈱(+24億円)などで増加した。

【愛知県】

企業庁(+11億円)などで増加した。

【市町村】

大口町(+9億円)などで増加した。

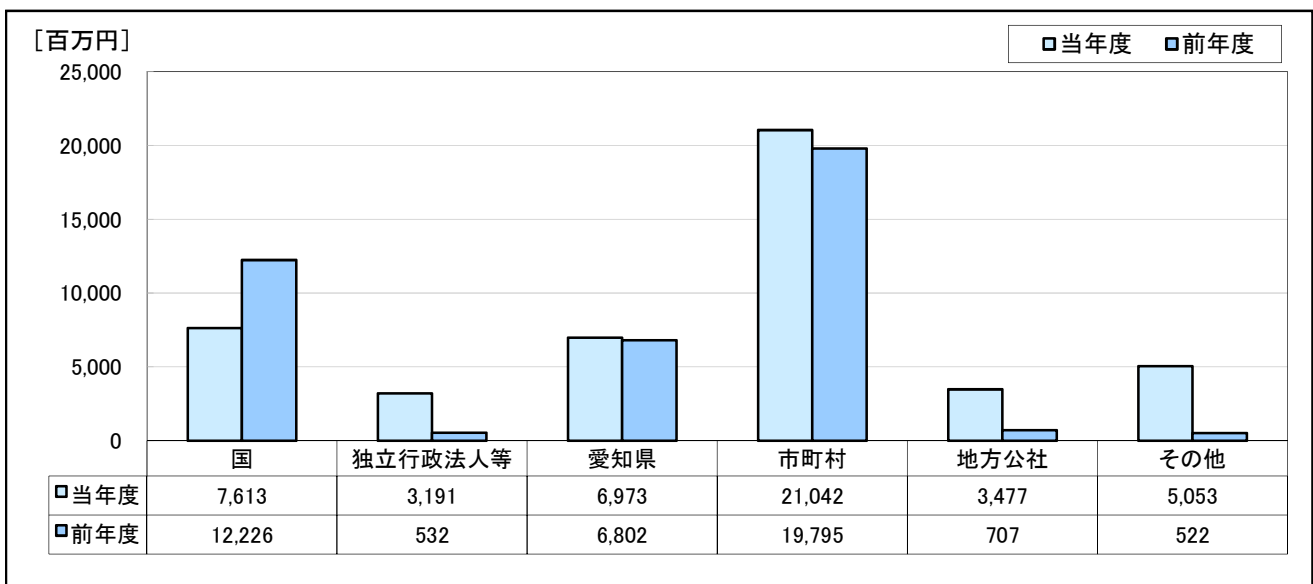
【地方公社】

名古屋高速道路公社(+32億円)で増加した。

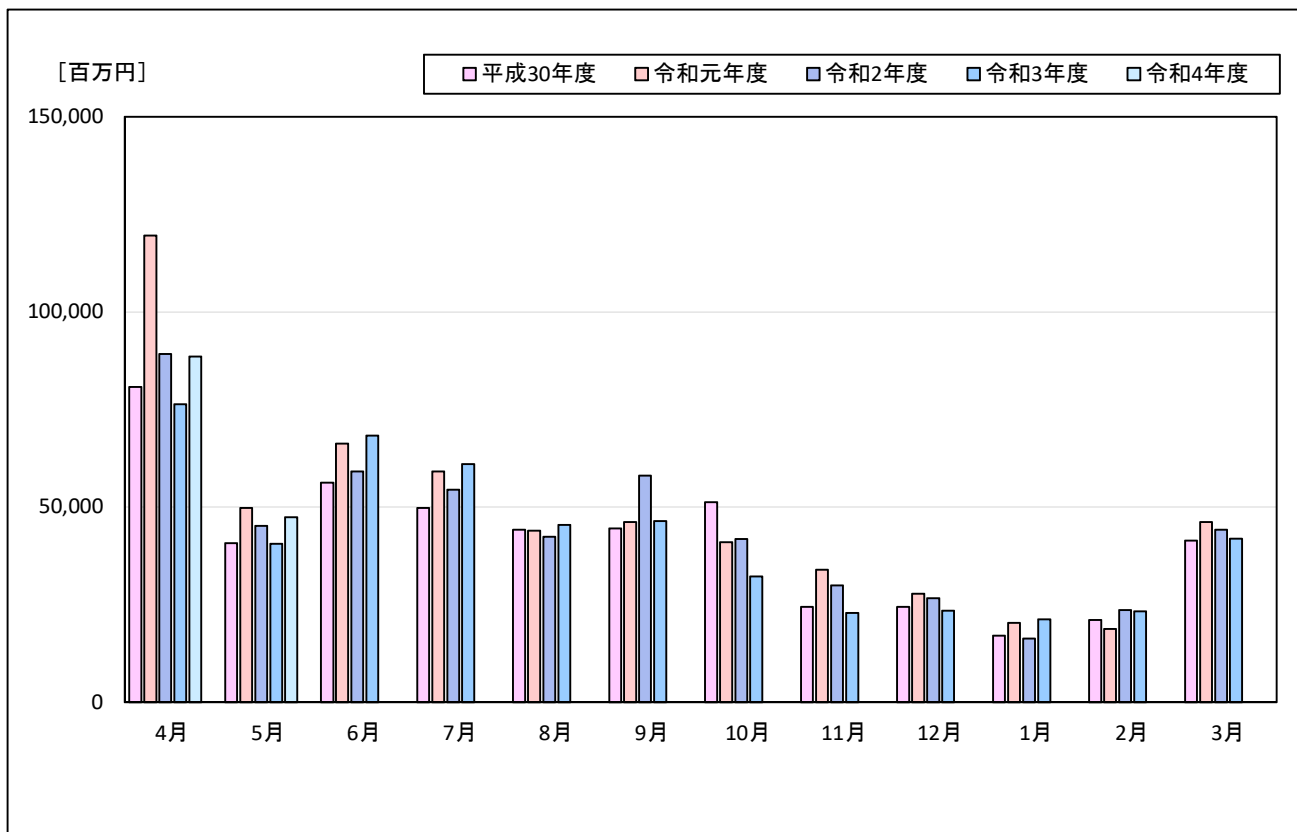
【その他】

西知多医療厚生組合(+41億円)などで増加した。

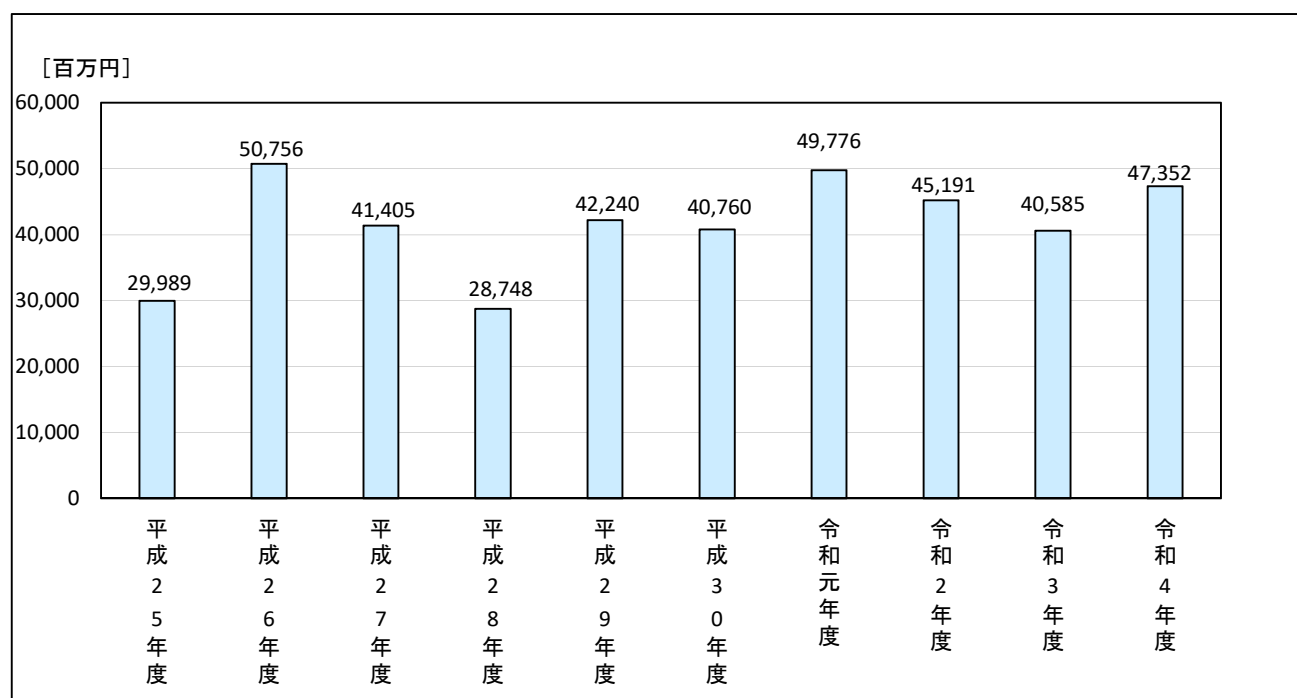
・発注者別保証取扱高(請負金額)



・過去5年の月別保証取扱高の推移



・過去10年の保証取扱高の推移(5月単月)



■4月～5月累計

[金額単位：百万円]

発注者	当年度		前年度		対前年度増減		対前年度増減率(%)	
	件数	請負金額	件数	請負金額	件数	請負金額	件数	請負金額
国	71	14,614	77	17,381	-6	-2,766	-7.8	-15.9
独立行政法人等	36	13,606	34	9,424	2	4,181	5.9	44.4
愛知県	400	28,307	401	34,621	-1	-6,314	-0.2	-18.2
市町村	872	62,128	815	43,341	57	18,786	7.0	43.3
地方公社	14	3,880	15	973	-1	2,906	-6.7	298.6
その他	60	13,335	55	11,233	5	2,101	9.1	18.7
合計	1,453	135,872	1,397	116,975	56	18,896	4.0	16.2

・請負金額の増減状況

【国】

国道交通省(-34億円)などで減少した。

【独立行政法人等】

水資源機構(+26億円)などで増加した。

【愛知県】

その他(-91億円)などで減少した。

【市町村】

半田市(+32億円)などで増加した。

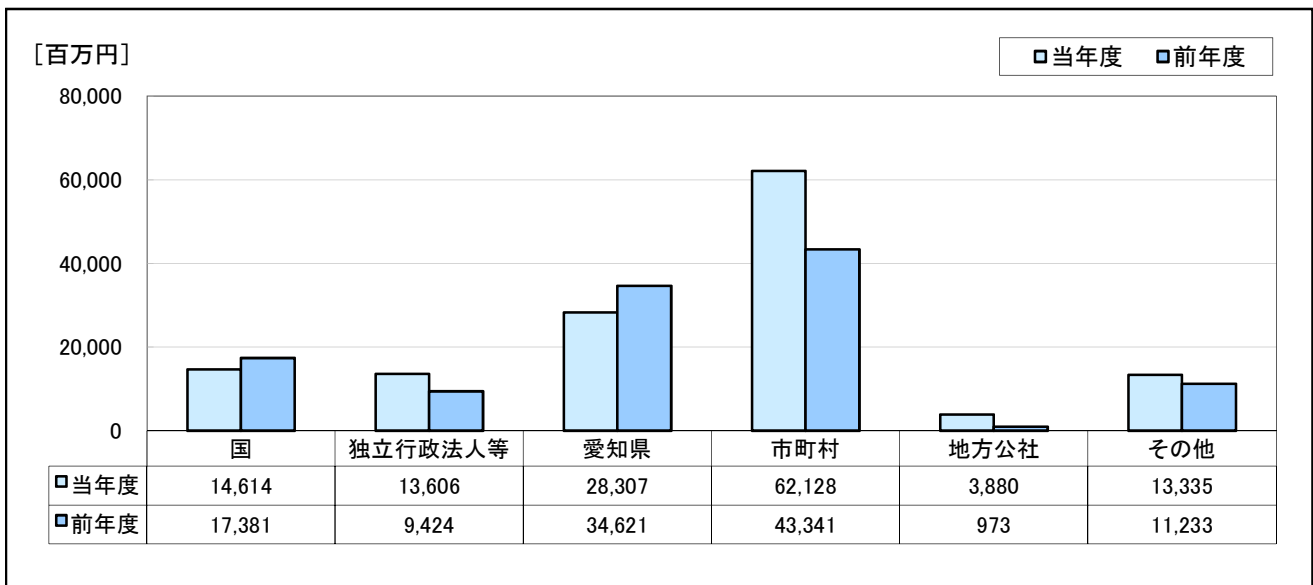
【地方公社】

名古屋高速道路公社(+32億円)で増加した。

【その他】

西知多医療厚生組合(+42億円)などで増加した。

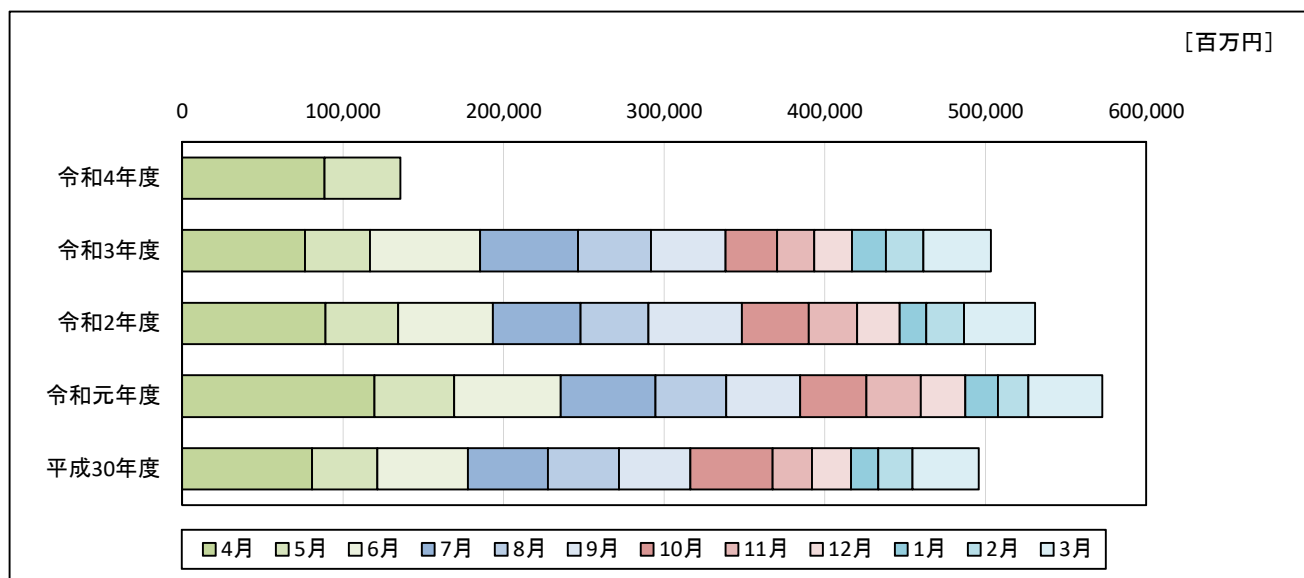
・発注者別保証取扱高（請負金額）



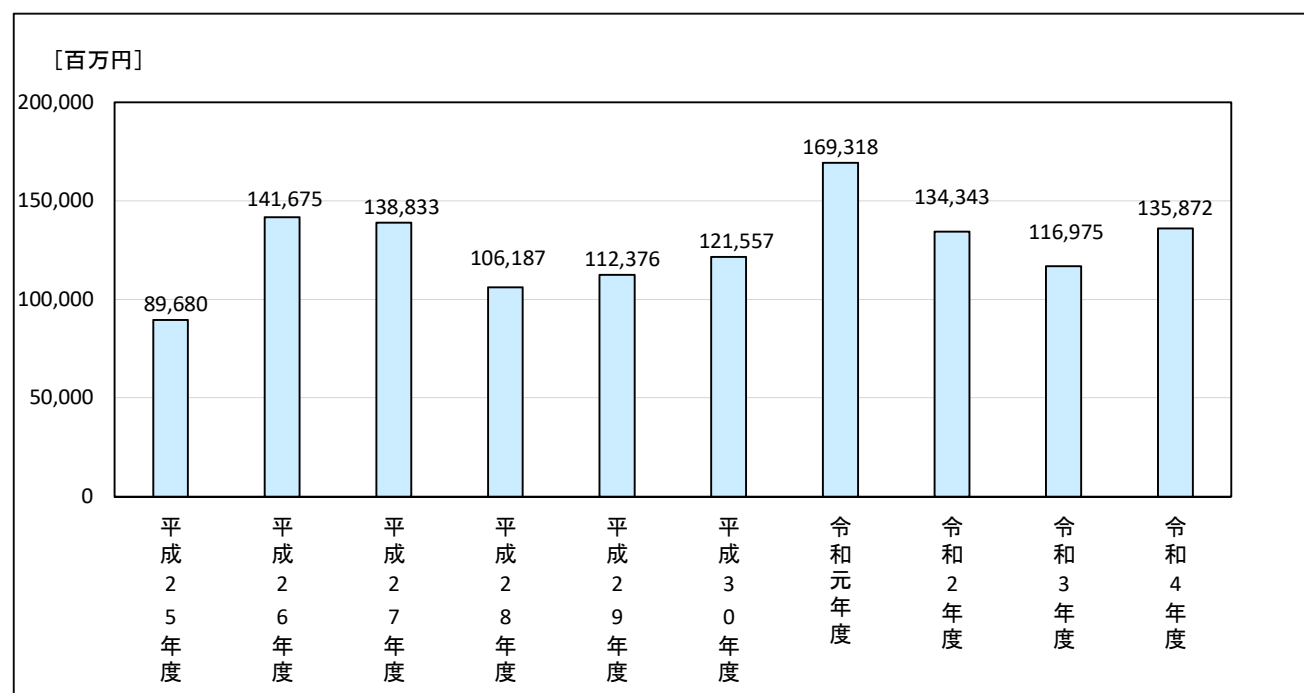
・過去5年の月別保証取扱高の推移

[金額単位：百万円]

	4月	5月	6月	7月	8月	9月	10月	11月	12月	1月	2月	3月
令和4年度	88,520	47,352										
令和3年度	76,390	40,585	68,368	60,998	45,454	46,430	32,210	22,884	23,446	21,270	23,283	41,888
令和2年度	89,152	45,191	59,102	54,478	42,348	58,017	41,783	29,950	26,683	16,335	23,635	44,154
令和元年度	119,541	49,776	66,278	59,103	43,933	46,165	40,976	33,958	27,755	20,283	18,835	46,159
平成30年度	80,796	40,760	56,258	49,780	44,178	44,533	51,212	24,377	24,395	17,075	21,136	41,424



・過去10年の保証取扱高の推移(5月累計)



2. 発注者別保証取扱高

■5月単月

[金額単位:百万円]

発注者	当年度		前年度		対前年度増減		対前年度増減率(%)		
	件数	請負金額	件数	請負金額	件数	請負金額	件数	請負金額	
国	防衛省 近畿中部防衛局	1	106	0	0	1	106		
	法務省	1	70	0	0	1	70		
	財務省 国税庁	0	0	2	64	-2	-64		
	農林水産省 東海農政局	6	889	6	425	0	464	0.0	109.3
	農林水産省 中部森林管理局	1	90	0	0	1	90		
	国土交通省 中部地方整備局	22	6,455	34	11,736	-12	-5,280	-35.3	-45.0
	計	31	7,613	42	12,226	-11	-4,612	-26.2	-37.7
独立 行政 法人 等	国立大学法人	3	325	0	0	3	325		
	中日本高速道路(株)	7	2,803	3	305	4	2,498	133.3	816.5
	水資源機構	2	23	2	220	0	-196	0.0	-89.1
	高齢・障害・求職者雇用支援機構	1	8	0	0	1	8		
	都市再生機構	2	30	1	5	1	24	100.0	467.0
	計	15	3,191	6	532	9	2,659	150.0	499.9
愛 知 県	建設局	107	3,726	128	5,016	-21	-1,290	-16.4	-25.7
	農林基盤局	33	695	40	826	-7	-130	-17.5	-15.8
	総務局	1	18	0	0	1	18		
	企業庁	8	1,183	3	67	5	1,115	166.7	1,644.6
	教育委員会	0	0	1	42	-1	-42		
	その他	9	1,350	7	849	2	500	28.6	58.9
計	158	6,973	179	6,802	-21	170	-11.7	2.5	
名 古 屋 市	財政局	41	2,103	40	1,445	1	658	2.5	45.6
	上下水道局	22	886	20	902	2	-16	10.0	-1.8
	交通局	4	134	0	0	4	133		58,530.1
	住宅都市局	1	12	0	0	1	12		
計	68	3,136	60	2,348	8	788	13.3	33.6	

2. 発注者別保証取扱高

■5月単月

[金額単位:百万円]

発注者		当年度		前年度		対前年度増減		対前年度増減率(%)	
		件数	請負金額	件数	請負金額	件数	請負金額	件数	請負金額
尾張	一宮市	22	454	29	562	-7	-107	-24.1	-19.2
	瀬戸市	10	432	14	660	-4	-228	-28.6	-34.5
	春日井市	15	1,381	14	1,506	1	-125	7.1	-8.3
	犬山市	2	53	4	272	-2	-218	-50.0	-80.3
	江南市	8	193	5	319	3	-125	60.0	-39.3
	小牧市	9	523	5	1,815	4	-1,291	80.0	-71.1
	稲沢市	16	1,105	19	938	-3	167	-15.8	17.8
	尾張旭市	8	286	13	302	-5	-16	-38.5	-5.4
	岩倉市	3	28	2	767	1	-739	50.0	-96.3
	豊明市	4	112	1	24	3	88	300.0	364.0
	日進市	3	132	3	44	0	87	0.0	197.4
	清須市	6	341	0	0	6	341		
	北名古屋市	1	10	1	61	0	-50	0.0	-83.0
	長久手市	0	0	1	5	-1	-5		
	東郷町	2	36	1	6	1	30	100.0	498.2
	豊山町	0	0	0	0	0	0		
大口町	3	1,086	2	97	1	988	50.0	1,012.0	
扶桑町	2	44	0	0	2	44			
	計	114	6,222	114	7,384	0	-1,161	0.0	-15.7
海部	津島市	0	0	0	0	0	0		
	愛西市	0	0	7	559	-7	-559		
	弥富市	1	41	1	4	0	37	0.0	874.1
	あま市	3	29	0	0	3	29		
	大治町	0	0	1	346	-1	-346		
	蟹江町	2	87	0	0	2	87		
	飛島村	0	0	1	49	-1	-49		
		計	6	158	10	958	-4	-800	-40.0
知多	半田市	2	802	2	37	0	764	0.0	2,034.6
	常滑市	3	57	3	231	0	-173	0.0	-75.0
	東海市	6	179	4	200	2	-21	50.0	-10.9
	大府市	9	269	6	189	3	80	50.0	42.5
	知多市	1	36	3	175	-2	-139	-66.7	-79.3
	阿久比町	1	14	0	0	1	14		
	東浦町	5	223	1	11	4	211	400.0	1,796.3
	南知多町	0	0	0	0	0	0		
	美浜町	0	0	2	47	-2	-47		
	武豊町	2	70	1	24	1	45	100.0	182.8
	計	29	1,654	22	919	7	735	31.8	80.0

2. 発注者別保証取扱高

■5月単月

[金額単位: 百万円]

発注者		当年度		前年度		対前年度増減		対前年度増減率(%)	
		件数	請負金額	件数	請負金額	件数	請負金額	件数	請負金額
西 三 河	岡崎市	18	764	11	257	7	506	63.6	196.4
	碧南市	5	198	7	312	-2	-114	-28.6	-36.5
	刈谷市	11	180	20	632	-9	-452	-45.0	-71.5
	豊田市	18	3,125	24	2,892	-6	232	-25.0	8.0
	安城市	3	219	9	487	-6	-267	-66.7	-54.9
	西尾市	21	1,524	9	728	12	796	133.3	109.3
	知立市	8	334	8	299	0	35	0.0	11.8
	高浜市	10	145	5	57	5	88	100.0	156.0
	みよし市	9	955	3	118	6	837	200.0	708.2
	幸田町	2	49	6	98	-4	-48	-66.7	-49.4
	計	105	7,497	102	5,883	3	1,614	2.9	27.4
東 三 河	豊橋市	16	738	19	777	-3	-39	-15.8	-5.1
	豊川市	16	584	18	633	-2	-49	-11.1	-7.8
	蒲郡市	12	1,034	8	643	4	391	50.0	60.8
	新城市	1	15	0	0	1	15		
	田原市	0	0	3	186	-3	-186		
	設楽町	0	0	1	38	-1	-38		
	東栄町	0	0	0	0	0	0		
	豊根村	0	0	1	21	-1	-21		
計	45	2,373	50	2,301	-5	71	-10.0	3.1	
市町村 計		367	21,042	358	19,795	9	1,247	2.5	6.3
地 方 公 社	開発公社	0	0	2	302	-2	-302		
	住宅供給公社	4	66	7	267	-3	-200	-42.9	-75.1
	道路公社	6	3,410	1	137	5	3,273	500.0	2,378.3
	計	10	3,477	10	707	0	2,770	0.0	391.6
そ の 他	港管理組合	4	364	4	46	0	317	0.0	686.4
	地方公営企業団	1	28	8	419	-7	-391	-87.5	-93.3
	その他の事務組合	4	4,239	0	0	4	4,239		
	日本下水道事業団	1	58	0	0	1	58		
	土地区画整理組合	4	255	2	56	2	198	100.0	352.0
	日本郵便(株)	1	107	0	0	1	107		
計	15	5,053	14	522	1	4,530	7.1	867.5	
合 計		596	47,352	609	40,585	-13	6,766	-2.1	16.7

■4月～5月累計

[金額単位:百万円]

発注者	当年度		前年度		対前年度増減		対前年度増減率(%)		
	件数	請負金額	件数	請負金額	件数	請負金額	件数	請負金額	
国	防衛省 近畿中部防衛局	1	106	0	0	1	106		
	法務省	1	70	2	153	-1	-83	-50.0	-54.2
	財務省 国税庁	0	0	2	64	-2	-64		
	農林水産省 東海農政局	14	1,202	8	599	6	602	75.0	100.6
	農林水産省 中部森林管理局	2	157	1	16	1	141	100.0	856.7
	国土交通省 中部地方整備局	53	13,077	64	16,547	-11	-3,469	-17.2	-21.0
計	71	14,614	77	17,381	-6	-2,766	-7.8	-15.9	
独立行政法人等	国立大学法人	4	355	4	82	0	273	0.0	333.6
	中日本高速道路(株)	19	8,862	18	8,395	1	467	5.6	5.6
	水資源機構	5	3,054	5	416	0	2,637	0.0	632.6
	国立高等専門学校機構	1	377	0	0	1	377		
	高齢・障害・求職者雇用支援機構	1	8	0	0	1	8		
	都市再生機構	6	948	7	529	-1	418	-14.3	78.9
計	36	13,606	34	9,424	2	4,181	5.9	44.4	
愛知県	建設局	285	16,503	291	17,867	-6	-1,364	-2.1	-7.6
	農林基盤局	78	6,119	70	1,964	8	4,155	11.4	211.6
	総務局	1	18	0	0	1	18		
	企業庁	20	2,726	24	2,525	-4	201	-16.7	8.0
	教育委員会	0	0	5	203	-5	-203		
	その他	16	2,938	11	12,061	5	-9,122	45.5	-75.6
計	400	28,307	401	34,621	-1	-6,314	-0.2	-18.2	
名古屋市長古屋市	財政局	113	5,993	130	6,703	-17	-710	-13.1	-10.6
	上下水道局	81	5,043	67	3,696	14	1,346	20.9	36.4
	交通局	21	3,505	12	1,451	9	2,054	75.0	141.6
	緑政土木局	2	54	2	38	0	15	0.0	41.0
	教育委員会	5	168	0	0	5	168		
	住宅都市局	1	12	0	0	1	12		
計	223	14,778	211	11,890	12	2,887	5.7	24.3	

■4月～5月累計

[金額単位:百万円]

発注者	当年度		前年度		対前年度増減		対前年度増減率(%)		
	件数	請負金額	件数	請負金額	件数	請負金額	件数	請負金額	
尾張	一宮市	52	1,174	77	1,038	-25	135	-32.5	13.1
	瀬戸市	17	1,085	20	1,021	-3	63	-15.0	6.2
	春日井市	44	5,099	31	2,868	13	2,230	41.9	77.8
	犬山市	3	101	4	272	-1	-170	-25.0	-62.6
	江南市	10	384	8	500	2	-115	25.0	-23.1
	小牧市	29	2,631	14	1,888	15	742	107.1	39.3
	稲沢市	19	1,143	21	973	-2	169	-9.5	17.4
	尾張旭市	16	503	17	421	-1	81	-5.9	19.4
	岩倉市	6	184	3	778	3	-594	100.0	-76.3
	豊明市	4	112	1	24	3	88	300.0	364.0
	日進市	4	150	6	77	-2	72	-33.3	94.1
	清須市	10	456	1	45	9	410	900.0	893.4
	北名古屋市	4	320	1	61	3	258	300.0	421.9
	長久手市	5	64	8	81	-3	-17	-37.5	-21.5
	東郷町	2	36	3	61	-1	-25	-33.3	-40.8
	豊山町	1	155	0	0	1	155		
大口町	4	1,093	2	97	2	996	100.0	1,019.9	
扶桑町	5	293	3	163	2	130	66.7	80.0	
計	235	14,992	220	10,378	15	4,613	6.8	44.5	
海部	津島市	0	0	0	0	0	0		
	愛西市	0	0	7	559	-7	-559		
	弥富市	2	46	3	68	-1	-22	-33.3	-32.6
	あま市	5	54	1	5	4	48	400.0	856.3
	大治町	0	0	1	346	-1	-346		
	蟹江町	2	87	0	0	2	87		
	飛島村	0	0	1	49	-1	-49		
計	9	188	13	1,028	-4	-840	-30.8	-81.7	
知多	半田市	8	3,312	3	87	5	3,225	166.7	3,679.7
	常滑市	3	57	5	332	-2	-274	-40.0	-82.6
	東海市	17	2,004	5	306	12	1,697	240.0	553.1
	大府市	10	679	7	235	3	443	42.9	188.4
	知多市	1	36	3	175	-2	-139	-66.7	-79.3
	阿久比町	1	14	0	0	1	14		
	東浦町	10	316	2	23	8	292	400.0	1,255.7
	南知多町	0	0	2	49	-2	-49		
	美浜町	0	0	2	47	-2	-47		
	武豊町	3	86	3	73	0	12	0.0	17.4
計	53	6,508	32	1,332	21	5,176	65.6	388.5	

■4月～5月累計

[金額単位:百万円]

発注者		当年度		前年度		対前年度増減		対前年度増減率(%)	
		件数	請負金額	件数	請負金額	件数	請負金額	件数	請負金額
西三河	岡崎市	43	2,168	47	2,693	-4	-525	-8.5	-19.5
	碧南市	21	2,130	22	1,541	-1	589	-4.5	38.2
	刈谷市	26	415	24	760	2	-344	8.3	-45.4
	豊田市	50	8,857	56	5,719	-6	3,138	-10.7	54.9
	安城市	17	414	22	664	-5	-249	-22.7	-37.5
	西尾市	28	1,697	19	1,597	9	99	47.4	6.3
	知立市	15	479	14	350	1	128	7.1	36.8
	高浜市	10	145	7	283	3	-137	42.9	-48.6
	みよし市	14	1,418	9	286	5	1,131	55.6	395.2
	幸田町	3	89	7	140	-4	-51	-57.1	-36.5
	計	227	17,816	227	14,037	0	3,779	0.0	26.9
東三河	豊橋市	46	2,041	50	2,097	-4	-55	-8.0	-2.6
	豊川市	58	3,338	37	1,165	21	2,173	56.8	186.5
	蒲郡市	16	1,179	13	689	3	489	23.1	71.0
	新城市	5	1,284	3	319	2	964	66.7	301.6
	田原市	0	0	5	308	-5	-308		
	設楽町	0	0	2	64	-2	-64		
	東栄町	0	0	0	0	0	0		
	豊根村	0	0	2	29	-2	-29		
	計	125	7,844	112	4,673	13	3,171	11.6	67.8
	市町村 計	872	62,128	815	43,341	57	18,786	7.0	43.3
地方公社	開発公社	1	284	3	307	-2	-22	-66.7	-7.4
	住宅供給公社	6	97	9	350	-3	-253	-33.3	-72.3
	道路公社	7	3,498	3	316	4	3,182	133.3	1,007.0
	計	14	3,880	15	973	-1	2,906	-6.7	298.6
その他	港管理組合	6	597	7	661	-1	-63	-14.3	-9.6
	地方公営企業団	22	1,813	30	1,801	-8	11	-26.7	0.6
	その他の事務組合	11	6,078	3	3,739	8	2,339	266.7	62.5
	その他の公共団体	0	0	1	9	-1	-9		
	社会福祉法人	1	401	1	355	0	46	0.0	13.2
	その他の補助法人	0	0	1	78	-1	-78		
	日本下水道事業団	3	1,036	4	2,178	-1	-1,142	-25.0	-52.4
	地方独立行政法人(公立大学法人)	4	860	3	462	1	397	33.3	85.8
	その他の出資法人	0	0	1	304	-1	-304		
	土地区画整理組合	10	2,298	4	1,641	6	656	150.0	40.0
日本郵便(株)	3	248	0	0	3	248			
	計	60	13,335	55	11,233	5	2,101	9.1	18.7
	合計	1,453	135,872	1,397	116,975	56	18,896	4.0	16.2

3. 地区別保証取扱高

■5月単月

[金額単位:百万円]

地 区	当年度		前年度		対前年度増減		対前年度増減率(%)	
	件数	請負金額	件数	請負金額	件数	請負金額	件数	請負金額
名古屋地区	109	10,020	93	6,886	16	3,134	17.2	45.5
尾張地区	155	8,660	154	9,892	1	-1,232	0.6	-12.5
海部地区	26	1,995	34	4,761	-8	-2,766	-23.5	-58.1
知多地区	58	9,784	58	2,071	0	7,712	0.0	372.3
西三河地区	162	12,653	171	9,430	-9	3,223	-5.3	34.2
東三河地区	86	4,238	99	7,543	-13	-3,304	-13.1	-43.8
合 計	596	47,352	609	40,585	-13	6,766	-2.1	16.7

■4月～5月累計

[金額単位:百万円]

地 区	当年度		前年度		対前年度増減		対前年度増減率(%)	
	件数	請負金額	件数	請負金額	件数	請負金額	件数	請負金額
名古屋地区	299	27,351	280	26,399	19	952	6.8	3.6
尾張地区	371	30,258	340	31,644	31	-1,385	9.1	-4.4
海部地区	44	3,970	57	7,728	-13	-3,757	-22.8	-48.6
知多地区	136	23,120	97	9,795	39	13,325	40.2	136.0
西三河地区	384	32,102	391	25,308	-7	6,794	-1.8	26.8
東三河地区	219	19,069	232	16,100	-13	2,968	-5.6	18.4
合 計	1,453	135,872	1,397	116,975	56	18,896	4.0	16.2

4. 請負金額階層別保証取扱高

■5月単月

[金額単位:百万円]

請負金額階層	当年度		構成比(%)		対前年度増減		対前年度増減率(%)	
	件数	請負金額	件数	請負金額	件数	請負金額	件数	請負金額
1,000万円未満	118	748	19.8	1.6	-7	-86	-5.6	-10.4
5,000万円未満	296	7,281	49.7	15.4	-8	-174	-2.6	-2.3
1億円未満	86	6,217	14.4	13.1	3	363	3.6	6.2
5億円未満	81	15,509	13.6	32.8	-7	-512	-8.0	-3.2
10億円未満	11	8,087	1.8	17.1	5	4,132	83.3	104.5
10億円以上	4	9,507	0.7	20.1	1	3,045	33.3	47.1
合計	596	47,352	100.0	100.0	-13	6,766	-2.1	16.7

■4月～5月累計

[金額単位:百万円]

請負金額階層	当年度		構成比(%)		対前年度増減		対前年度増減率(%)	
	件数	請負金額	件数	請負金額	件数	請負金額	件数	請負金額
1,000万円未満	261	1,694	18.0	1.2	-18	-166	-6.5	-9.0
5,000万円未満	658	16,147	45.3	11.9	-5	-394	-0.8	-2.4
1億円未満	225	15,846	15.5	11.7	32	1,930	16.6	13.9
5億円未満	263	52,665	18.1	38.8	26	8,421	11.0	19.0
10億円未満	30	21,217	2.1	15.6	19	13,894	172.7	189.7
10億円以上	16	28,300	1.1	20.8	2	-4,787	14.3	-14.5
合計	1,453	135,872	100.0	100.0	56	18,896	4.0	16.2

<保証統計について>

1. 対 象

公共工事の前払金保証事業に関する法律（昭和27年法律第184号）の第2条第1項に規定する公共工事で、前払金保証契約が締結されたものです。（国又は地方公共団体その他の公共団体の発注する土木建築に関する工事又は測量）

2. 留意点

- ①工事場所が愛知県内である工事を集計しています。
- ②変更契約により請負金額に増減があっても、前払金に影響がない場合には、増減相当額は計上していません。
- ③継続工事（年度区分工事）においては、前払金に対応する当該年度の請負金額を計上しています。
- ④前払金保証契約締結日で集計しているため、請負契約締結日との間には、タイムラグが発生する場合があります。

東日本建設業保証株式会社 愛知支店

〒461-0008

名古屋市東区武平町5-1 名古屋栄ビルディング3F

TEL 052-962-3461

FAX 0120-027-516（フリーダイヤル）

本 社 東京都中央区八丁堀2-27-10

URL <https://www.ejcs.co.jp/>