

前払金保証工事から見た愛知県内の
公共工事の動向
(令和4年9月)



東日本建設業保証株式会社
愛知支店

1. 概況

■9月単月

[金額単位：百万円]

発注者	当年度		前年度		対前年度増減		対前年度増減率(%)	
	件数	請負金額	件数	請負金額	件数	請負金額	件数	請負金額
国	25	4,864	26	2,550	-1	2,313	-3.8	90.7
独立行政法人等	17	6,435	21	4,061	-4	2,373	-19.0	58.5
愛知県	275	13,385	314	17,660	-39	-4,274	-12.4	-24.2
市町村	503	19,713	517	20,377	-14	-664	-2.7	-3.3
地方公社	14	2,091	16	650	-2	1,440	-12.5	221.4
その他	36	3,077	18	1,129	18	1,947	100.0	172.4
合計	870	49,566	912	46,430	-42	3,136	-4.6	6.8

・請負金額の増減状況

【国】

国土交通省(+16億円)などで増加した。

【独立行政法人等】

中日本高速道路㈱(+33億円)などで増加した。

【愛知県】

建設局(-23億円)などで減少した。

【市町村】

蒲郡市(-9億円)などで減少した。

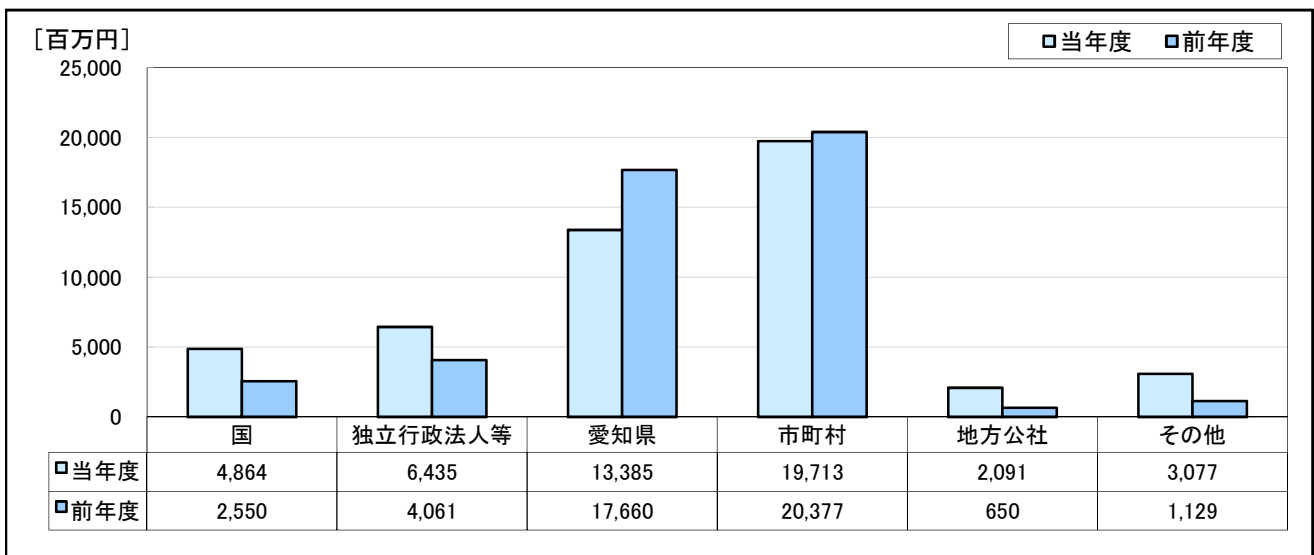
【地方公社】

名古屋高速道路公社(+15億円)などで増加した。

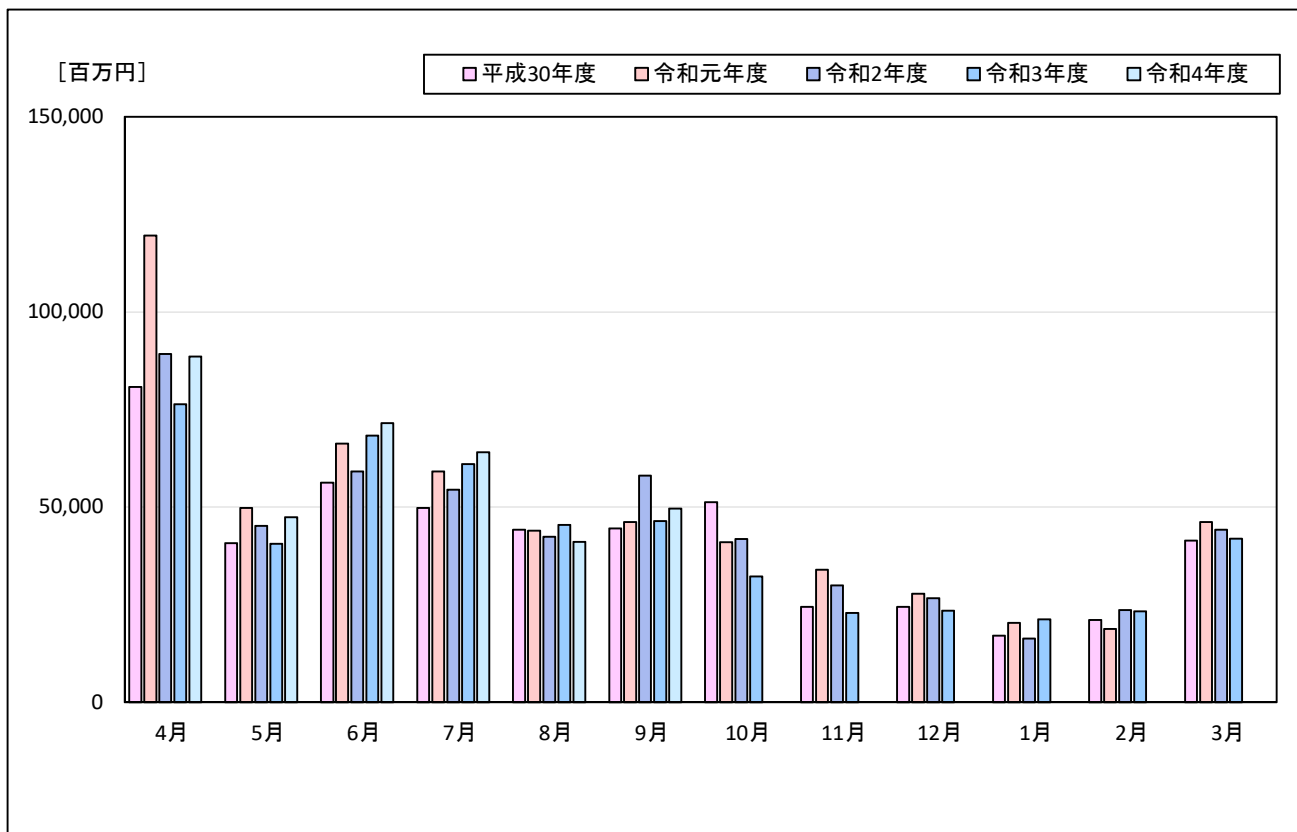
【その他】

名古屋港管理組合(+11億円)などで増加した。

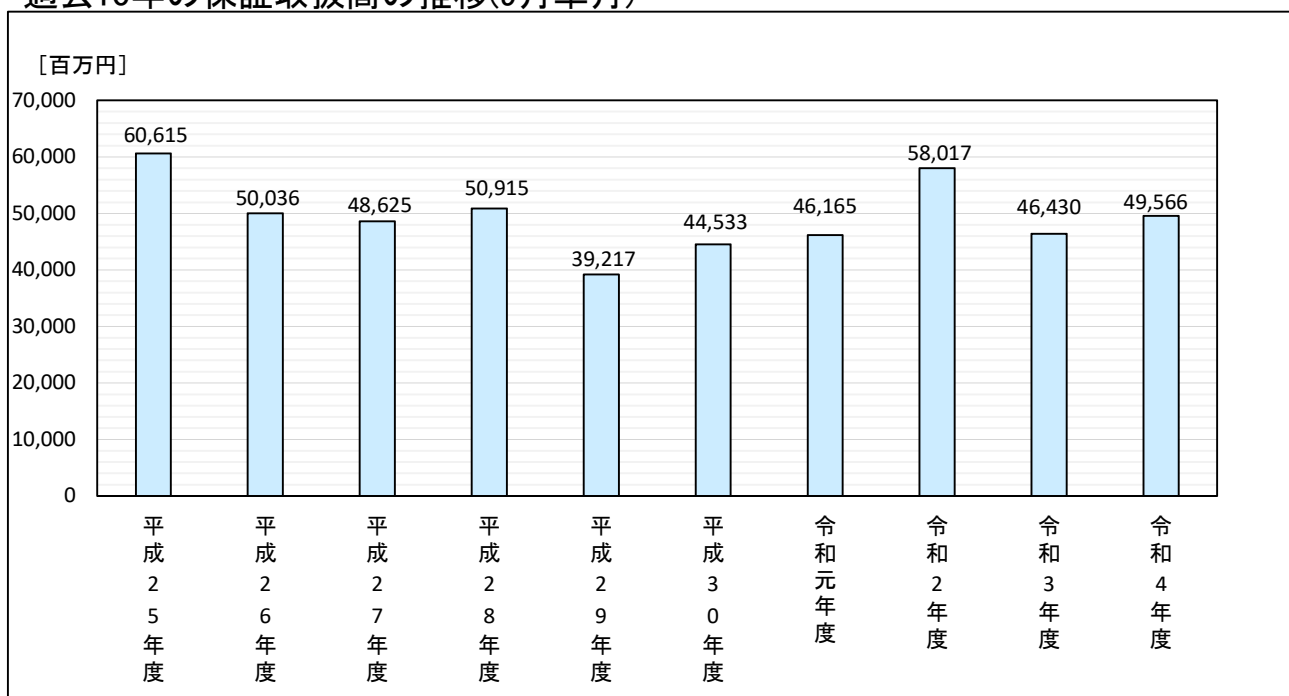
・発注者別保証取扱高(請負金額)



・過去5年の月別保証取扱高の推移



・過去10年の保証取扱高の推移(9月単月)



■4月～9月累計

[金額単位：百万円]

発注者	当年度		前年度		対前年度増減		対前年度増減率(%)	
	件数	請負金額	件数	請負金額	件数	請負金額	件数	請負金額
国	197	40,499	201	37,271	-4	3,227	-2.0	8.7
独立行政法人等	83	33,660	110	22,867	-27	10,793	-24.5	47.2
愛知県	1,514	91,418	1,577	102,385	-63	-10,966	-4.0	-10.7
市町村	3,121	165,408	3,088	150,405	33	15,002	1.1	10.0
地方公社	71	9,382	62	5,790	9	3,591	14.5	62.0
その他	154	21,739	132	19,506	22	2,232	16.7	11.4
合計	5,140	362,108	5,170	338,227	-30	23,881	-0.6	7.1

・請負金額の増減状況

【国】

国土交通省(+32億円)などで増加している。

【独立行政法人等】

中日本高速道路株(+76億円)などで増加している。

【愛知県】

建設局(-63億円)などで減少している。

【市町村】

春日井市(+32億円)などで増加している。

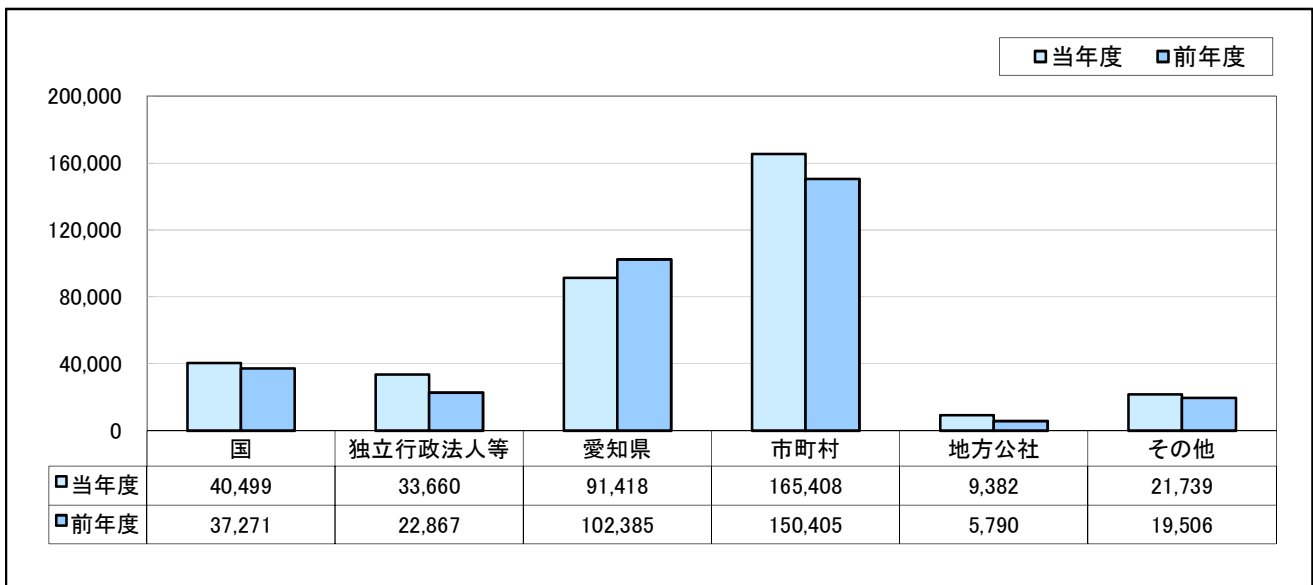
【地方公社】

名古屋高速道路公社(+39億円)などで増加している。

【その他】

西知多医療厚生組合(+42億円)などで増加している。

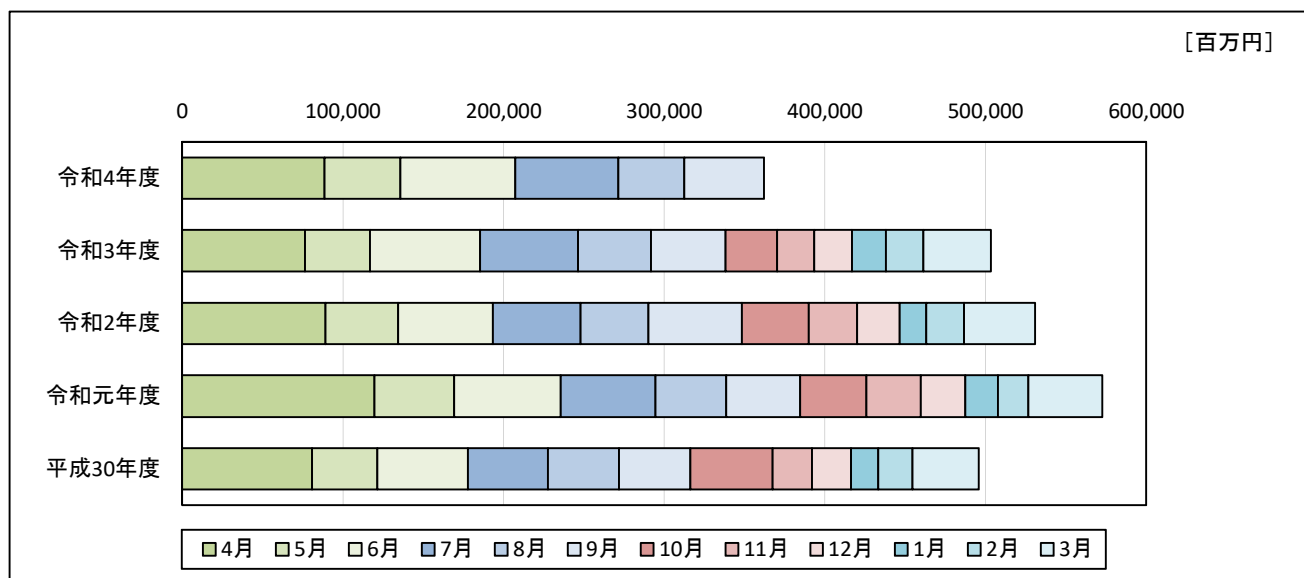
・発注者別保証取扱高（請負金額）



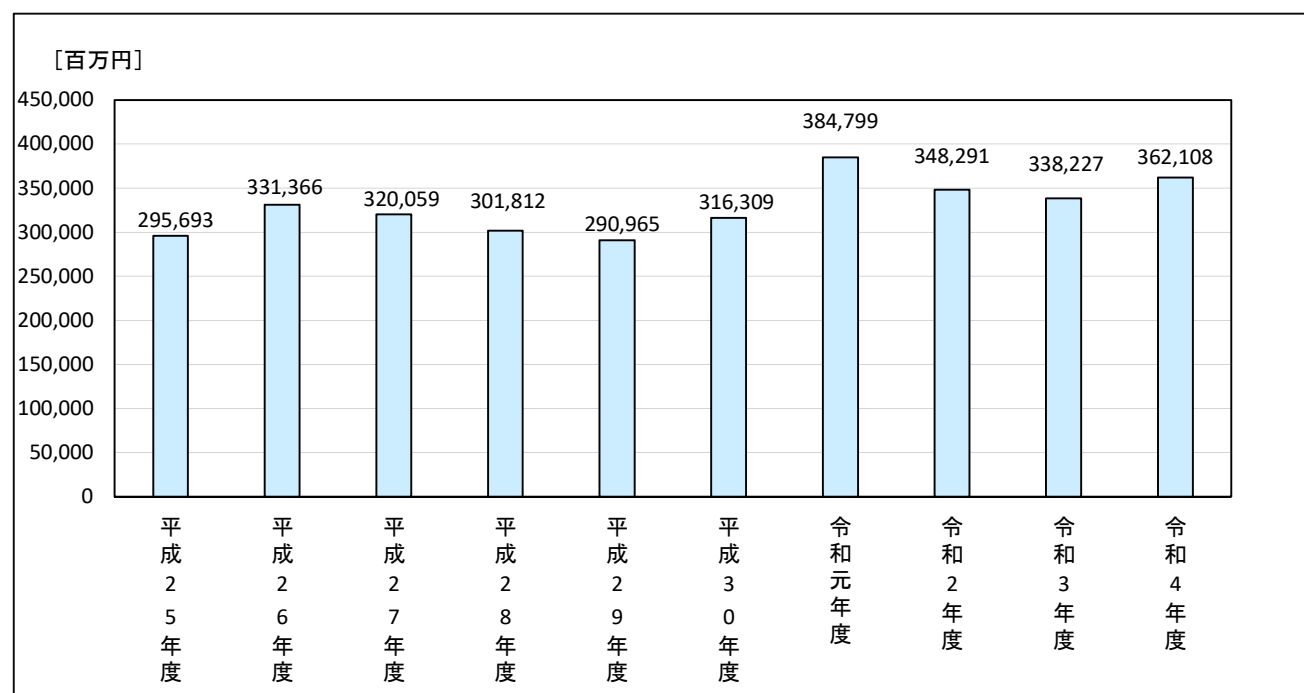
・過去5年の月別保証取扱高の推移

[金額単位：百万円]

	4月	5月	6月	7月	8月	9月	10月	11月	12月	1月	2月	3月
令和4年度	88,520	47,352	71,462	64,090	41,115	49,566						
令和3年度	76,390	40,585	68,368	60,998	45,454	46,430	32,210	22,884	23,446	21,270	23,283	41,888
令和2年度	89,152	45,191	59,102	54,478	42,348	58,017	41,783	29,950	26,683	16,335	23,635	44,154
令和元年度	119,541	49,776	66,278	59,103	43,933	46,165	40,976	33,958	27,755	20,283	18,835	46,159
平成30年度	80,796	40,760	56,258	49,780	44,178	44,533	51,212	24,377	24,395	17,075	21,136	41,424



・過去10年の保証取扱高の推移(9月累計)



2. 発注者別保証取扱高

■9月単月

[金額単位:百万円]

発注者	当年度		前年度		対前年度増減		対前年度増減率(%)		
	件数	請負金額	件数	請負金額	件数	請負金額	件数	請負金額	
国	財務省 東海財務局	0	0	1	4	-1	-4		
	農林水産省 東海農政局	3	831	3	195	0	636	0.0	326.0
	農林水産省 中部森林管理局	0	0	1	7	-1	-7		
	国土交通省 中部地方整備局	21	4,016	21	2,343	0	1,673	0.0	71.4
	国土交通省 航空局	1	16	0	0	1	16		
	計	25	4,864	26	2,550	-1	2,313	-3.8	90.7
独立行政法人等	国立大学法人	6	926	7	819	-1	107	-14.3	13.1
	中日本高速道路(株)	5	5,269	5	1,903	0	3,366	0.0	176.9
	その他の出資法人	1	96	0	0	1	96		
	水資源機構	3	93	3	17	0	76	0.0	445.3
	都市再生機構	2	48	6	1,321	-4	-1,273	-66.7	-96.3
	計	17	6,435	21	4,061	-4	2,373	-19.0	58.5
愛知県	建設局	157	5,497	169	7,842	-12	-2,344	-7.1	-29.9
	農林基盤局	101	7,344	130	8,594	-29	-1,249	-22.3	-14.5
	総務局	1	28	0	0	1	28		
	企業庁	12	448	11	452	1	-4	9.1	-1.0
	その他	4	66	4	770	0	-703	0.0	-91.4
	計	275	13,385	314	17,660	-39	-4,274	-12.4	-24.2
名古屋市	財政局	94	5,227	94	4,408	0	819	0.0	18.6
	上下水道局	31	1,440	35	2,293	-4	-852	-11.4	-37.2
	交通局	15	256	16	994	-1	-737	-6.3	-74.2
	緑政土木局	2	43	4	85	-2	-41	-50.0	-48.9
	教育委員会	1	39	0	0	1	39		
	住宅都市局	1	9	0	0	1	9		
	消防局	1	56	0	0	1	56		
計	145	7,074	149	7,781	-4	-707	-2.7	-9.1	

2. 発注者別保証取扱高

■9月単月

[金額単位:百万円]

発注者	当年度		前年度		対前年度増減		対前年度増減率(%)		
	件数	請負金額	件数	請負金額	件数	請負金額	件数	請負金額	
尾張	一宮市	34	878	48	1,227	-14	-348	-29.2	-28.4
	瀬戸市	1	9	5	81	-4	-72	-80.0	-88.6
	春日井市	22	958	12	342	10	616	83.3	179.9
	犬山市	7	482	3	53	4	428	133.3	799.3
	江南市	3	64	5	103	-2	-38	-40.0	-37.5
	小牧市	14	254	21	325	-7	-70	-33.3	-21.7
	稲沢市	17	398	16	258	1	140	6.3	54.3
	尾張旭市	6	103	4	89	2	14	50.0	16.3
	岩倉市	3	53	1	19	2	34	200.0	181.0
	豊明市	1	22	1	12	0	9	0.0	78.6
	日進市	5	672	8	313	-3	359	-37.5	114.5
	清須市	7	477	5	109	2	367	40.0	336.1
	北名古屋	0	0	1	70	-1	-70		-99.5
	長久手市	3	40	1	16	2	23	200.0	141.9
	東郷町	3	86	4	61	-1	25	-25.0	41.6
	豊山町	0	0	0	0	0	0		
	大口町	0	0	1	81	-1	-81		
扶桑町	0	0	1	72	-1	-72			
計	126	4,503	137	3,239	-11	1,264	-8.0	39.0	
海部	津島市	1	18	3	94	-2	-76	-66.7	-80.4
	愛西市	0	0	3	574	-3	-574		
	弥富市	1	4	5	34	-4	-29	-80.0	-86.4
	あま市	1	11	2	29	-1	-17	-50.0	-59.6
	大治町	0	0	0	0	0	0		
	蟹江町	1	17	1	18	0	0	0.0	-4.1
	飛島村	0	0	0	0	0	0		
計	4	53	14	752	-10	-699	-71.4	-92.9	
知多	半田市	2	155	1	115	1	40	100.0	35.1
	常滑市	1	3	3	242	-2	-238	-66.7	-98.5
	東海市	7	134	12	760	-5	-625	-41.7	-82.3
	大府市	7	580	3	122	4	458	133.3	375.8
	知多市	3	126	3	312	0	-186	0.0	-59.7
	阿久比町	0	0	2	17	-2	-17		
	東浦町	7	255	8	160	-1	94	-12.5	59.3
	南知多町	2	28	0	0	2	28		
	美浜町	3	139	1	32	2	106	200.0	325.8
	武豊町	4	157	0	0	4	157		
計	36	1,581	33	1,763	3	-182	9.1	-10.3	

2. 発注者別保証取扱高

■9月単月

[金額単位:百万円]

発注者	当年度		前年度		対前年度増減		対前年度増減率(%)		
	件数	請負金額	件数	請負金額	件数	請負金額	件数	請負金額	
西三河	岡崎市	32	1,022	16	537	16	485	100.0	90.4
	碧南市	8	174	10	185	-2	-10	-20.0	-5.6
	刈谷市	19	530	16	598	3	-68	18.8	-11.4
	豊田市	18	813	19	1,245	-1	-431	-5.3	-34.6
	安城市	10	439	17	512	-7	-72	-41.2	-14.1
	西尾市	18	441	12	232	6	208	50.0	89.7
	知立市	6	118	10	65	-4	52	-40.0	80.7
	高浜市	0	0	0	0	0	0		
	みよし市	9	361	4	157	5	204	125.0	129.9
	幸田町	2	99	7	128	-5	-29	-71.4	-23.1
計	122	4,003	111	3,663	11	339	9.9	9.3	
東三河	豊橋市	20	989	27	952	-7	36	-25.9	3.9
	豊川市	26	498	24	538	2	-39	8.3	-7.4
	蒲郡市	8	256	7	1,170	1	-914	14.3	-78.1
	新城市	8	223	2	72	6	151	300.0	208.3
	田原市	6	478	6	181	0	297	0.0	164.1
	設楽町	1	41	3	165	-2	-123	-66.7	-74.7
	東栄町	1	9	0	0	1	9		
	豊根村	0	0	4	97	-4	-97		
計	70	2,497	73	3,177	-3	-680	-4.1	-21.4	
市町村 計	503	19,713	517	20,377	-14	-664	-2.7	-3.3	
地方公社	開発公社	0	0	1	57	-1	-57		
	住宅供給公社	12	511	15	593	-3	-82	-20.0	-13.8
	道路公社	2	1,579	0	0	2	1,579		
計	14	2,091	16	650	-2	1,440	-12.5	221.4	
その他	港管理組合	16	1,514	7	354	9	1,159	128.6	326.9
	地方公営企業団	8	211	3	152	5	59	166.7	39.2
	学校法人等	0	0	1	349	-1	-349		
	社会福祉法人	5	805	1	62	4	742	400.0	1,183.1
	日本下水道事業団	1	9	0	0	1	9		
	土地区画整理組合	5	343	4	154	1	188	25.0	122.6
	日本郵便(株)	1	192	2	55	-1	136	-50.0	243.9
計	36	3,077	18	1,129	18	1,947	100.0	172.4	
合計	870	49,566	912	46,430	-42	3,136	-4.6	6.8	

■4月～9月累計

[金額単位:百万円]

発注者	当年度		前年度		対前年度増減		対前年度増減率(%)		
	件数	請負金額	件数	請負金額	件数	請負金額	件数	請負金額	
国	防衛省 近畿中部防衛局	7	987	1	229	6	758	600.0	330.6
	法務省	3	104	3	161	0	-56	0.0	-35.3
	財務省 東海財務局	0	0	3	118	-3	-118		
	財務省 国税庁	0	0	3	88	-3	-88		
	農林水産省 東海農政局	35	4,072	39	4,675	-4	-603	-10.3	-12.9
	農林水産省 中部森林管理局	9	276	6	164	3	112	50.0	68.6
	国土交通省 中部地方整備局	142	35,041	143	31,611	-1	3,430	-0.7	10.9
	国土交通省 航空局	1	16	2	135	-1	-119	-50.0	-88.1
	国土交通省 海上保安庁	0	0	1	86	-1	-86		
	計	197	40,499	201	37,271	-4	3,227	-2.0	8.7
独立行政法人等	国立大学法人	17	1,834	24	2,383	-7	-548	-29.2	-23.0
	中日本高速道路(株)	29	24,434	47	16,755	-18	7,679	-38.3	45.8
	その他の出資法人	1	96	1	14	0	82	0.0	566.7
	水資源機構	15	3,968	12	619	3	3,349	25.0	541.1
	国立高等専門学校機構	1	377	2	474	-1	-97	-50.0	-20.5
	労働者健康安全機構	1	254	1	9	0	244	0.0	2,466.6
	高齢・障害・求職者雇用支援機構	1	8	0	0	1	8		
	都市再生機構	18	2,686	23	2,610	-5	75	-21.7	2.9
計	83	33,660	110	22,867	-27	10,793	-24.5	47.2	
愛知県	建設局	1,083	54,192	1,087	60,557	-4	-6,364	-0.4	-10.5
	農林基盤局	340	21,245	391	21,035	-51	210	-13.0	1.0
	総務局	2	46	1	12	1	33	100.0	258.6
	企業庁	62	4,488	67	5,045	-5	-557	-7.5	-11.0
	教育委員会	0	0	5	203	-5	-203		
	その他	27	11,444	26	15,530	1	-4,085	3.8	-26.3
計	1,514	91,418	1,577	102,385	-63	-10,966	-4.0	-10.7	
名古屋市	財政局	557	28,961	541	28,613	16	348	3.0	1.2
	上下水道局	197	11,813	213	12,299	-16	-485	-7.5	-4.0
	交通局	73	5,627	56	4,354	17	1,272	30.4	29.2
	緑政土木局	14	446	14	459	0	-13	0.0	-3.0
	教育委員会	14	1,151	21	1,221	-7	-69	-33.3	-5.7
	住宅都市局	5	99	4	110	1	-10	25.0	-9.6
	経済局	0	0	1	21	-1	-21		
	健康福祉局	2	608	0	0	2	608		
	スポーツ市民局	1	40	2	57	-1	-16	-50.0	-29.4
	消防局	1	56	0	0	1	56		
計	864	48,806	852	47,138	12	1,668	1.4	3.5	

■4月～9月累計

[金額単位:百万円]

発注者	当年度		前年度		対前年度増減		対前年度増減率(%)		
	件数	請負金額	件数	請負金額	件数	請負金額	件数	請負金額	
尾張	一宮市	194	4,269	209	4,663	-15	-393	-7.2	-8.4
	瀬戸市	40	2,089	39	1,770	1	319	2.6	18.0
	春日井市	105	8,827	92	5,616	13	3,211	14.1	57.2
	犬山市	26	967	24	1,002	2	-34	8.3	-3.5
	江南市	35	1,507	31	1,681	4	-173	12.9	-10.3
	小牧市	95	3,989	82	3,452	13	537	15.9	15.6
	稲沢市	77	3,027	79	2,655	-2	371	-2.5	14.0
	尾張旭市	33	926	39	1,223	-6	-296	-15.4	-24.3
	岩倉市	23	1,128	26	1,586	-3	-458	-11.5	-28.9
	豊明市	10	307	3	49	7	257	233.3	520.9
	日進市	21	1,451	25	686	-4	765	-16.0	111.4
	清須市	34	1,754	23	1,623	11	131	47.8	8.1
	北名古屋市	23	1,476	14	899	9	577	64.3	64.2
	長久手市	13	652	19	463	-6	188	-31.6	40.7
	東郷町	12	305	16	393	-4	-87	-25.0	-22.3
	豊山町	5	580	5	525	0	55	0.0	10.5
大口町	8	1,220	6	214	2	1,006	33.3	470.4	
扶桑町	10	561	11	462	-1	99	-9.1	21.5	
計	764	35,046	743	28,968	21	6,077	2.8	21.0	
海部	津島市	11	770	14	810	-3	-39	-21.4	-4.9
	愛西市	15	1,072	23	1,812	-8	-739	-34.8	-40.8
	弥富市	16	1,478	19	787	-3	690	-15.8	87.6
	あま市	23	751	21	604	2	147	9.5	24.4
	大治町	0	0	1	346	-1	-346		
	蟹江町	10	455	16	1,023	-6	-567	-37.5	-55.4
	飛島村	1	1,188	2	365	-1	822	-50.0	224.7
計	76	5,716	96	5,749	-20	-33	-20.8	-0.6	
知多	半田市	20	4,332	14	1,236	6	3,096	42.9	250.5
	常滑市	19	1,268	19	2,135	0	-866	0.0	-40.6
	東海市	52	3,827	36	1,821	16	2,006	44.4	110.1
	大府市	35	2,004	33	1,073	2	931	6.1	86.7
	知多市	10	540	14	848	-4	-307	-28.6	-36.2
	阿久比町	6	489	5	133	1	356	20.0	267.0
	東浦町	30	1,054	20	504	10	549	50.0	108.9
	南知多町	3	104	4	174	-1	-70	-25.0	-40.4
	美浜町	5	275	4	185	1	90	25.0	48.7
	武豊町	14	549	11	487	3	61	27.3	12.7
計	194	14,447	160	8,599	34	5,847	21.3	68.0	

■4月～9月累計

[金額単位:百万円]

発注者		当年度		前年度		対前年度増減		対前年度増減率(%)	
		件数	請負金額	件数	請負金額	件数	請負金額	件数	請負金額
西 三 河	岡崎市	189	7,372	177	7,700	12	-327	6.8	-4.2
	碧南市	63	3,291	57	2,469	6	822	10.5	33.3
	刈谷市	97	2,978	77	2,814	20	163	26.0	5.8
	豊田市	170	16,023	196	16,709	-26	-685	-13.3	-4.1
	安城市	62	2,387	78	2,483	-16	-95	-20.5	-3.9
	西尾市	94	3,904	87	4,014	7	-110	8.0	-2.8
	知立市	47	1,256	57	1,150	-10	106	-17.5	9.3
	高浜市	40	974	40	1,302	0	-327	0.0	-25.2
	みよし市	39	2,434	32	1,204	7	1,230	21.9	102.2
	幸田町	29	785	29	883	0	-97	0.0	-11.1
	計	830	41,409	830	40,731	0	678	0.0	1.7
東 三 河	豊橋市	140	6,550	156	7,882	-16	-1,332	-10.3	-16.9
	豊川市	132	6,747	116	4,987	16	1,759	13.8	35.3
	蒲郡市	55	3,095	56	3,507	-1	-411	-1.8	-11.7
	新城市	34	2,250	30	1,074	4	1,175	13.3	109.4
	田原市	14	808	24	1,192	-10	-383	-41.7	-32.2
	設楽町	9	352	12	345	-3	6	-25.0	1.8
	東栄町	3	37	2	24	1	12	50.0	51.7
	豊根村	6	140	11	202	-5	-61	-45.5	-30.5
	計	393	19,982	407	19,218	-14	764	-3.4	4.0
	市町村 計	3,121	165,408	3,088	150,405	33	15,002	1.1	10.0
地 方 公 社	開発公社	2	289	7	986	-5	-696	-71.4	-70.7
	住宅供給公社	57	2,296	49	1,925	8	371	16.3	19.3
	道路公社	12	6,796	6	2,879	6	3,917	100.0	136.0
	計	71	9,382	62	5,790	9	3,591	14.5	62.0
そ の 他	港管理組合	39	3,853	31	2,163	8	1,689	25.8	78.1
	地方公営企業団	52	2,944	48	2,318	4	625	8.3	27.0
	その他の事務組合	15	6,184	5	4,631	10	1,553	200.0	33.5
	その他の公共団体	0	0	1	9	-1	-9		
	学校法人等	0	0	2	408	-2	-408		
	社会福祉法人	7	1,672	6	3,172	1	-1,499	16.7	-47.3
	その他の補助法人	0	0	2	90	-2	-90		
	日本下水道事業団	5	1,238	10	3,153	-5	-1,914	-50.0	-60.7
	地方独立行政法人(公立大学法人)	5	1,755	3	462	2	1,292	66.7	279.2
	その他の出資法人	0	0	2	420	-2	-420		
	漁業協同組合(連合会)	1	226	0	0	1	226		
	高速自動車道連結施設	0	0	1	186	-1	-186		
	土地改良区	1	48	0	0	1	48		
	土地区画整理組合	23	3,357	16	2,207	7	1,149	43.8	52.1
	日本郵便(株)	6	457	5	281	1	175	20.0	62.3
	計	154	21,739	132	19,506	22	2,232	16.7	11.4
	合 計	5,140	362,108	5,170	338,227	-30	23,881	-0.6	7.1

3. 地区別保証取扱高

■9月単月

[金額単位:百万円]

地 区	当年度		前年度		対前年度増減		対前年度増減率(%)	
	件数	請負金額	件数	請負金額	件数	請負金額	件数	請負金額
名古屋地区	188	10,888	195	11,970	-7	-1,081	-3.6	-9.0
尾張地区	199	14,639	225	9,535	-26	5,103	-11.6	53.5
海部地区	42	3,529	49	3,559	-7	-30	-14.3	-0.8
知多地区	63	2,562	59	2,832	4	-270	6.8	-9.5
西三河地区	231	10,753	223	10,172	8	580	3.6	5.7
東三河地区	147	7,193	161	8,359	-14	-1,166	-8.7	-13.9
合 計	870	49,566	912	46,430	-42	3,136	-4.6	6.8

■4月～9月累計

[金額単位:百万円]

地 区	当年度		前年度		対前年度増減		対前年度増減率(%)	
	件数	請負金額	件数	請負金額	件数	請負金額	件数	請負金額
名古屋地区	1,109	79,671	1,079	78,238	30	1,432	2.8	1.8
尾張地区	1,194	80,401	1,190	77,261	4	3,139	0.3	4.1
海部地区	242	27,678	285	27,182	-43	496	-15.1	1.8
知多地区	407	41,518	341	23,848	66	17,669	19.4	74.1
西三河地区	1,376	79,708	1,428	80,540	-52	-832	-3.6	-1.0
東三河地区	812	53,129	847	51,154	-35	1,975	-4.1	3.9
合 計	5,140	362,108	5,170	338,227	-30	23,881	-0.6	7.1

4. 請負金額階層別保証取扱高

■9月単月

[金額単位:百万円]

請負金額階層	当年度		構成比(%)		対前年度増減		対前年度増減率(%)	
	件数	請負金額	件数	請負金額	件数	請負金額	件数	請負金額
1,000万円未満	157	1,073	18.0	2.2	-9	-14	-5.4	-1.4
5,000万円未満	451	11,592	51.8	23.4	-27	-384	-5.6	-3.2
1億円未満	158	10,981	18.2	22.2	11	546	7.5	5.2
5億円未満	97	16,981	11.1	34.3	-18	-1,528	-15.7	-8.3
10億円未満	2	1,171	0.2	2.4	-4	-3,248	-66.7	-73.5
10億円以上	5	7,766	0.6	15.7	5	7,766		
合計	870	49,566	100.0	100.0	-42	3,136	-4.6	6.8

■4月～9月累計

[金額単位:百万円]

請負金額階層	当年度		構成比(%)		対前年度増減		対前年度増減率(%)	
	件数	請負金額	件数	請負金額	件数	請負金額	件数	請負金額
1,000万円未満	944	6,292	18.4	1.7	8	85	0.9	1.4
5,000万円未満	2,512	64,115	48.9	17.7	-28	-995	-1.1	-1.5
1億円未満	857	60,369	16.7	16.7	-4	-839	-0.5	-1.4
5億円未満	755	139,097	14.7	38.4	-25	228	-3.2	0.2
10億円未満	44	31,141	0.9	8.6	12	8,826	37.5	39.6
10億円以上	28	61,092	0.5	16.9	7	16,576	33.3	37.2
合計	5,140	362,108	100.0	100.0	-30	23,881	-0.6	7.1

<保証統計について>

1. 対 象

公共工事の前払金保証事業に関する法律（昭和27年法律第184号）の第2条第1項に規定する公共工事で、前払金保証契約が締結されたものです。（国又は地方公共団体その他の公共団体の発注する土木建築に関する工事又は測量）

2. 留意点

- ①工事場所が愛知県内である工事を集計しています。
- ②変更契約により請負金額に増減があっても、前払金に影響がない場合には、増減相当額は計上していません。
- ③継続工事（年度区分工事）においては、前払金に対応する当該年度の請負金額を計上しています。
- ④前払金保証契約締結日で集計しているため、請負契約締結日との間には、タイムラグが発生する場合があります。

東日本建設業保証株式会社 愛知支店

〒461-0008

名古屋市東区武平町5-1 名古屋栄ビルディング3F

TEL 052-962-3461

FAX 0120-027-516（フリーダイヤル）

本 社 東京都中央区八丁堀2-27-10

URL <https://www.ejcs.co.jp/>