

前払金保証工事から見た愛知県内の  
**公共工事の動向**  
(令和4年10月)



東日本建設業保証株式会社  
愛知支店

# 1. 概況

## ■10月単月

[金額単位：百万円]

発注者	当年度		前年度		対前年度増減		対前年度増減率(%)	
	件数	請負金額	件数	請負金額	件数	請負金額	件数	請負金額
国	18	1,681	24	1,494	-6	187	-25.0	12.5
独立行政法人等	14	1,121	18	1,526	-4	-405	-22.2	-26.5
愛知県	249	11,386	262	11,676	-13	-290	-5.0	-2.5
市町村	465	15,746	463	15,483	2	262	0.4	1.7
地方公社	14	590	13	481	1	108	7.7	22.5
その他	12	684	20	1,548	-8	-863	-40.0	-55.8
合計	772	31,209	800	32,210	-28	-1,000	-3.5	-3.1

### ・請負金額の増減状況

#### 【国】

国土交通省(+1億円)などで増加した。

#### 【独立行政法人等】

国立大学法人(-9億円)などで減少した。

#### 【愛知県】

建設局(-21億円)で減少した。

#### 【市町村】

名古屋市(+16億円)などで増加した。

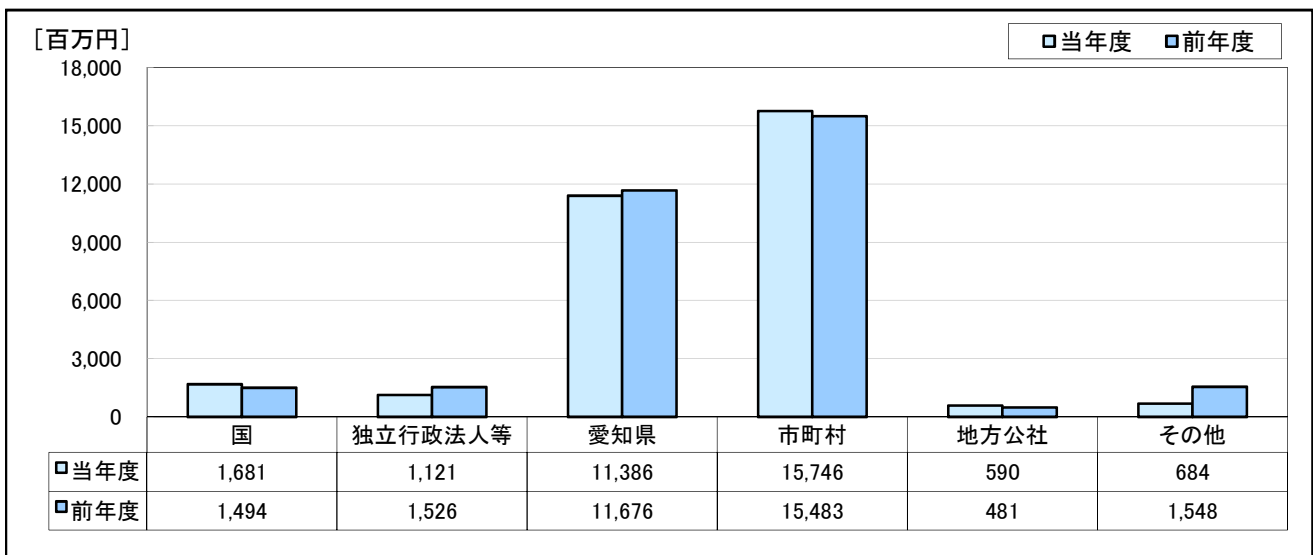
#### 【地方公社】

名古屋高速道路公社(+0.9億円)などで増加した。

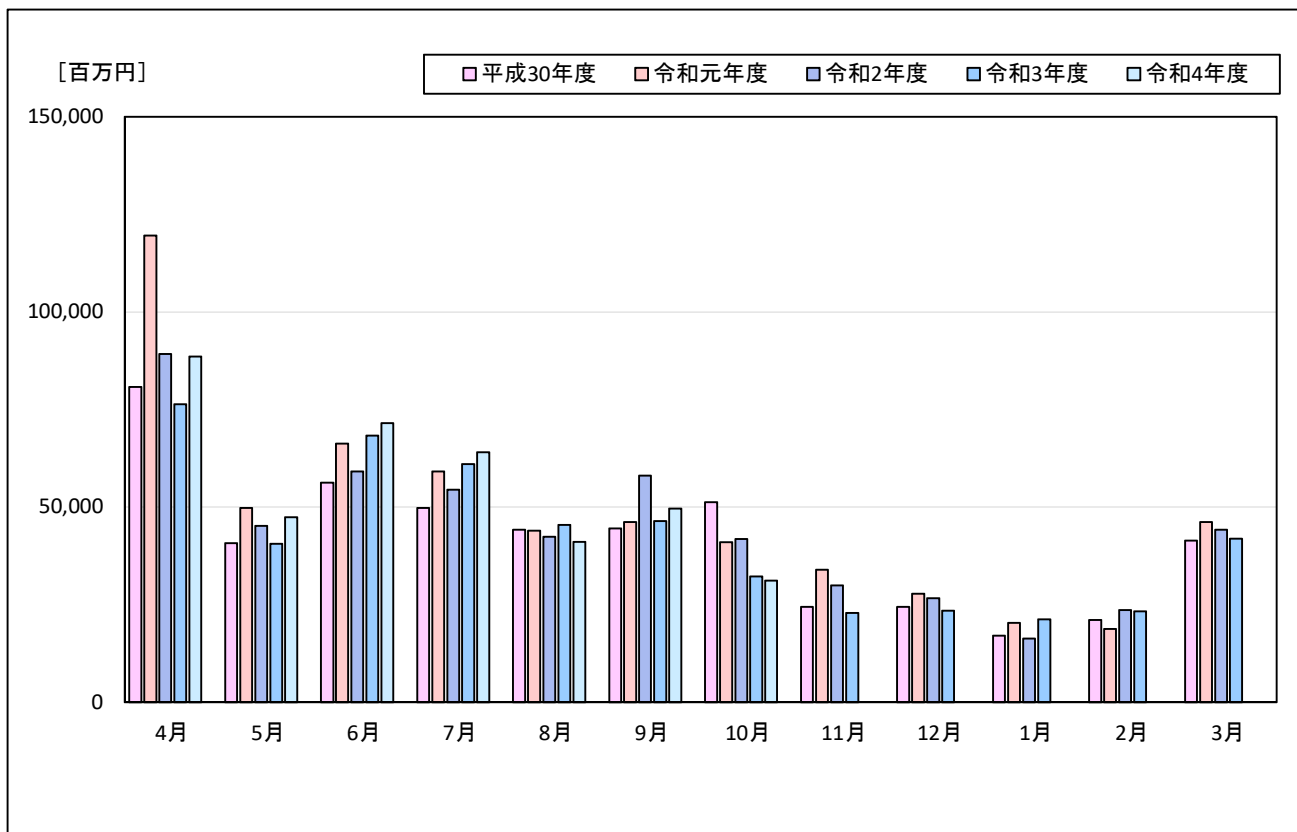
#### 【その他】

日本下水道事業団(-3億円)などで減少した。

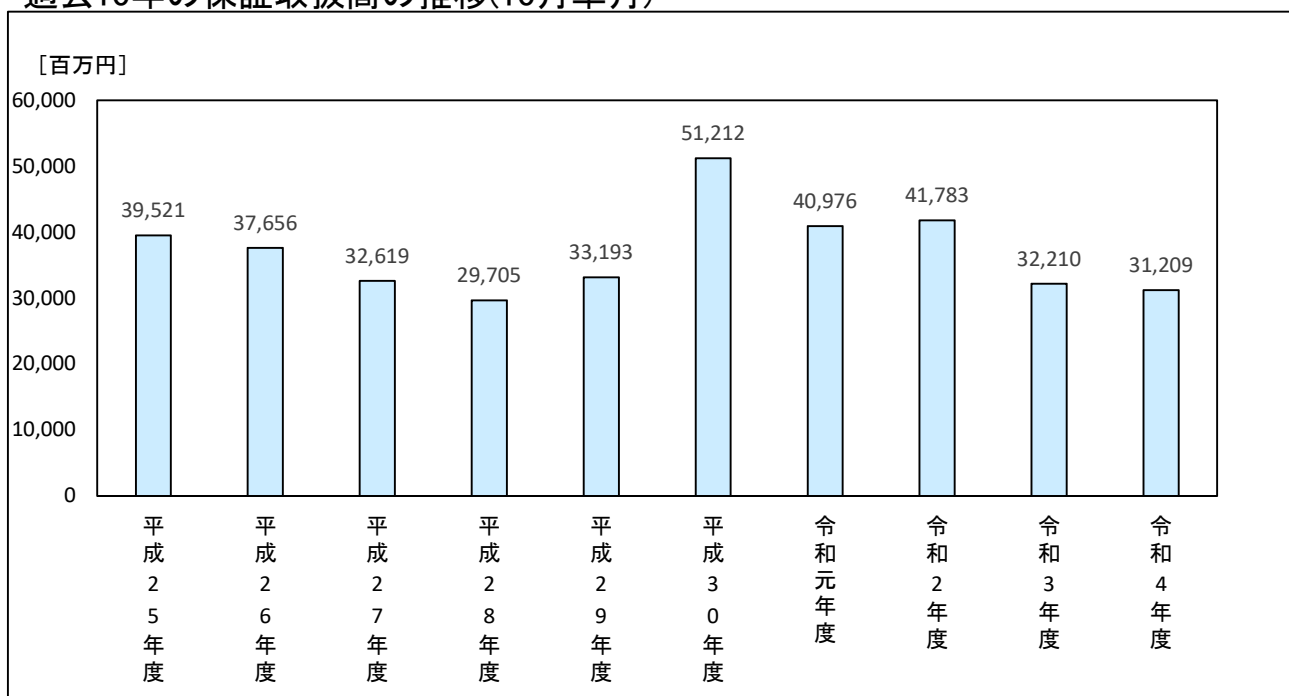
### ・発注者別保証取扱高(請負金額)



・過去5年の月別保証取扱高の推移



・過去10年の保証取扱高の推移(10月単月)



## ■4月～10月累計

[金額単位：百万円]

発注者	当年度		前年度		対前年度増減		対前年度増減率(%)	
	件数	請負金額	件数	請負金額	件数	請負金額	件数	請負金額
国	215	42,181	225	38,765	-10	3,415	-4.4	8.8
独立行政法人等	97	34,781	128	24,393	-31	10,388	-24.2	42.6
愛知県	1,763	102,805	1,839	114,062	-76	-11,257	-4.1	-9.9
市町村	3,586	181,154	3,551	165,889	35	15,265	1.0	9.2
地方公社	85	9,972	75	6,272	10	3,699	13.3	59.0
その他	166	22,423	152	21,054	14	1,369	9.2	6.5
合計	5,912	393,318	5,970	370,437	-58	22,880	-1.0	6.2

### ・請負金額の増減状況

#### 【国】

国土交通省(+33億円)などで増加している。

#### 【独立行政法人等】

中日本高速道路(株)(+80億円)などで増加している。

#### 【愛知県】

建設局(-84億円)などで減少している。

#### 【市町村】

名古屋市(+33億円)などで増加している。

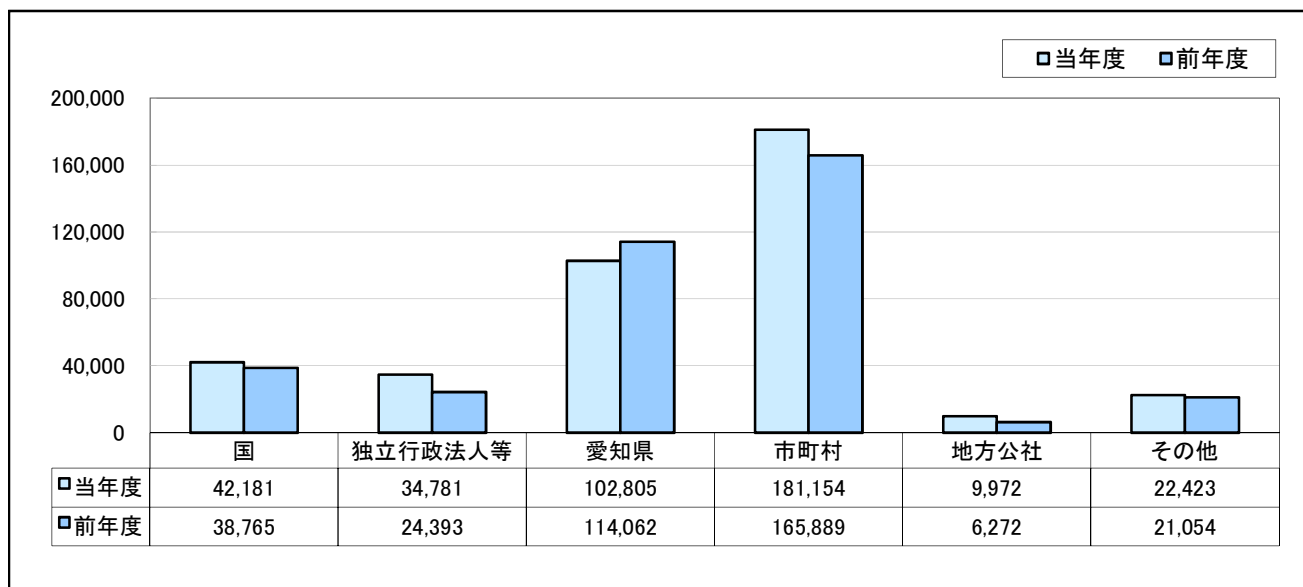
#### 【地方公社】

名古屋高速道路公社(+40億円)などで増加している。

#### 【その他】

西知多医療厚生組合(+42億円)などで増加している。

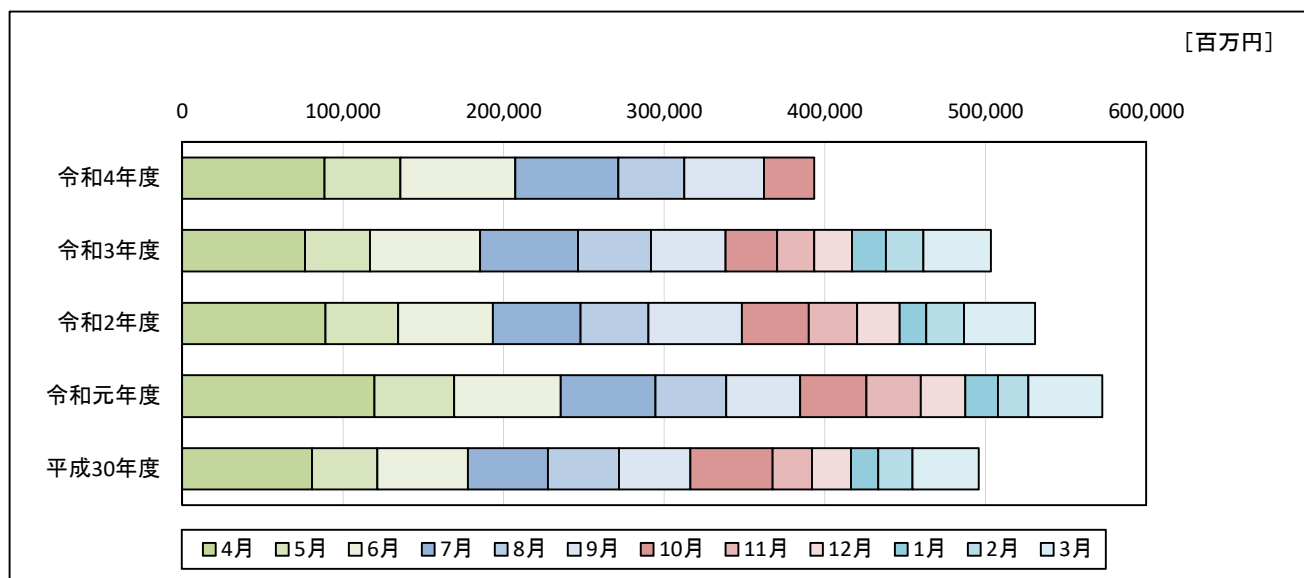
### ・発注者別保証取扱高（請負金額）



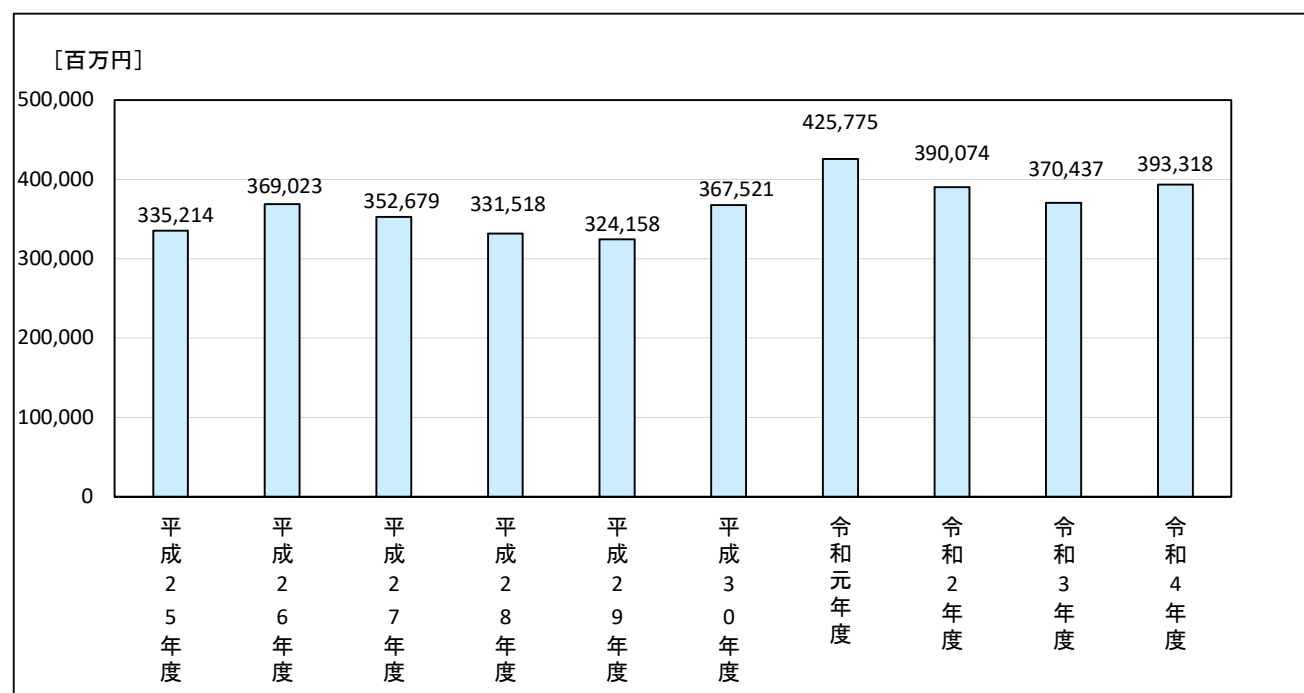
・過去5年の月別保証取扱高の推移

[金額単位：百万円]

	4月	5月	6月	7月	8月	9月	10月	11月	12月	1月	2月	3月
令和4年度	88,520	47,352	71,462	64,090	41,115	49,566	31,209					
令和3年度	76,390	40,585	68,368	60,998	45,454	46,430	32,210	22,884	23,446	21,270	23,283	41,888
令和2年度	89,152	45,191	59,102	54,478	42,348	58,017	41,783	29,950	26,683	16,335	23,635	44,154
令和元年度	119,541	49,776	66,278	59,103	43,933	46,165	40,976	33,958	27,755	20,283	18,835	46,159
平成30年度	80,796	40,760	56,258	49,780	44,178	44,533	51,212	24,377	24,395	17,075	21,136	41,424



・過去10年の保証取扱高の推移(10月累計)



## 2. 発注者別保証取扱高

■ 10月単月

[金額単位:百万円]

発注者	当年度		前年度		対前年度増減		対前年度増減率(%)		
	件数	請負金額	件数	請負金額	件数	請負金額	件数	請負金額	
国	財務省 東海財務局	1	148	0	0	1	148		
	財務省 国税庁	0	0	0	12	0	-12		
	農林水産省 東海農政局	3	64	7	109	-4	-44	-57.1	-41.1
	農林水産省 中部森林管理局	1	12	1	44	0	-32	0.0	-72.9
	国土交通省 国土地理院	1	12	0	0	1	12		
	国土交通省 中部地方整備局	11	1,435	13	1,188	-2	247	-15.4	20.8
	国土交通省 航空局	0	0	1	95	-1	-95		
	国土交通省 海上保安庁	0	0	1	39	-1	-39		
	国土交通省 その他	0	0	1	4	-1	-4		
	最高裁判所	1	8	0	0	1	8		
	計	18	1,681	24	1,494	-6	187	-25.0	12.5
独立 行政 法人 等	国立大学法人	4	289	8	1,233	-4	-943	-50.0	-76.5
	中日本高速道路(株)	3	517	1	170	2	346	200.0	203.5
	その他の出資法人	0	0	1	15	-1	-15		
	水資源機構	3	30	3	50	0	-20	0.0	-39.7
	都市再生機構	4	283	5	56	-1	227	-20.0	405.8
	計	14	1,121	18	1,526	-4	-405	-22.2	-26.5
愛 知 県	建設局	176	7,657	199	9,768	-23	-2,110	-11.6	-21.6
	農林基盤局	54	2,934	40	1,385	14	1,548	35.0	111.8
	総務局	1	15	1	2	0	12	0.0	428.3
	企業庁	15	705	16	643	-1	61	-6.3	9.6
	その他	3	73	6	-124	-3	197	-50.0	
計	249	11,386	262	11,676	-13	-290	-5.0	-2.5	
名 古 屋 市	財政局	77	4,799	69	3,242	8	1,556	11.6	48.0
	上下水道局	27	1,094	30	1,244	-3	-149	-10.0	-12.0
	交通局	14	430	12	150	2	279	16.7	186.0
	緑政土木局	1	28	1	24	0	4	0.0	17.1
計	119	6,353	112	4,661	7	1,691	6.3	36.3	

■10月単月

[金額単位:百万円]

発注者		当年度		前年度		対前年度増減		対前年度増減率(%)	
		件数	請負金額	件数	請負金額	件数	請負金額	件数	請負金額
尾張	一宮市	46	663	52	697	-6	-34	-11.5	-4.9
	瀬戸市	2	46	9	356	-7	-309	-77.8	-86.8
	春日井市	15	354	9	339	6	15	66.7	4.4
	犬山市	7	228	9	176	-2	51	-22.2	29.3
	江南市	2	16	3	95	-1	-79	-33.3	-82.7
	小牧市	18	293	12	314	6	-20	50.0	-6.5
	稲沢市	16	204	14	177	2	26	14.3	15.2
	尾張旭市	6	120	2	21	4	99	200.0	468.5
	岩倉市	1	22	1	7	0	14	0.0	198.5
	豊明市	0	0	3	58	-3	-58		
	日進市	6	92	3	80	3	11	100.0	14.9
	清須市	1	14	4	178	-3	-164	-75.0	-92.2
	北名古屋市	4	61	3	44	1	16	33.3	37.8
	長久手市	0	0	0	0	0	0		
	東郷町	0	0	3	44	-3	-44		
	豊山町	0	0	1	43	-1	-43		
大口町	0	0	2	63	-2	-63			
扶桑町	1	18	1	12	0	5	0.0	44.9	
	計	125	2,137	131	2,713	-6	-576	-4.6	-21.2
海部	津島市	0	0	3	73	-3	-73		
	愛西市	1	115	4	67	-3	47	-75.0	70.5
	弥富市	3	35	3	75	0	-40	0.0	-53.4
	あま市	5	112	4	50	1	61	25.0	122.0
	大治町	1	112	0	0	1	112		
	蟹江町	0	0	0	0	0	0		
	飛島村	1	15	1	539	0	-523	0.0	-97.1
	計	11	391	15	806	-4	-415	-26.7	-51.5
知多	半田市	1	36	3	52	-2	-15	-66.7	-30.4
	常滑市	1	25	2	35	-1	-9	-50.0	-28.0
	東海市	4	266	9	350	-5	-83	-55.6	-23.9
	大府市	3	43	5	311	-2	-268	-40.0	-86.1
	知多市	3	49	0	0	3	49		
	阿久比町	0	-9	2	23	-2	-32		
	東浦町	2	36	4	98	-2	-61	-50.0	-63.0
	南知多町	0	0	1	7	-1	-7		
	美浜町	0	0	0	0	0	0		
	武豊町	4	77	1	13	3	64	300.0	493.2
	計	18	525	27	891	-9	-366	-33.3	-41.1

■10月単月

[金額単位:百万円]

発注者		当年度		前年度		対前年度増減		対前年度増減率(%)	
		件数	請負金額	件数	請負金額	件数	請負金額	件数	請負金額
西 三 河	岡崎市	46	1,040	19	488	27	552	142.1	113.1
	碧南市	7	101	4	47	3	54	75.0	115.2
	刈谷市	15	311	22	345	-7	-33	-31.8	-9.8
	豊田市	21	1,810	18	865	3	944	16.7	109.1
	安城市	8	298	4	100	4	197	100.0	196.4
	西尾市	8	147	14	297	-6	-150	-42.9	-50.4
	知立市	11	198	6	34	5	163	83.3	467.5
	高浜市	1	32	0	0	1	32		
	みよし市	6	166	4	151	2	15	50.0	10.2
	幸田町	3	35	4	109	-1	-73	-25.0	-67.4
	計	126	4,143	95	2,441	31	1,702	32.6	69.7
東 三 河	豊橋市	27	1,455	28	1,779	-1	-323	-3.6	-18.2
	豊川市	12	254	33	618	-21	-363	-63.6	-58.8
	蒲郡市	14	253	13	386	1	-132	7.7	-34.4
	新城市	1	18	2	30	-1	-11	-50.0	-39.2
	田原市	4	79	3	70	1	9	33.3	13.7
	設楽町	3	72	0	0	3	72		
	東栄町	2	16	2	1,056	0	-1,039	0.0	-98.4
	豊根村	3	44	2	28	1	16	50.0	57.8
計	66	2,196	83	3,969	-17	-1,772	-20.5	-44.7	
市町村 計		465	15,746	463	15,483	2	262	0.4	1.7
地 方 公 社	開発公社	3	68	0	0	3	68		
	住宅供給公社	9	250	11	309	-2	-59	-18.2	-19.1
	道路公社	2	270	2	172	0	98	0.0	57.4
	計	14	590	13	481	1	108	7.7	22.5
そ の 他	港管理組合	4	400	7	604	-3	-203	-42.9	-33.8
	地方公営企業団	2	30	2	31	0	-1	0.0	-3.8
	その他の事務組合	2	13	3	74	-1	-61	-33.3	-81.9
	社会福祉法人	1	35	1	96	0	-61	0.0	-63.6
	日本下水道事業団	1	103	1	418	0	-315	0.0	-75.3
	地方独立行政法人(公立大学法人)	0	0	1	29	-1	-29		
	土地改良区	0	0	1	41	-1	-41		
	土地区画整理組合	2	100	3	240	-1	-139	-33.3	-58.1
日本郵便(株)	0	0	1	10	-1	-10			
計	12	684	20	1,548	-8	-863	-40.0	-55.8	
合 計		772	31,209	800	32,210	-28	-1,000	-3.5	-3.1



■4月～10月累計

[金額単位:百万円]

発注者	当年度		前年度		対前年度増減		対前年度増減率(%)		
	件数	請負金額	件数	請負金額	件数	請負金額	件数	請負金額	
国	防衛省 近畿中部防衛局	7	987	1	229	6	758	600.0	330.6
	法務省	3	104	3	161	0	-56	0.0	-35.3
	財務省 東海財務局	1	148	3	118	-2	30	-66.7	25.5
	財務省 国税庁	0	0	3	100	-3	-100		
	農林水産省 東海農政局	38	4,137	46	4,784	-8	-647	-17.4	-13.5
	農林水産省 中部森林管理局	10	288	7	208	3	80	42.9	38.4
	国土交通省 国土地理院	1	12	0	0	1	12		
	国土交通省 中部地方整備局	153	36,477	156	32,800	-3	3,677	-1.9	11.2
	国土交通省 航空局	1	16	3	231	-2	-214	-66.7	-93.0
	国土交通省 海上保安庁	0	0	2	126	-2	-126		
	国土交通省 その他	0	0	1	4	-1	-4		
	最高裁判所	1	8	0	0	1	8		
計	215	42,181	225	38,765	-10	3,415	-4.4	8.8	
独立行政法人等	国立大学法人	21	2,124	32	3,617	-11	-1,492	-34.4	-41.3
	中日本高速道路(株)	32	24,951	48	16,925	-16	8,026	-33.3	47.4
	その他の出資法人	1	96	2	29	-1	66	-50.0	223.5
	水資源機構	18	3,999	15	670	3	3,329	20.0	496.9
	国立高等専門学校機構	1	377	2	474	-1	-97	-50.0	-20.5
	労働者健康安全機構	1	254	1	9	0	244	0.0	2,466.6
	高齢・障害・求職者雇用支援機構	1	8	0	0	1	8		
	都市再生機構	22	2,969	28	2,666	-6	302	-21.4	11.4
計	97	34,781	128	24,393	-31	10,388	-24.2	42.6	
愛知県	建設局	1,259	61,850	1,286	70,325	-27	-8,475	-2.1	-12.1
	農林基盤局	394	24,180	431	22,421	-37	1,759	-8.6	7.8
	総務局	3	61	2	15	1	46	50.0	289.7
	企業庁	77	5,194	83	5,689	-6	-495	-7.2	-8.7
	教育委員会	0	0	5	203	-5	-203		
	その他	30	11,517	32	15,406	-2	-3,888	-6.3	-25.2
計	1,763	102,805	1,839	114,062	-76	-11,257	-4.1	-9.9	
名古屋市	財政局	634	33,761	610	31,855	24	1,905	3.9	6.0
	上下水道局	224	12,908	243	13,544	-19	-635	-7.8	-4.7
	交通局	87	6,057	68	4,504	19	1,552	27.9	34.5
	緑政土木局	15	474	15	484	0	-9	0.0	-2.0
	教育委員会	14	1,151	21	1,221	-7	-69	-33.3	-5.7
	住宅都市局	5	99	4	110	1	-10	25.0	-9.6
	経済局	0	0	1	21	-1	-21		
	健康福祉局	2	608	0	0	2	608		
	スポーツ市民局	1	40	2	57	-1	-16	-50.0	-29.4
	消防局	1	56	0	0	1	56		
計	983	55,159	964	51,800	19	3,359	2.0	6.5	

■4月～10月累計

[金額単位:百万円]

発注者	当年度		前年度		対前年度増減		対前年度増減率(%)		
	件数	請負金額	件数	請負金額	件数	請負金額	件数	請負金額	
尾張	一宮市	240	4,933	261	5,360	-21	-427	-8.0	-8.0
	瀬戸市	42	2,136	48	2,126	-6	9	-12.5	0.5
	春日井市	120	9,182	101	5,955	19	3,226	18.8	54.2
	犬山市	33	1,196	33	1,179	0	17	0.0	1.4
	江南市	37	1,524	34	1,777	3	-252	8.8	-14.2
	小牧市	113	4,283	94	3,766	19	517	20.2	13.7
	稲沢市	93	3,231	93	2,833	0	398	0.0	14.1
	尾張旭市	39	1,046	41	1,244	-2	-197	-4.9	-15.9
	岩倉市	24	1,150	27	1,593	-3	-443	-11.1	-27.8
	豊明市	10	307	6	107	4	199	66.7	185.2
	日進市	27	1,544	28	766	-1	777	-3.6	101.3
	清須市	35	1,768	27	1,802	8	-33	29.6	-1.9
	北名古屋市	27	1,538	17	944	10	594	58.8	63.0
	長久手市	13	652	19	463	-6	188	-31.6	40.7
	東郷町	12	305	19	437	-7	-132	-36.8	-30.2
	豊山町	5	580	6	569	-1	11	-16.7	2.0
	大口町	8	1,220	8	277	0	942	0.0	339.2
扶桑町	11	580	12	475	-1	105	-8.3	22.1	
計	889	37,183	874	31,681	15	5,501	1.7	17.4	
海部	津島市	11	770	17	883	-6	-113	-35.3	-12.9
	愛西市	16	1,188	27	1,880	-11	-691	-40.7	-36.8
	弥富市	19	1,513	22	863	-3	649	-13.6	75.3
	あま市	28	863	25	654	3	209	12.0	31.9
	大治町	1	112	1	346	0	-234	0.0	-67.6
	蟹江町	10	455	16	1,023	-6	-567	-37.5	-55.4
	飛島村	2	1,203	3	904	-1	298	-33.3	33.0
計	87	6,107	111	6,556	-24	-449	-21.6	-6.8	
知多	半田市	21	4,368	17	1,288	4	3,080	23.5	239.1
	常滑市	20	1,294	21	2,170	-1	-876	-4.8	-40.4
	東海市	56	4,094	45	2,171	11	1,922	24.4	88.5
	大府市	38	2,048	38	1,385	0	663	0.0	47.9
	知多市	13	589	14	848	-1	-258	-7.1	-30.4
	阿久比町	6	480	7	157	-1	323	-14.3	206.1
	東浦町	32	1,090	24	602	8	487	33.3	80.9
	南知多町	3	104	5	181	-2	-77	-40.0	-42.7
	美浜町	5	275	4	185	1	90	25.0	48.7
	武豊町	18	626	12	500	6	125	50.0	25.2
計	212	14,972	187	9,490	25	5,481	13.4	57.8	

■4月～10月累計

[金額単位:百万円]

発注者	当年度		前年度		対前年度増減		対前年度増減率(%)		
	件数	請負金額	件数	請負金額	件数	請負金額	件数	請負金額	
西 三 河	岡崎市	235	8,413	196	8,188	39	224	19.9	2.7
	碧南市	70	3,393	61	2,516	9	877	14.8	34.9
	刈谷市	112	3,290	99	3,160	13	130	13.1	4.1
	豊田市	191	17,834	214	17,575	-23	258	-10.7	1.5
	安城市	70	2,685	82	2,584	-12	101	-14.6	3.9
	西尾市	102	4,051	101	4,312	1	-260	1.0	-6.0
	知立市	58	1,454	63	1,184	-5	269	-7.9	22.8
	高浜市	41	1,007	40	1,302	1	-294	2.5	-22.7
	みよし市	45	2,600	36	1,355	9	1,245	25.0	91.9
	幸田町	32	821	33	993	-1	-171	-3.0	-17.3
計	956	45,552	925	43,172	31	2,380	3.4	5.5	
東 三 河	豊橋市	167	8,006	184	9,662	-17	-1,656	-9.2	-17.1
	豊川市	144	7,002	149	5,605	-5	1,396	-3.4	24.9
	蒲郡市	69	3,348	69	3,893	0	-544	0.0	-14.0
	新城市	35	2,268	32	1,105	3	1,163	9.4	105.3
	田原市	18	888	27	1,262	-9	-374	-33.3	-29.7
	設楽町	12	424	12	345	0	78	0.0	22.7
	東栄町	5	54	4	1,080	1	-1,026	25.0	-95.0
	豊根村	9	185	13	230	-4	-45	-30.8	-19.6
計	459	22,178	490	23,187	-31	-1,008	-6.3	-4.4	
市町村 計	3,586	181,154	3,551	165,889	35	15,265	1.0	9.2	
地 方 公 社	開発公社	5	358	7	986	-2	-628	-28.6	-63.7
	住宅供給公社	66	2,546	60	2,234	6	311	10.0	14.0
	道路公社	14	7,067	8	3,051	6	4,015	75.0	131.6
計	85	9,972	75	6,272	10	3,699	13.3	59.0	
そ の 他	港管理組合	43	4,253	38	2,767	5	1,485	13.2	53.7
	地方公営企業団	54	2,975	50	2,350	4	624	8.0	26.6
	その他の事務組合	17	6,198	8	4,706	9	1,492	112.5	31.7
	その他の公共団体	0	0	1	9	-1	-9		
	学校法人等	0	0	2	408	-2	-408		
	社会福祉法人	8	1,707	7	3,268	1	-1,561	14.3	-47.8
	その他の補助法人	0	0	2	90	-2	-90		
	日本下水道事業団	6	1,342	11	3,572	-5	-2,230	-45.5	-62.4
	地方独立行政法人(公立大学法人)	5	1,755	4	491	1	1,263	25.0	256.8
	その他の出資法人	0	0	2	420	-2	-420		
	漁業協同組合(連合会)	1	226	0	0	1	226		
	高速自動車道連結施設	0	0	1	186	-1	-186		
	土地改良区	1	48	1	41	0	7	0.0	18.7
	土地区画整理組合	25	3,458	19	2,448	6	1,009	31.6	41.2
日本郵便(株)	6	457	6	292	0	165	0.0	56.5	
計	166	22,423	152	21,054	14	1,369	9.2	6.5	
合 計	5,912	393,318	5,970	370,437	-58	22,880	-1.0	6.2	

### 3. 地区別保証取扱高

#### ■10月単月

[金額単位:百万円]

地 区	当年度		前年度		対前年度増減		対前年度増減率(%)	
	件数	請負金額	件数	請負金額	件数	請負金額	件数	請負金額
名古屋地区	149	7,931	150	7,866	-1	64	-0.7	0.8
尾張地区	184	5,173	204	5,929	-20	-755	-9.8	-12.7
海部地区	43	2,544	37	1,584	6	960	16.2	60.6
知多地区	53	3,079	65	4,465	-12	-1,385	-18.5	-31.0
西三河地区	211	7,793	188	5,066	23	2,727	12.2	53.8
東三河地区	132	4,686	156	7,298	-24	-2,612	-15.4	-35.8
合 計	772	31,209	800	32,210	-28	-1,000	-3.5	-3.1

#### ■4月～10月累計

[金額単位:百万円]

地 区	当年度		前年度		対前年度増減		対前年度増減率(%)	
	件数	請負金額	件数	請負金額	件数	請負金額	件数	請負金額
名古屋地区	1,258	87,602	1,229	86,105	29	1,497	2.4	1.7
尾張地区	1,378	85,575	1,394	83,191	-16	2,384	-1.1	2.9
海部地区	285	30,223	322	28,766	-37	1,456	-11.5	5.1
知多地区	460	44,598	406	28,313	54	16,284	13.3	57.5
西三河地区	1,587	87,501	1,616	85,607	-29	1,894	-1.8	2.2
東三河地区	944	57,816	1,003	58,453	-59	-636	-5.9	-1.1
合 計	5,912	393,318	5,970	370,437	-58	22,880	-1.0	6.2

## 4. 請負金額階層別保証取扱高

### ■10月単月

[金額単位:百万円]

請負金額階層	当年度		構成比(%)		対前年度増減		対前年度増減率(%)	
	件数	請負金額	件数	請負金額	件数	請負金額	件数	請負金額
1,000万円未満	177	1,219	22.9	3.9	-42	-247	-19.2	-16.9
5,000万円未満	444	10,492	57.5	33.6	9	160	2.1	1.6
1億円未満	82	5,669	10.6	18.2	-1	-448	-1.2	-7.3
5億円未満	68	13,313	8.8	42.7	9	2,781	15.3	26.4
10億円未満	1	515	0.1	1.7	-1	-567	-50.0	-52.4
10億円以上	0	0	0.0	0.0	-2	-2,679		
合計	772	31,209	100.0	100.0	-28	-1,000	-3.5	-3.1

### ■4月～10月累計

[金額単位:百万円]

請負金額階層	当年度		構成比(%)		対前年度増減		対前年度増減率(%)	
	件数	請負金額	件数	請負金額	件数	請負金額	件数	請負金額
1,000万円未満	1,121	7,511	19.0	1.9	-34	-162	-2.9	-2.1
5,000万円未満	2,956	74,607	50.0	19.0	-19	-835	-0.6	-1.1
1億円未満	939	66,038	15.9	16.8	-5	-1,288	-0.5	-1.9
5億円未満	823	152,411	13.9	38.8	-16	3,010	-1.9	2.0
10億円未満	45	31,656	0.8	8.0	11	8,259	32.4	35.3
10億円以上	28	61,092	0.5	15.5	5	13,896	21.7	29.4
合計	5,912	393,318	100.0	100.0	-58	22,880	-1.0	6.2

<保証統計について>

1. 対 象

公共工事の前払金保証事業に関する法律（昭和27年法律第184号）の第2条第1項に規定する公共工事で、前払金保証契約が締結されたものです。（国又は地方公共団体その他の公共団体の発注する土木建築に関する工事又は測量）

2. 留意点

- ①工事場所が愛知県内である工事を集計しています。
- ②変更契約により請負金額に増減があっても、前払金に影響がない場合には、増減相当額は計上していません。
- ③継続工事（年度区分工事）においては、前払金に対応する当該年度の請負金額を計上しています。
- ④前払金保証契約締結日で集計しているため、請負契約締結日との間には、タイムラグが発生する場合があります。

**東日本建設業保証株式会社 愛知支店**

〒461-0008

名古屋市東区武平町5-1 名古屋栄ビルディング3F

TEL 052-962-3461

FAX 0120-027-516（フリーダイヤル）

本 社 東京都中央区八丁堀2-27-10

URL <https://www.ejcs.co.jp/>