

前払金保証工事から見た愛知県内の
公共工事の動向
(令和4年11月)



東日本建設業保証株式会社
愛知支店

1. 概況

■11月単月

[金額単位：百万円]

発注者	当年度		前年度		対前年度増減		対前年度増減率(%)	
	件数	請負金額	件数	請負金額	件数	請負金額	件数	請負金額
国	10	2,564	20	3,211	-10	-647	-50.0	-20.2
独立行政法人等	10	1,031	12	499	-2	531	-16.7	106.5
愛知県	273	10,563	243	8,321	30	2,241	12.3	26.9
市町村	414	13,069	387	9,044	27	4,025	7.0	44.5
地方公社	4	180	5	797	-1	-616	-20.0	-77.4
その他	17	1,813	16	1,010	1	802	6.3	79.5
合計	728	29,221	683	22,884	45	6,337	6.6	27.7

・請負金額の増減状況

【国】

防衛省(-4億円)などで減少した。

【独立行政法人等】

中日本高速道路(株)(+5億円)などで増加した。

【愛知県】

建設局(+27億円)などで増加した。

【市町村】

名古屋市(+15億円)などで増加した。

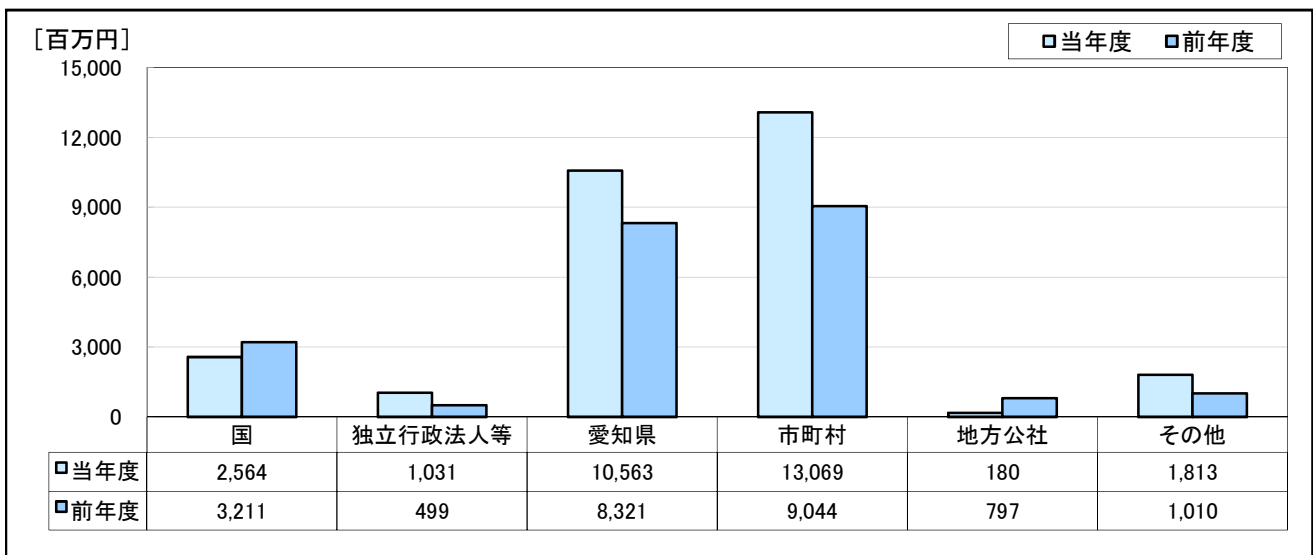
【地方公社】

名古屋高速道路公社(-6億円)などで減少した。

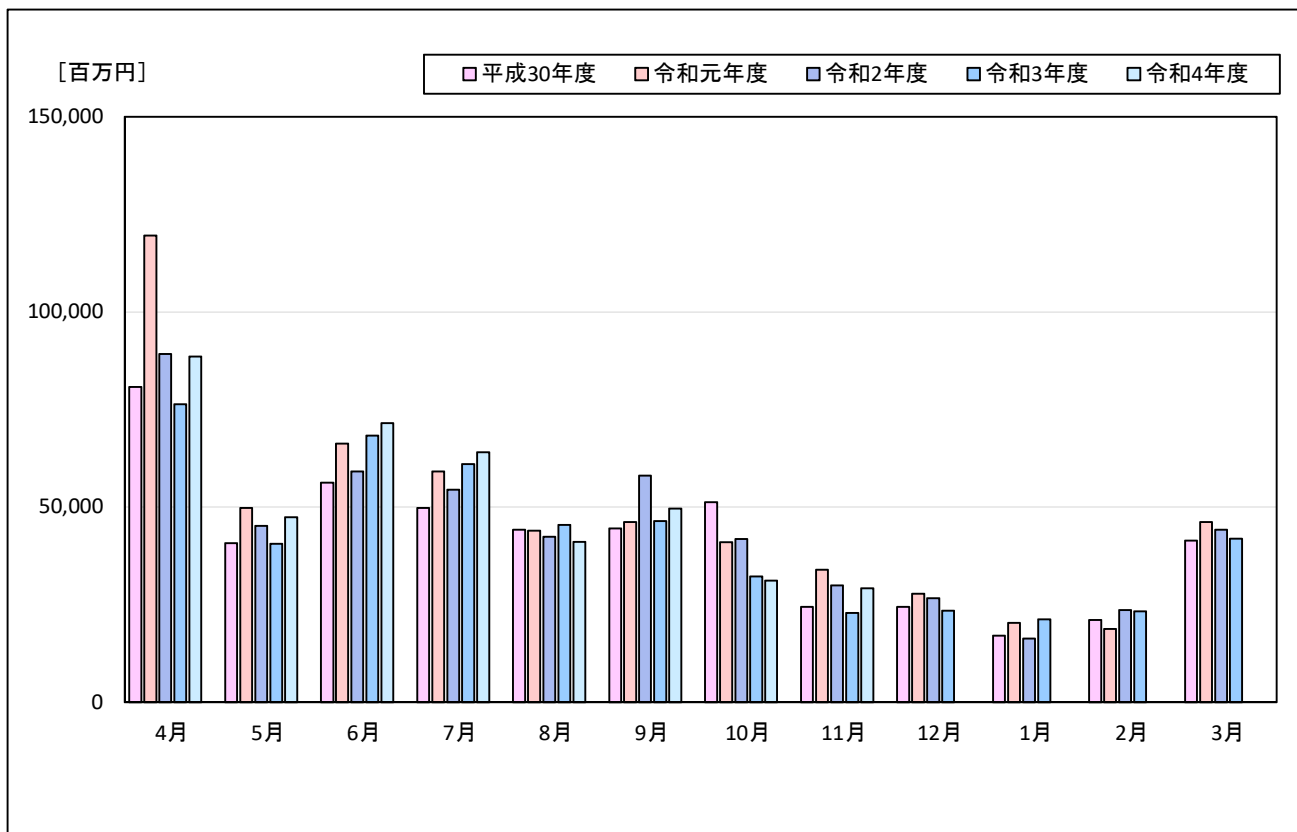
【その他】

社会福祉法人(+4億円)などで増加した。

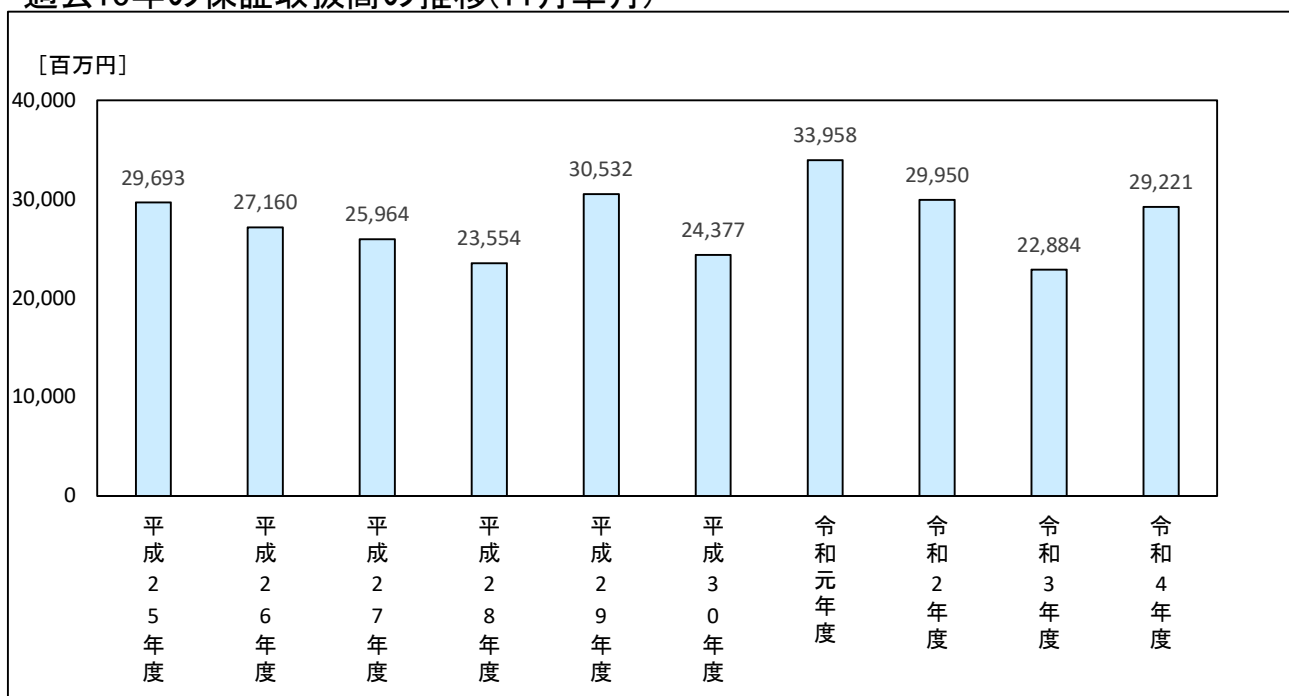
・発注者別保証取扱高(請負金額)



・過去5年の月別保証取扱高の推移



・過去10年の保証取扱高の推移(11月単月)



■4月～11月累計

[金額単位：百万円]

発注者	当年度		前年度		対前年度増減		対前年度増減率(%)	
	件数	請負金額	件数	請負金額	件数	請負金額	件数	請負金額
国	225	44,745	245	41,977	-20	2,768	-8.2	6.6
独立行政法人等	107	35,812	140	24,892	-33	10,920	-23.6	43.9
愛知県	2,036	113,368	2,082	122,383	-46	-9,015	-2.2	-7.4
市町村	4,000	194,223	3,938	174,933	62	19,290	1.6	11.0
地方公社	89	10,152	80	7,069	9	3,083	11.3	43.6
その他	183	24,236	168	22,064	15	2,171	8.9	9.8
合計	6,640	422,540	6,653	393,322	-13	29,217	-0.2	7.4

・請負金額の増減状況

【国】

国土交通省(+31億円)などで増加している。

【独立行政法人等】

中日本高速道路(株)(+86億円)などで増加している。

【愛知県】

建設局(-56億円)などで減少している。

【市町村】

名古屋市(+49億円)などで増加している。

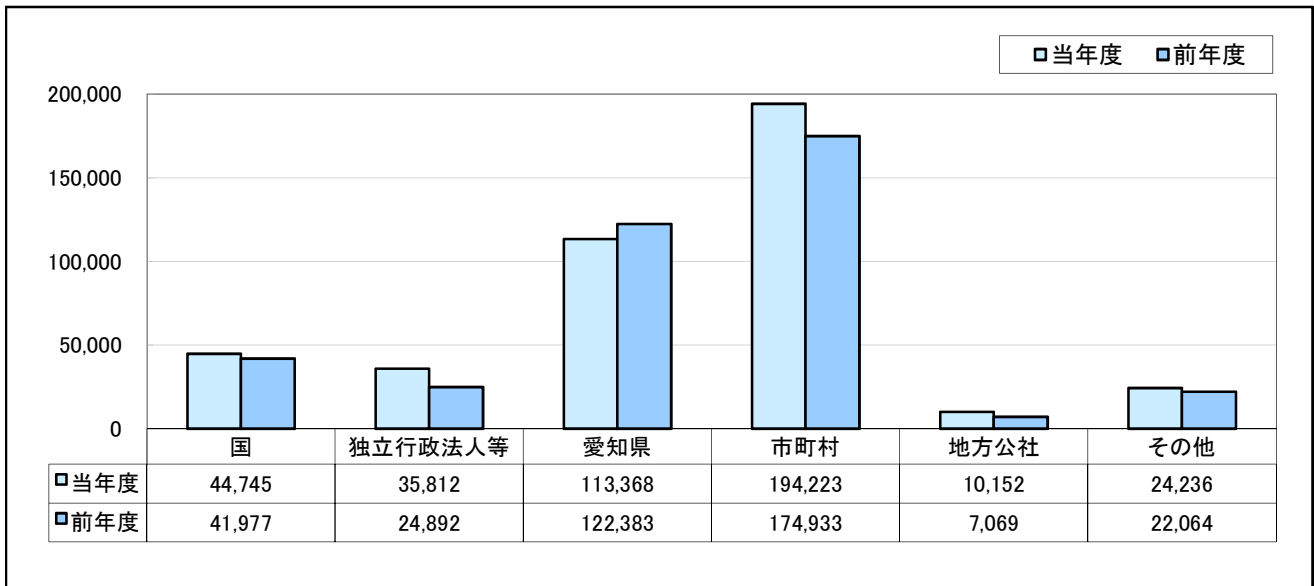
【地方公社】

名古屋高速道路公社(+34億円)などで増加している。

【その他】

西知多医療厚生組合(+41億円)などで増加している。

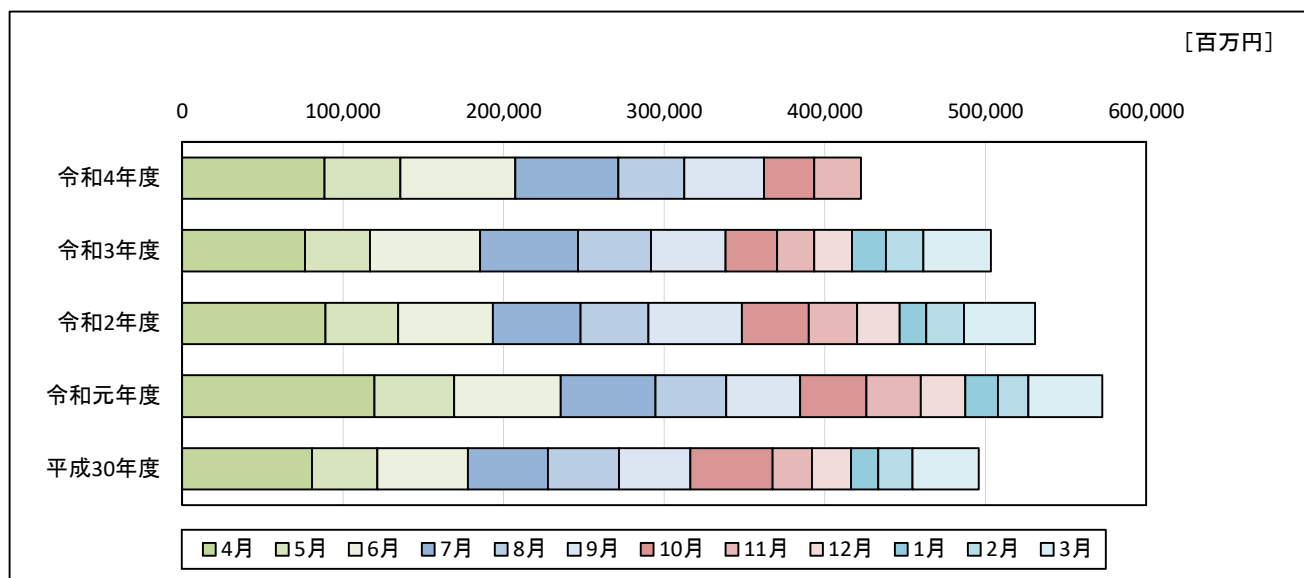
・発注者別保証取扱高（請負金額）



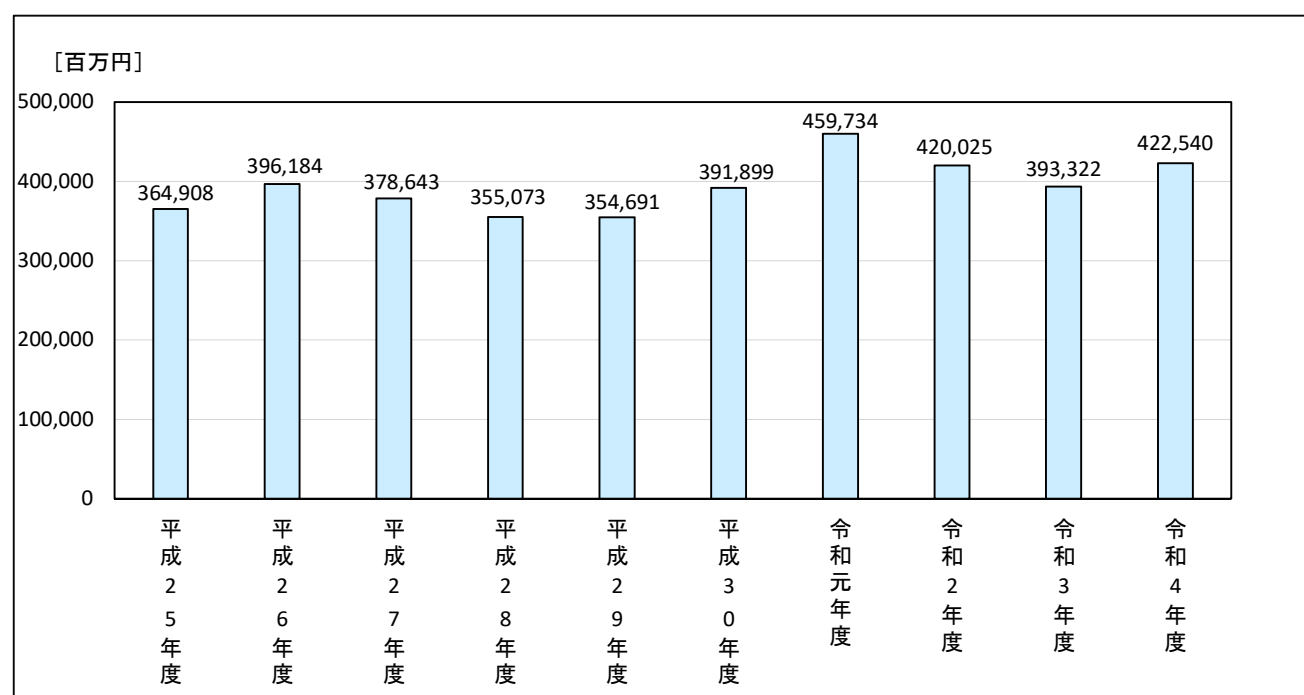
・過去5年の月別保証取扱高の推移

[金額単位：百万円]

	4月	5月	6月	7月	8月	9月	10月	11月	12月	1月	2月	3月
令和4年度	88,520	47,352	71,462	64,090	41,115	49,566	31,209	29,221				
令和3年度	76,390	40,585	68,368	60,998	45,454	46,430	32,210	22,884	23,446	21,270	23,283	41,888
令和2年度	89,152	45,191	59,102	54,478	42,348	58,017	41,783	29,950	26,683	16,335	23,635	44,154
令和元年度	119,541	49,776	66,278	59,103	43,933	46,165	40,976	33,958	27,755	20,283	18,835	46,159
平成30年度	80,796	40,760	56,258	49,780	44,178	44,533	51,212	24,377	24,395	17,075	21,136	41,424



・過去10年の保証取扱高の推移(11月累計)



2. 発注者別保証取扱高

■11月単月

[金額単位:百万円]

発注者	当年度		前年度		対前年度増減		対前年度増減率(%)		
	件数	請負金額	件数	請負金額	件数	請負金額	件数	請負金額	
国	防衛省 近畿中部防衛局	0	0	1	401	-1	-401		
	財務省 東海財務局	0	0	1	28	-1	-28		
	財務省 国税庁	0	0	1	3	-1	-3		
	農林水産省 東海農政局	1	8	1	7	0	0.8	0.0	11.5
	国土交通省 中部地方整備局	9	2,556	15	2,762	-6	-205	-40.0	-7.5
	国土交通省 その他	0	0	1	8	-1	-8		
	計	10	2,564	20	3,211	-10	-647	-50.0	-20.2
独立 行政 法人 等	国立大学法人	4	208	4	69	0	138	0.0	197.6
	中日本高速道路(株)	1	709	2	133	-1	576	-50.0	432.0
	水資源機構	4	110	2	10	2	99	100.0	931.5
	高齢・障害・求職者雇用支援機構	0	0	1	6	-1	-6		
	都市再生機構	1	3	3	279	-2	-275	-66.7	-98.7
	計	10	1,031	12	499	-2	531	-16.7	106.5
愛 知 県	建設局	210	8,152	172	5,359	38	2,793	22.1	52.1
	農林基盤局	39	1,250	51	1,828	-12	-578	-23.5	-31.6
	企業庁	23	1,083	17	511	6	571	35.3	111.7
	その他	1	76	3	621	-2	-545	-66.7	-87.7
	計	273	10,563	243	8,321	30	2,241	12.3	26.9
名 古 屋 市	財政局	48	1,737	52	1,616	-4	120	-7.7	7.5
	上下水道局	26	2,970	27	1,471	-1	1,499	-3.7	101.8
	交通局	9	179	15	275	-6	-96	-40.0	-34.8
	緑政土木局	3	15	0	0	3	15		
	教育委員会	1	10	0	0	1	10		
	住宅都市局	1	6	0	0	1	6		
計	88	4,921	94	3,364	-6	1,556	-6.4	46.3	

■11月単月

[金額単位:百万円]

発注者		当年度		前年度		対前年度増減		対前年度増減率(%)	
		件数	請負金額	件数	請負金額	件数	請負金額	件数	請負金額
尾張	一宮市	36	506	18	183	18	323	100.0	176.0
	瀬戸市	4	92	2	24	2	68	100.0	285.1
	春日井市	10	371	21	348	-11	22	-52.4	6.5
	犬山市	11	195	7	104	4	91	57.1	87.0
	江南市	7	99	10	132	-3	-33	-30.0	-25.1
	小牧市	21	308	13	241	8	67	61.5	28.1
	稲沢市	18	324	15	363	3	-38	20.0	-10.6
	尾張旭市	6	91	7	150	-1	-59	-14.3	-39.4
	岩倉市	2	35	4	51	-2	-15	-50.0	-29.7
	豊明市	1	16	0	0	1	16		
	日進市	5	79	3	67	2	11	66.7	16.7
	清須市	4	148	1	41	3	106	300.0	258.6
	北名古屋市	5	116	4	166	1	-49	25.0	-29.8
	長久手市	3	27	0	0	3	27		
	東郷町	4	84	0	0	4	84		
	豊山町	3	35	1	6	2	28	200.0	432.7
大口町	2	41	0	0	2	41			
扶桑町	2	30	0	0	2	30			
	計	144	2,605	106	1,881	38	723	35.8	38.5
海部	津島市	4	41	0	0	4	41		
	愛西市	6	81	2	38	4	42	200.0	109.7
	弥富市	3	47	0	0	3	47		
	あま市	4	98	6	104	-2	-6	-33.3	-6.3
	大治町	0	0	0	0	0	0		
	蟹江町	1	42	0	0	1	42		
	飛島村	0	0	0	0	0	0		
	計	18	310	8	143	10	167	125.0	116.6
知多	半田市	1	77	4	57	-3	19	-75.0	34.1
	常滑市	2	50	2	11	0	38	0.0	320.8
	東海市	9	302	5	255	4	47	80.0	18.6
	大府市	4	83	6	137	-2	-53	-33.3	-39.0
	知多市	1	50	1	20	0	29	0.0	139.5
	阿久比町	0	0	1	25	-1	-25		
	東浦町	3	74	3	91	0	-17	0.0	-19.1
	南知多町	1	5	1	13	0	-8	0.0	-61.5
	美浜町	0	0	0	0	0	0		
	武豊町	2	29	1	25	1	3	100.0	15.1
	計	23	672	24	638	-1	33	-4.2	5.3

■11月単月

[金額単位:百万円]

発注者		当年度		前年度		対前年度増減		対前年度増減率(%)	
		件数	請負金額	件数	請負金額	件数	請負金額	件数	請負金額
西 三 河	岡崎市	23	833	17	526	6	307	35.3	58.4
	碧南市	9	156	18	254	-9	-97	-50.0	-38.3
	刈谷市	16	336	18	309	-2	26	-11.1	8.7
	豊田市	10	754	16	526	-6	227	-37.5	43.2
	安城市	3	88	4	109	-1	-21	-25.0	-19.2
	西尾市	10	99	11	145	-1	-46	-9.1	-32.0
	知立市	4	13	3	29	1	-16	33.3	-54.3
	高浜市	1	6	3	86	-2	-79	-66.7	-92.0
	みよし市	1	3	5	56	-4	-52	-80.0	-92.9
	幸田町	4	113	7	178	-3	-64	-42.9	-36.2
	計	81	2,407	102	2,223	-21	184	-20.6	8.3
東 三 河	豊橋市	20	1,308	17	316	3	991	17.6	313.0
	豊川市	10	89	18	276	-8	-186	-44.4	-67.5
	蒲郡市	8	124	3	12	5	112	166.7	894.9
	新城市	7	349	2	18	5	331	250.0	1,839.6
	田原市	9	223	4	48	5	175	125.0	363.3
	設楽町	2	12	3	51	-1	-38	-33.3	-75.2
	東栄町	3	27	3	40	0	-13	0.0	-33.8
	豊根村	1	15	3	27	-2	-12	-66.7	-44.1
計	60	2,151	53	792	7	1,359	13.2	171.6	
市町村 計		414	13,069	387	9,044	27	4,025	7.0	44.5
地 方 公 社	住宅供給公社	3	94	4	62	-1	31	-25.0	51.1
	道路公社	1	86	1	734	0	-648	0.0	-88.3
	計	4	180	5	797	-1	-616	-20.0	-77.4
そ の 他	港管理組合	10	748	7	325	3	422	42.9	129.6
	地方公営企業団	1	13	2	28	-1	-15	-50.0	-53.8
	その他の事務組合	0	0	2	123	-2	-123		
	社会福祉法人	1	486	0	0	1	486		
	日本下水道事業団	3	481	2	95	1	386	50.0	406.6
	土地改良区	0	0	1	5	-1	-5		
	土地区画整理組合	2	84	2	431	0	-347	0.0	-80.4
計	17	1,813	16	1,010	1	802	6.3	79.5	
合 計		728	29,221	683	22,884	45	6,337	6.6	27.7

■4月～11月累計

[金額単位:百万円]

発注者	当年度		前年度		対前年度増減		対前年度増減率(%)		
	件数	請負金額	件数	請負金額	件数	請負金額	件数	請負金額	
国	防衛省 近畿中部防衛局	7	987	2	630	5	356	250.0	56.5
	法務省	3	104	3	161	0	-56	0.0	-35.3
	財務省 東海財務局	1	148	4	146	-3	1	-75.0	1.3
	財務省 国税庁	0	0	4	104	-4	-104		
	農林水産省 東海農政局	39	4,145	47	4,792	-8	-647	-17.0	-13.5
	農林水産省 中部森林管理局	10	288	7	208	3	80	42.9	38.4
	国土交通省 国土地理院	1	12	0	0	1	12		
	国土交通省 中部地方整備局	162	39,034	171	35,562	-9	3,471	-5.3	9.8
	国土交通省 航空局	1	16	3	231	-2	-214	-66.7	-93.0
	国土交通省 海上保安庁	0	0	2	126	-2	-126		
	国土交通省 その他	0	0	2	13	-2	-13		
	最高裁判所	1	8	0	0	1	8		
計	225	44,745	245	41,977	-20	2,768	-8.2	6.6	
独立行政法人等	国立大学法人	25	2,332	36	3,686	-11	-1,354	-30.6	-36.7
	中日本高速道路(株)	33	25,661	50	17,058	-17	8,602	-34.0	50.4
	その他の出資法人	1	96	2	29	-1	66	-50.0	223.5
	水資源機構	22	4,109	17	680	5	3,428	29.4	503.8
	国立高等専門学校機構	1	377	2	474	-1	-97	-50.0	-20.5
	労働者健康安全機構	1	254	1	9	0	244	0.0	2,466.6
	高齢・障害・求職者雇用支援機構	1	8	1	6	0	1	0.0	26.8
	都市再生機構	23	2,973	31	2,945	-8	27	-25.8	0.9
計	107	35,812	140	24,892	-33	10,920	-23.6	43.9	
愛知県	建設局	1,469	70,003	1,458	75,685	11	-5,681	0.8	-7.5
	農林基盤局	433	25,430	482	24,249	-49	1,181	-10.2	4.9
	総務局	3	61	2	15	1	46	50.0	289.7
	企業庁	100	6,278	100	6,201	0	76	0.0	1.2
	教育委員会	0	0	5	203	-5	-203		
	その他	31	11,594	35	16,028	-4	-4,434	-11.4	-27.7
計	2,036	113,368	2,082	122,383	-46	-9,015	-2.2	-7.4	
名古屋市	財政局	682	35,499	662	33,472	20	2,026	3.0	6.1
	上下水道局	250	15,879	270	15,015	-20	863	-7.4	5.7
	交通局	96	6,237	83	4,780	13	1,456	15.7	30.5
	緑政土木局	18	489	15	484	3	5	20.0	1.2
	教育委員会	15	1,162	21	1,221	-6	-58	-28.6	-4.8
	住宅都市局	6	106	4	110	2	-3	50.0	-3.3
	経済局	0	0	1	21	-1	-21		
	健康福祉局	2	608	0	0	2	608		
	スポーツ市民局	1	40	2	57	-1	-16	-50.0	-29.4
	消防局	1	56	0	0	1	56		
計	1,071	60,080	1,058	55,164	13	4,915	1.2	8.9	

■4月～11月累計

[金額単位:百万円]

発注者	当年度		前年度		対前年度増減		対前年度増減率(%)		
	件数	請負金額	件数	請負金額	件数	請負金額	件数	請負金額	
尾張	一宮市	276	5,439	279	5,544	-3	-104	-1.1	-1.9
	瀬戸市	46	2,228	50	2,150	-4	78	-8.0	3.6
	春日井市	130	9,553	122	6,304	8	3,249	6.6	51.5
	犬山市	44	1,392	40	1,283	4	108	10.0	8.4
	江南市	44	1,623	44	1,909	0	-286	0.0	-15.0
	小牧市	134	4,592	107	4,007	27	585	25.2	14.6
	稲沢市	111	3,556	108	3,196	3	360	2.8	11.3
	尾張旭市	45	1,137	48	1,394	-3	-256	-6.3	-18.4
	岩倉市	26	1,186	31	1,644	-5	-458	-16.1	-27.9
	豊明市	11	323	6	107	5	215	83.3	200.2
	日進市	32	1,623	31	834	1	788	3.2	94.4
	清須市	39	1,916	28	1,843	11	73	39.3	4.0
	北名古屋	32	1,655	21	1,110	11	545	52.4	49.1
	長久手市	16	680	19	463	-3	216	-15.8	46.7
	東郷町	16	389	19	437	-3	-48	-15.8	-11.0
	豊山町	8	615	7	575	1	40	14.3	7.0
	大口町	10	1,262	8	277	2	984	25.0	354.1
扶桑町	13	610	12	475	1	135	8.3	28.5	
計	1,033	39,788	980	33,563	53	6,225	5.4	18.5	
海部	津島市	15	811	17	883	-2	-72	-11.8	-8.2
	愛西市	22	1,269	29	1,919	-7	-649	-24.1	-33.8
	弥富市	22	1,561	22	863	0	697	0.0	80.8
	あま市	32	962	31	759	1	202	3.2	26.7
	大治町	1	112	1	346	0	-234	0.0	-67.6
	蟹江町	11	498	16	1,023	-5	-524	-31.3	-51.3
	飛島村	2	1,203	3	904	-1	298	-33.3	33.0
計	105	6,418	119	6,700	-14	-281	-11.8	-4.2	
知多	半田市	22	4,445	21	1,345	1	3,100	4.8	230.4
	常滑市	22	1,344	23	2,182	-1	-837	-4.3	-38.4
	東海市	65	4,397	50	2,426	15	1,970	30.0	81.2
	大府市	42	2,131	44	1,522	-2	609	-4.5	40.0
	知多市	14	639	15	869	-1	-229	-6.7	-26.4
	阿久比町	6	480	8	182	-2	298	-25.0	163.3
	東浦町	35	1,164	27	694	8	470	29.6	67.7
	南知多町	4	109	6	195	-2	-86	-33.3	-44.0
	美浜町	5	275	4	185	1	90	25.0	48.7
	武豊町	20	655	13	525	7	129	53.8	24.7
計	235	15,645	211	10,129	24	5,515	11.4	54.4	

■4月～11月累計

[金額単位:百万円]

発注者	当年度		前年度		対前年度増減		対前年度増減率(%)		
	件数	請負金額	件数	請負金額	件数	請負金額	件数	請負金額	
西 三 河	岡崎市	258	9,246	213	8,714	45	532	21.1	6.1
	碧南市	79	3,550	79	2,770	0	779	0.0	28.1
	刈谷市	128	3,626	117	3,469	11	156	9.4	4.5
	豊田市	201	18,588	230	18,101	-29	486	-12.6	2.7
	安城市	73	2,774	86	2,693	-13	80	-15.1	3.0
	西尾市	112	4,151	112	4,458	0	-307	0.0	-6.9
	知立市	62	1,468	66	1,214	-4	253	-6.1	20.9
	高浜市	42	1,014	43	1,388	-1	-374	-2.3	-27.0
	みよし市	46	2,604	41	1,411	5	1,193	12.2	84.6
	幸田町	36	935	40	1,171	-4	-236	-10.0	-20.2
計	1,037	47,960	1,027	45,395	10	2,564	1.0	5.6	
東 三 河	豊橋市	187	9,314	201	9,979	-14	-664	-7.0	-6.7
	豊川市	154	7,092	167	5,882	-13	1,209	-7.8	20.6
	蒲郡市	77	3,473	72	3,906	5	-432	6.9	-11.1
	新城市	42	2,618	34	1,123	8	1,494	23.5	133.1
	田原市	27	1,111	31	1,310	-4	-198	-12.9	-15.2
	設楽町	14	437	15	397	-1	39	-6.7	10.1
	東栄町	8	81	7	1,121	1	-1,040	14.3	-92.7
	豊根村	10	201	16	258	-6	-57	-37.5	-22.2
	計	519	24,330	543	23,979	-24	350	-4.4	1.5
市町村 計	4,000	194,223	3,938	174,933	62	19,290	1.6	11.0	
地 方 公 社	開発公社	5	358	7	986	-2	-628	-28.6	-63.7
	住宅供給公社	69	2,640	64	2,296	5	343	7.8	15.0
	道路公社	15	7,153	9	3,786	6	3,367	66.7	88.9
	計	89	10,152	80	7,069	9	3,083	11.3	43.6
そ の 他	港管理組合	53	5,001	45	3,093	8	1,907	17.8	61.7
	地方公営企業団	55	2,988	52	2,379	3	609	5.8	25.6
	その他の事務組合	17	6,198	10	4,829	7	1,368	70.0	28.3
	その他の公共団体	0	0	1	9	-1	-9		
	学校法人等	0	0	2	408	-2	-408		
	社会福祉法人	9	2,193	7	3,268	2	-1,075	28.6	-32.9
	その他の補助法人	0	0	2	90	-2	-90		
	日本下水道事業団	9	1,823	13	3,667	-4	-1,844	-30.8	-50.3
	地方独立行政法人(公立大学法人)	5	1,755	4	491	1	1,263	25.0	256.8
	その他の出資法人	0	0	2	420	-2	-420		
	漁業協同組合(連合会)	1	226	0	0	1	226		
	高速自動車道連結施設	0	0	1	186	-1	-186		
	土地改良区	1	48	2	46	-1	2	-50.0	4.9
	土地区画整理組合	27	3,542	21	2,880	6	662	28.6	23.0
	日本郵便(株)	6	457	6	292	0	165	0.0	56.5
計	183	24,236	168	22,064	15	2,171	8.9	9.8	
合 計	6,640	422,540	6,653	393,322	-13	29,217	-0.2	7.4	

3. 地区別保証取扱高

■11月単月

[金額単位:百万円]

地 区	当年度		前年度		対前年度増減		対前年度増減率(%)	
	件数	請負金額	件数	請負金額	件数	請負金額	件数	請負金額
名古屋地区	107	6,720	119	5,189	-12	1,531	-10.1	29.5
尾張地区	215	6,670	169	5,722	46	948	27.2	16.6
海部地区	41	1,835	34	1,869	7	-33	20.6	-1.8
知多地区	60	2,232	56	1,816	4	416	7.1	23.0
西三河地区	168	5,296	183	4,746	-15	550	-8.2	11.6
東三河地区	137	6,464	122	3,539	15	2,924	12.3	82.6
合 計	728	29,221	683	22,884	45	6,337	6.6	27.7

■4月～11月累計

[金額単位:百万円]

地 区	当年度		前年度		対前年度増減		対前年度増減率(%)	
	件数	請負金額	件数	請負金額	件数	請負金額	件数	請負金額
名古屋地区	1,365	94,323	1,348	91,295	17	3,028	1.3	3.3
尾張地区	1,593	92,246	1,563	88,913	30	3,332	1.9	3.7
海部地区	326	32,059	356	30,636	-30	1,422	-8.4	4.6
知多地区	520	46,831	462	30,129	58	16,701	12.6	55.4
西三河地区	1,755	92,798	1,799	90,353	-44	2,444	-2.4	2.7
東三河地区	1,081	64,280	1,125	61,992	-44	2,287	-3.9	3.7
合 計	6,640	422,540	6,653	393,322	-13	29,217	-0.2	7.4

4. 請負金額階層別保証取扱高

■11月単月

[金額単位:百万円]

請負金額階層	当年度		構成比(%)		対前年度増減		対前年度増減率(%)	
	件数	請負金額	件数	請負金額	件数	請負金額	件数	請負金額
1,000万円未満	234	1,591	32.1	5.4	21	199	9.9	14.4
5,000万円未満	369	8,398	50.7	28.7	-2	591	-0.5	7.6
1億円未満	62	4,331	8.5	14.8	11	861	21.6	24.8
5億円未満	56	9,509	7.7	32.5	9	27	19.1	0.3
10億円未満	6	4,183	0.8	14.3	5	3,448	500.0	469.3
10億円以上	1	1,207	0.1	4.1	1	1,207		
合計	728	29,221	100.0	100.0	45	6,337	6.6	27.7

■4月～11月累計

[金額単位:百万円]

請負金額階層	当年度		構成比(%)		対前年度増減		対前年度増減率(%)	
	件数	請負金額	件数	請負金額	件数	請負金額	件数	請負金額
1,000万円未満	1,355	9,102	20.4	2.2	-13	37	-1.0	0.4
5,000万円未満	3,325	83,005	50.1	19.6	-21	-243	-0.6	-0.3
1億円未満	1,001	70,369	15.1	16.7	6	-426	0.6	-0.6
5億円未満	879	161,921	13.2	38.3	-7	3,038	-0.8	1.9
10億円未満	51	35,840	0.8	8.5	16	11,708	45.7	48.5
10億円以上	29	62,299	0.4	14.7	6	15,104	26.1	32.0
合計	6,640	422,540	100.0	100.0	-13	29,217	-0.2	7.4

<保証統計について>

1. 対 象

公共工事の前払金保証事業に関する法律（昭和27年法律第184号）の第2条第1項に規定する公共工事で、前払金保証契約が締結されたものです。（国又は地方公共団体その他の公共団体の発注する土木建築に関する工事又は測量）

2. 留意点

- ①工事場所が愛知県内である工事を集計しています。
- ②変更契約により請負金額に増減があっても、前払金に影響がない場合には、増減相当額は計上していません。
- ③継続工事（年度区分工事）においては、前払金に対応する当該年度の請負金額を計上しています。
- ④前払金保証契約締結日で集計しているため、請負契約締結日との間には、タイムラグが発生する場合があります。

東日本建設業保証株式会社 愛知支店

〒461-0008

名古屋市東区武平町5-1 名古屋栄ビルディング3F

TEL 052-962-3461

FAX 0120-027-516（フリーダイヤル）

本 社 東京都中央区八丁堀2-27-10

URL <https://www.ejcs.co.jp/>