

前払金保証工事から見た愛知県内の
公共工事の動向
(令和5年12月)



東日本建設業保証株式会社
愛知支店

1. 概況

■12月単月

[金額単位：百万円]

発注者	当年度		前年度		対前年度増減		対前年度増減率(%)	
	件数	請負金額	件数	請負金額	件数	請負金額	件数	請負金額
国	8	289	7	1,963	1	-1,673	14.3	-85.2
独立行政法人等	7	1,392	5	289	2	1,102	40.0	380.4
都道府県	174	5,380	211	6,715	-37	-1,335	-17.5	-19.9
市町村	282	10,358	273	9,523	9	835	3.3	8.8
地方公社	4	1,680	2	319	2	1,361	100.0	426.6
その他	11	529	17	2,552	-6	-2,022	-35.3	-79.2
合計	486	19,630	515	21,363	-29	-1,732	-5.6	-8.1

・請負金額の増減状況

【国】

国土交通省(-16億円)で減少した。

【独立行政法人等】

中日本高速道路(株)(+13億円)などで増加した。

【都道府県】

愛知県 建設局(-15億円)などで減少した。

【市町村】

豊橋市(+19億円)などで増加した。

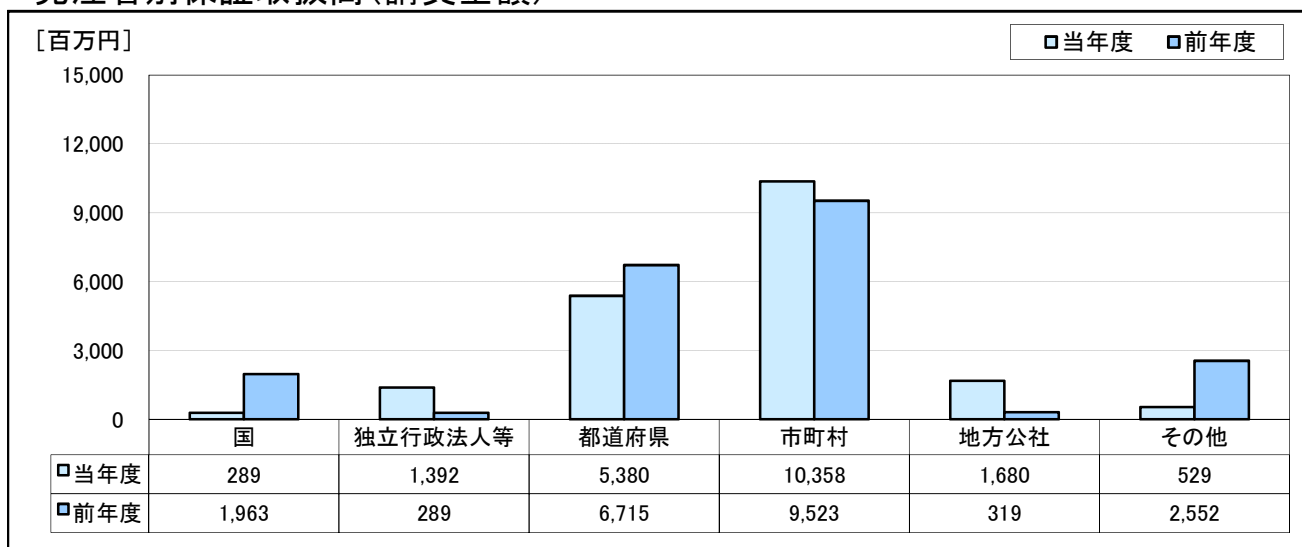
【地方公社】

名古屋高速道路公社(+13億円)などで増加した。

【その他】

日本下水道事業団(-10億円)などで減少した。

・発注者別保証取扱高(請負金額)



■4月～12月累計

[金額単位：百万円]

発注者	当年度		前年度		対前年度増減		対前年度増減率(%)	
	件数	請負金額	件数	請負金額	件数	請負金額	件数	請負金額
国	214	38,600	232	46,708	-18	-8,108	-7.8	-17.4
独立行政法人等	105	29,776	112	36,102	-7	-6,325	-6.3	-17.5
都道府県	2,130	116,262	2,247	120,083	-117	-3,820	-5.2	-3.2
市町村	4,183	224,628	4,273	203,747	-90	20,880	-2.1	10.2
地方公社	98	14,580	91	10,471	7	4,108	7.7	39.2
その他	196	36,046	200	26,789	-4	9,256	-2.0	34.6
合計	6,926	459,894	7,155	443,903	-229	15,990	-3.2	3.6

・請負金額の増減状況

【国】

国土交通省(-93億円)などで減少している。

【独立行政法人等】

中日本高速道路(株)(-66億円)などで減少している。

【都道府県】

愛知県 農林基盤局(-91億円)などで減少している。

【市町村】

半田市(+80億円)などで増加している。

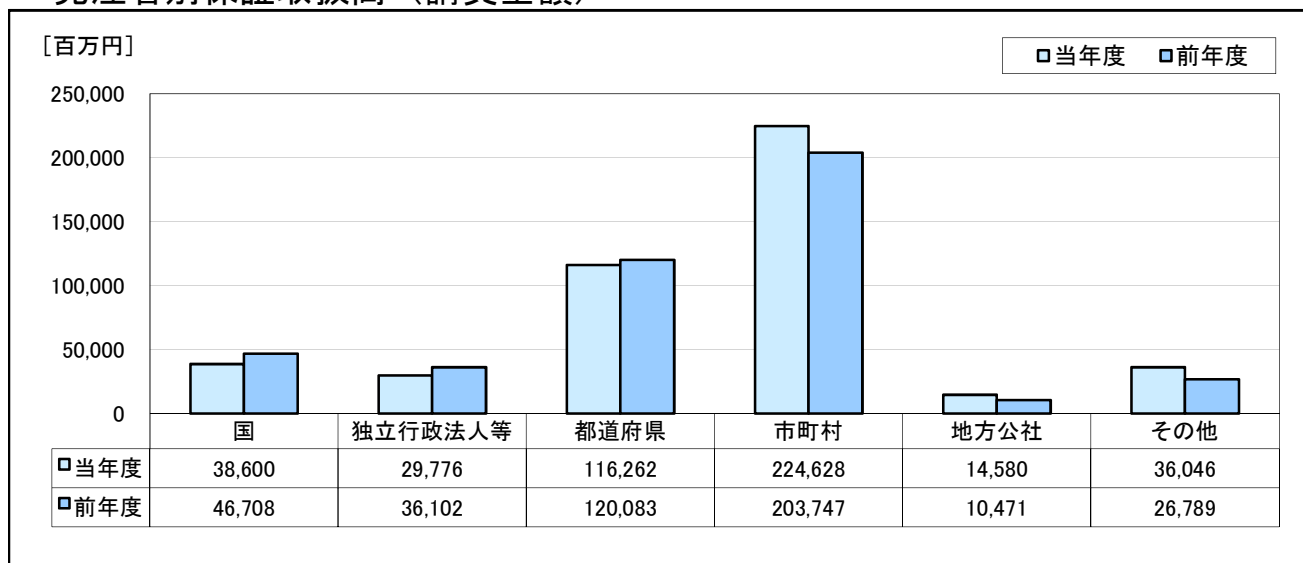
【地方公社】

愛知県道路公社(+20億円)などで増加している。

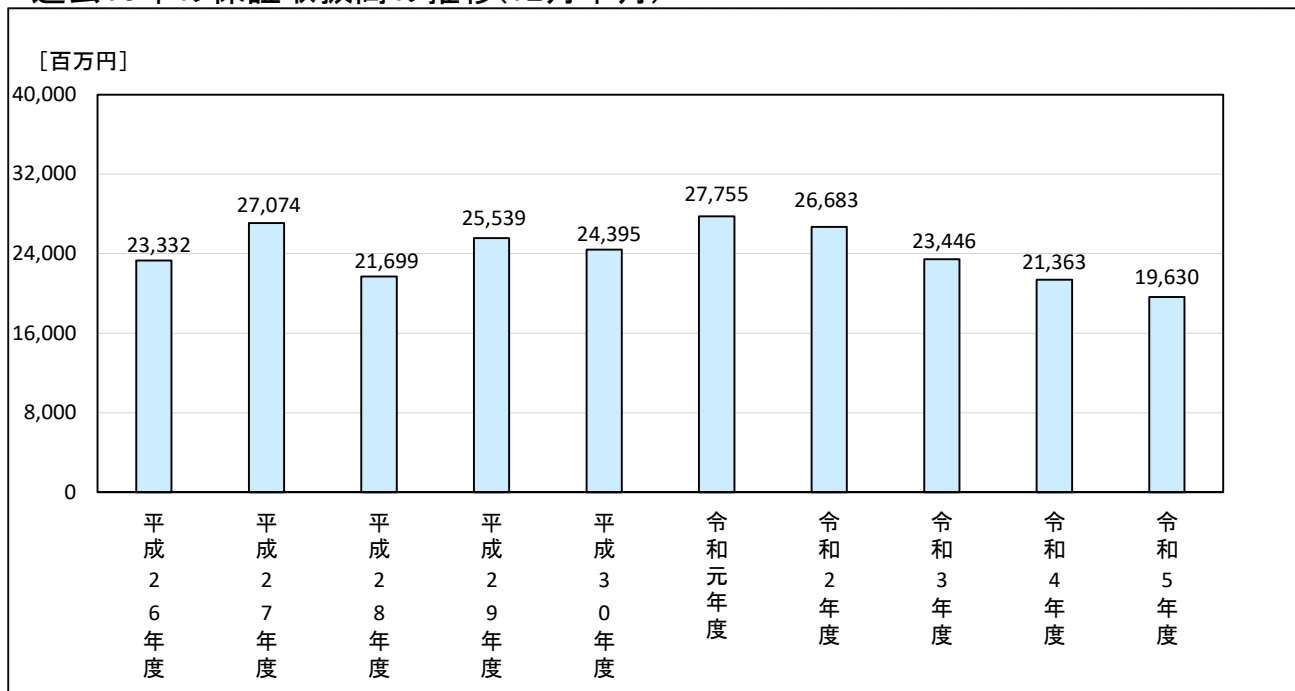
【その他】

西知多医療厚生組合(+68億円)などで増加している。

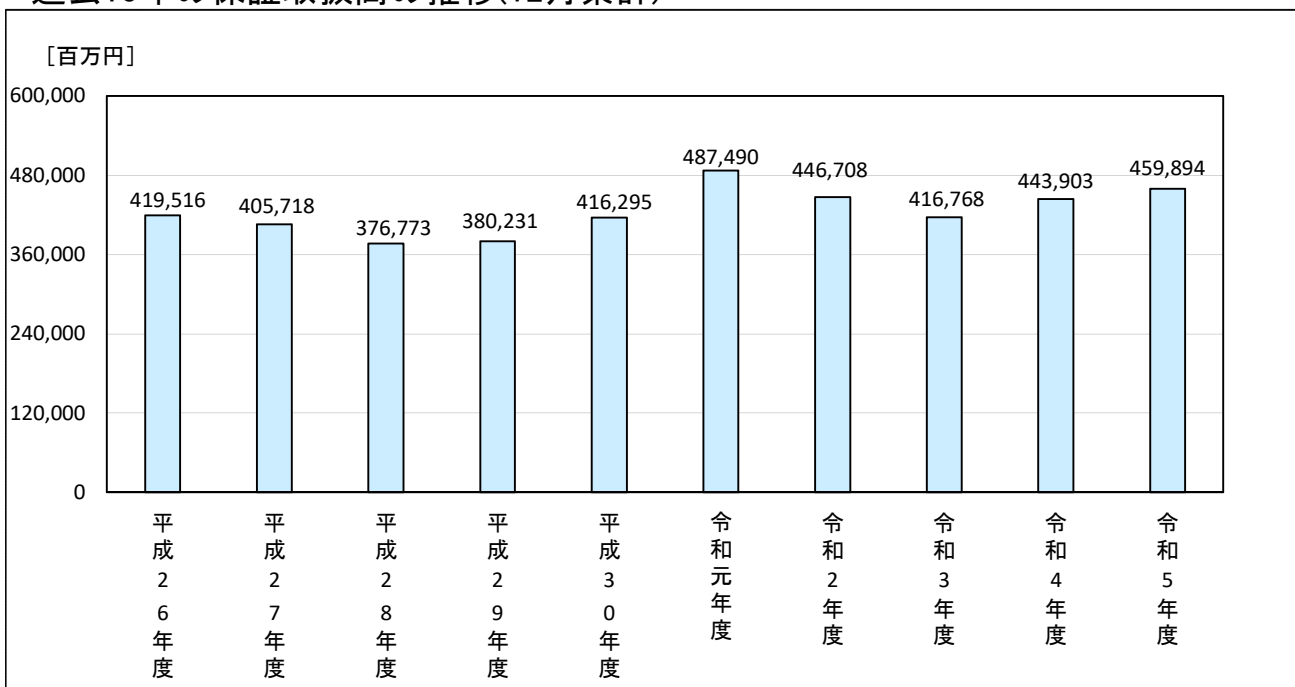
・発注者別保証取扱高（請負金額）



・過去10年の保証取扱高の推移(12月単月)



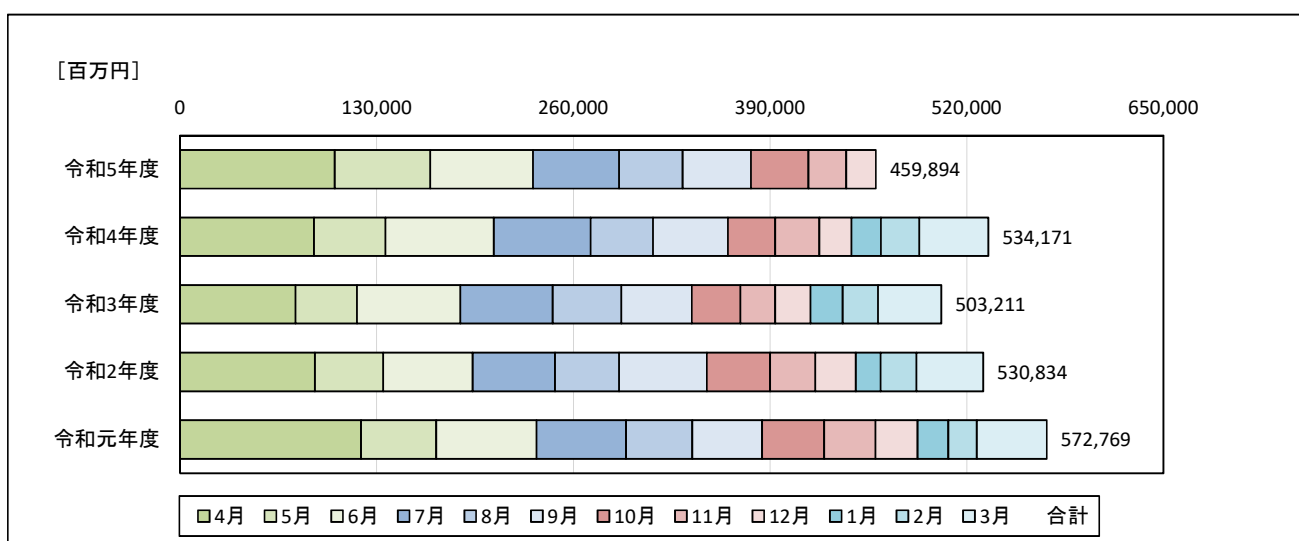
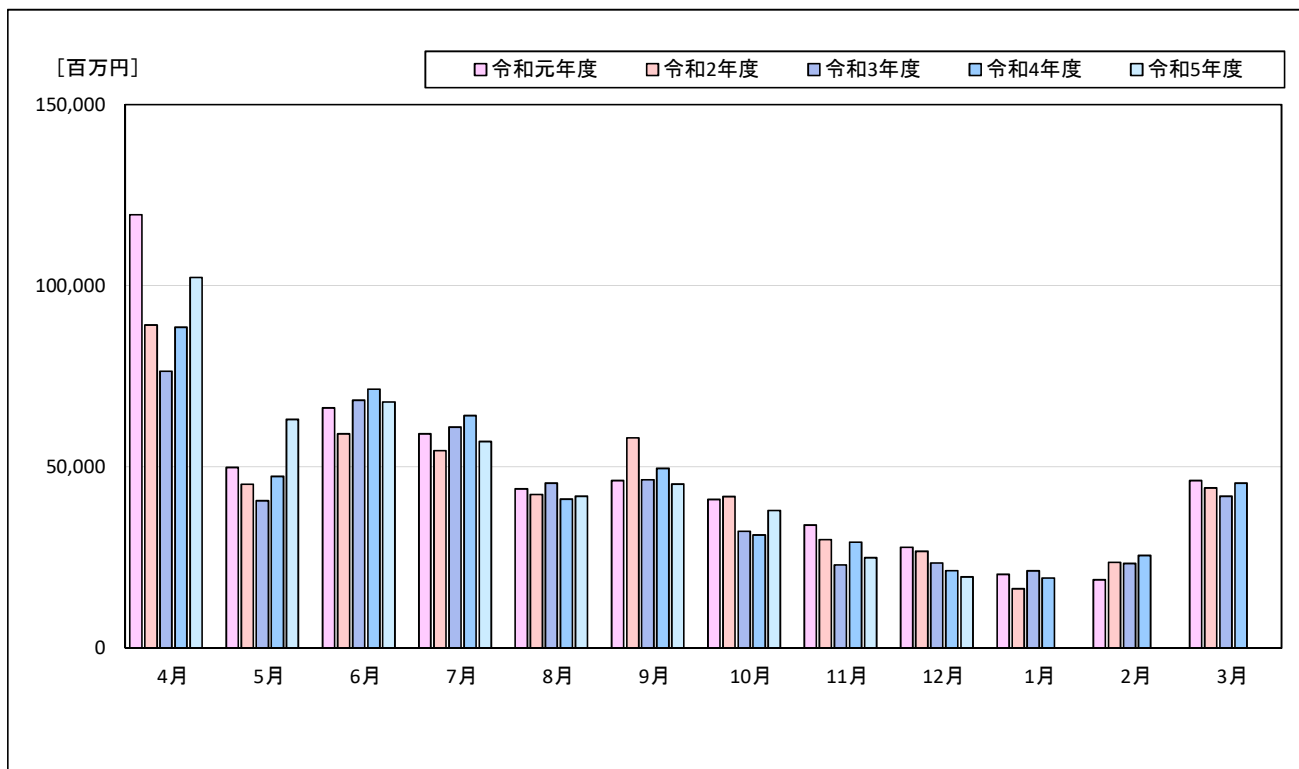
・過去10年の保証取扱高の推移(12月累計)



・過去5年の月別保証取扱高の推移

[金額単位：百万円]

	4月	5月	6月	7月	8月	9月	10月	11月	12月	1月	2月	3月	合計
令和5年度	102,283	63,094	67,880	56,961	41,884	45,273	37,972	24,912	19,630				459,894
令和4年度	88,520	47,352	71,462	64,090	41,115	49,566	31,209	29,221	21,363	19,290	25,524	45,453	534,171
令和3年度	76,390	40,585	68,368	60,998	45,454	46,430	32,210	22,884	23,446	21,270	23,283	41,888	503,211
令和2年度	89,152	45,191	59,102	54,478	42,348	58,017	41,783	29,950	26,683	16,335	23,635	44,154	530,834
令和元年度	119,541	49,776	66,278	59,103	43,933	46,165	40,976	33,958	27,755	20,283	18,835	46,159	572,769



2. 発注者別保証取扱高

■12月単月

[金額単位:百万円]

発注者	当年度		前年度		対前年度増減		対前年度増減率(%)		
	件数	請負金額	件数	請負金額	件数	請負金額	件数	請負金額	
国	法務省	1	4	0	0	1	4		
	農林水産省 東海農政局	1	10	1	4	0	6	0.0	139.0
	国土交通省 国土地理院	0	0	1	2	-1	-2		
	国土交通省 中部地方整備局	6	273	4	1,944	2	-1,670	50.0	-85.9
	国土交通省 海上保安庁	0	0	1	11	-1	-11		
	計	8	289	7	1,963	1	-1,673	14.3	-85.2
独立行政法人等	国立大学法人	1	15	1	132	0	-116	0.0	-88.5
	中日本高速道路(株)	1	1,311	0	0	1	1,311		
	その他の出資法人	1	13	0	0	1	13		
	水資源機構	2	22	3	27	-1	-4	-33.3	-18.4
	都市再生機構	2	30	1	130	1	-100	100.0	-76.5
	計	7	1,392	5	289	2	1,102	40.0	380.4
都道府県	愛知県 建設局	139	4,365	174	5,894	-35	-1,528	-20.1	-25.9
	愛知県 農林基盤局	18	450	26	575	-8	-124	-30.8	-21.7
	愛知県 企業庁	13	375	9	223	4	152	44.4	68.3
	愛知県 教育委員会	2	77	1	14	1	63	100.0	445.4
	愛知県 その他	2	110	1	8	1	102	100.0	1,245.3
		愛知県 計	174	5,380	211	6,715	-37	-1,335	-17.5
	愛知県以外の都道府県	0	0	0	0	0	0		
	計	174	5,380	211	6,715	-37	-1,335	-17.5	-19.9
名古屋市	財政局	31	653	30	568	1	84	3.3	14.9
	上下水道局	26	1,819	26	1,566	0	253	0.0	16.2
	交通局	7	98	4	39	3	59	75.0	151.3
	緑政土木局	1	7	3	57	-2	-49	-66.7	-86.3
	計	65	2,579	63	2,231	2	347	3.2	15.6

■12月単月

[金額単位:百万円]

発注者		当年度		前年度		対前年度増減		対前年度増減率(%)	
		件数	請負金額	件数	請負金額	件数	請負金額	件数	請負金額
尾張	一宮市	20	290	24	273	-4	16	-16.7	6.1
	瀬戸市	2	33	4	46	-2	-13	-50.0	-28.6
	春日井市	4	795	5	119	-1	676	-20.0	567.6
	犬山市	4	70	5	101	-1	-30	-20.0	-30.5
	江南市	6	61	4	83	2	-22	50.0	-26.6
	小牧市	9	185	6	122	3	63	50.0	52.0
	稲沢市	5	79	7	106	-2	-26	-28.6	-25.0
	尾張旭市	5	56	6	226	-1	-170	-16.7	-75.2
	岩倉市	5	91	6	63	-1	27	-16.7	43.3
	豊明市	0	0	2	20	-2	-20		
	日進市	4	42	1	7	3	35	300.0	468.8
	清須市	5	215	4	48	1	166	25.0	341.4
	北名古屋	3	266	1	13	2	253	200.0	1,840.0
	長久手市	3	29	2	33	1	-3	50.0	-11.4
	東郷町	4	53	3	36	1	17	33.3	46.8
	豊山町	0	0	0	0	0	0		
大口町	0	0	0	0	0	0			
扶桑町	1	20	1	9	0	11	0.0	123.0	
	計	80	2,292	81	1,313	-1	979	-1.2	74.6
海部	津島市	1	11	1	10	0	0	0.0	8.7
	愛西市	4	74	0	0	4	74		
	弥富市	0	0	2	33	-2	-33		
	あま市	5	71	4	61	1	10	25.0	17.0
	大治町	0	0	0	0	0	0		
	蟹江町	0	0	0	0	0	0		
	飛島村	0	0	0	0	0	0		
	計	10	157	7	105	3	52	42.9	49.9
知多	半田市	2	68	2	1,578	0	-1,509	0.0	-95.7
	常滑市	1	11	0	0	1	11		
	東海市	8	230	8	399	0	-168	0.0	-42.3
	大府市	2	18	4	140	-2	-121	-50.0	-86.5
	知多市	1	7	1	23	0	-15	0.0	-66.1
	阿久比町	1	141	1	21	0	119	0.0	549.0
	東浦町	2	17	6	73	-4	-56	-66.7	-76.5
	南知多町	1	7	1	6	0	0	0.0	12.3
	美浜町	1	17	1	62	0	-45	0.0	-72.5
	武豊町	0	0	0	0	0	0		
	計	19	520	24	2,306	-5	-1,786	-20.8	-77.5

■12月単月

[金額単位:百万円]

発注者		当年度		前年度		対前年度増減		対前年度増減率(%)	
		件数	請負金額	件数	請負金額	件数	請負金額	件数	請負金額
西 三 河	岡崎市	9	187	16	265	-7	-78	-43.8	-29.5
	碧南市	6	62	0	-42	6	104		
	刈谷市	14	189	7	97	7	91	100.0	93.4
	豊田市	14	589	17	1,615	-3	-1,025	-17.6	-63.5
	安城市	4	41	4	124	0	-83	0.0	-66.7
	西尾市	3	40	1	6	2	34	200.0	576.4
	知立市	0	0	2	7	-2	-7		
	高浜市	0	0	0	0	0	0		
	みよし市	1	2	2	34	-1	-31	-50.0	-92.2
	幸田町	7	67	7	119	0	-51	0.0	-43.6
	計	58	1,181	56	2,228	2	-1,047	3.6	-47.0
東 三 河	豊橋市	20	2,914	11	941	9	1,973	81.8	209.7
	豊川市	7	115	7	61	0	54	0.0	88.8
	蒲郡市	3	77	9	152	-6	-74	-66.7	-49.1
	新城市	10	253	4	65	6	188	150.0	287.2
	田原市	3	89	3	36	0	53	0.0	145.7
	設楽町	2	39	3	39	-1	0	-33.3	-0.4
	東栄町	4	127	2	11	2	116	100.0	1,042.7
	豊根村	1	8	3	29	-2	-20	-66.7	-70.5
計	50	3,627	42	1,337	8	2,290	19.0	171.3	
市町村 計		282	10,358	273	9,523	9	835	3.3	8.8
地 方 公 社	住宅供給公社	3	52	1	12	2	40	200.0	329.6
	道路公社	1	1,628	1	306	0	1,321	0.0	430.5
	計	4	1,680	2	319	2	1,361	100.0	426.6
そ の 他	港管理組合	4	164	6	892	-2	-727	-33.3	-81.5
	地方公営企業団	3	61	3	114	0	-53	0.0	-46.7
	その他の事務組合	0	0	1	145	-1	-145		
	日本下水道事業団	0	0	2	1,050	-2	-1,050		
	土地区画整理組合	3	159	4	310	-1	-151	-25.0	-48.7
	日本郵便(株)	1	144	1	38	0	105	0.0	271.5
計	11	529	17	2,552	-6	-2,022	-35.3	-79.2	
合 計		486	19,630	515	21,363	-29	-1,732	-5.6	-8.1

■4月～12月累計

[金額単位:百万円]

発注者		当年度		前年度		対前年度増減		対前年度増減率(%)	
		件数	請負金額	件数	請負金額	件数	請負金額	件数	請負金額
国	内閣府	1	11	0	0	1	11		
	防衛省 近畿中部防衛局	1	6	7	987	-6	-980	-85.7	-99.3
	防衛省 その他	2	649	0	0	2	649		
	法務省	2	24	3	104	-1	-80	-33.3	-76.8
	財務省 東海財務局	2	137	1	148	1	-11	100.0	-7.7
	財務省 国税庁	1	39	0	0	1	39		
	農林水産省 東海農政局	38	5,895	40	4,149	-2	1,746	-5.0	42.1
	農林水産省 中部森林管理局	5	159	10	288	-5	-128	-50.0	-44.7
	国土交通省 国土地理院	2	55	2	15	0	40	0.0	263.6
	国土交通省 中部地方整備局	157	31,484	166	40,978	-9	-9,494	-5.4	-23.2
	国土交通省 航空局	1	115	1	16	0	99	0.0	614.3
	国土交通省 海上保安庁	1	13	1	11	0	2	0.0	20.0
	最高裁判所	1	7	1	8	0	-1	0.0	-17.6
	計	214	38,600	232	46,708	-18	-8,108	-7.8	-17.4
独立行政法人等	国立大学法人	18	1,065	26	2,464	-8	-1,399	-30.8	-56.8
	中日本高速道路(株)	34	19,005	33	25,661	1	-6,656	3.0	-25.9
	日本年金機構	1	32	0	0	1	32		
	その他の出資法人	2	257	1	96	1	160	100.0	165.8
	水資源機構	20	3,922	25	4,136	-5	-214	-20.0	-5.2
	国立高等専門学校機構	3	526	1	377	2	149	200.0	39.5
	労働者健康安全機構	0	0	1	254	-1	-254		
	中小企業基盤整備機構	1	59	0	0	1	59		
	高齢・障害・求職者雇用支援機構	2	42	1	8	1	34	100.0	416.0
	都市再生機構	24	4,866	24	3,103	0	1,762	0.0	56.8
計	105	29,776	112	36,102	-7	-6,325	-6.3	-17.5	
都道府県	愛知県 建設局	1,556	83,230	1,643	75,898	-87	7,332	-5.3	9.7
	愛知県 農林基盤局	407	16,882	459	26,005	-52	-9,123	-11.3	-35.1
	愛知県 総務局	3	157	3	61	0	95	0.0	153.8
	愛知県 企業庁	123	10,881	109	6,501	14	4,380	12.8	67.4
	愛知県 教育委員会	6	335	1	14	5	321	500.0	2,267.2
	愛知県 その他	33	4,136	32	11,602	1	-7,466	3.1	-64.4
	愛知県 計	2,128	115,622	2,247	120,083	-119	-4,460	-5.3	-3.7
	愛知県以外都道府県	2	640	0	0	2	640		
計	2,130	116,262	2,247	120,083	-117	-3,820	-5.2	-3.2	
名古屋市	財政局	739	41,756	712	36,067	27	5,688	3.8	15.8
	上下水道局	238	18,611	276	17,445	-38	1,165	-13.8	6.7
	交通局	92	5,238	100	6,276	-8	-1,037	-8.0	-16.5
	緑政土木局	19	499	21	547	-2	-47	-9.5	-8.7
	教育委員会	9	661	15	1,162	-6	-500	-40.0	-43.1
	住宅都市局	7	201	6	106	1	95	16.7	89.2
	環境局	1	616	0	0	1	616		
	健康福祉局	0	0	2	608	-2	-608		
	観光文化交流局	1	60	0	0	1	60		
	スポーツ市民局	0	0	1	40	-1	-40		
	消防局	1	156	1	56	0	100	0.0	176.1
計	1,107	67,802	1,134	62,312	-27	5,489	-2.4	8.8	

■4月～12月累計

[金額単位:百万円]

発注者		当年度		前年度		対前年度増減		対前年度増減率(%)	
		件数	請負金額	件数	請負金額	件数	請負金額	件数	請負金額
尾張	一宮市	291	5,080	300	5,713	-9	-632	-3.0	-11.1
	瀬戸市	49	2,249	50	2,275	-1	-26	-2.0	-1.1
	春日井市	135	8,659	135	9,672	0	-1,013	0.0	-10.5
	犬山市	45	2,548	49	1,493	-4	1,055	-8.2	70.7
	江南市	52	1,994	48	1,707	4	287	8.3	16.8
	小牧市	141	3,773	140	4,714	1	-941	0.7	-20.0
	稲沢市	106	3,886	118	3,662	-12	223	-10.2	6.1
	尾張旭市	49	1,376	51	1,364	-2	12	-3.9	0.9
	岩倉市	31	1,365	32	1,250	-1	115	-3.1	9.2
	豊明市	13	515	13	344	0	171	0.0	49.8
	日進市	38	1,800	33	1,630	5	170	15.2	10.5
	清須市	38	2,569	43	1,965	-5	603	-11.6	30.7
	北名古屋市	40	2,172	33	1,669	7	503	21.2	30.1
	長久手市	12	446	18	713	-6	-267	-33.3	-37.4
	東郷町	16	547	19	426	-3	121	-15.8	28.5
	豊山町	4	337	8	615	-4	-278	-50.0	-45.2
大口町	3	518	10	1,262	-7	-743	-70.0	-58.9	
扶桑町	11	202	14	619	-3	-416	-21.4	-67.3	
	計	1,074	40,047	1,114	41,102	-40	-1,054	-3.6	-2.6
海部	津島市	13	863	16	821	-3	41	-18.8	5.1
	愛西市	24	2,237	22	1,269	2	967	9.1	76.2
	弥富市	20	1,743	24	1,594	-4	148	-16.7	9.3
	あま市	32	1,109	36	1,023	-4	86	-11.1	8.4
	大治町	1	62	1	112	0	-49	0.0	-44.1
	蟹江町	9	636	11	498	-2	137	-18.2	27.7
	飛島村	2	46	2	1,203	0	-1,156	0.0	-96.1
		計	101	6,699	112	6,523	-11	175	-9.8
知多	半田市	34	14,118	24	6,024	10	8,094	41.7	134.4
	常滑市	23	1,970	22	1,344	1	625	4.5	46.5
	東海市	87	4,381	73	4,796	14	-414	19.2	-8.7
	大府市	46	3,153	46	2,272	0	880	0.0	38.8
	知多市	15	968	15	663	0	304	0.0	46.0
	阿久比町	7	520	7	502	0	17	0.0	3.5
	東浦町	30	928	41	1,238	-11	-309	-26.8	-25.0
	南知多町	8	143	5	116	3	27	60.0	23.9
	美浜町	4	204	6	338	-2	-133	-33.3	-39.5
	武豊町	23	1,610	20	655	3	955	15.0	145.8
	計	277	27,999	259	17,951	18	10,048	6.9	56.0

■4月～12月累計

[金額単位:百万円]

発注者		当年度		前年度		対前年度増減		対前年度増減率(%)	
		件数	請負金額	件数	請負金額	件数	請負金額	件数	請負金額
西 三 河	岡崎市	241	10,760	274	9,512	-33	1,247	-12.0	13.1
	碧南市	74	2,324	79	3,508	-5	-1,183	-6.3	-33.7
	刈谷市	130	4,603	135	3,724	-5	879	-3.7	23.6
	豊田市	212	18,575	218	20,203	-6	-1,627	-2.8	-8.1
	安城市	62	2,769	77	2,899	-15	-129	-19.5	-4.5
	西尾市	141	5,567	113	4,157	28	1,410	24.8	33.9
	知立市	71	2,351	64	1,475	7	875	10.9	59.3
	高浜市	41	2,040	42	1,014	-1	1,026	-2.4	101.3
	みよし市	54	2,287	48	2,639	6	-351	12.5	-13.3
	幸田町	44	1,646	43	1,054	1	591	2.3	56.1
計		1,070	52,928	1,093	50,189	-23	2,739	-2.1	5.5
東 三 河	豊橋市	202	11,193	198	10,255	4	937	2.0	9.1
	豊川市	149	5,732	161	7,153	-12	-1,421	-7.5	-19.9
	蒲郡市	63	3,285	86	3,626	-23	-340	-26.7	-9.4
	新城市	44	3,725	46	2,683	-2	1,041	-4.3	38.8
	田原市	50	3,757	30	1,148	20	2,608	66.7	227.2
	設楽町	21	934	17	476	4	458	23.5	96.2
	東栄町	10	237	10	92	0	144	0.0	156.2
	豊根村	15	283	13	230	2	52	15.4	22.9
計		554	29,149	561	25,667	-7	3,482	-1.2	13.6
市町村 計		4,183	224,628	4,273	203,747	-90	20,880	-2.1	10.2
地 方 公 社	開発公社	5	119	5	358	0	-238	0.0	-66.5
	住宅供給公社	73	3,432	70	2,653	3	779	4.3	29.4
	道路公社	20	11,027	16	7,460	4	3,566	25.0	47.8
計		98	14,580	91	10,471	7	4,108	7.7	39.2
そ の 他	港管理組合	68	7,183	59	5,893	9	1,289	15.3	21.9
	地方公営企業団	61	3,291	58	3,103	3	188	5.2	6.1
	その他の事務組合	18	15,134	18	6,343	0	8,790	0.0	138.6
	社会福祉法人	3	1,419	9	2,193	-6	-774	-66.7	-35.3
	日本下水道事業団	6	2,339	11	2,874	-5	-535	-45.5	-18.6
	地方独立行政法人(公立大学法人)	2	3,074	5	1,755	-3	1,319	-60.0	75.1
	その他の出資法人	2	429	0	0	2	429		
	漁業協同組合(連合会)	0	0	1	226	-1	-226		
	土地改良区	0	0	1	48	-1	-48		
	土地区画整理組合	23	2,465	31	3,853	-8	-1,387	-25.8	-36.0
	日本郵便(株)	13	710	7	496	6	213	85.7	43.1
計		196	36,046	200	26,789	-4	9,256	-2.0	34.6
合 計		6,926	459,894	7,155	443,903	-229	15,990	-3.2	3.6

3. 地区別保証取扱高

■12月単月

[金額単位:百万円]

地区	当年度		前年度		対前年度増減		対前年度増減率(%)	
	件数	請負金額	件数	請負金額	件数	請負金額	件数	請負金額
名古屋地区	72	3,678	77	3,996	-5	-317	-6.5	-8.0
尾張地区	121	5,533	114	3,356	7	2,176	6.1	64.9
海部地区	20	571	23	453	-3	117	-13.0	25.9
知多地区	41	1,472	50	3,796	-9	-2,323	-18.0	-61.2
西三河地区	126	3,194	137	4,409	-11	-1,214	-8.0	-27.5
東三河地区	106	5,179	114	5,350	-8	-171	-7.0	-3.2
合計	486	19,630	515	21,363	-29	-1,732	-5.6	-8.1

■4月～12月累計

[金額単位:百万円]

地区	当年度		前年度		対前年度増減		対前年度増減率(%)	
	件数	請負金額	件数	請負金額	件数	請負金額	件数	請負金額
名古屋地区	1,383	106,823	1,442	98,320	-59	8,503	-4.1	8.6
尾張地区	1,685	86,591	1,707	95,603	-22	-9,011	-1.3	-9.4
海部地区	291	23,623	349	32,512	-58	-8,889	-16.6	-27.3
知多地区	555	66,297	570	50,627	-15	15,669	-2.6	31.0
西三河地区	1,842	104,249	1,892	97,208	-50	7,041	-2.6	7.2
東三河地区	1,170	72,308	1,195	69,631	-25	2,677	-2.1	3.8
合計	6,926	459,894	7,155	443,903	-229	15,990	-3.2	3.6

4. 請負金額階層別保証取扱高

■12月単月

[金額単位:百万円]

請負金額階層	当年度		構成比(%)		対前年度増減		対前年度増減率(%)	
	件数	請負金額	件数	請負金額	件数	請負金額	件数	請負金額
1,000万円未満	166	1,046	34.2	5.3	-11	-146	-6.2	-12.3
5,000万円未満	242	5,540	49.8	28.2	-24	-619	-9.0	-10.1
1億円未満	42	2,952	8.6	15.0	6	351	16.7	13.5
5億円未満	32	5,465	6.6	27.8	1	-484	3.2	-8.1
10億円未満	2	1,687	0.4	8.6	-2	-883	-50.0	-34.4
10億円以上	2	2,939	0.4	15.0	1	49	100.0	1.7
合計	486	19,630	100.0	100.0	-29	-1,732	-5.6	-8.1

■4月～12月累計

[金額単位:百万円]

請負金額階層	当年度		構成比(%)		対前年度増減		対前年度増減率(%)	
	件数	請負金額	件数	請負金額	件数	請負金額	件数	請負金額
1,000万円未満	1,420	9,461	20.5	2.1	-112	-834	-7.3	-8.1
5,000万円未満	3,468	86,301	50.1	18.8	-123	-2,864	-3.4	-3.2
1億円未満	1,027	72,750	14.8	15.8	-10	-220	-1.0	-0.3
5億円未満	902	168,111	13.0	36.6	-8	241	-0.9	0.1
10億円未満	70	45,178	1.0	9.8	15	6,767	27.3	17.6
10億円以上	39	78,091	0.6	17.0	9	12,901	30.0	19.8
合計	6,926	459,894	100.0	100.0	-229	15,990	-3.2	3.6

<保証統計について>

1. 対 象

公共工事の前払金保証事業に関する法律（昭和27年法律第184号）の第2条第1項に規定する公共工事で、前払金保証契約が締結されたものです。（国又は地方公共団体その他の公共団体の発注する土木建築に関する工事又は測量）

2. 留意点

- ① 工事場所が愛知県内である工事を集計しています。
- ② 変更契約により請負金額に増減があっても、前払金に影響がない場合には、増減相当額は計上していません。
- ③ 継続工事（年度区分工事）においては、前払金に対応する当該年度の請負金額を計上しています。
- ④ 前払金保証契約締結日で集計しているため、請負契約締結日との間には、タイムラグが発生する場合があります。

東日本建設業保証株式会社 愛知支店

〒461-0008

名古屋市東区武平町5-1 名古屋栄ビルディング3F

TEL 052-962-3461

FAX 0120-027-516（フリーダイヤル）

本 社 東京都中央区八丁堀2-27-10

URL <https://www.ejcs.co.jp/>