

前払金保証工事から見た愛知県内の
公共工事の動向

(令和6年12月)



東日本建設業保証株式会社
愛知支店

目 次

1.概況

【単月】	・ 内訳	…1
	・ 請負金額の増減状況	
	・ 発注者別保証取扱高（請負金額）	
【累計】	・ 内訳	…2
	・ 請負金額の増減状況	
	・ 発注者別保証取扱高（請負金額）	
	・ 過去10年の保証取扱高の推移（単月・累計）	…3
	・ 過去5年の月別保証取扱高の推移	…4

2.発注者別保証取扱高

・ 単月	…5
・ 累計	…8

3.地区別保証取扱高（単月・累計）

…11

4.請負金額階層別保証取扱高（単月・累計）

…11

1. 概況

■12月単月

・内訳

[金額単位：百万円]

発注者	当年度		前年度		対前年度増減		対前年度増減率(%)	
	件数	請負金額	件数	請負金額	件数	請負金額	件数	請負金額
国	8	2,454	8	289	0	2,164	0.0	747.5
独立行政法人等	10	1,240	7	1,392	3	-152	42.9	-10.9
都道府県	168	6,723	174	5,380	-6	1,343	-3.4	25.0
市町村	251	10,464	282	10,358	-31	105	-11.0	1.0
地方公社	4	220	4	1,680	0	-1,459	0.0	-86.9
その他	16	6,150	11	529	5	5,620	45.5	1,061.1
合計	457	27,253	486	19,630	-29	7,622	-6.0	38.8

・請負金額の増減状況

【国】
国土交通省(+21億円)などで増加した。

【独立行政法人等】
中日本高速道路(株)(-9億円)などで減少した。

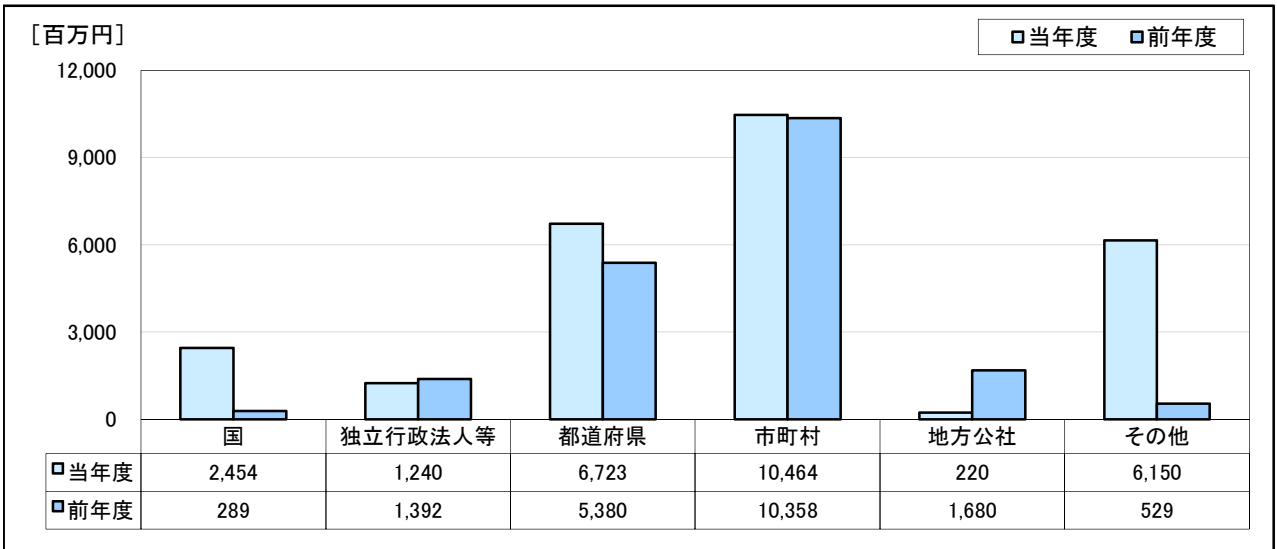
【都道府県】
愛知県 建設局(+10億円)などで増加した。

【市町村】
名古屋市(+23億円)などで増加した。

【地方公社】
名古屋高速道路公社(-16億円)などで減少した。

【その他】
日本郵便(株)(+55億円)などで増加した。

・発注者別保証取扱高(請負金額)



■4月～12月累計

・内訳

[金額単位：百万円]

発注者	当年度		前年度		対前年度増減		対前年度増減率(%)	
	件数	請負金額	件数	請負金額	件数	請負金額	件数	請負金額
国	196	31,628	214	38,600	-18	-6,971	-8.4	-18.1
独立行政法人等	110	27,089	105	29,776	5	-2,687	4.8	-9.0
都道府県	2,048	118,849	2,130	116,262	-82	2,586	-3.8	2.2
市町村	4,181	272,952	4,183	224,628	-2	48,324	-0.0	21.5
地方公社	102	18,201	98	14,580	4	3,621	4.1	24.8
その他	175	40,761	196	36,046	-21	4,715	-10.7	13.1
合計	6,812	509,482	6,926	459,894	-114	49,588	-1.6	10.8

・請負金額の増減状況

【国】

国土交通省(-56億円)などで減少している。

【独立行政法人等】

水資源機構(-26億円)などで減少している。

【都道府県】

愛知県 教育委員会事務局(+45億円)などで増加している。

【市町村】

名古屋市(+249億円)などで増加している。

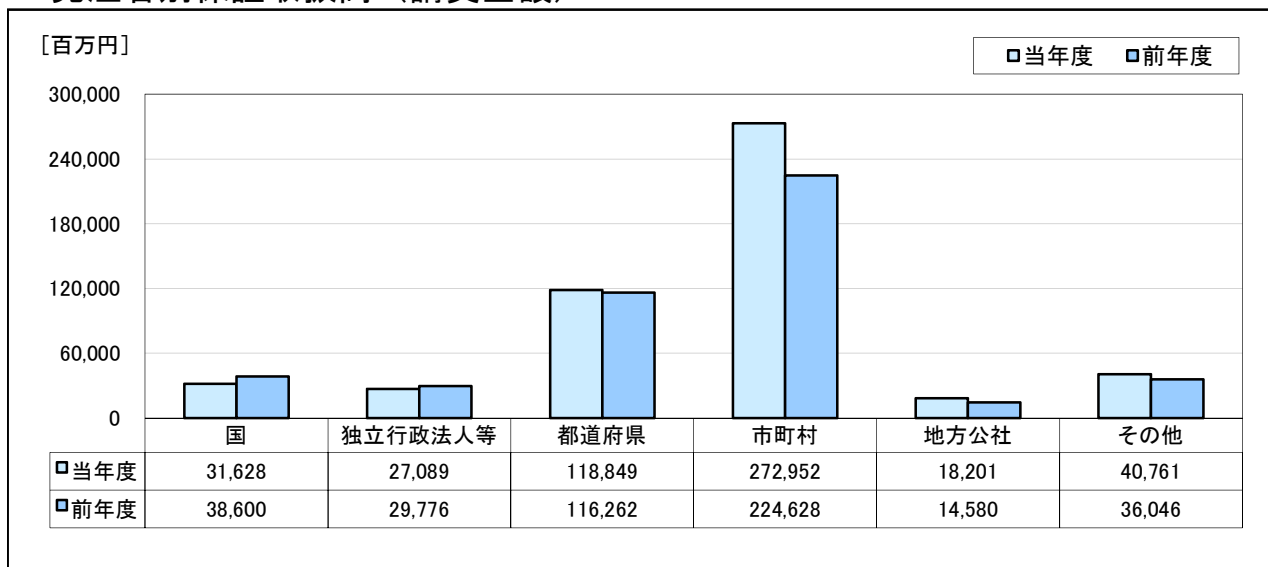
【地方公社】

愛知県道路公社(+48億円)などで増加している。

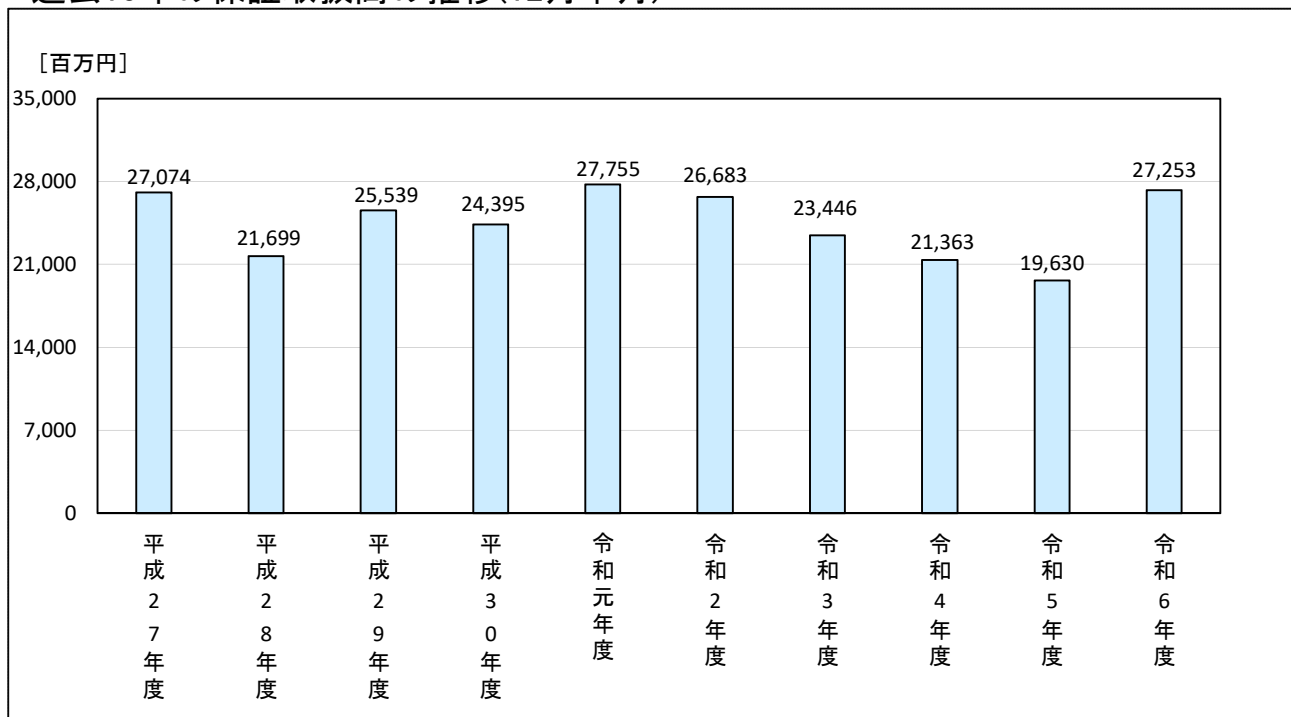
【その他】

公立大学法人名古屋市立大学(+77億円)などで増加している。

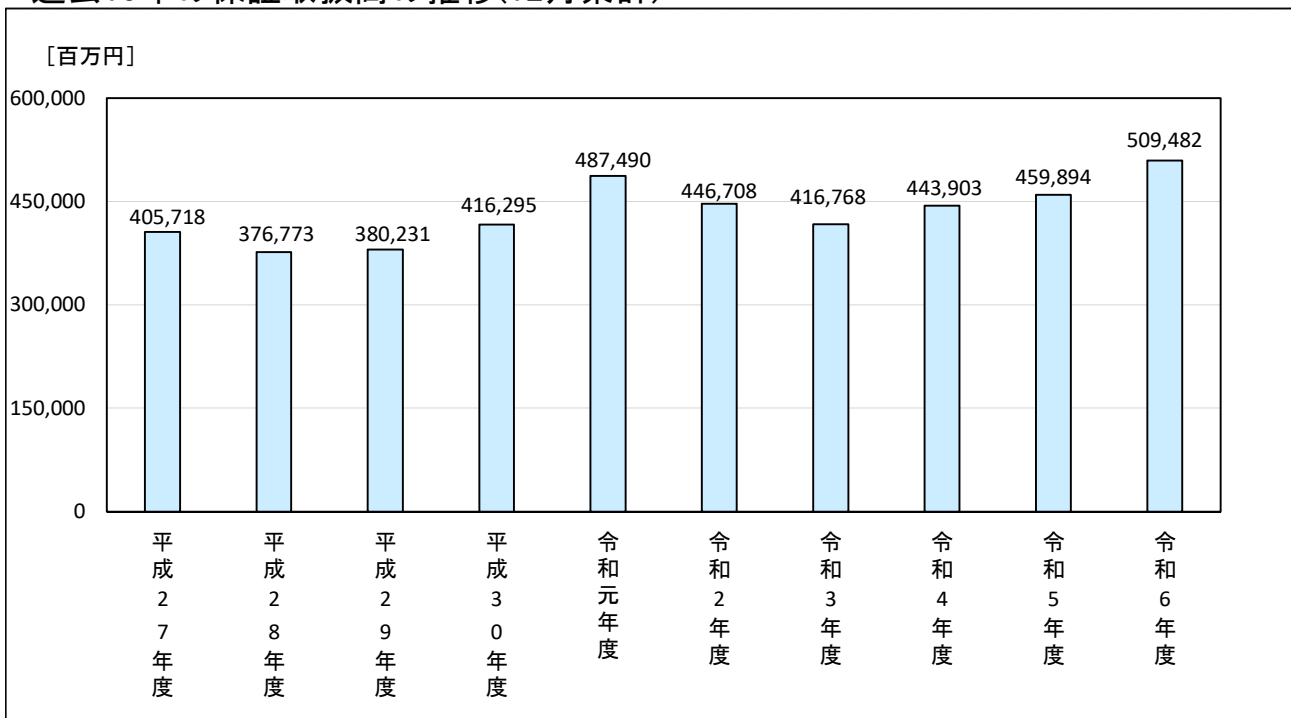
・発注者別保証取扱高（請負金額）



・過去10年の保証取扱高の推移(12月単月)



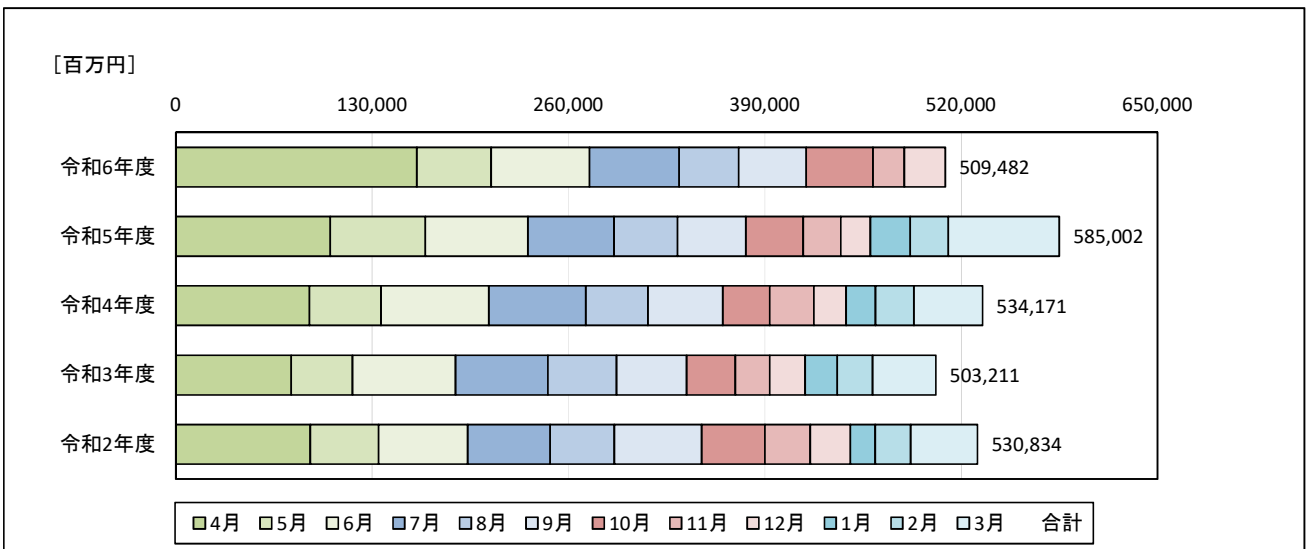
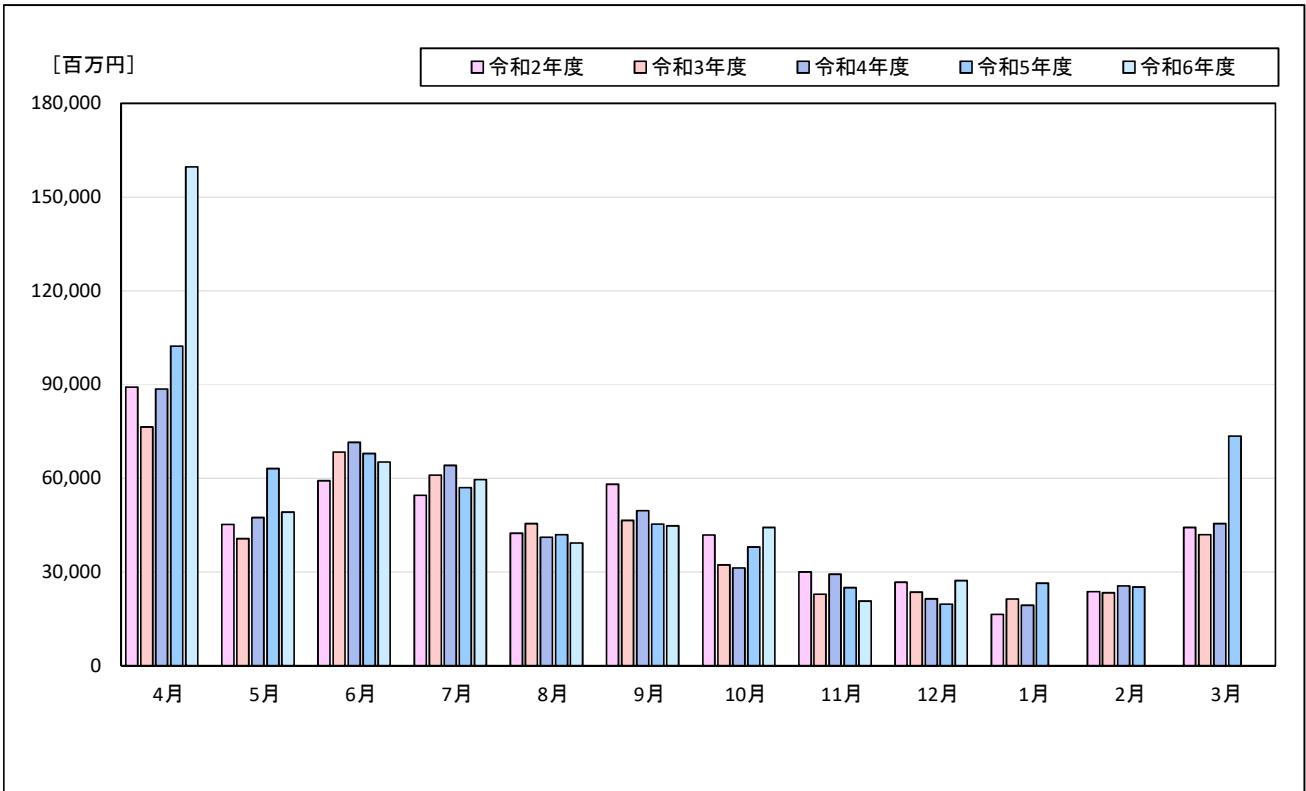
・過去10年の保証取扱高の推移(12月累計)



・過去5年の月別保証取扱高の推移

[金額単位：百万円]

	4月	5月	6月	7月	8月	9月	10月	11月	12月	1月	2月	3月	合計
令和6年度	159,638	49,155	65,118	59,503	39,243	44,730	44,152	20,686	27,253				509,482
令和5年度	102,283	63,094	67,880	56,961	41,884	45,273	37,972	24,912	19,630	26,433	25,164	73,509	585,002
令和4年度	88,520	47,352	71,462	64,090	41,115	49,566	31,209	29,221	21,363	19,290	25,524	45,453	534,171
令和3年度	76,390	40,585	68,368	60,998	45,454	46,430	32,210	22,884	23,446	21,270	23,283	41,888	503,211
令和2年度	89,152	45,191	59,102	54,478	42,348	58,017	41,783	29,950	26,683	16,335	23,635	44,154	530,834



2. 発注者別保証取扱高

■12月単月

[金額単位:百万円]

発注者		当年度		前年度		対前年度増減		対前年度増減率(%)	
		件数	請負金額	件数	請負金額	件数	請負金額	件数	請負金額
国	法務省	0	0	1	4	-1	-4		
	農林水産省 東海農政局	1	35	1	10	0	24	0.0	230.6
	国土交通省 中部地方整備局	7	2,418	6	273	1	2,144	16.7	783.1
	計	8	2,454	8	289	0	2,164	0.0	747.5
独立行政法人等	国立大学法人	2	262	1	15	1	246	100.0	1,628.6
	中日本高速道路(株)	2	323	1	1,311	1	-987	100.0	-75.3
	その他の出資法人	0	0	1	13	-1	-13		
	水資源機構	2	33	2	22	0	11	0.0	51.0
	都市再生機構	4	621	2	30	2	590	100.0	1,919.3
	計	10	1,240	7	1,392	3	-152	42.9	-10.9
都道府県	愛知県 建設局	130	5,398	139	4,365	-9	1,032	-6.5	23.6
	愛知県 農林基盤局	25	794	18	450	7	344	38.9	76.4
	愛知県 企業庁	13	530	13	375	0	154	0.0	41.3
	愛知県 教育委員会事務局	0	0	2	77	-2	-77		
	愛知県 その他	0	0	2	110	-2	-110		
	愛知県 計	168	6,723	174	5,380	-6	1,343	-3.4	25.0
	愛知県以外の都道府県	0	0	0	0	0	0		
	計	168	6,723	174	5,380	-6	1,343	-3.4	25.0
名古屋市	財政局	29	1,031	31	653	-2	378	-6.5	57.9
	上下水道局	32	3,869	26	1,819	6	2,050	23.1	112.7
	交通局	8	66	7	98	1	-31	14.3	-32.2
	緑政土木局	1	5	1	7	0	-2	0.0	-26.4
	計	70	4,974	65	2,579	5	2,395	7.7	92.9

■12月単月

[金額単位:百万円]

発注者		当年度		前年度		対前年度増減		対前年度増減率(%)	
		件数	請負金額	件数	請負金額	件数	請負金額	件数	請負金額
尾張	一宮市	11	146	20	290	-9	-143	-45.0	-49.4
	瀬戸市	11	308	2	33	9	275	450.0	827.5
	春日井市	9	320	4	795	5	-475	125.0	-59.7
	犬山市	4	90	4	70	0	20	0.0	29.4
	江南市	6	59	6	61	0	-1	0.0	-3.2
	小牧市	5	81	9	185	-4	-104	-44.4	-56.3
	稲沢市	5	57	5	79	0	-22	0.0	-28.3
	尾張旭市	2	19	5	56	-3	-36	-60.0	-65.6
	岩倉市	0	0	5	91	-5	-91		
	豊明市	1	18	0	0	1	18		
	日進市	2	11	4	42	-2	-31	-50.0	-73.4
	清須市	5	78	5	215	0	-137	0.0	-63.7
	北名古屋市	1	11	3	266	-2	-255	-66.7	-95.8
	長久手市	4	68	3	29	1	38	33.3	128.5
	東郷町	1	79	4	53	-3	25	-75.0	47.4
	豊山町	0	0	0	0	0	0		
	大口町	0	0	0	0	0	0		
扶桑町	1	20	1	20	0	0	0.0	1.1	
計		68	1,371	80	2,292	-12	-921	-15.0	-40.2
海部	津島市	1	16	1	11	0	4	0.0	38.7
	愛西市	1	14	4	74	-3	-60	-75.0	-80.5
	弥富市	0	0	0	0	0	0		
	あま市	5	80	5	71	0	8	0.0	12.6
	大治町	0	0	0	0	0	0		
	蟹江町	0	0	0	0	0	0		
	飛島村	0	0	0	0	0	0		
計		7	111	10	157	-3	-46	-30.0	-29.5
知多	半田市	1	35	2	68	-1	-32	-50.0	-47.3
	常滑市	0	0	1	11	-1	-11		
	東海市	5	75	8	230	-3	-154	-37.5	-67.2
	大府市	7	213	2	18	5	194	250.0	1,027.4
	知多市	2	27	1	7	1	19	100.0	246.2
	阿久比町	0	0	1	141	-1	-141		
	東浦町	1	379	2	17	-1	362	-50.0	2,083.5
	南知多町	0	0	1	7	-1	-7		
	美浜町	0	0	1	17	-1	-17		
武豊町	0	0	0	0	0	0			
計		16	732	19	520	-3	211	-15.8	40.8

■12月単月

[金額単位:百万円]

発注者		当年度		前年度		対前年度増減		対前年度増減率(%)	
		件数	請負金額	件数	請負金額	件数	請負金額	件数	請負金額
西 三 河	岡崎市	17	140	9	187	8	-46	88.9	-25.0
	碧南市	5	293	6	62	-1	231	-16.7	370.6
	刈谷市	13	200	14	189	-1	11	-7.1	5.9
	豊田市	7	540	14	589	-7	-48	-50.0	-8.3
	安城市	3	92	4	41	-1	50	-25.0	122.8
	西尾市	0	0	3	40	-3	-40		
	知立市	2	6	0	0	2	6		
	高浜市	1	4	0	0	1	4		
	みよし市	3	65	1	2	2	62	200.0	2,335.2
	幸田町	11	156	7	67	4	89	57.1	133.0
	計	62	1,500	58	1,181	4	319	6.9	27.0
東 三 河	豊橋市	13	1,437	20	2,914	-7	-1,477	-35.0	-50.7
	豊川市	3	35	7	115	-4	-80	-57.1	-69.4
	蒲郡市	3	72	3	77	0	-5	0.0	-7.2
	新城市	0	0	10	253	-10	-253		
	田原市	5	153	3	89	2	63	66.7	71.2
	設楽町	1	35	2	39	-1	-4	-50.0	-10.5
	東栄町	0	0	4	127	-4	-127		
	豊根村	3	41	1	8	2	32	200.0	374.7
	計	28	1,774	50	3,627	-22	-1,852	-44.0	-51.1
	市町村 計	251	10,464	282	10,358	-31	105	-11.0	1.0
地 方 公 社	住宅供給公社	3	109	3	52	0	57	0.0	108.6
	道路公社	1	111	1	1,628	0	-1,516	0.0	-93.2
	計	4	220	4	1,680	0	-1,459	0.0	-86.9
そ の 他	港管理組合	3	92	4	164	-1	-72	-25.0	-43.7
	地方公営企業団	6	162	3	61	3	101	100.0	166.7
	その他の事務組合	1	11	0	0	1	11		
	社会福祉法人	1	49	0	0	1	49		
	日本下水道事業団	1	89	0	0	1	89		
	土地区画整理組合	2	62	3	159	-1	-96	-33.3	-60.9
	日本郵便(株)	2	5,682	1	144	1	5,537	100.0	3,828.1
	計	16	6,150	11	529	5	5,620	45.5	1,061.1
	合 計	457	27,253	486	19,630	-29	7,622	-6.0	38.8

■4月～12月累計

[金額単位:百万円]

発注者	当年度		前年度		対前年度増減		対前年度増減率(%)		
	件数	請負金額	件数	請負金額	件数	請負金額	件数	請負金額	
国	内閣府	0	0	1	11	-1	-11		
	防衛省 近畿中部防衛局	4	895	1	6	3	888	300.0	12,735.2
	防衛省 その他	4	67	2	649	2	-581	100.0	-89.6
	法務省	1	15	2	24	-1	-9	-50.0	-37.3
	財務省 東海財務局	4	242	2	137	2	105	100.0	76.6
	財務省 国税庁	2	67	1	39	1	27	100.0	70.1
	農林水産省 東海農政局	35	3,904	38	5,895	-3	-1,991	-7.9	-33.8
	農林水産省 中部森林管理局	7	309	5	159	2	149	40.0	93.7
	国土交通省 国土地理院	2	26	2	55	0	-29	0.0	-52.6
	国土交通省 中部地方整備局	132	25,907	157	31,484	-25	-5,576	-15.9	-17.7
	国土交通省 航空局	2	101	1	115	1	-14	100.0	-12.4
	国土交通省 海上保安庁	0	0	1	13	-1	-13		
	最高裁判所	3	92	1	7	2	85	200.0	1,177.7
	計	196	31,628	214	38,600	-18	-6,971	-8.4	-18.1
独立行政法人等	国立大学法人	27	3,046	18	1,065	9	1,980	50.0	185.9
	中日本高速道路(株)	32	16,967	34	19,005	-2	-2,037	-5.9	-10.7
	日本年金機構	0	0	1	32	-1	-32		
	その他の出資法人	3	300	2	257	1	43	50.0	16.9
	水資源機構	21	1,228	20	3,922	1	-2,694	5.0	-68.7
	国立高等専門学校機構	3	699	3	526	0	173	0.0	33.0
	中小企業基盤整備機構	0	0	1	59	-1	-59		
	高齢・障害・求職者雇用支援機構	0	0	2	42	-2	-42		
	都市再生機構	23	4,181	24	4,866	-1	-685	-4.2	-14.1
	その他の独立行政法人	1	665	0	0	1	665		
計	110	27,089	105	29,776	5	-2,687	4.8	-9.0	
都道府県	愛知県 建設局	1,494	85,324	1,556	83,230	-62	2,094	-4.0	2.5
	愛知県 農林基盤局	399	18,321	407	16,882	-8	1,438	-2.0	8.5
	愛知県 総務局	0	0	3	157	-3	-157		
	愛知県 企業庁	121	8,523	123	10,881	-2	-2,357	-1.6	-21.7
	愛知県 教育委員会事務局	12	4,905	6	335	6	4,569	100.0	1,360.7
	愛知県 その他	19	1,344	33	4,136	-14	-2,791	-42.4	-67.5
	愛知県 計	2,045	118,418	2,128	115,622	-83	2,795	-3.9	2.4
	愛知県以外の都道府県	3	430	2	640	1	-209	50.0	-32.7
計	2,048	118,849	2,130	116,262	-82	2,586	-3.8	2.2	
名古屋市	財政局	677	47,885	739	41,756	-62	6,129	-8.4	14.7
	上下水道局	254	23,589	238	18,611	16	4,978	6.7	26.8
	交通局	122	7,819	92	5,238	30	2,581	32.6	49.3
	緑政土木局	17	460	19	499	-2	-39	-10.5	-8.0
	教育委員会事務局	8	1,029	9	661	-1	368	-11.1	55.7
	住宅都市局	6	132	7	201	-1	-68	-14.3	-34.2
	環境局	1	9,859	1	616	0	9,243	0.0	1,500.5
	経済局	2	87	0	0	2	87		
	健康福祉局	4	393	0	0	4	393		
	観光文化交流局	1	12	1	60	0	-47	0.0	-79.0
	スポーツ市民局	2	1,421	0	0	2	1,421		
	消防局	1	73	1	156	0	-83	0.0	-53.4
計	1,095	92,765	1,107	67,802	-12	24,962	-1.1	36.8	

■4月～12月累計

[金額単位:百万円]

発注者		当年度		前年度		対前年度増減		対前年度増減率(%)	
		件数	請負金額	件数	請負金額	件数	請負金額	件数	請負金額
尾張	一宮市	292	6,845	291	5,080	1	1,764	0.3	34.7
	瀬戸市	59	3,362	49	2,249	10	1,113	20.4	49.5
	春日井市	137	10,587	135	8,659	2	1,928	1.5	22.3
	犬山市	49	3,058	45	2,548	4	510	8.9	20.0
	江南市	57	2,187	52	1,994	5	193	9.6	9.7
	小牧市	125	4,262	141	3,773	-16	489	-11.3	13.0
	稲沢市	115	7,281	106	3,886	9	3,395	8.5	87.4
	尾張旭市	50	1,404	49	1,376	1	27	2.0	2.0
	岩倉市	33	1,385	31	1,365	2	19	6.5	1.4
	豊明市	11	533	13	515	-2	17	-15.4	3.4
	日進市	56	3,215	38	1,800	18	1,414	47.4	78.5
	清須市	36	1,239	38	2,569	-2	-1,329	-5.3	-51.8
	北名古屋	33	1,323	40	2,172	-7	-849	-17.5	-39.1
	長久手市	15	1,259	12	446	3	812	25.0	182.0
	東郷町	14	826	16	547	-2	278	-12.5	50.9
	豊山町	7	300	4	337	3	-37	75.0	-11.1
	大口町	3	184	3	518	0	-333	0.0	-64.4
扶桑町	11	379	11	202	0	177	0.0	87.5	
	計	1,103	49,639	1,074	40,047	29	9,592	2.7	24.0
海部	津島市	20	1,077	13	863	7	213	53.8	24.8
	愛西市	29	2,604	24	2,237	5	367	20.8	16.4
	弥富市	19	1,239	20	1,743	-1	-503	-5.0	-28.9
	あま市	44	2,233	32	1,109	12	1,124	37.5	101.4
	大治町	3	549	1	62	2	486	200.0	776.2
	蟹江町	11	720	9	636	2	84	22.2	13.2
	飛島村	1	368	2	46	-1	321	-50.0	687.1
	計	127	8,793	101	6,699	26	2,094	25.7	31.3
知多	半田市	37	16,113	34	14,118	3	1,994	8.8	14.1
	常滑市	19	3,620	23	1,970	-4	1,650	-17.4	83.8
	東海市	95	8,360	87	4,381	8	3,978	9.2	90.8
	大府市	50	2,334	46	3,153	4	-818	8.7	-26.0
	知多市	17	967	15	968	2	-1	13.3	-0.1
	阿久比町	8	245	7	520	1	-274	14.3	-52.8
	東浦町	31	1,376	30	928	1	448	3.3	48.3
	南知多町	4	84	8	143	-4	-58	-50.0	-41.0
	美浜町	9	367	4	204	5	163	125.0	79.8
武豊町	22	2,074	23	1,610	-1	464	-4.3	28.8	
	計	292	35,546	277	27,999	15	7,546	5.4	27.0

■4月～12月累計

[金額単位:百万円]

発注者	当年度		前年度		対前年度増減		対前年度増減率(%)		
	件数	請負金額	件数	請負金額	件数	請負金額	件数	請負金額	
西三河	岡崎市	223	9,528	241	10,760	-18	-1,232	-7.5	-11.5
	碧南市	73	3,169	74	2,324	-1	845	-1.4	36.4
	刈谷市	111	5,014	130	4,603	-19	410	-14.6	8.9
	豊田市	199	16,574	212	18,575	-13	-2,001	-6.1	-10.8
	安城市	65	3,137	62	2,769	3	367	4.8	13.3
	西尾市	128	9,358	141	5,567	-13	3,790	-9.2	68.1
	知立市	61	2,027	71	2,351	-10	-324	-14.1	-13.8
	高浜市	45	2,673	41	2,040	4	632	9.8	31.0
	みよし市	36	1,556	54	2,287	-18	-731	-33.3	-32.0
	幸田町	53	1,131	44	1,646	9	-514	20.5	-31.3
計	994	54,171	1,070	52,928	-76	1,242	-7.1	2.3	
東三河	豊橋市	213	15,470	202	11,193	11	4,277	5.4	38.2
	豊川市	153	5,792	149	5,732	4	60	2.7	1.0
	蒲郡市	68	5,070	63	3,285	5	1,784	7.9	54.3
	新城市	50	2,061	44	3,725	6	-1,663	13.6	-44.7
	田原市	42	2,068	50	3,757	-8	-1,688	-16.0	-44.9
	設楽町	15	576	21	934	-6	-358	-28.6	-38.3
	東栄町	16	730	10	237	6	492	60.0	207.5
	豊根村	13	265	15	283	-2	-18	-13.3	-6.4
計	570	32,036	554	29,149	16	2,886	2.9	9.9	
市町村 計		4,181	272,952	4,183	224,628	-2	48,324	-0.0	21.5
地方公社	開発公社	1	5	5	119	-4	-114	-80.0	-95.5
	住宅供給公社	80	3,822	73	3,432	7	389	9.6	11.3
	道路公社	21	14,373	20	11,027	1	3,346	5.0	30.3
	計	102	18,201	98	14,580	4	3,621	4.1	24.8
その他	港管理組合	51	6,776	68	7,183	-17	-407	-25.0	-5.7
	地方公営企業団	54	2,659	61	3,291	-7	-632	-11.5	-19.2
	その他の事務組合	18	5,169	18	15,134	0	-9,964	0.0	-65.8
	その他の公共団体	1	8	0	0	1	8		
	社会福祉法人	4	826	3	1,419	1	-593	33.3	-41.8
	その他の補助法人	1	112	0	0	1	112		
	日本下水道事業団	7	979	6	2,339	1	-1,359	16.7	-58.1
	地方独立行政法人(公立大学法人)	4	10,840	2	3,074	2	7,765	100.0	252.6
	その他の出資法人	5	4,722	2	429	3	4,293	150.0	1,000.8
	土地改良区	2	38	0	0	2	38		
	土地区画整理組合	20	2,748	23	2,465	-3	283	-13.0	11.5
日本郵便(株)	8	5,879	13	710	-5	5,169	-38.5	728.0	
計	175	40,761	196	36,046	-21	4,715	-10.7	13.1	
合 計		6,812	509,482	6,926	459,894	-114	49,588	-1.6	10.8

3. 地区別保証取扱高

■12月単月

[金額単位:百万円]

地区	当年度		前年度		対前年度増減		対前年度増減率(%)	
	件数	請負金額	件数	請負金額	件数	請負金額	件数	請負金額
名古屋地区	83	10,934	72	3,678	11	7,255	15.3	197.2
尾張地区	113	4,714	121	5,533	-8	-819	-6.6	-14.8
海部地区	19	710	20	571	-1	139	-5.0	24.3
知多地区	38	1,983	41	1,472	-3	510	-7.3	34.7
西三河地区	120	3,544	126	3,194	-6	349	-4.8	11.0
東三河地区	84	5,366	106	5,179	-22	186	-20.8	3.6
合計	457	27,253	486	19,630	-29	7,622	-6.0	38.8

■4月～12月累計

[金額単位:百万円]

地区	当年度		前年度		対前年度増減		対前年度増減率(%)	
	件数	請負金額	件数	請負金額	件数	請負金額	件数	請負金額
名古屋地区	1,341	139,877	1,383	106,823	-42	33,054	-3.0	30.9
尾張地区	1,698	101,569	1,685	86,591	13	14,977	0.8	17.3
海部地区	326	29,020	291	23,623	35	5,396	12.0	22.8
知多地区	570	72,538	555	66,297	15	6,240	2.7	9.4
西三河地区	1,732	98,277	1,842	104,249	-110	-5,971	-6.0	-5.7
東三河地区	1,145	68,199	1,170	72,308	-25	-4,109	-2.1	-5.7
合計	6,812	509,482	6,926	459,894	-114	49,588	-1.6	10.8

4. 請負金額階層別保証取扱高

■12月単月

[金額単位:百万円]

請負金額階層	当年度		構成比(%)		対前年度増減		対前年度増減率(%)	
	件数	請負金額	件数	請負金額	件数	請負金額	件数	請負金額
1,000万円未満	142	875	31.1	3.2	-24	-171	-14.5	-16.4
5,000万円未満	223	5,123	48.8	18.8	-19	-417	-7.9	-7.5
1億円未満	47	3,255	10.3	11.9	5	303	11.9	10.3
5億円未満	40	8,103	8.8	29.7	8	2,638	25.0	48.3
10億円未満	2	1,030	0.4	3.8	0	-657	0.0	-39.0
10億円以上	3	8,865	0.7	32.5	1	5,926	50.0	201.6
合計	457	27,253	100.0	100.0	-29	7,622	-6.0	38.8

■4月～12月累計

[金額単位:百万円]

請負金額階層	当年度		構成比(%)		対前年度増減		対前年度増減率(%)	
	件数	請負金額	件数	請負金額	件数	請負金額	件数	請負金額
1,000万円未満	1,338	9,003	19.6	1.8	-82	-457	-5.8	-4.8
5,000万円未満	3,269	82,896	48.0	16.3	-199	-3,404	-5.7	-3.9
1億円未満	1,093	76,986	16.0	15.1	66	4,235	6.4	5.8
5億円未満	982	181,155	14.4	35.6	80	13,043	8.9	7.8
10億円未満	93	63,144	1.4	12.4	23	17,965	32.9	39.8
10億円以上	37	96,296	0.5	18.9	-2	18,205	-5.1	23.3
合計	6,812	509,482	100.0	100.0	-114	49,588	-1.6	10.8

<保証統計について>

1. 対 象

公共工事の前払金保証事業に関する法律（昭和27年法律第184号）の第2条第1項に規定する公共工事で、前払金保証契約が締結されたものです。（国又は地方公共団体その他の公共団体の発注する土木建築に関する工事又は測量）

2. 留意点

- ①工事場所が愛知県内である工事を集計しています。
- ②変更契約により請負金額に増減があっても、前払金に影響がない場合には、増減相当額は計上していません。
- ③継続工事（年度区分工事）においては、前払金に対応する当該年度の請負金額を計上しています。
- ④前払金保証契約締結日で集計しているため、請負契約締結日との間には、タイムラグが発生する場合があります。

東日本建設業保証株式会社 愛知支店

〒461-0008

名古屋市東区武平町5-1 名古屋栄ビルディング3F

TEL 052-962-3461

FAX 0120-027-516（フリーダイヤル）

本 社 東京都中央区八丁堀2-27-10

U R L <https://www.ejcs.co.jp/>