

前払金保証工事から見た愛知県内の  
**公共工事の動向**  
(令和7年3月)



東日本建設業保証株式会社  
愛知支店

# 目 次

## 1.概況

【単月】	・ 内訳	…1
	・ 請負金額の増減状況	
	・ 発注者別保証取扱高（請負金額）	
【累計】	・ 内訳	…2
	・ 請負金額の増減状況	
	・ 発注者別保証取扱高（請負金額）	
	・ 過去10年の保証取扱高の推移（単月・累計）	…3
	・ 過去5年の月別保証取扱高の推移	…4

## 2.発注者別保証取扱高

・ 単月	…5
・ 累計	…8

## 3.地区別保証取扱高（単月・累計）

…11

## 4.請負金額階層別保証取扱高（単月・累計）

…11

# 1. 概況

## ■3月単月

### ・内訳

[金額単位：百万円]

発注者	当年度		前年度		対前年度増減		対前年度増減率(%)	
	件数	請負金額	件数	請負金額	件数	請負金額	件数	請負金額
国	29	7,215	39	8,338	-10	-1,122	-25.6	-13.5
独立行政法人等	7	791	20	1,904	-13	-1,113	-65.0	-58.5
都道府県	189	18,884	196	17,551	-7	1,333	-3.6	7.6
市町村	114	13,881	124	11,728	-10	2,153	-8.1	18.4
地方公社	3	71,946	2	28,874	1	43,071	50.0	149.2
その他	19	3,843	18	5,112	1	-1,269	5.6	-24.8
合計	361	116,562	399	73,509	-38	43,053	-9.5	58.6

### ・請負金額の増減状況

#### 【国】

農林水産省(-9億円)などで減少した。

#### 【独立行政法人等】

中日本高速道路(-4億円)などで減少した。

#### 【都道府県】

愛知県 建設局(+18億円)などで増加した。

#### 【市町村】

名古屋市(+25億円)などで増加した。

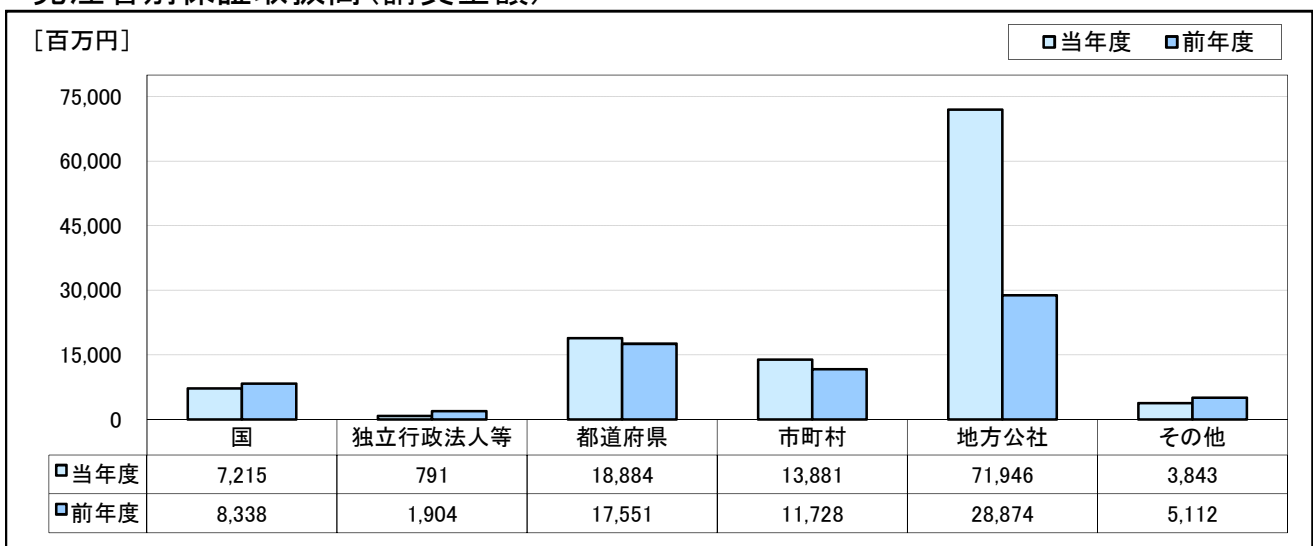
#### 【地方公社】

名古屋高速道路公社(+433億円)で増加した。

#### 【その他】

日本下水道事業団(-20億円)で減少した。

### ・発注者別保証取扱高(請負金額)



## ■4月～3月累計

### ・内訳

[金額単位：百万円]

発注者	当年度		前年度		対前年度増減		対前年度増減率(%)	
	件数	請負金額	件数	請負金額	件数	請負金額	件数	請負金額
国	243	49,722	285	56,918	-42	-7,196	-14.7	-12.6
独立行政法人等	125	28,711	132	35,741	-7	-7,029	-5.3	-19.7
都道府県	2,473	149,987	2,627	151,033	-154	-1,045	-5.9	-0.7
市町村	4,551	300,685	4,568	251,025	-17	49,660	-0.4	19.8
地方公社	106	90,171	104	48,217	2	41,954	1.9	87.0
その他	215	48,610	227	42,066	-12	6,544	-5.3	15.6
合計	7,713	667,888	7,943	585,002	-230	82,886	-2.9	14.2

### ・請負金額の増減状況

#### 【国】

国土交通省(-70億円)などで減少している。

#### 【独立行政法人等】

中日本高速道路(-57億円)などで減少している。

#### 【都道府県】

愛知県 企業庁(-25億円)などで減少している。

#### 【市町村】

名古屋市(+256億円)などで増加している。

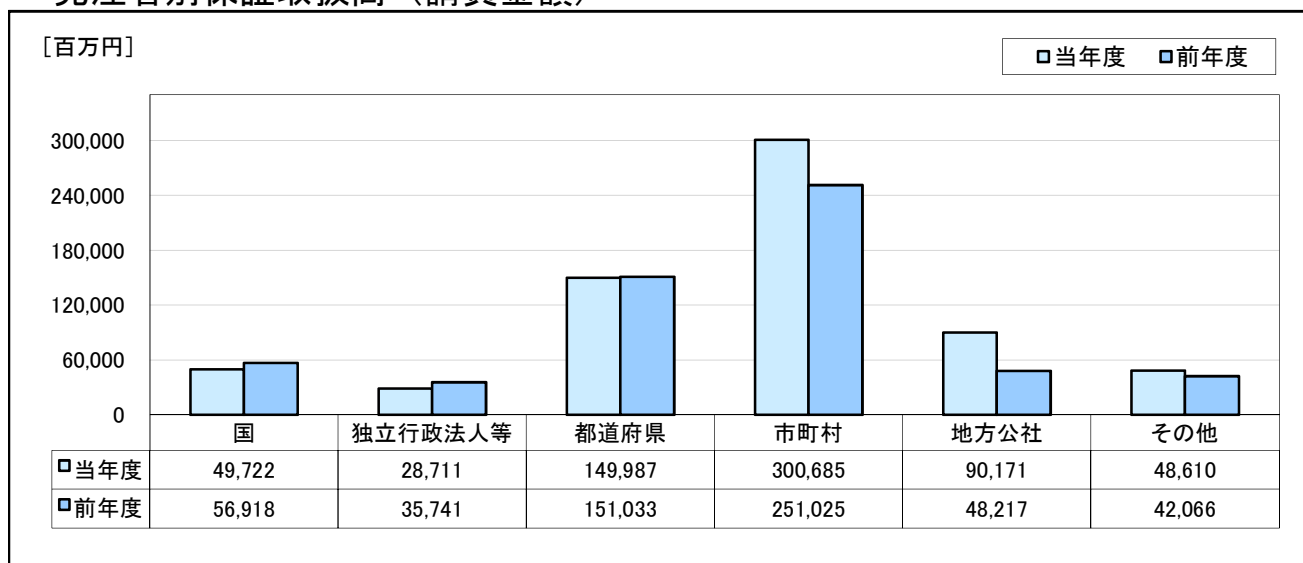
#### 【地方公社】

名古屋高速道路公社(+371億円)などで増加している。

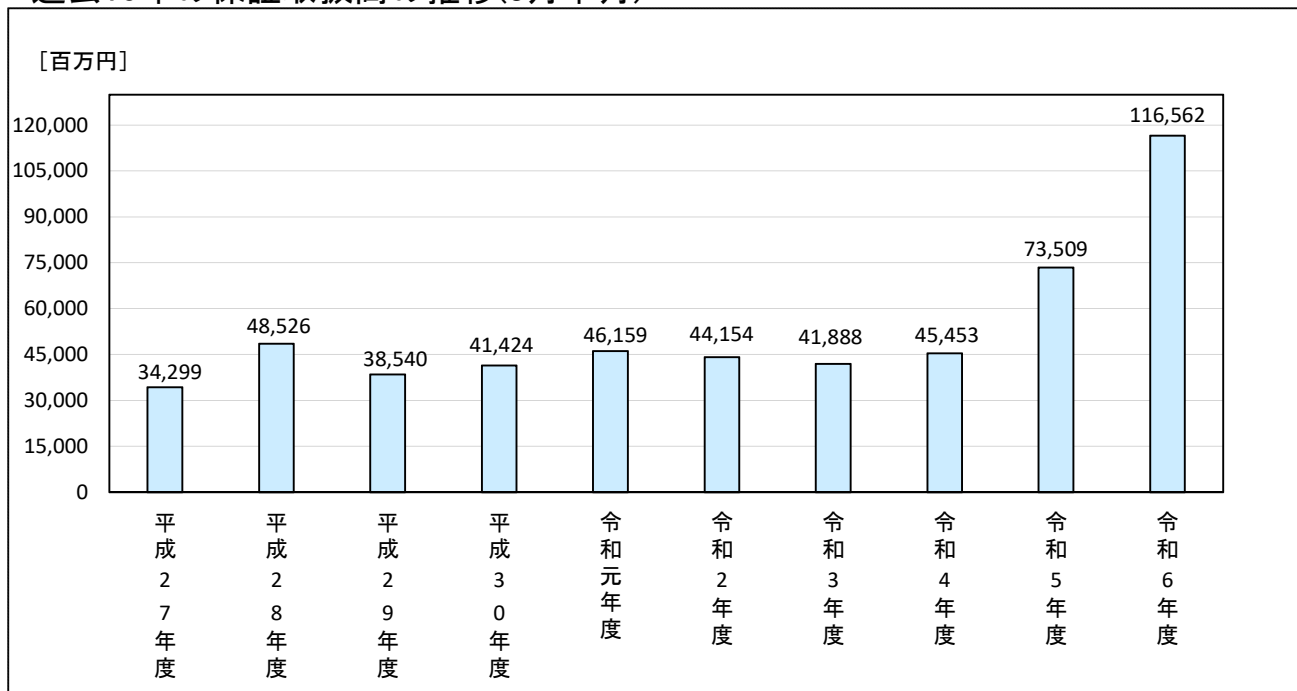
#### 【その他】

公立大学法人名古屋市立大学(+77億円)などで増加している。

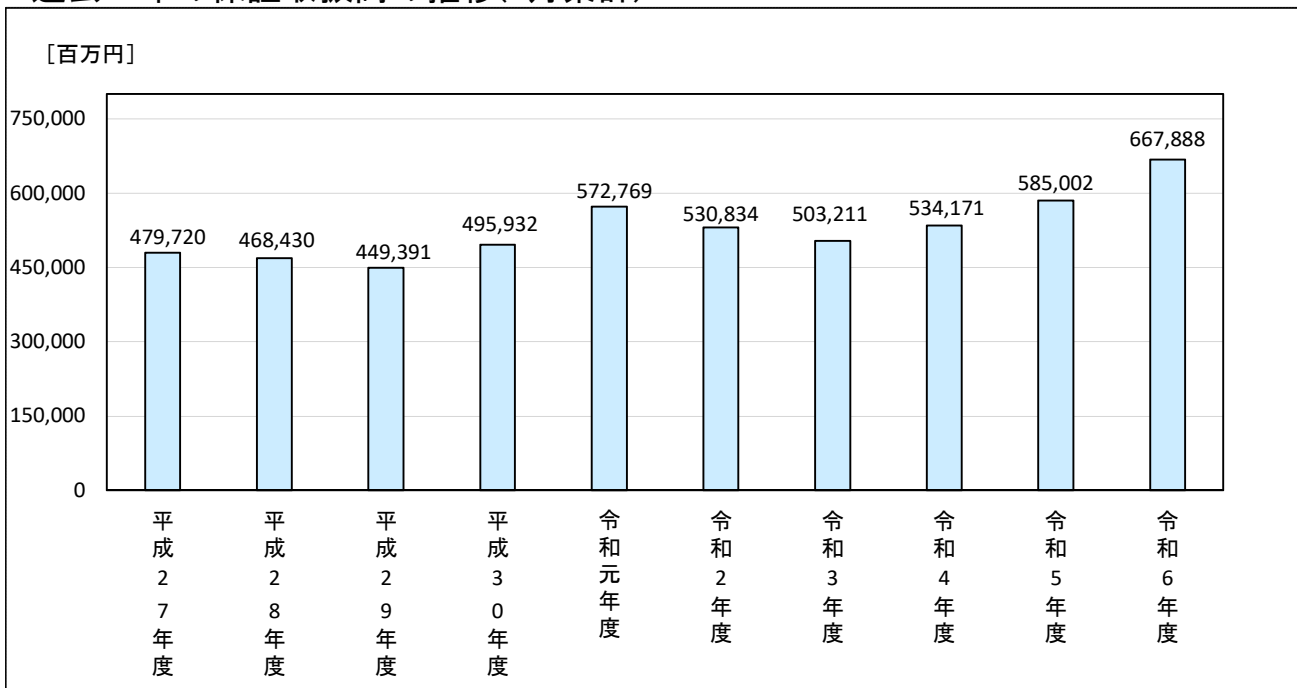
### ・発注者別保証取扱高（請負金額）



・過去10年の保証取扱高の推移(3月単月)



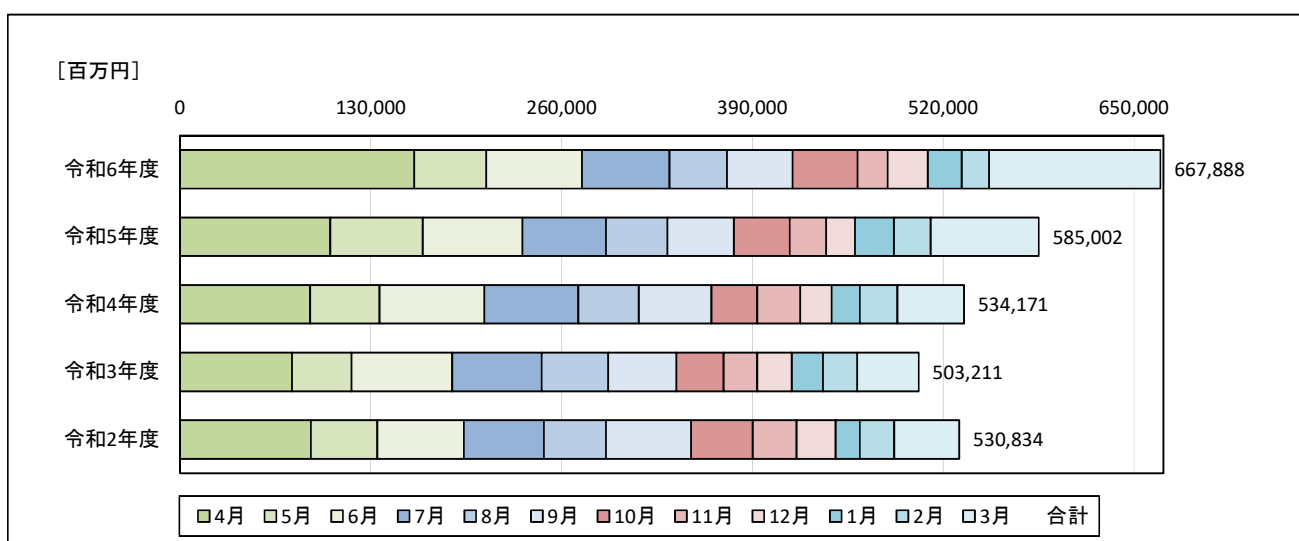
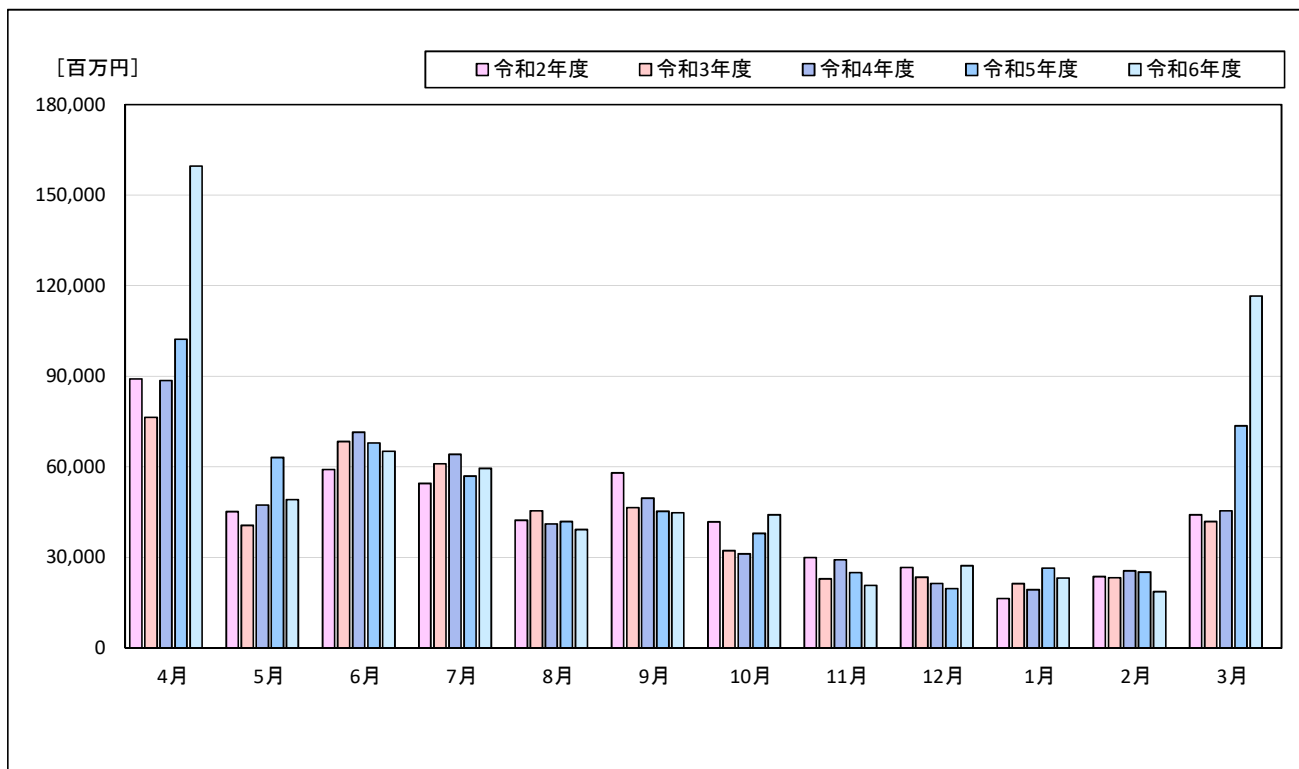
・過去10年の保証取扱高の推移(3月累計)



・過去5年の月別保証取扱高の推移

[金額単位：百万円]

	4月	5月	6月	7月	8月	9月	10月	11月	12月	1月	2月	3月	合計
令和6年度	159,638	49,155	65,118	59,503	39,243	44,730	44,152	20,686	27,253	23,185	18,657	116,562	667,888
令和5年度	102,283	63,094	67,880	56,961	41,884	45,273	37,972	24,912	19,630	26,433	25,164	73,509	585,002
令和4年度	88,520	47,352	71,462	64,090	41,115	49,566	31,209	29,221	21,363	19,290	25,524	45,453	534,171
令和3年度	76,390	40,585	68,368	60,998	45,454	46,430	32,210	22,884	23,446	21,270	23,283	41,888	503,211
令和2年度	89,152	45,191	59,102	54,478	42,348	58,017	41,783	29,950	26,683	16,335	23,635	44,154	530,834



## 2. 発注者別保証取扱高

■3月単月

[金額単位:百万円]

発注者	当年度		前年度		対前年度増減		対前年度増減率(%)		
	件数	請負金額	件数	請負金額	件数	請負金額	件数	請負金額	
国	防衛省 近畿中部防衛局	0	-117	1	69	-1	-187		
	法務省	0	0	1	43	-1	-43		
	財務省 東海財務局	1	70	0	0	1	70		
	農林水産省 東海農政局	1	425	1	1,413	0	-988	0.0	-69.9
	国土交通省 中部地方整備局	27	6,837	36	6,812	-9	25	-25.0	0.4
計	29	7,215	39	8,338	-10	-1,122	-25.6	-13.5	
独立行政法人等	国立大学法人	0	-44	2	94	-2	-138		
	中日本高速道路(株)	0	0	2	485	-2	-485		
	(株)日本政策金融公庫	0	0	1	37	-1	-37		
	水資源機構	5	548	11	948	-6	-400	-54.5	-42.2
	都市再生機構	2	287	4	339	-2	-51	-50.0	-15.3
計	7	791	20	1,904	-13	-1,113	-65.0	-58.5	
都道府県	愛知県 建設局	182	17,929	186	16,108	-4	1,821	-2.2	11.3
	愛知県 農林基盤局	6	468	5	548	1	-80	20.0	-14.6
	愛知県 企業庁	0	0	4	484	-4	-484		
	愛知県 その他	1	487	1	410	0	77	0.0	18.8
	愛知県 計	189	18,884	196	17,551	-7	1,333	-3.6	7.6
計	189	18,884	196	17,551	-7	1,333	-3.6	7.6	
名古屋市	財政局	33	5,159	21	1,660	12	3,499	57.1	210.7
	上下水道局	37	5,557	39	6,555	-2	-998	-5.1	-15.2
	交通局	3	124	4	123	-1	1	-25.0	1.5
	緑政土木局	2	46	2	26	0	19	0.0	74.0
	教育委員会事務局	1	43	0	0	1	43		
計	76	10,931	66	8,365	10	2,566	15.2	30.7	

■3月単月

[金額単位:百万円]

発注者		当年度		前年度		対前年度増減		対前年度増減率(%)	
		件数	請負金額	件数	請負金額	件数	請負金額	件数	請負金額
尾張	一宮市	1	7	1	6	0	0	0.0	4.9
	瀬戸市	1	16	1	35	0	-18	0.0	-52.6
	春日井市	0	0	0	0	0	0		
	犬山市	2	161	1	16	1	145	100.0	908.7
	江南市	1	53	0	0	1	53		
	小牧市	0	-276	2	10	-2	-286		
	稲沢市	2	68	0	0	2	68		
	尾張旭市	0	0	0	0	0	0		
	岩倉市	0	0	0	0	0	0		
	豊明市	0	0	0	0	0	0		
	日進市	0	0	2	81	-2	-81		
	清須市	0	0	1	9	-1	-9		
	北名古屋	0	0	0	0	0	0		
	長久手市	1	99	0	0	1	99		
	東郷町	0	0	0	0	0	0		
	豊山町	0	0	0	0	0	0		
	大口町	1	17	0	0	1	17		
扶桑町	0	0	0	0	0	0			
	計	9	149	8	159	1	-9	12.5	-6.2
海部	津島市	3	658	0	0	3	658		
	愛西市	0	0	0	0	0	0		
	弥富市	0	0	0	0	0	0		
	あま市	0	0	0	0	0	0		
	大治町	0	0	0	0	0	0		
	蟹江町	0	0	0	0	0	0		
	飛島村	0	0	0	0	0	0		
	計	3	658	0	0	3	658		
知多	半田市	0	0	2	121	-2	-121		
	常滑市	2	157	0	0	2	157		
	東海市	0	0	0	0	0	0		
	大府市	1	344	0	0	1	344		
	知多市	1	31	0	0	1	31		
	阿久比町	0	0	0	0	0	0		
	東浦町	0	0	2	197	-2	-197		
	南知多町	1	29	0	0	1	29		
	美浜町	0	0	0	0	0	0		
	武豊町	0	0	0	0	0	0		
	計	5	562	4	318	1	244	25.0	76.8



■3月単月

[金額単位:百万円]

発注者		当年度		前年度		対前年度増減		対前年度増減率(%)	
		件数	請負金額	件数	請負金額	件数	請負金額	件数	請負金額
西 三 河	岡崎市	3	285	2	30	1	255	50.0	847.9
	碧南市	1	6	5	47	-4	-41	-80.0	-87.5
	刈谷市	3	54	3	44	0	9	0.0	21.4
	豊田市	1	-66	6	219	-5	-286	-83.3	
	安城市	3	41	4	81	-1	-40	-25.0	-48.9
	西尾市	0	0	1	7	-1	-7		
	知立市	1	154	1	11	0	142	0.0	1,261.9
	高浜市	0	0	0	0	0	0		
	みよし市	0	0	0	0	0	0		
	幸田町	1	9	2	17	-1	-8	-50.0	-47.3
	計	13	484	24	460	-11	24	-45.8	5.3
東 三 河	豊橋市	2	728	11	2,033	-9	-1,305	-81.8	-64.2
	豊川市	3	227	2	67	1	159	50.0	237.7
	蒲郡市	1	4	4	136	-3	-131	-75.0	-96.5
	新城市	1	11	0	0	1	11		
	田原市	2	161	3	96	-1	64	-33.3	67.1
	設楽町	0	0	2	90	-2	-90		
	東栄町	-1	-37	0	0	-1	-37		
	豊根村	0	0	0	0	0	0		
計	8	1,095	22	2,424	-14	-1,329	-63.6	-54.8	
市町村 計		114	13,881	124	11,728	-10	2,153	-8.1	18.4
地方 公社	道路公社	3	71,946	2	28,874	1	43,071	50.0	149.2
	計	3	71,946	2	28,874	1	43,071	50.0	149.2
そ の 他	港管理組合	7	1,039	6	609	1	430	16.7	70.7
	地方公営企業団	1	63	1	51	0	11	0.0	22.9
	日本下水道事業団	8	2,366	11	4,452	-3	-2,085	-27.3	-46.8
	土地区画整理組合	2	319	0	0	2	319		
	日本郵便(株)	1	53	0	0	1	53		
計	19	3,843	18	5,112	1	-1,269	5.6	-24.8	
合 計		361	116,562	399	73,509	-38	43,053	-9.5	58.6

■4月～3月累計

[金額単位:百万円]

発注者	当年度		前年度		対前年度増減		対前年度増減率(%)		
	件数	請負金額	件数	請負金額	件数	請負金額	件数	請負金額	
国	内閣府	0	0	1	11	-1	-11		
	防衛省 近畿中部防衛局	7	1,037	4	628	3	408	75.0	65.0
	防衛省 その他	5	96	2	649	3	-552	150.0	-85.1
	法務省	1	15	3	67	-2	-52	-66.7	-77.5
	財務省 東海財務局	5	313	2	137	3	176	150.0	128.4
	財務省 国税庁	2	67	1	39	1	27	100.0	70.1
	厚生労働省 その他	0	0	1	10	-1	-10		
	農林水産省 東海農政局	38	7,173	41	7,521	-3	-347	-7.3	-4.6
	農林水産省 中部森林管理局	7	309	5	159	2	149	40.0	93.7
	国土交通省 国土地理院	2	26	2	55	0	-29	0.0	-52.6
	国土交通省 中部地方整備局	171	40,489	219	47,497	-48	-7,007	-21.9	-14.8
	国土交通省 航空局	2	101	1	115	1	-14	100.0	-12.4
	国土交通省 海上保安庁	0	0	1	13	-1	-13		
	最高裁判所	3	92	1	7	2	85	200.0	1,177.7
	環境省	0	0	1	4	-1	-4		
計	243	49,722	285	56,918	-42	-7,196	-14.7	-12.6	
独立行政法人等	国立大学法人	29	3,217	21	1,745	8	1,472	38.1	84.4
	中日本高速道路(株)	33	17,097	37	22,854	-4	-5,757	-10.8	-25.2
	(株)日本政策金融公庫	0	0	1	37	-1	-37		
	日本年金機構	0	0	1	32	-1	-32		
	その他の出資法人	3	300	2	257	1	43	50.0	16.9
	水資源機構	29	1,871	33	4,879	-4	-3,007	-12.1	-61.6
	国立高等専門学校機構	3	699	3	526	0	173	0.0	33.0
	中小企業基盤整備機構	0	0	1	59	-1	-59		
	高齢・障害・求職者雇用支援機構	0	0	2	42	-2	-42		
	都市再生機構	27	4,859	31	5,307	-4	-448	-12.9	-8.5
その他の独立行政法人	1	665	0	0	1	665			
計	125	28,711	132	35,741	-7	-7,029	-5.3	-19.7	
都道府県	愛知県 建設局	1,859	112,677	1,983	114,177	-124	-1,499	-6.3	-1.3
	愛知県 農林基盤局	439	19,944	448	19,023	-9	920	-2.0	4.8
	愛知県 総務局	0	0	3	157	-3	-157		
	愛知県 企業庁	134	9,451	147	12,020	-13	-2,569	-8.8	-21.4
	愛知県 教育委員会事務局	15	4,970	10	467	5	4,503	50.0	963.9
	愛知県 その他	23	2,512	34	4,546	-11	-2,034	-32.4	-44.7
	愛知県 計	2,470	149,556	2,625	150,392	-155	-836	-5.9	-0.6
愛知県以外の都道府県	3	430	2	640	1	-209	50.0	-32.7	
計	2,473	149,987	2,627	151,033	-154	-1,045	-5.9	-0.7	
名古屋市	財政局	755	55,995	805	45,764	-50	10,230	-6.2	22.4
	上下水道局	330	31,992	325	30,724	5	1,267	1.5	4.1
	交通局	131	8,047	99	5,418	32	2,629	32.3	48.5
	緑政土木局	22	567	25	626	-3	-58	-12.0	-9.4
	教育委員会事務局	9	1,073	9	661	0	411	0.0	62.2
	住宅都市局	6	132	8	231	-2	-98	-25.0	-42.6
	環境局	1	9,859	1	616	0	9,243	0.0	1,500.5
	経済局	2	87	0	0	2	87		
	健康福祉局	6	601	0	0	6	601		
	観光文化交流局	1	12	1	60	0	-47	0.0	-79.0
	スポーツ市民局	2	1,421	0	0	2	1,421		
	消防局	2	90	1	156	1	-66	100.0	-42.5
	子ども青少年局	3	31	0	0	3	31		
計	1,270	109,911	1,274	84,259	-4	25,651	-0.3	30.4	

■4月～3月累計

[金額単位:百万円]

発注者		当年度		前年度		対前年度増減		対前年度増減率(%)	
		件数	請負金額	件数	請負金額	件数	請負金額	件数	請負金額
尾張	一宮市	299	6,906	296	5,119	3	1,787	1.0	34.9
	瀬戸市	64	3,491	54	2,452	10	1,039	18.5	42.4
	春日井市	139	10,630	137	8,690	2	1,939	1.5	22.3
	犬山市	56	3,304	50	3,760	6	-456	12.0	-12.1
	江南市	60	2,305	53	2,033	7	271	13.2	13.3
	小牧市	133	4,542	153	4,220	-20	321	-13.1	7.6
	稲沢市	120	7,408	110	3,953	10	3,454	9.1	87.4
	尾張旭市	50	1,404	49	1,376	1	27	2.0	2.0
	岩倉市	33	1,385	31	1,365	2	19	6.5	1.4
	豊明市	12	583	15	533	-3	49	-20.0	9.3
	日進市	61	3,573	41	1,888	20	1,684	48.8	89.2
	清須市	41	1,296	43	2,618	-2	-1,321	-4.7	-50.5
	北名古屋	36	1,349	40	2,172	-4	-823	-10.0	-37.9
	長久手市	19	1,400	12	446	7	953	58.3	213.5
	東郷町	15	829	16	547	-1	282	-6.3	51.5
	豊山町	7	300	4	337	3	-37	75.0	-11.1
大口町	4	202	3	518	1	-316	33.3	-61.0	
扶桑町	11	379	11	202	0	177	0.0	87.5	
	計	1,160	51,296	1,118	42,241	42	9,055	3.8	21.4
海部	津島市	24	1,748	13	863	11	884	84.6	102.4
	愛西市	31	3,337	24	2,237	7	1,100	29.2	49.2
	弥富市	19	1,239	22	1,759	-3	-520	-13.6	-29.6
	あま市	44	2,233	32	1,109	12	1,124	37.5	101.4
	大治町	3	549	1	62	2	486	200.0	776.2
	蟹江町	11	720	9	636	2	84	22.2	13.2
	飛島村	1	368	2	46	-1	321	-50.0	687.1
	計	133	10,197	103	6,716	30	3,481	29.1	51.8
知多	半田市	37	16,113	37	14,309	0	1,803	0.0	12.6
	常滑市	21	3,778	25	2,021	-4	1,756	-16.0	86.9
	東海市	100	8,390	90	4,495	10	3,894	11.1	86.6
	大府市	53	2,709	47	3,190	6	-480	12.8	-15.1
	知多市	18	998	15	968	3	29	20.0	3.1
	阿久比町	8	245	7	520	1	-274	14.3	-52.8
	東浦町	33	1,388	34	1,186	-1	202	-2.9	17.1
	南知多町	5	114	8	143	-3	-29	-37.5	-20.3
	美浜町	9	367	5	248	4	119	80.0	47.9
	武豊町	22	2,074	23	1,610	-1	464	-4.3	28.8
	計	306	36,182	291	28,695	15	7,486	5.2	26.1

■4月～3月累計

[金額単位:百万円]

発注者		当年度		前年度		対前年度増減		対前年度増減率(%)	
		件数	請負金額	件数	請負金額	件数	請負金額	件数	請負金額
西三河	岡崎市	237	9,910	260	11,087	-23	-1,176	-8.8	-10.6
	碧南市	77	3,188	83	2,483	-6	705	-7.2	28.4
	刈谷市	130	5,522	144	4,743	-14	778	-9.7	16.4
	豊田市	213	17,130	232	19,874	-19	-2,744	-8.2	-13.8
	安城市	75	3,446	72	2,975	3	470	4.2	15.8
	西尾市	128	9,267	144	5,589	-16	3,678	-11.1	65.8
	知立市	65	2,274	76	2,499	-11	-224	-14.5	-9.0
	高浜市	48	2,781	42	2,046	6	735	14.3	35.9
	みよし市	37	1,562	55	2,293	-18	-731	-32.7	-31.9
	幸田町	58	1,187	52	1,772	6	-585	11.5	-33.0
	計	1,068	56,270	1,160	55,364	-92	906	-7.9	1.6
東三河	豊橋市	228	19,048	226	14,486	2	4,561	0.9	31.5
	豊川市	160	6,189	158	5,915	2	273	1.3	4.6
	蒲郡市	73	5,254	73	3,703	0	1,550	0.0	41.9
	新城市	56	2,283	55	4,109	1	-1,826	1.8	-44.4
	田原市	50	2,394	58	3,900	-8	-1,505	-13.8	-38.6
	設楽町	17	670	26	1,070	-9	-399	-34.6	-37.3
	東栄町	17	719	11	277	6	442	54.5	159.7
	豊根村	13	265	15	283	-2	-18	-13.3	-6.4
		計	614	36,826	622	33,747	-8	3,079	-1.3
	市町村 計	4,551	300,685	4,568	251,025	-17	49,660	-0.4	19.8
地方公社	開発公社	1	5	5	119	-4	-114	-80.0	-95.5
	住宅供給公社	80	3,822	73	3,432	7	389	9.6	11.3
	道路公社	25	86,343	26	44,664	-1	41,679	-3.8	93.3
		計	106	90,171	104	48,217	2	41,954	1.9
その他	港管理組合	63	9,134	77	8,002	-14	1,131	-18.2	14.1
	地方公営企業団	57	2,752	62	3,342	-5	-589	-8.1	-17.6
	その他の事務組合	18	5,169	19	15,146	-1	-9,976	-5.3	-65.9
	その他の公共団体	1	8	0	0	1	8		
	社会福祉法人	4	822	3	1,419	1	-596	33.3	-42.0
	その他の補助法人	1	112	0	0	1	112		
	日本下水道事業団	24	5,271	21	6,888	3	-1,616	14.3	-23.5
	地方独立行政法人(公立大学法人)	4	10,840	2	3,074	2	7,765	100.0	252.6
	その他の出資法人	5	4,722	2	429	3	4,293	150.0	1,000.8
	国家公務員共済組合連合会	0	0	1	22	-1	-22		
	土地改良区	2	38	0	0	2	38		
	土地区画整理組合	26	3,700	24	2,618	2	1,082	8.3	41.3
	日本郵便(株)	10	6,034	14	797	-4	5,237	-28.6	656.7
	その他大臣指定公共工事	0	0	2	324	-2	-324		
	計	215	48,610	227	42,066	-12	6,544	-5.3	15.6
	合計	7,713	667,888	7,943	585,002	-230	82,886	-2.9	14.2

### 3. 地区別保証取扱高

#### ■3月単月

[金額単位:百万円]

地区	当年度		前年度		対前年度増減		対前年度増減率(%)	
	件数	請負金額	件数	請負金額	件数	請負金額	件数	請負金額
名古屋地区	97	86,599	98	41,244	-1	45,355	-1.0	110.0
尾張地区	53	4,847	39	2,580	14	2,267	35.9	87.9
海部地区	17	1,762	16	1,823	1	-60	6.3	-3.3
知多地区	56	6,181	68	6,567	-12	-385	-17.6	-5.9
西三河地区	60	6,979	74	8,906	-14	-1,927	-18.9	-21.6
東三河地区	78	10,191	104	12,387	-26	-2,195	-25.0	-17.7
合計	361	116,562	399	73,509	-38	43,053	-9.5	58.6

#### ■4月～3月累計

[金額単位:百万円]

地区	当年度		前年度		対前年度増減		対前年度増減率(%)	
	件数	請負金額	件数	請負金額	件数	請負金額	件数	請負金額
名古屋地区	1,556	235,502	1,597	161,632	-41	73,869	-2.6	45.7
尾張地区	1,851	110,208	1,835	98,303	16	11,905	0.9	12.1
海部地区	368	33,646	324	30,153	44	3,493	13.6	11.6
知多地区	668	83,877	671	77,816	-3	6,060	-0.4	7.8
西三河地区	1,926	113,647	2,088	121,174	-162	-7,526	-7.8	-6.2
東三河地区	1,344	91,006	1,428	95,921	-84	-4,915	-5.9	-5.1
合計	7,713	667,888	7,943	585,002	-230	82,886	-2.9	14.2

### 4. 請負金額階層別保証取扱高

#### ■3月単月

[金額単位:百万円]

請負金額階層	当年度		構成比(%)		対前年度増減		対前年度増減率(%)	
	件数	請負金額	件数	請負金額	件数	請負金額	件数	請負金額
1,000万円未満	26	148	7.2	0.1	-22	-165	-45.8	-52.7
5,000万円未満	111	2,800	30.7	2.4	-42	-1,285	-27.5	-31.5
1億円未満	82	5,992	22.7	5.1	14	1,181	20.6	24.6
5億円未満	132	27,951	36.6	24.0	12	4,294	10.0	18.2
10億円未満	8	5,468	2.2	4.7	4	2,941	100.0	116.5
10億円以上	2	74,202	0.6	63.7	-4	36,085	-66.7	94.7
合計	361	116,562	100.0	100.0	-38	43,053	-9.5	58.6

#### ■4月～3月累計

[金額単位:百万円]

請負金額階層	当年度		構成比(%)		対前年度増減		対前年度増減率(%)	
	件数	請負金額	件数	請負金額	件数	請負金額	件数	請負金額
1,000万円未満	1,487	9,931	19.3	1.5	-119	-736	-7.4	-6.9
5,000万円未満	3,637	91,976	47.2	13.8	-263	-5,759	-6.7	-5.9
1億円未満	1,242	87,797	16.1	13.1	62	4,034	5.3	4.8
5億円未満	1,198	224,948	15.5	33.7	72	12,967	6.4	6.1
10億円未満	105	71,340	1.4	10.7	26	20,180	32.9	39.4
10億円以上	44	181,895	0.6	27.2	-8	52,199	-15.4	40.2
合計	7,713	667,888	100.0	100.0	-230	82,886	-2.9	14.2

<保証統計について>

1. 対 象

公共工事の前払金保証事業に関する法律（昭和27年法律第184号）の第2条第1項に規定する公共工事で、前払金保証契約が締結されたものです。（国又は地方公共団体その他の公共団体の発注する土木建築に関する工事又は測量）

2. 留意点

- ① 工事場所が愛知県内である工事を集計しています。
- ② 変更契約により請負金額に増減があっても、前払金に影響がない場合には、増減相当額は計上していません。
- ③ 継続工事（年度区分工事）においては、前払金に対応する当該年度の請負金額を計上しています。
- ④ 前払金保証契約締結日で集計しているため、請負契約締結日との間には、タイムラグが発生する場合があります。

**東日本建設業保証株式会社 愛知支店**

〒461-0008

名古屋市東区武平町5-1 名古屋栄ビルディング3F

TEL 052-962-3461

FAX 0120-027-516（フリーダイヤル）

本 社 東京都中央区八丁堀2-27-10

URL <https://www.ejcs.co.jp/>