

前払金保証工事から見た愛知県内の  
**公共工事の動向**

(令和7年11月)



東日本建設業保証株式会社  
愛知支店

# 目 次

## 1.概況

【単月】	・ 内訳	…1
	・ 請負金額の増減状況	
	・ 発注者別保証取扱高（請負金額）	
【累計】	・ 内訳	…2
	・ 請負金額の増減状況	
	・ 発注者別保証取扱高（請負金額）	
	・ 過去10年の保証取扱高の推移（単月・累計）	…3
	・ 過去5年の月別保証取扱高の推移	…4

## 2.発注者別保証取扱高

・ 単月	…5
・ 累計	…8

## 3.地区別保証取扱高（単月・累計）

…11

## 4.請負金額階層別保証取扱高（単月・累計）

…11

# 1. 概況

■11月単月

・内訳

[金額単位：百万円]

発注者	当年度		前年度		対前年度増減		対前年度増減率(%)	
	件数	請負金額	件数	請負金額	件数	請負金額	件数	請負金額
国	7	838	12	-984	-5	1,823	-41.7	
独立行政法人等	8	733	6	1,464	2	-730	33.3	-49.9
都道府県	197	8,105	221	7,976	-24	128	-10.9	1.6
市町村	310	9,504	345	10,676	-35	-1,172	-10.1	-11.0
地方公社	6	738	4	74	2	664	50.0	893.8
その他	11	597	10	1,479	1	-881	10.0	-59.6
合 計	539	20,518	598	20,686	-59	-168	-9.9	-0.8

・請負金額の増減状況

【国】

国土交通省(+24億円)などで増加した。

【独立行政法人等】

都市再生機構(-10億円)などで減少した。

【都道府県】

愛知県 その他(警察本部)(+4億円)などで増加した。

【市町村】

名古屋市(-5億円)などで減少した。

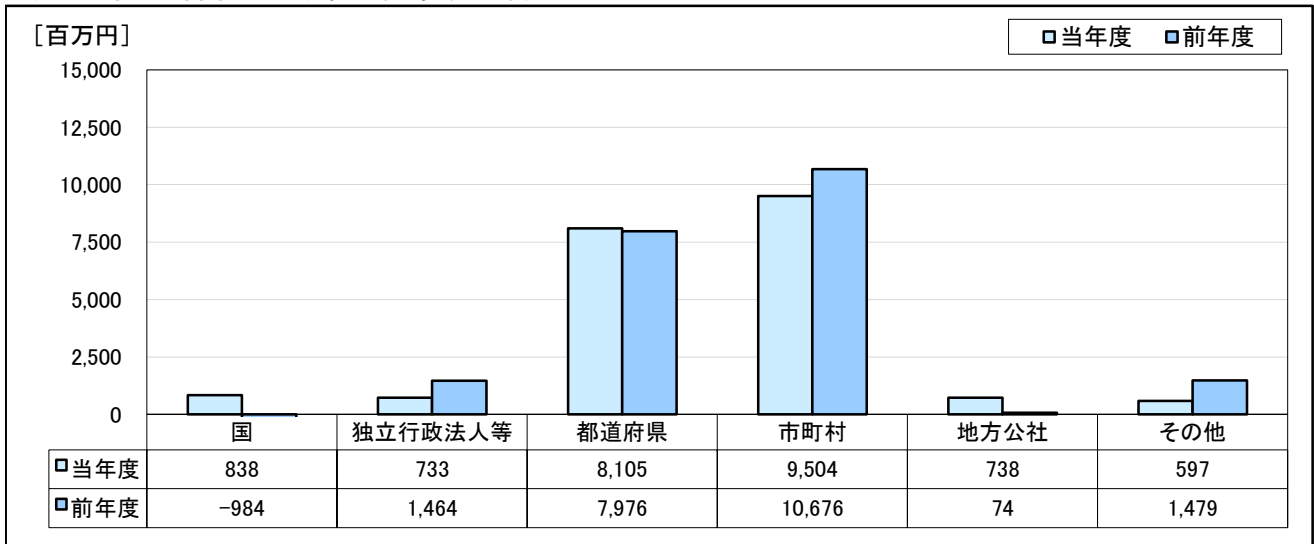
【地方公社】

名古屋高速道路公社(+6億円)などで増加した。

【その他】

名古屋港管理組合(-5億円)などで減少した。

・発注者別保証取扱高(請負金額)



## ■4月～11月累計

### ・内訳

[金額単位：百万円]

発注者	当年度		前年度		対前年度増減		対前年度増減率(%)	
	件数	請負金額	件数	請負金額	件数	請負金額	件数	請負金額
国	235	41,924	188	29,173	47	12,750	25.0	43.7
独立行政法人等	90	50,205	100	25,849	-10	24,355	-10.0	94.2
都道府県	1,925	135,287	1,880	112,126	45	23,161	2.4	20.7
市町村	3,984	341,591	3,930	262,488	54	79,103	1.4	30.1
地方公社	83	10,758	98	17,980	-15	-7,221	-15.3	-40.2
その他	159	20,088	159	34,611	0	-14,522	0.0	-42.0
合 計	6,476	599,856	6,355	482,229	121	117,627	1.9	24.4

### ・請負金額の増減状況

#### 【国】

国土交通省(+94億円)などで増加している。

#### 【独立行政法人等】

都市再生機構(+143億円)などで増加している。

#### 【都道府県】

愛知県 建設局(+185億円)などで増加している。

#### 【市町村】

名古屋市(+676億円)などで増加している。

#### 【地方公社】

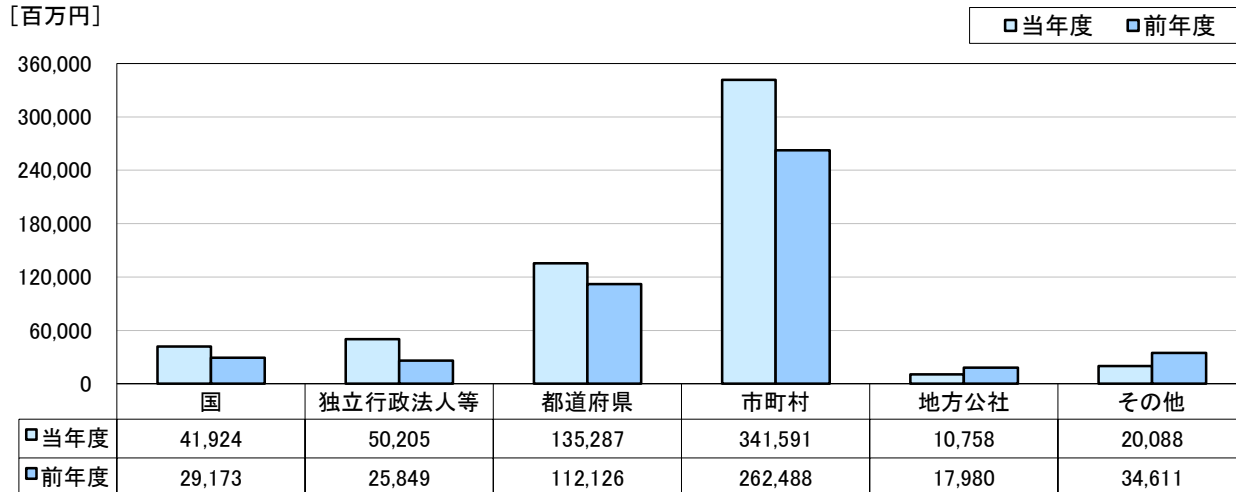
愛知県道路公社(-58億円)などで減少している。

#### 【その他】

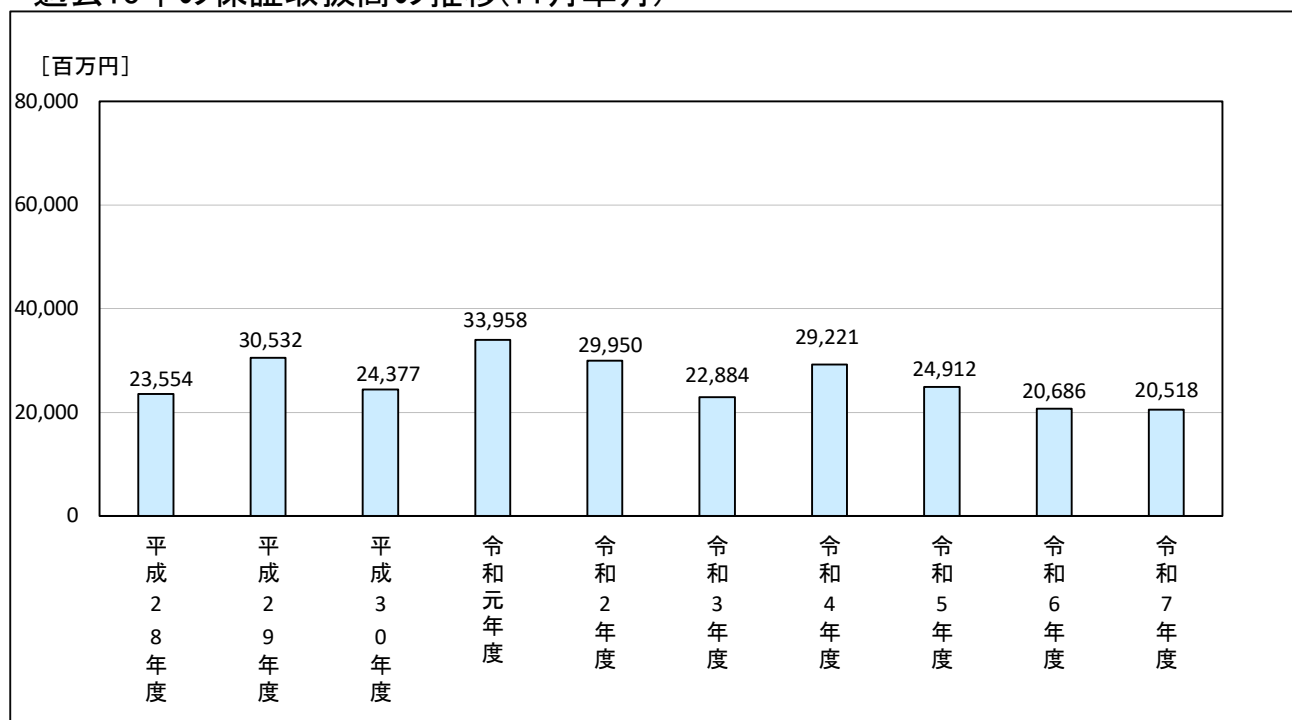
公立大学法人名古屋市立大学(-61億円)などで減少している。

### ・発注者別保証取扱高（請負金額）

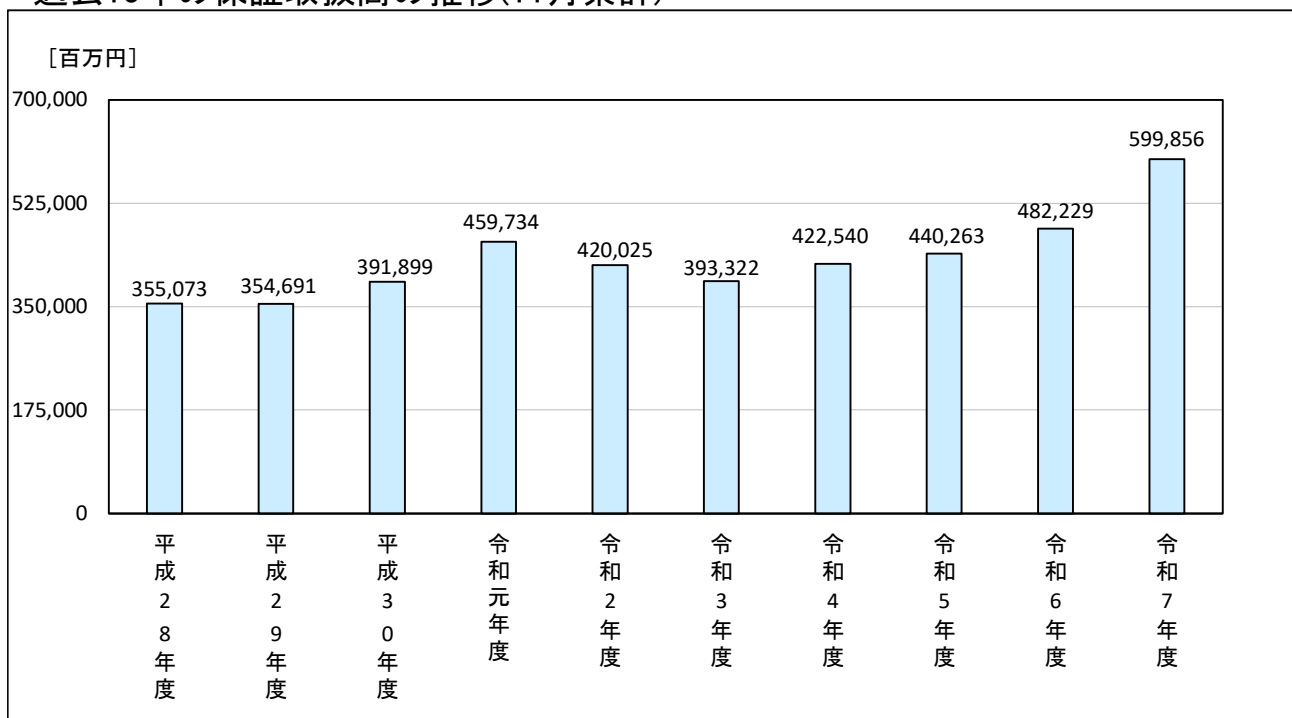
[百万円]



・過去10年の保証取扱高の推移(11月単月)



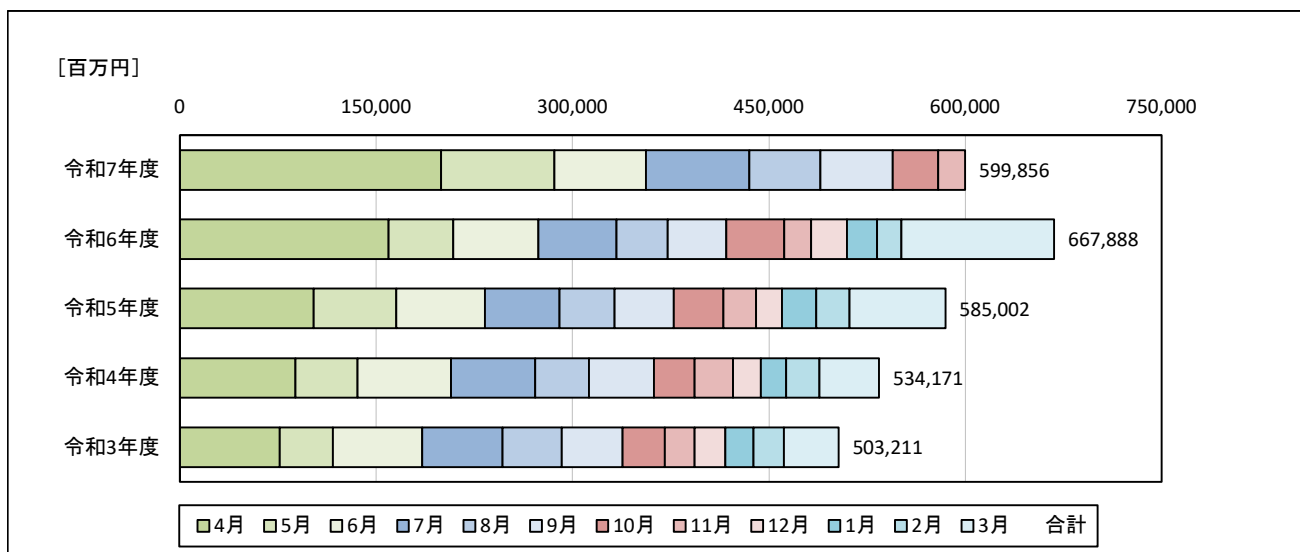
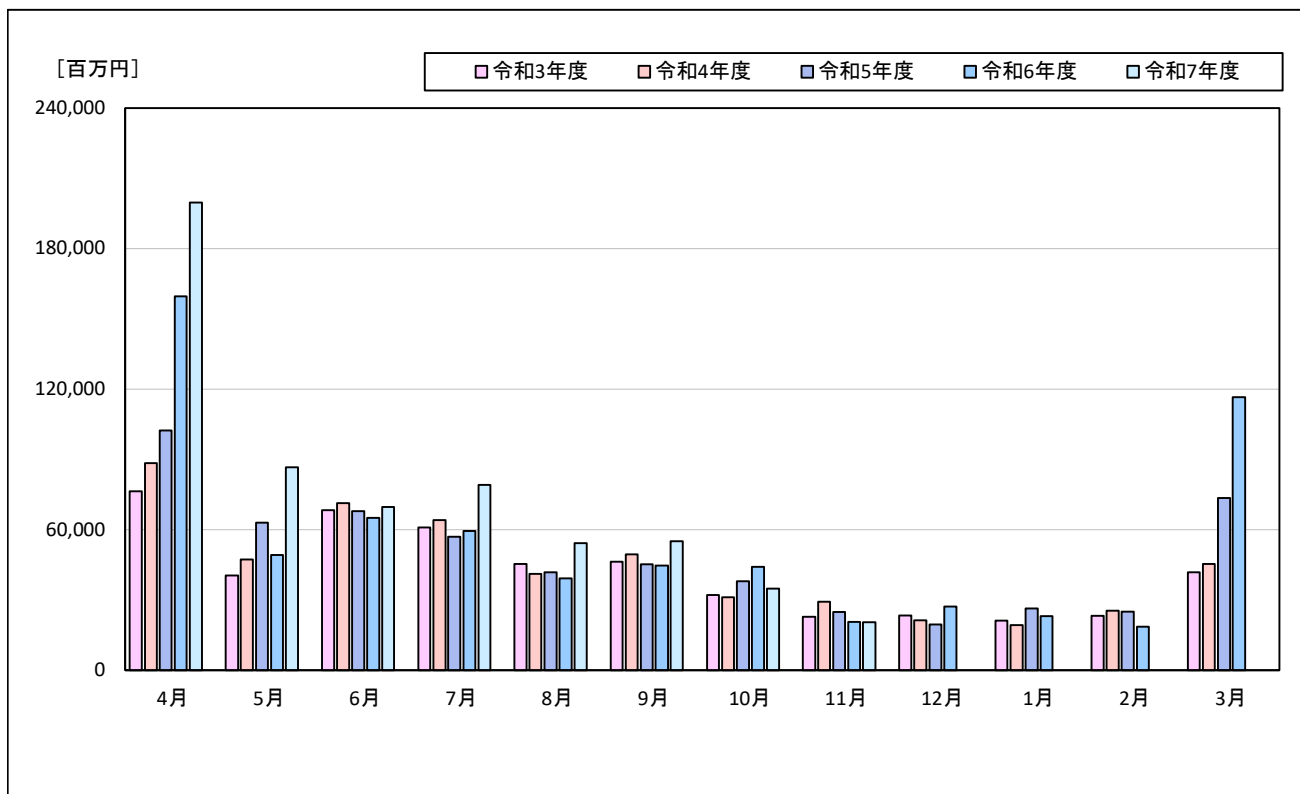
・過去10年の保証取扱高の推移(11月累計)



## ・過去5年の月別保証取扱高の推移

[金額単位：百万円]

	4月	5月	6月	7月	8月	9月	10月	11月	12月	1月	2月	3月	合計
令和7年度	199,587	86,685	69,720	79,041	54,330	55,156	34,816	20,518					599,856
令和6年度	159,638	49,155	65,118	59,503	39,243	44,730	44,152	20,686	27,253	23,185	18,657	116,562	667,888
令和5年度	102,283	63,094	67,880	56,961	41,884	45,273	37,972	24,912	19,630	26,433	25,164	73,509	585,002
令和4年度	88,520	47,352	71,462	64,090	41,115	49,566	31,209	29,221	21,363	19,290	25,524	45,453	534,171
令和3年度	76,390	40,585	68,368	60,998	45,454	46,430	32,210	22,884	23,446	21,270	23,283	41,888	503,211



## 2. 発注者別保証取扱高

■11月単月

[金額単位: 百万円]

発注者		当年度		前年度		対前年度増減		対前年度増減率(%)	
		件数	請負金額	件数	請負金額	件数	請負金額	件数	請負金額
国	防衛省 近畿中部防衛局	0	0	2	698	-2	-698		
	財務省 東海財務局	1	82	0	0	1	82		
	農林水産省 東海農政局	1	20	2	9	-1	10	-50.0	113.2
	国土交通省 中部地方整備局	4	727	6	-1,793	-2	2,521	-33.3	
	国土交通省 航空局	0	0	2	101	-2	-101		
	国土交通省 その他	1	7	0	0	1	7		
	計	7	838	12	-984	-5	1,823	-41.7	
独立行政法人等	国立大学法人	2	81	4	375	-2	-294	-50.0	-78.2
	中日本高速道路(株)	2	548	0	0	2	548		
	水資源機構	4	103	2	38	2	64	100.0	168.7
	都市再生機構	0	0	0	1,049	0	-1,049		
	計	8	733	6	1,464	2	-730	33.3	-49.9
都道府県	愛知県 建設局	153	5,990	179	6,683	-26	-693	-14.5	-10.4
	愛知県 農林基盤局	25	924	25	686	0	237	0.0	34.6
	愛知県 企業庁	16	561	12	376	4	185	33.3	49.1
	愛知県 教育委員会事務局	0	0	3	64	-3	-64		
	愛知県 その他	3	628	2	165	1	463	50.0	280.6
	愛知県 計	197	8,105	221	7,976	-24	128	-10.9	1.6
	愛知県以外の都道府県	0	0	0	0	0	0		
	計	197	8,105	221	7,976	-24	128	-10.9	1.6
名古屋市	財政局	47	1,945	41	2,319	6	-374	14.6	-16.1
	上下水道局	31	2,160	26	1,953	5	206	19.2	10.6
	交通局	8	85	12	285	-4	-199	-33.3	-70.1
	緑政土木局	3	15	2	23	1	-7	50.0	-33.1
	教育委員会事務局	8	180	0	0	8	180		
	健康福祉局	0	0	3	326	-3	-326		
	計	97	4,386	84	4,907	13	-520	15.5	-10.6

■11月単月

[金額単位:百万円]

発注者		当年度		前年度		対前年度増減		対前年度増減率(%)	
		件数	請負金額	件数	請負金額	件数	請負金額	件数	請負金額
尾張	一宮市	33	475	26	322	7	152	26.9	47.4
	瀬戸市	4	99	4	158	0	-58	0.0	-37.1
	春日井市	8	419	10	568	-2	-149	-20.0	-26.3
	犬山市	5	113	2	74	3	39	150.0	53.6
	江南市	3	28	7	105	-4	-76	-57.1	-72.6
	小牧市	3	16	11	272	-8	-256	-72.7	-93.9
	稲沢市	18	250	16	208	2	41	12.5	19.9
	尾張旭市	3	50	7	99	-4	-48	-57.1	-49.1
	岩倉市	2	34	4	37	-2	-2	-50.0	-7.7
	豊明市	0	0	0	0	0	0		
	日進市	-1	-5	6	64	-7	-70		
	清須市	4	151	8	352	-4	-200	-50.0	-57.1
	北名古屋市	2	56	4	97	-2	-40	-50.0	-41.8
	長久手市	2	58	2	60	0	-1	0.0	-2.3
	東郷町	1	24	2	39	-1	-15	-50.0	-38.4
	豊山町	2	74	0	0	2	74		
	大口町	0	0	0	0	0	0		
	扶桑町	1	16	1	14	0	1	0.0	8.6
計		90	1,864	110	2,476	-20	-611	-18.2	-24.7
海部	津島市	1	17	0	0	1	17		
	愛西市	5	110	3	38	2	72	66.7	189.8
	弥富市	1	13	1	4	0	9	0.0	209.6
	あま市	3	33	1	7	2	25	200.0	321.7
	大治町	0	0	0	0	0	0		
	蟹江町	0	0	0	0	0	0		
	飛島村	0	0	0	0	0	0		
計		10	176	5	50	5	125	100.0	247.5
知多	半田市	2	74	6	202	-4	-128	-66.7	-63.2
	常滑市	1	5	0	0	1	5		
	東海市	1	131	8	224	-7	-92	-87.5	-41.2
	大府市	5	194	2	29	3	165	150.0	561.3
	知多市	3	133	0	0	3	133		
	阿久比町	1	10	0	0	1	10		
	東浦町	1	7	3	29	-2	-21	-66.7	-75.1
	南知多町	0	0	0	0	0	0		
	美浜町	1	13	1	12	0	1	0.0	10.9
	武豊町	0	0	0	0	0	0		
計		15	570	20	497	-5	72	-25.0	14.7

■11月単月

[金額単位:百万円]

発注者		当年度		前年度		対前年度増減		対前年度増減率(%)	
		件数	請負金額	件数	請負金額	件数	請負金額	件数	請負金額
西三河	岡崎市	16	282	13	170	3	111	23.1	65.3
	碧南市	6	93	9	196	-3	-103	-33.3	-52.6
	刈谷市	17	453	8	104	9	349	112.5	334.9
	豊田市	10	441	13	291	-3	150	-23.1	51.5
	安城市	3	141	6	133	-3	7	-50.0	6.0
	西尾市	4	28	2	-14	2	42	100.0	
	知立市	3	80	2	13	1	66	50.0	499.0
	高浜市	2	28	2	126	0	-97	0.0	-77.3
	みよし市	6	59	9	149	-3	-90	-33.3	-60.3
	幸田町	5	86	7	127	-2	-40	-28.6	-31.6
計		72	1,696	71	1,299	1	396	1.4	30.5
東三河	豊橋市	10	382	16	347	-6	35	-37.5	10.1
	豊川市	5	66	12	411	-7	-345	-58.3	-83.9
	蒲郡市	5	145	6	182	-1	-37	-16.7	-20.3
	新城市	1	33	3	102	-2	-68	-66.7	-67.0
	田原市	1	24	9	258	-8	-234	-88.9	-90.7
	設楽町	1	120	3	32	-2	87	-66.7	270.6
	東栄町	3	38	4	59	-1	-21	-25.0	-35.3
	豊根村	0	0	2	52	-2	-52		
計		26	810	55	1,445	-29	-635	-52.7	-43.9
市町村 計		310	9,504	345	10,676	-35	-1,172	-10.1	-11.0
地方公社	住宅供給公社	5	98	4	74	1	24	25.0	32.4
	道路公社	1	640	0	0	1	640		
計		6	738	4	74	2	664	50.0	893.8
その他	港管理組合	2	403	5	1,001	-3	-598	-60.0	-59.7
	地方公営企業団	2	22	0	0	2	22		
	日本下水道事業団	2	15	1	17	1	-2	100.0	-11.8
	地方独立行政法人(公立大学法人)	2	83	1	121	1	-38	100.0	-31.8
	土地改良区	1	25	0	0	1	25		
	土地区画整理組合	2	47	1	260	1	-212	100.0	-81.8
	日本郵便(株)	0	0	2	77	-2	-77		
計		11	597	10	1,479	1	-881	10.0	-59.6
合 計		539	20,518	598	20,686	-59	-168	-9.9	-0.8

# ■4月～11月累計

[金額単位:百万円]

発注者		当年度		前年度		対前年度増減		対前年度増減率(%)	
		件数	請負金額	件数	請負金額	件数	請負金額	件数	請負金額
国	防衛省 近畿中部防衛局	6	811	4	895	2	-83	50.0	-9.3
	防衛省 その他	0	0	4	67	-4	-67		
	法務省	3	81	1	15	2	65	200.0	434.7
	財務省 東海財務局	4	114	4	242	0	-127	0.0	-52.8
	財務省 国税庁	3	120	2	67	1	53	50.0	79.3
	農林水産省 東海農政局	41	7,425	34	3,868	7	3,556	20.6	91.9
	農林水産省 中部森林管理局	8	331	7	309	1	22	14.3	7.3
	国土交通省 国土地理院	2	26	2	26	0	0	0.0	1.6
	国土交通省 中部地方整備局	164	32,808	125	23,488	39	9,319	31.2	39.7
	国土交通省 航空局	1	118	2	101	-1	17	-50.0	17.4
	国土交通省 海上保安庁	1	16	0	0	1	16		
	国土交通省 その他	2	69	0	0	2	69		
	最高裁判所	0	0	3	92	-3	-92		
	計	235	41,924	188	29,173	47	12,750	25.0	43.7
独立行政法人等	国立大学法人	19	4,320	25	2,784	-6	1,535	-24.0	55.2
	中日本高速道路(株)	27	26,261	30	16,643	-3	9,617	-10.0	57.8
	その他の出資法人	2	209	3	300	-1	-91	-33.3	-30.5
	水資源機構	24	898	19	1,195	5	-296	26.3	-24.8
	国立高等専門学校機構	1	555	3	699	-2	-144	-66.7	-20.6
	高齢・障害・求職者雇用支援機構	2	44	0	0	2	44		
	都市再生機構	15	17,914	19	3,559	-4	14,355	-21.1	403.3
	その他の独立行政法人	0	0	1	665	-1	-665		
	計	90	50,205	100	25,849	-10	24,355	-10.0	94.2
都道府県	愛知県 建設局	1,384	98,462	1,364	79,926	20	18,536	1.5	23.2
	愛知県 農林基盤局	388	22,505	374	17,526	14	4,978	3.7	28.4
	愛知県 総務局	4	132	0	0	4	132		
	愛知県 企業庁	103	6,083	108	7,992	-5	-1,909	-4.6	-23.9
	愛知県 教育委員会事務局	13	3,443	12	4,905	1	-1,461	8.3	-29.8
	愛知県 その他	31	4,560	19	1,344	12	3,216	63.2	239.2
	愛知県 計	1,923	135,187	1,877	111,695	46	23,492	2.5	21.0
	愛知県以外の都道府県	2	100	3	430	-1	-330	-33.3	-76.8
	計	1,925	135,287	1,880	112,126	45	23,161	2.4	20.7
名古屋市	財政局	643	53,437	648	46,854	-5	6,583	-0.8	14.1
	上下水道局	305	29,549	222	19,720	83	9,829	37.4	49.8
	交通局	119	8,973	114	7,752	5	1,221	4.4	15.7
	緑政土木局	19	468	16	454	3	14	18.8	3.1
	教育委員会事務局	38	4,406	8	1,029	30	3,376	375.0	327.9
	住宅都市局	7	421	6	132	1	288	16.7	217.2
	環境局	1	27,119	1	9,859	0	17,260	0.0	175.1
	経済局	2	117	2	87	0	29	0.0	33.6
	健康福祉局	4	2,281	4	393	0	1,887	0.0	480.0
	観光文化交流局	2	25,271	1	12	1	25,258	100.0	199,673.4
	スポーツ市民局	9	3,223	2	1,421	7	1,802	350.0	126.8
	消防局	0	0	1	73	-1	-73		
	子ども青少年局	3	174	0	0	3	174		
	計	1,152	155,443	1,025	87,790	127	67,653	12.4	77.1

■4月～11月累計

[金額単位:百万円]

発注者		当年度		前年度		対前年度増減		対前年度増減率(%)	
		件数	請負金額	件数	請負金額	件数	請負金額	件数	請負金額
尾張	一宮市	283	6,217	281	6,698	2	-481	0.7	-7.2
	瀬戸市	55	2,814	48	3,053	7	-239	14.6	-7.8
	春日井市	141	12,680	128	10,267	13	2,413	10.2	23.5
	犬山市	48	1,712	45	2,967	3	-1,254	6.7	-42.3
	江南市	59	4,102	51	2,128	8	1,973	15.7	92.7
	小牧市	110	3,641	120	4,181	-10	-539	-8.3	-12.9
	稲沢市	111	8,971	110	7,224	1	1,747	0.9	24.2
	尾張旭市	38	1,595	48	1,385	-10	210	-20.8	15.2
	岩倉市	29	1,223	33	1,385	-4	-161	-12.1	-11.7
	豊明市	19	888	10	515	9	373	90.0	72.6
	日進市	34	2,499	54	3,204	-20	-704	-37.0	-22.0
	清須市	33	4,826	31	1,161	2	3,665	6.5	315.6
	北名古屋市	36	1,749	32	1,312	4	437	12.5	33.3
	長久手市	19	1,631	11	1,191	8	439	72.7	36.9
	東郷町	12	527	13	747	-1	-219	-7.7	-29.4
	豊山町	6	629	7	300	-1	328	-14.3	109.5
	大口町	2	31	3	184	-1	-153	-33.3	-82.9
	扶桑町	13	530	10	359	3	170	30.0	47.5
計		1,048	56,275	1,035	48,268	13	8,006	1.3	16.6
海部	津島市	20	1,086	19	1,061	1	25	5.3	2.4
	愛西市	27	1,744	28	2,590	-1	-846	-3.6	-32.7
	弥富市	19	1,706	19	1,239	0	467	0.0	37.7
	あま市	43	1,530	39	2,153	4	-622	10.3	-28.9
	大治町	4	1,223	3	549	1	674	33.3	122.7
	蟹江町	14	1,172	11	720	3	452	27.3	62.8
	飛島村	2	47	1	368	1	-320	100.0	-87.1
計		129	8,512	120	8,682	9	-169	7.5	-2.0
知多	半田市	42	4,415	36	16,077	6	-11,662	16.7	-72.5
	常滑市	15	1,856	19	3,620	-4	-1,764	-21.1	-48.7
	東海市	72	4,171	90	8,284	-18	-4,112	-20.0	-49.6
	大府市	50	2,916	43	2,121	7	794	16.3	37.5
	知多市	16	4,181	15	939	1	3,241	6.7	345.0
	阿久比町	3	231	8	245	-5	-13	-62.5	-5.6
	東浦町	22	1,510	30	996	-8	513	-26.7	51.5
	南知多町	5	217	4	84	1	132	25.0	156.2
	美浜町	5	1,285	9	367	-4	917	-44.4	249.4
	武豊町	22	1,720	22	2,074	0	-354	0.0	-17.1
計		252	22,507	276	34,814	-24	-12,307	-8.7	-35.4

# ■4月～11月累計

[金額単位:百万円]

発注者		当年度		前年度		対前年度増減		対前年度増減率(%)	
		件数	請負金額	件数	請負金額	件数	請負金額	件数	請負金額
西三河	岡崎市	193	11,638	206	9,387	-13	2,250	-6.3	24.0
	碧南市	63	3,439	68	2,875	-5	563	-7.4	19.6
	刈谷市	101	4,559	98	4,813	3	-254	3.1	-5.3
	豊田市	204	13,317	192	16,033	12	-2,715	6.3	-16.9
	安城市	64	3,067	62	3,045	2	22	3.2	0.7
	西尾市	131	7,918	128	9,358	3	-1,439	2.3	-15.4
	知立市	52	2,149	59	2,021	-7	128	-11.9	6.3
	高浜市	40	3,211	44	2,668	-4	542	-9.1	20.3
	みよし市	47	4,049	33	1,491	14	2,558	42.4	171.5
	幸田町	21	708	42	975	-21	-266	-50.0	-27.3
	計	916	54,060	932	52,670	-16	1,390	-1.7	2.6
東三河	豊橋市	173	17,680	200	14,033	-27	3,646	-13.5	26.0
	豊川市	157	10,478	150	5,756	7	4,721	4.7	82.0
	蒲郡市	66	12,061	65	4,998	1	7,062	1.5	141.3
	新城市	27	1,037	50	2,061	-23	-1,024	-46.0	-49.7
	田原市	29	2,289	37	1,915	-8	374	-21.6	19.5
	設楽町	12	599	14	541	-2	57	-14.3	10.6
	東栄町	9	178	16	730	-7	-551	-43.8	-75.5
	豊根村	14	466	10	223	4	242	40.0	108.5
	計	487	44,791	542	30,261	-55	14,529	-10.1	48.0
市町村 計		3,984	341,591	3,930	262,488	54	79,103	1.4	30.1
地方公社	開発公社	2	41	1	5	1	35	100.0	664.0
	住宅供給公社	66	2,674	77	3,712	-11	-1,038	-14.3	-28.0
	道路公社	15	8,043	20	14,262	-5	-6,219	-25.0	-43.6
	計	83	10,758	98	17,980	-15	-7,221	-15.3	-40.2
その他	港管理組合	34	5,308	48	6,683	-14	-1,374	-29.2	-20.6
	地方公営企業団	46	2,693	48	2,496	-2	197	-4.2	7.9
	その他の事務組合	15	1,210	17	5,157	-2	-3,947	-11.8	-76.5
	その他の公共団体	0	0	1	8	-1	-8		
	社会福祉法人	5	1,342	3	777	2	565	66.7	72.8
	その他の補助法人	4	173	1	112	3	60	300.0	54.3
	日本下水道事業団	7	484	6	890	1	-406	16.7	-45.6
	地方独立行政法人(公立大学法人)	6	4,733	4	10,840	2	-6,106	50.0	-56.3
	その他の出資法人	3	367	5	4,722	-2	-4,354	-40.0	-92.2
	土地改良区	2	49	2	38	0	10	0.0	27.1
	土地区画整理組合	29	3,366	18	2,686	11	679	61.1	25.3
	日本郵便(株)	8	359	6	197	2	161	33.3	81.6
	計	159	20,088	159	34,611	0	-14,522	0.0	-42.0
合 計		6,476	599,856	6,355	482,229	121	117,627	1.9	24.4

### 3. 地区別保証取扱高

#### ■11月単月

[金額単位:百万円]

地 区	当年度		前年度		対前年度増減		対前年度増減率(%)	
	件数	請負金額	件数	請負金額	件数	請負金額	件数	請負金額
名古屋地区	109	6,211	98	8,196	11	-1,985	11.2	-24.2
尾張地区	148	4,693	172	4,661	-24	32	-14.0	0.7
海部地区	25	613	30	830	-5	-216	-16.7	-26.1
知多地区	47	1,970	42	-830	5	2,801	11.9	-337.2
西三河地区	128	3,630	144	3,534	-16	95	-11.1	2.7
東三河地区	82	3,398	112	4,294	-30	-895	-26.8	-20.9
合 計	539	20,518	598	20,686	-59	-168	-9.9	-0.8

#### ■4月～11月累計

[金額単位:百万円]

地 区	当年度		前年度		対前年度増減		対前年度増減率(%)	
	件数	請負金額	件数	請負金額	件数	請負金額	件数	請負金額
名古屋地区	1,400	214,271	1,258	128,943	142	85,327	11.3	66.2
尾張地区	1,583	104,196	1,585	96,854	-2	7,341	-0.1	7.6
海部地区	315	33,148	307	28,309	8	4,838	2.6	17.1
知多地区	486	51,530	532	70,554	-46	-19,024	-8.6	-27.0
西三河地区	1,651	110,561	1,612	94,733	39	15,828	2.4	16.7
東三河地区	1,041	86,149	1,061	62,833	-20	23,315	-1.9	37.1
合 計	6,476	599,856	6,355	482,229	121	117,627	1.9	24.4

### 4. 請負金額階層別保証取扱高

#### ■11月単月

[金額単位:百万円]

請負金額階層	当年度		構成比(%)		対前年度増減		対前年度増減率(%)	
	件数	請負金額	件数	請負金額	件数	請負金額	件数	請負金額
1,000万円未満	149	1,006	27.6	4.9	-26	-210	-14.9	-17.3
5,000万円未満	296	7,104	54.9	34.6	-15	-246	-4.8	-3.4
1億円未満	53	3,796	9.8	18.5	-16	-868	-23.2	-18.6
5億円未満	39	7,378	7.2	36.0	-2	767	-4.9	11.6
10億円未満	2	1,232	0.4	6.0	-1	-899	-33.3	-42.2
10億円以上	0	0	0.0	0.0	1	1,289		
合 計	539	20,518	100.0	100.0	-59	-168	-9.9	-0.8

#### ■4月～11月累計

[金額単位:百万円]

請負金額階層	当年度		構成比(%)		対前年度増減		対前年度増減率(%)	
	件数	請負金額	件数	請負金額	件数	請負金額	件数	請負金額
1,000万円未満	1,062	7,174	16.4	1.2	-134	-953	-11.2	-11.7
5,000万円未満	3,095	79,241	47.8	13.2	49	1,467	1.6	1.9
1億円未満	1,113	79,165	17.2	13.2	67	5,434	6.4	7.4
5億円未満	1,074	202,021	16.6	33.7	132	28,970	14.0	16.7
10億円未満	78	52,391	1.2	8.7	-13	-9,722	-14.3	-15.7
10億円以上	54	179,861	0.8	30.0	20	92,430	58.8	105.7
合 計	6,476	599,856	100.0	100.0	121	117,627	1.9	24.4

## ＜保証統計について＞

### 1. 対 象

公共工事の前払金保証事業に関する法律（昭和27年法律第184号）の第2条第1項に規定する公共工事で、前払金保証契約が締結されたものです。（国又は地方公共団体その他の公共団体の発注する土木建築に関する工事又は測量）

### 2. 留意点

- ①工事場所が愛知県内である工事を集計しています。
- ②変更契約により請負金額に増減があっても、前払金に影響がない場合には、増減相当額は計上していません。
- ③継続工事（年度区分工事）においては、前払金に対応する当該年度の請負金額を計上しています。
- ④前払金保証契約締結日で集計しているため、請負契約締結日との間には、タイムラグが発生する場合があります。

## 東日本建設業保証株式会社 愛知支店

〒461-0008

名古屋市東区武平町5-1 名古屋栄ビルディング3F

TEL 052-962-3461

FAX 0120-027-516（フリーダイヤル）

本 社 東京都中央区八丁堀2-27-10

URL <https://www.ejcs.co.jp>